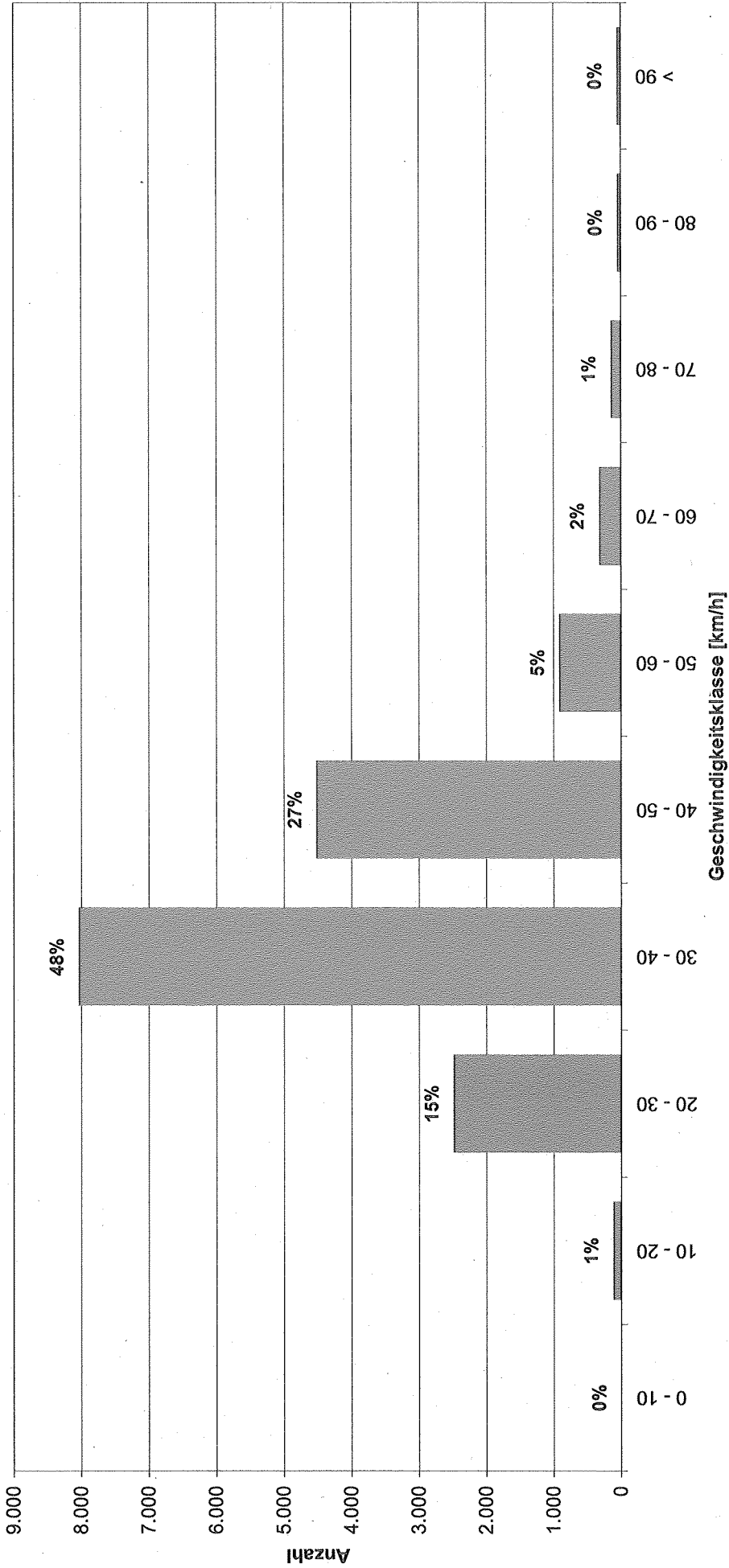


Querschnitt: Q27 - Platanenallee (Nord)

Messung vom: 14.10.2010 00:00 Uhr  
bis: 17.10.2010 23:45 Uhr  
Messintervall: 15 min

Summe: 16.706 Kfz  
zulässige Höchstgeschwindigkeit: 30 km/h  
mittlere Geschwindigkeit: 39 km/h

Geschwindigkeitsverteilung



Platanenallee Nord Anlage 1 c