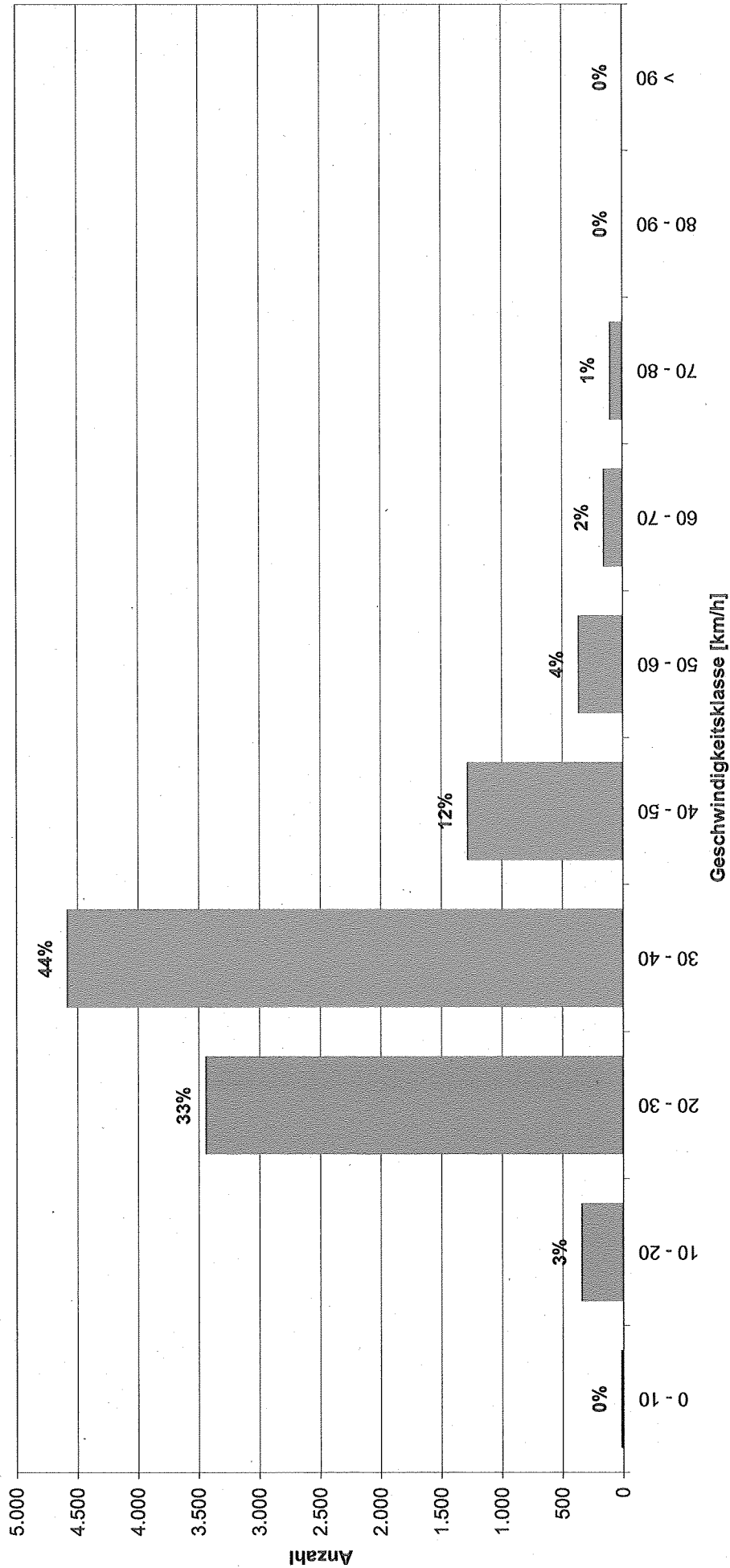


Querschnitt: Q28 - Platanenallee (Süd)

Messung vom: 14.10.2010 00:00 Uhr  
bis: 17.10.2010 23:45 Uhr  
Messintervall: 15 min

Summe: 10.309 Kfz  
zulässige Höchstgeschwindigkeit: 30 km/h  
mittlere Geschwindigkeit: 34 km/h

Geschwindigkeitsverteilung



Platanenallee Süd

Anlage 1g