

Gemeinwesenarbeit SFZ Oststadt

Stadtteilübergreifende Themen

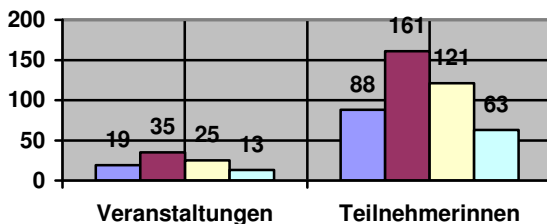
Femmes Tische

Im Jahr 2010 wurden vier thematische Veranstaltungen in den Sprachen deutsch, türkisch und russisch



durchgeführt. 13 aktive Moderatorinnen haben im Berichtsjahr in 92 Veranstaltungen insgesamt 433 Frauen erreicht.

Durchgeführte FemmesTische 2010



■ Gewalt ist nie okay:	19 Veranstaltungen, 88 Teilnehmerinnen
■ Wenn mehrere Sprachen in einer Familie zu Hause sind:	35 Veranstaltungen, 161 Teilnehmerinnen
■ Geschwister - alle gleich?:	25 Veranstaltungen, 121 Teilnehmerinnen
■ Wenn am Ende des Geldes noch Monat übrig ist:	13 Veranstaltungen, 63 Teilnehmerinnen

Themen aus dem Stadtteil

Integration und Bildung

Im Jahr 2010 hat ein Sprachkurs des IDS in den Räumen des SFZO begonnen, der überwiegend von Frauen besucht wird.

Im Geschäftsjahr haben drei kontinuierliche Angebote für **Familien in besonderen Lebenslagen** stattgefunden, die durch das Landesprogramm STÄRKE II gefördert wurden:

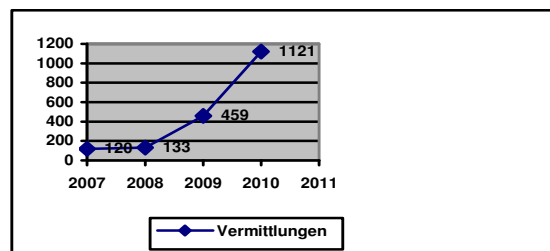
- Der „Frühstückstreff für Familien“ fand regelmäßig im Stadtteilbüro in der Prinz-Eugen-Straße statt. Einmal monatlich informierte ein Referent zu Themen, für die sich die Teilnehmerinnen entschieden hatten, z.B. Ernährung, Mitrecht oder pädagogische Themen
- Im „Präventiven Elterntaining“ und dem
- Kurs „Bewegung von Anfang an“ wurden junge Mütter in der Beziehungsgestaltung zu ihren Kleinkindern unterstützt.

- Das **Familienbildungswochenende** im Oktober wurde mit 21 Erwachsenen und 24 Kindern auf dem Langenhardt in Lahr durchgeführt.

Soziales Netz Oststadt

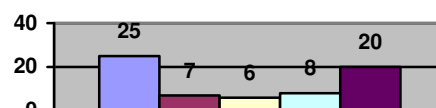
Die Nachbarschaftshilfe „soNet e.V.“ hat im Berichtsjahr seinen Vorstand in einer Mitgliederversammlung neu gewählt. Der Focus des neuen Vorstandes liegt auf einer verstärkten Öffentlichkeitsarbeit und der Aktivierung des Vereinslebens. Mit öffentlichkeitswirksamen Aktionen, wie der Teilnahme am Stadtteilstfest mit einem Infostand und mehreren vereinsinternen Veranstaltungen und Briefwurfsendungen ist eine Verdreifung der Vermittlungsstunden erreicht worden.

Vermittlungsstunden soNet e.V.



Aktivierende Befragung

Wie bereits im Jahr 2009 hat sich die Gemeinwesenarbeit des SFZ Oststadt auch im Berichtsjahr mit einer aktivierenden Befragung einem Wohnquartier näher zugewendet, dem Gebiet **Rund um die Wann**. In einer, stichprobenartigen Befragung wurden in direkten Gesprächen 55 Haushalte erreicht. Dabei wurde unsere Annahme bestätigt, dass sich das Wohngebiet *Rund um die Wann* durch einen hohen Wohnwert für seine Bewohnerschaft auszeichnet. Dennoch wurden verschiedene Themen identifiziert (siehe Grafik mit Beispielen). Die Ergebnisse der Befragung wurden interessierten Bewohnern vorgestellt und ein Diskussionsprozess angestoßen. Dabei gründete sich ein Initiativkreis, der sich um die Bearbeitung verschiedener Themen kümmern möchte. Der Gruppenprozess und die Strategiefindung werden auch 2011 durch die Gemeinwesenarbeit unterstützt.



■ Nahversorger (z.B. Laden)
■ Einhaltung Zone-30
■ Parkraumsituation
■ Verbesserung Spielplatz Kleistweg
■ Einzelthemen