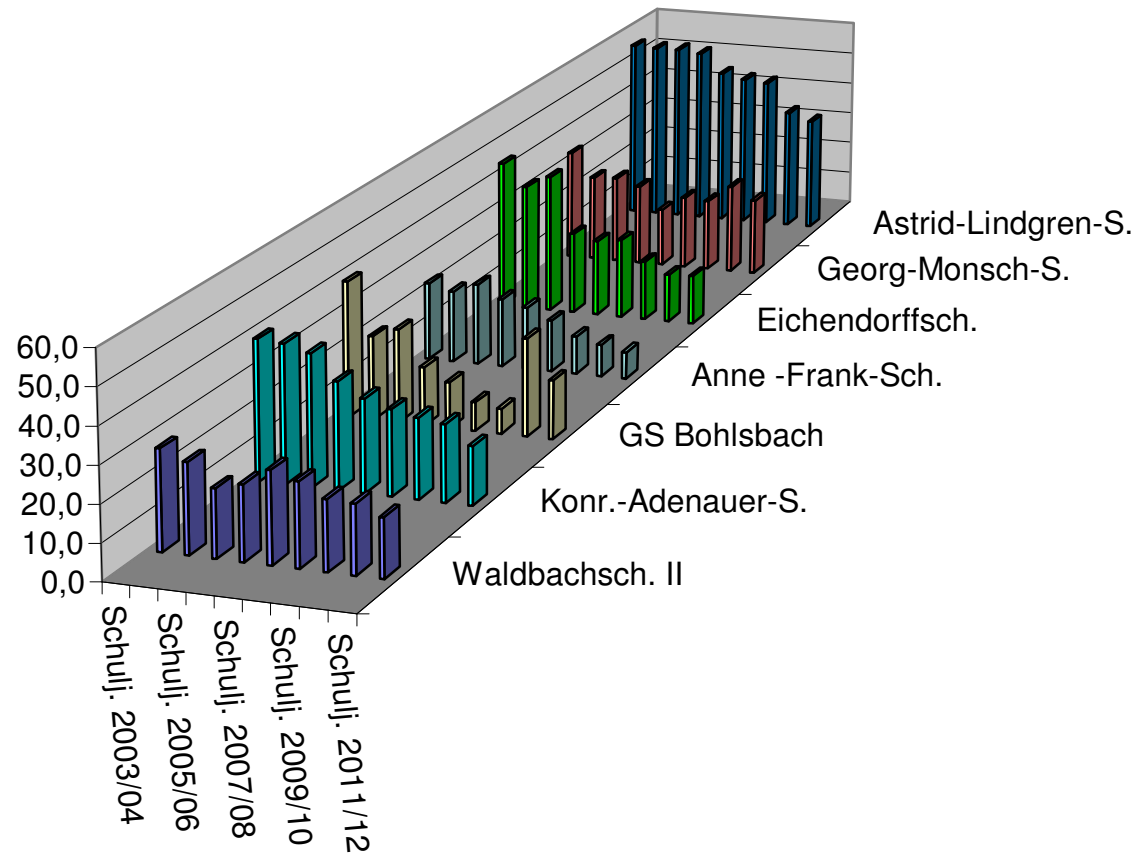


Aussiedler- u. Ausländeranteil in %



Schule	Schulj. 2003/04	Schulj. 2004/05	Schulj. 2005/06	Schulj. 2006/07	Schulj. 2007/08	Schulj. 2008/09	Schulj. 2009/10	Schulj. 2010/11	Schulj. 2011/12
	Aussiedl. u. Ausl. in %	Aussiedl. u. Ausl. in %	Aussiedl. u. Ausl. in %	Aussiedl. u. Ausl. in %	Aussiedl. u. Ausl. in %	Aussiedl. u. Ausl. in %	Aussiedl. u. Ausl. in %	Aussiedl. u. Ausl. in %	Aussiedl. u. Ausl. in %
Anne -Frank-Sch.	22,5	20,8	23,5	19,9	18,1	15	11	9,3	7,8
Georg-Monsch-S.	33,2	25,9	26,3	24,3	17,6	22	21,6	26,8	23,0
Eichendorffsch.	43,9	37,3	41	24,2	22,6	23,6	17,6	14,3	14,6
Konr.-Adenauer-S.	39,1	38,5	36,7	29,8	25,9	23,8	22,3	21,3	16,2
Astrid-Lindgren-S.	55	54,7	54,8	54,1	48,1	46,6	46	36,8	34,6
GS Bohlsbach	38,8	24,0	26,7	16,6	13,1	8,2	7,1	27,7	16,7
Waldbachsch. II	27,3	24,6	18,5	20,4	24,9	22,8	19	18,7	16,0