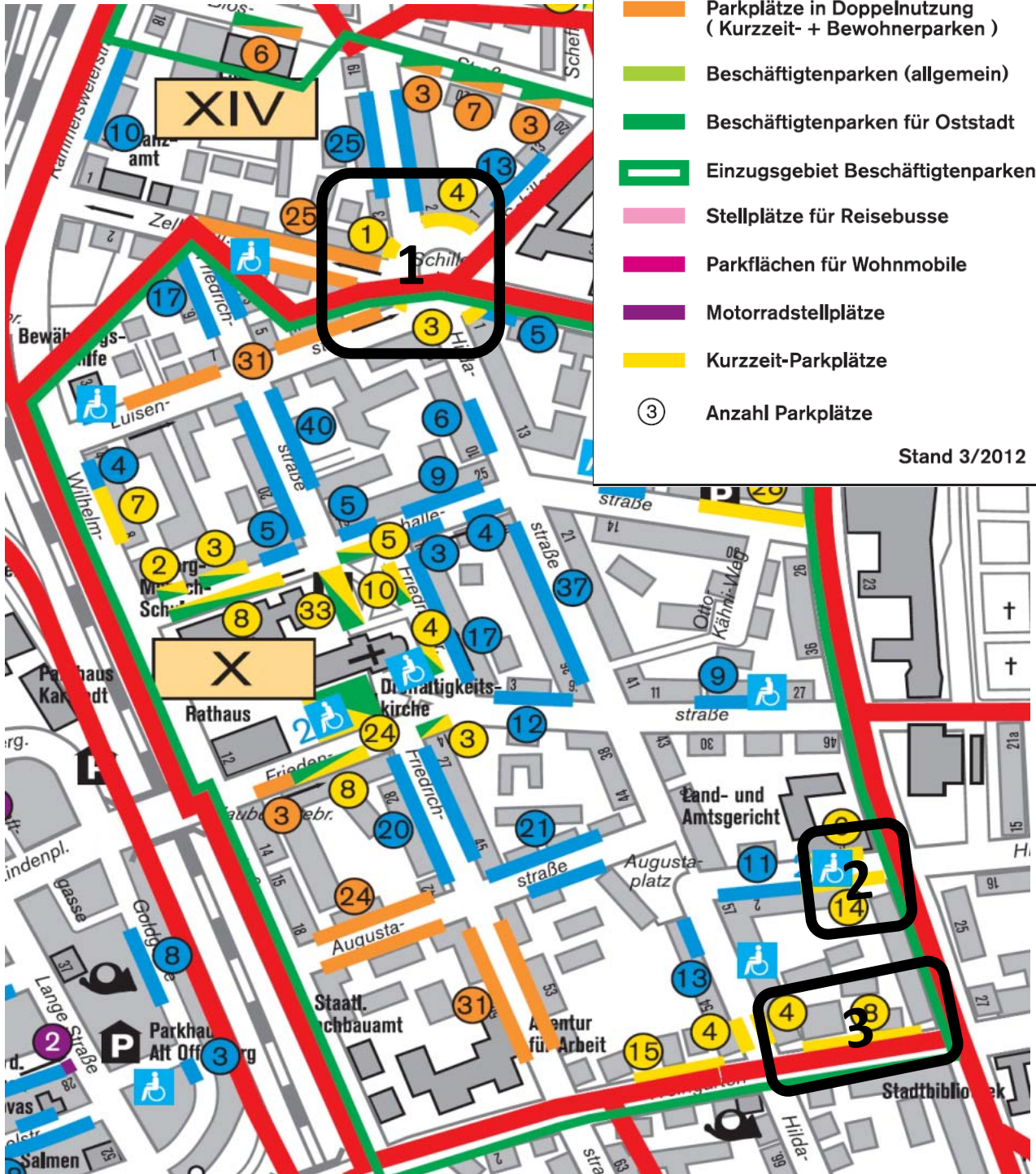


Parken in der Oststadt



Parken in Offenburg

- █ reine Bewohnerparkplätze
- █ Parkplätze in Doppelnutzung (Kurzzeit- + Bewohnerparken)
- █ Beschäftigtenparken (allgemein)
- █ Beschäftigtenparken für Oststadt
- Einzugsgebiet Beschäftigtenparken
- █ Stellplätze für Reisebusse
- █ Parkflächen für Wohnmobile
- █ Motorradstellplätze
- █ Kurzzeit-Parkplätze
- ③ Anzahl Parkplätze

Stand 3/2012

Parken in der Nordoststadt – Neuer Bereich 1 mit Parkscheibe



Schillerplatz
10 Stellplätze



Zeller Straße
4 Stellplätze

Parken in der Nordoststadt – Neue Bereiche 2 und 3 mit Parkscheibe

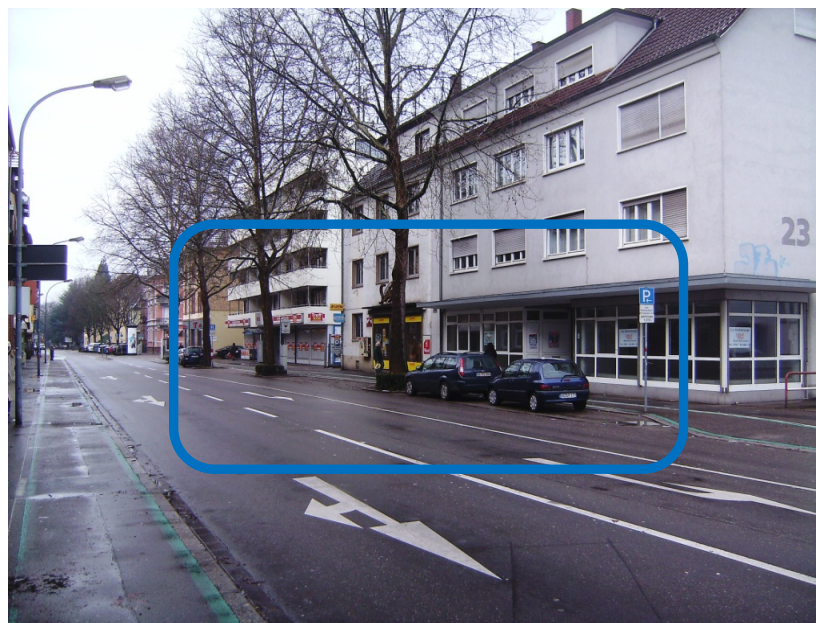
2

Hindenburg-
straße
6 Stellplätze



3

Weingarten-
straße
8 Stellplätze



Änderung der Abgrenzung der Parkzonen I und II im Bereich des Bahnhofs

