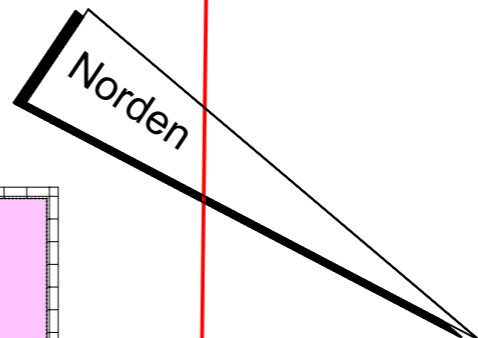
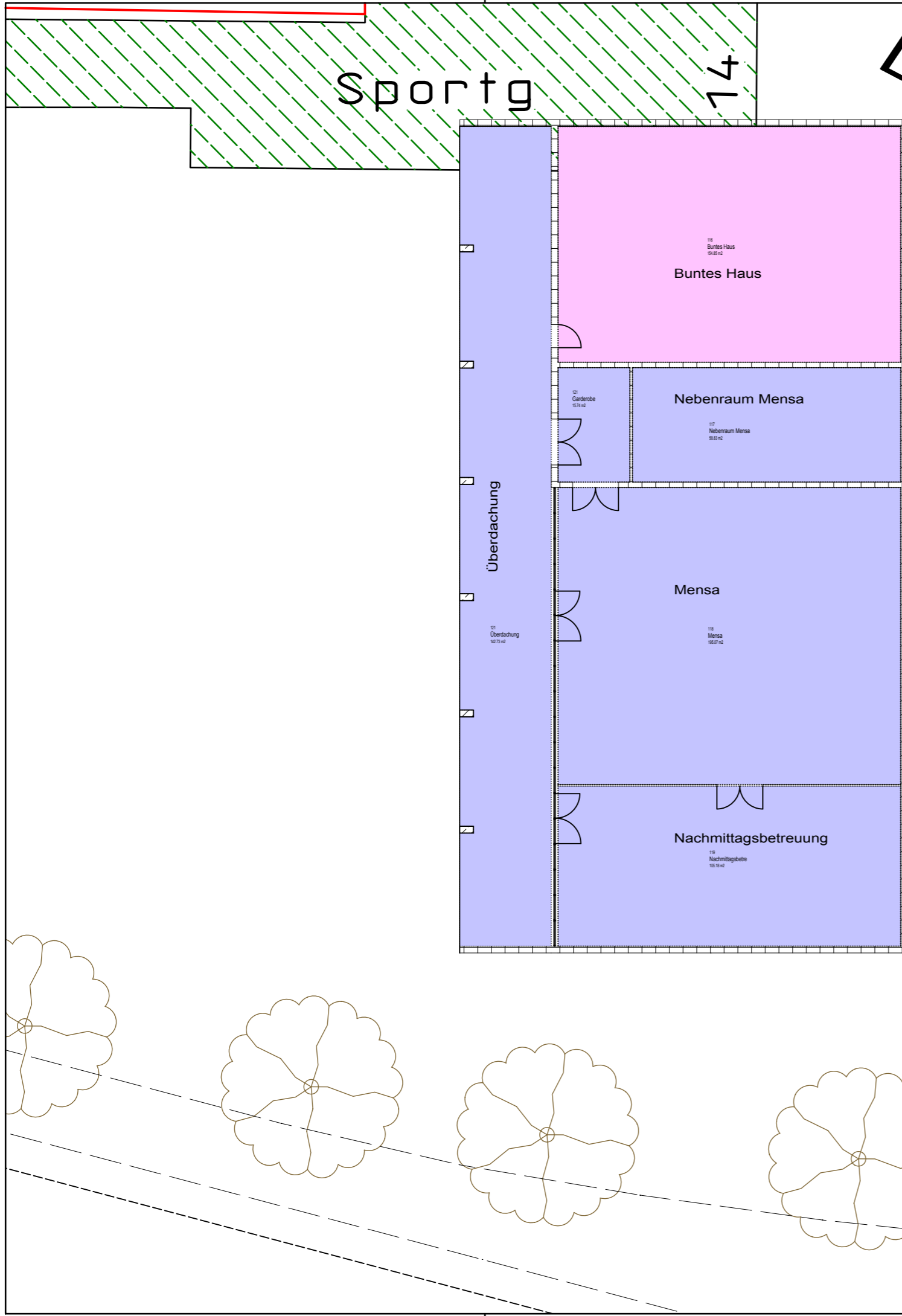


# Variante 6





Rammersweierstraße

922

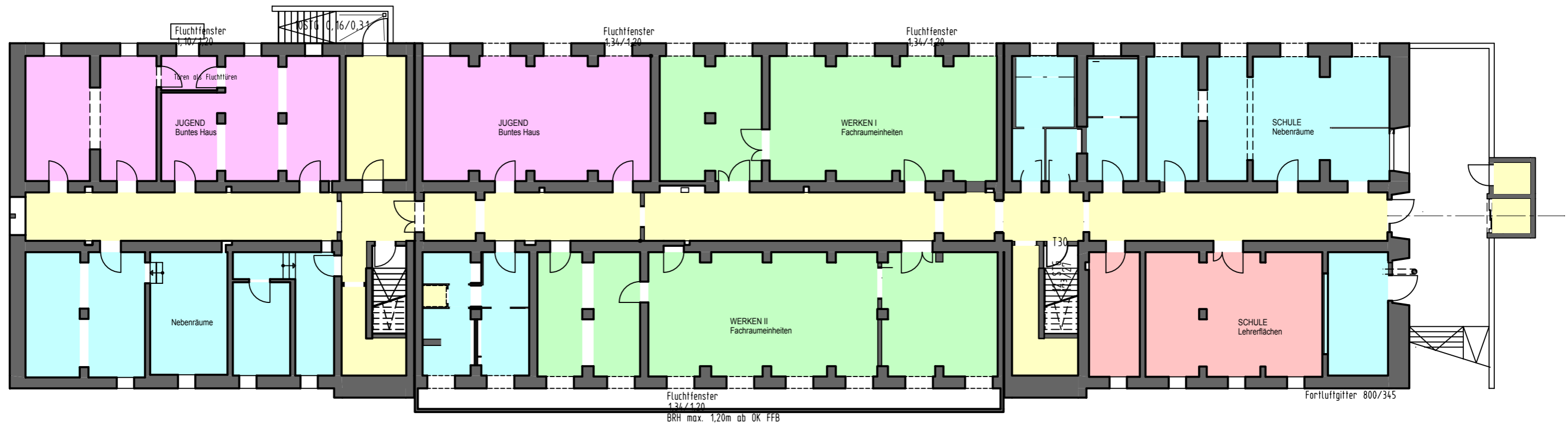
K5369

LEGENDE  
Oststadtschulen "Neue Mensa"

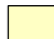
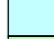
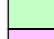
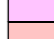

	Buntes Haus	154.85m²
	Mensa	518.14m²


<b>Variante 6</b>			
		Fachbereich 5 <b>Hochbau.Grünflächen und Umweltschutz</b> Wilhelmstrasse 12 77654 Offenburg	
Stadt Offenburg		Abteilung 5.2 <b>Gebäudemanagement</b>	
Bauvorhaben: Oststadtschulen "Neue Mensa"			Gebäude Nr.
Planinhalt: Erdgeschoss			
Datum: März 2013	Plotdatum: 04.04.2013	Der Bauherr:	
Bearbeitet: B. Weiser		Fachbereichsleitung:	
Gezeichnet: H. Klein		Der Architekt:	
Maßstab: 1 : 200	Plannummer: E 052	Abteilungsleitung:	

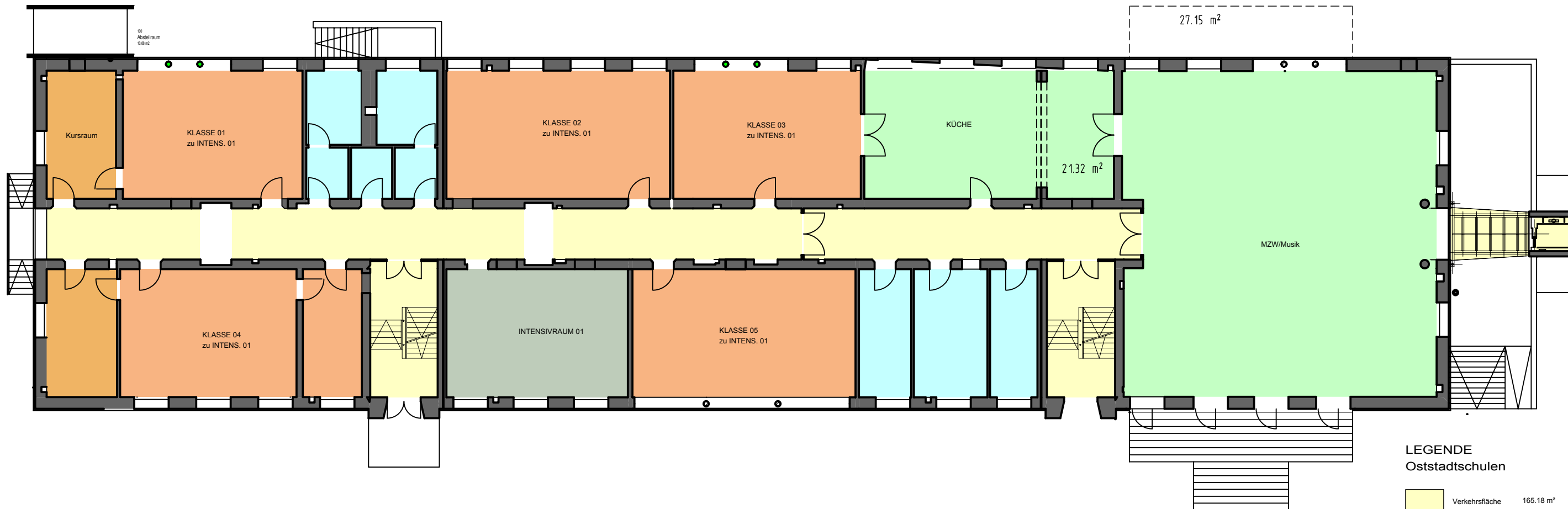
H/B = 297 / 420 (0.12m²)



**LEGENDE  
Oststadtschulen**

	Verkehrsfläche	195.32 m <sup>2</sup>
	Nebenräume	203.67 m <sup>2</sup>
	Fachraumeinheiten	220.11 m <sup>2</sup>
	Buntes Haus	153.04 m <sup>2</sup>
	Lehrerflächen	65.97 m <sup>2</sup>

<b>Variante 6 + 7</b>		
	Fachbereich 5 <b>Hochbau.Grünflächen und Umweltschutz</b> Wilhelmstrasse 12 77654 Offenburg	
	Abteilung 5.2 <b>Gebäudemanagement</b>	
Bauvorhaben: Oststadtschulen Prinz-Eugen-Straße 76	Gebäude Nr. <b>105</b>	
Planinhalt: Kellergeschoss		
Datum: März 2013	Plotdatum: 04.04.2013	Der Bauherr:
Bearbeitet: B. Weiser		
Gezeichnet: H. Klein		Fachbereichsleitung:
Maßstab: <b>1 : 200</b>	Plannummer: <b>E 166</b>	Der Architekt:
		Abteilungsleitung:



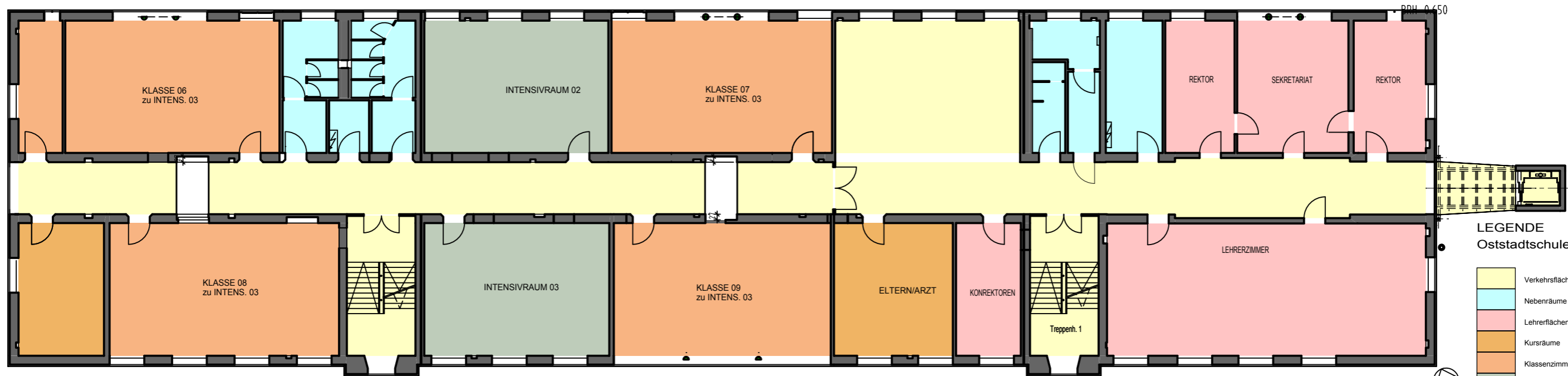
**LEGENDE**  
Oststadtschulen

	Verkehrsfläche	165.18 m <sup>2</sup>
	Nebenräume	85.45 m <sup>2</sup>
	Fachraumeinheiten	304.36 m <sup>2</sup>
	Kursräume	41.07 m <sup>2</sup>
	Klassenzimmer	308.48 m <sup>2</sup>
	Intensivräume	53.36 m <sup>2</sup>

**Variante 6 + 7**

**Stadt Offenburg**  
 Fachbereich 5 **Hochbau.Grünflächen und Umweltschutz**  
 Wilhelmstrasse 12 77654 Offenburg  
 Abteilung 5.2 **Gebäudemanagement**

Bauvorhaben:	Oststadtschulen Prinz-Eugen-Straße 76	Gebäude Nr.:	105
Planinhalt:	Erdgeschoss		
Datum:	März 2013	Plotdatum:	04.04.2013
Bearbeitet:	B. Weiser	Der Bauherr:	
Gezeichnet:	H. Klein	Fachbereichsleitung:	
Maßstab:	1 : 200	Plannummer:	E 165
		Der Architekt:	
		Abteilungsleitung:	



**LEGENDE Oststadtschulen**

	Verkehrsfläche	271.28 m <sup>2</sup>
	Nebenräume	72.05 m <sup>2</sup>
	Lehrerflächen	189.97 m <sup>2</sup>
	Kursräume	61.17 m <sup>2</sup>
	Klassenzimmer	276.56 m <sup>2</sup>
	Intensivräume	110.30 m <sup>2</sup>

**Variante 6 + 7**

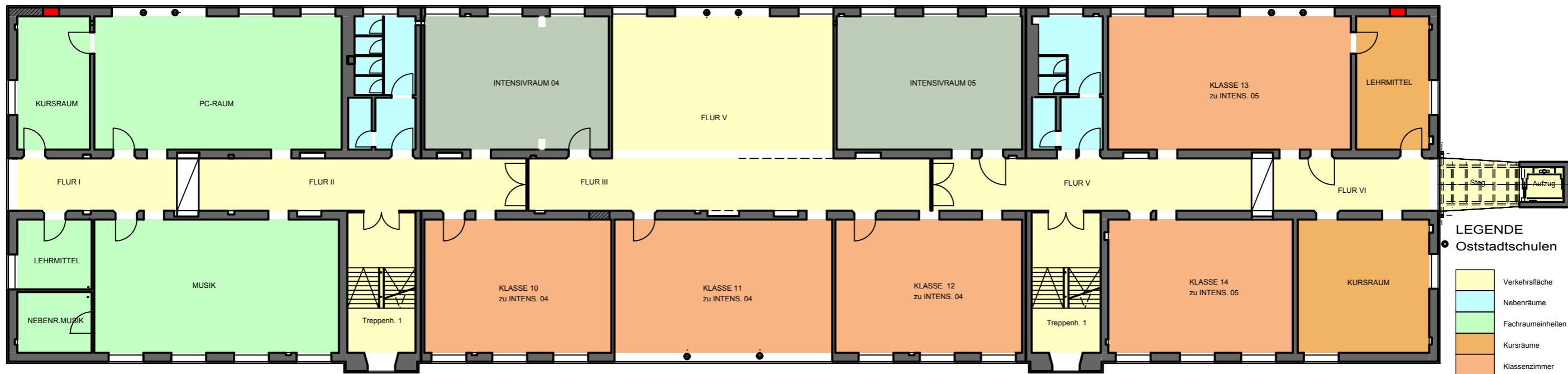
**Stadt Offenburg**

Fachbereich 5  
**Hochbau.Grünflächen und Umweltschutz**  
Wilhelmstrasse 12  
77654 Offenburg

Abteilung 5.2  
**Gebäudemanagement**

Bauvorhaben:	Oststadtschulen Prinz-Eugen-Straße 76	Gebäude Nr.:	105
Planinhalt:	1. Obergeschoss		
Datum:	März 2013	Plotdatum:	04.04.2013
Bearbeitet:	B. Weiser	Der Bauherr:	
Gezeichnet:	H. Klein	Fachbereichsleitung:	
Maßstab:	1 : 200	Der Architekt:	
	Plannummer:	E 164	Abteilungsleitung:

H/B = 297 / 420 (0.12m<sup>2</sup>)



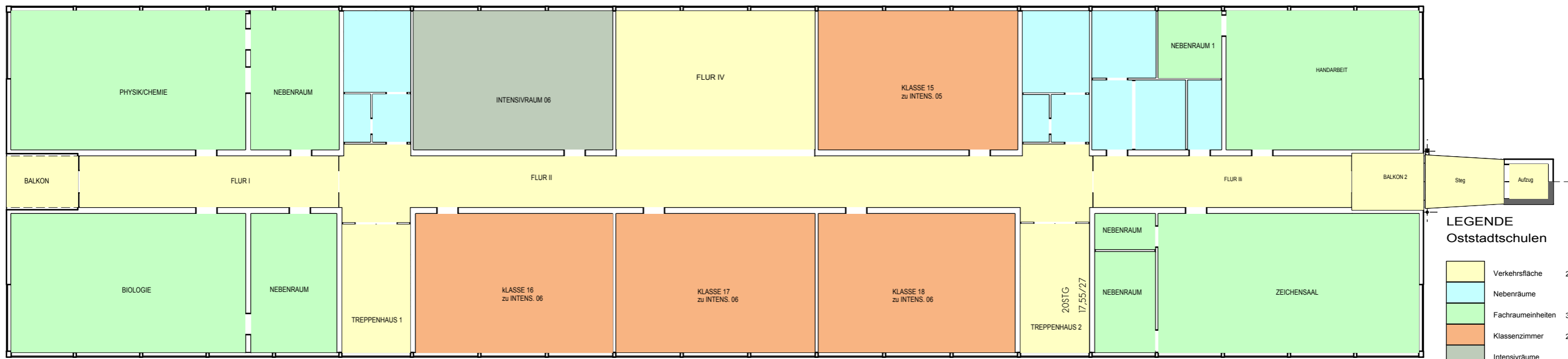
**LEGENDE**  
Oststadtschulen

	Verkehrsfläche	246.97 m <sup>2</sup>
	Nebenräume	60.44 m <sup>2</sup>
	Fachraumeinheiten	117.69 m <sup>2</sup>
	Kursräume	44.57 m <sup>2</sup>
	Klassenzimmer	159.50 m <sup>2</sup>
	Intensivräume	62.24 m <sup>2</sup>

**Variante 6 +7**

**Stadt Offenburg**  
 Fachbereich 5  
**Hochbau.Grünflächen und Umweltschutz**  
 Wilhelmstrasse 12 77654 Offenburg  
 Abteilung 5.2  
**Gebäudemanagement**

Bauvorhaben: Oststadtschulen Prinz-Eugen-Straße 76	Gebäude Nr.: 105	
Planinhalt: 2. Obergeschoss		
Datum: März 2013	Plotdatum: 04.04.2013	Der Bauherr:
Bearbeitet: B. Weiser		
Gezeichnet: H. Klein		Fachbereichsleitung:
Maßstab: 1 : 200	Plannummer: E 163	Der Architekt:
		Abteilungsleitung:



**LEGENDE**  
Oststadtschulen

	Verkehrsfläche	286.96m <sup>2</sup>
	Nebenräume	67.24m <sup>2</sup>
	Fachraumeinheiten	374.03m <sup>2</sup>
	Klassenzimmer	249.80m <sup>2</sup>
	Intensivräume	62.88m <sup>2</sup>

<b>Variante 6 + 7</b>	
Fachbereich 5 <b>Hochbau.Grünflächen und Umweltschutz</b> Wilhelmstrasse 12 77654 Offenburg	
Stadt Offenburg	
Abteilung 5.2 <b>Gebäudemanagement</b>	
Bauvorhaben:	Oststadtschulen Prinz-Eugen-Straße 76
Gebäude Nr.:	105
Planinhalt:	Dachgeschoss
Datum:	März 2013
Plotdatum:	04.04.2013
Der Bauherr:	
Bearbeitet:	B. Weiser
Gezeichnet:	H. Klein
Der Architekt:	
Maßstab:	1 : 200
Plannummer:	E 162
Der Architekt:	
Abteilungsleitung:	




# LEGENDE

## Georg-Monsch-Schule

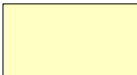
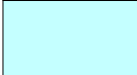



	Verkehrsfläche	226.75m <sup>2</sup>
	Nebenräume	319.92m <sup>2</sup>
	Ganztagesbetreuung	53.45m <sup>2</sup>
	Mensa	162.32m <sup>2</sup>
	Zusatzfläche Schüler	158.29m <sup>2</sup>

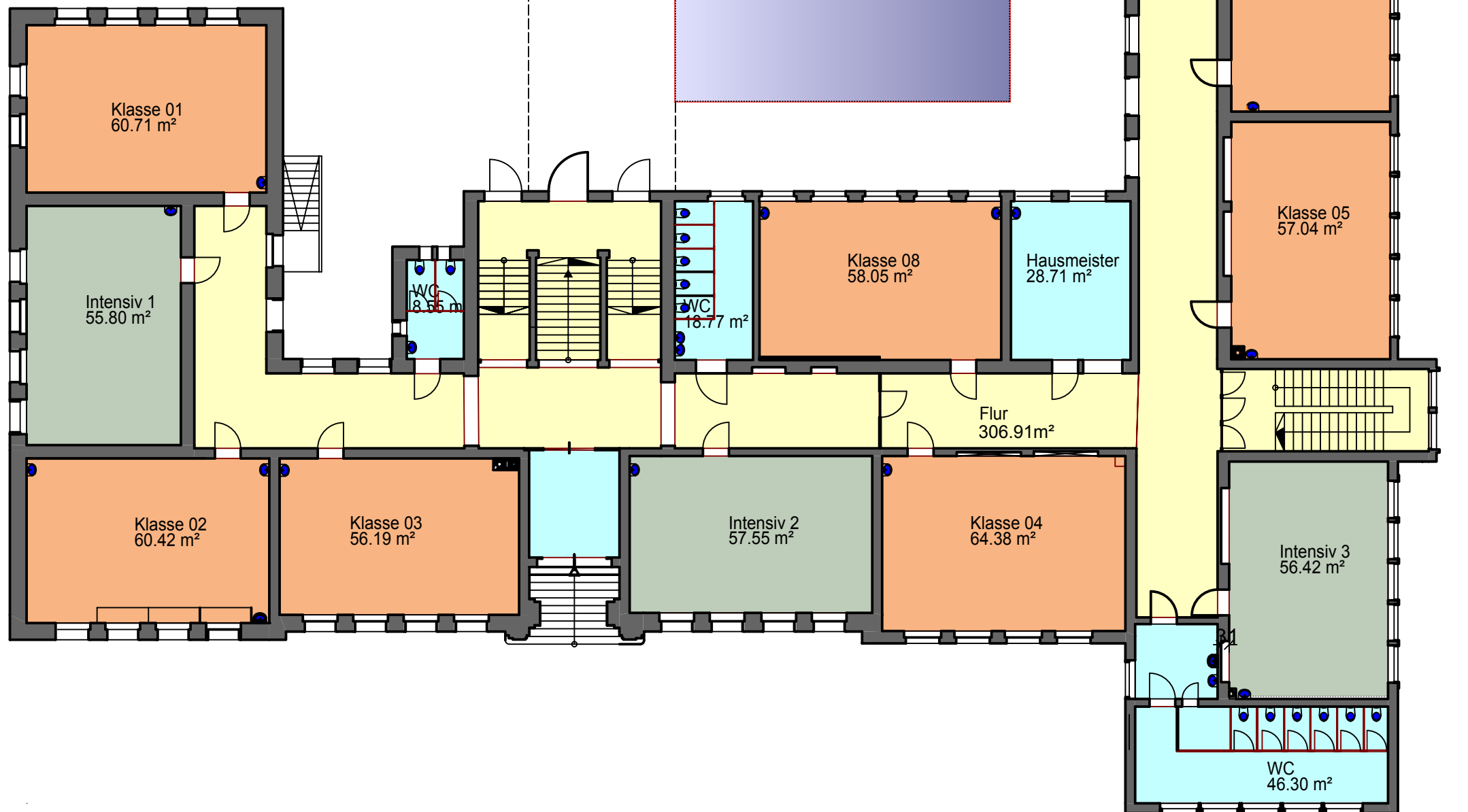



<b>Variante 6</b>		
 <b>Fachbereich 5 Hochbau.Grünflächen und Umweltschutz</b> Wilhelmstrasse 12 77654 Offenburg		
Stadt Offenburg		Abteilung 5.2 <b>Gebäudemanagement</b>
Bauvorhaben: <b>Georg-Monsch-Schule Turnhallestraße 2</b>		Gebäude Nr.: <b>138</b>
Planinhalt: <b>Kellergeschoss</b>		
Datum: 20.03.2012	Plotdatum: 04.04.2013	Der Bauherr:
Bearbeitet: Thomann		
Gezeichnet: Klein		Fachbereichsleitung:
Maßstab: <b>1 : 200</b>	Plannummer: <b>E 56</b>	Der Architekt:
		Abteilungsleitung:

# LEGENDE

## Georg-Monsch-Schule

	Verkehrsfläche	306.91m <sup>2</sup>
	Nebenräume	118.00m <sup>2</sup>
	Klassenzimmer	643.55m <sup>2</sup>
	Intensivräume	55.62m <sup>2</sup>
	Mensa	318.50m <sup>2</sup>

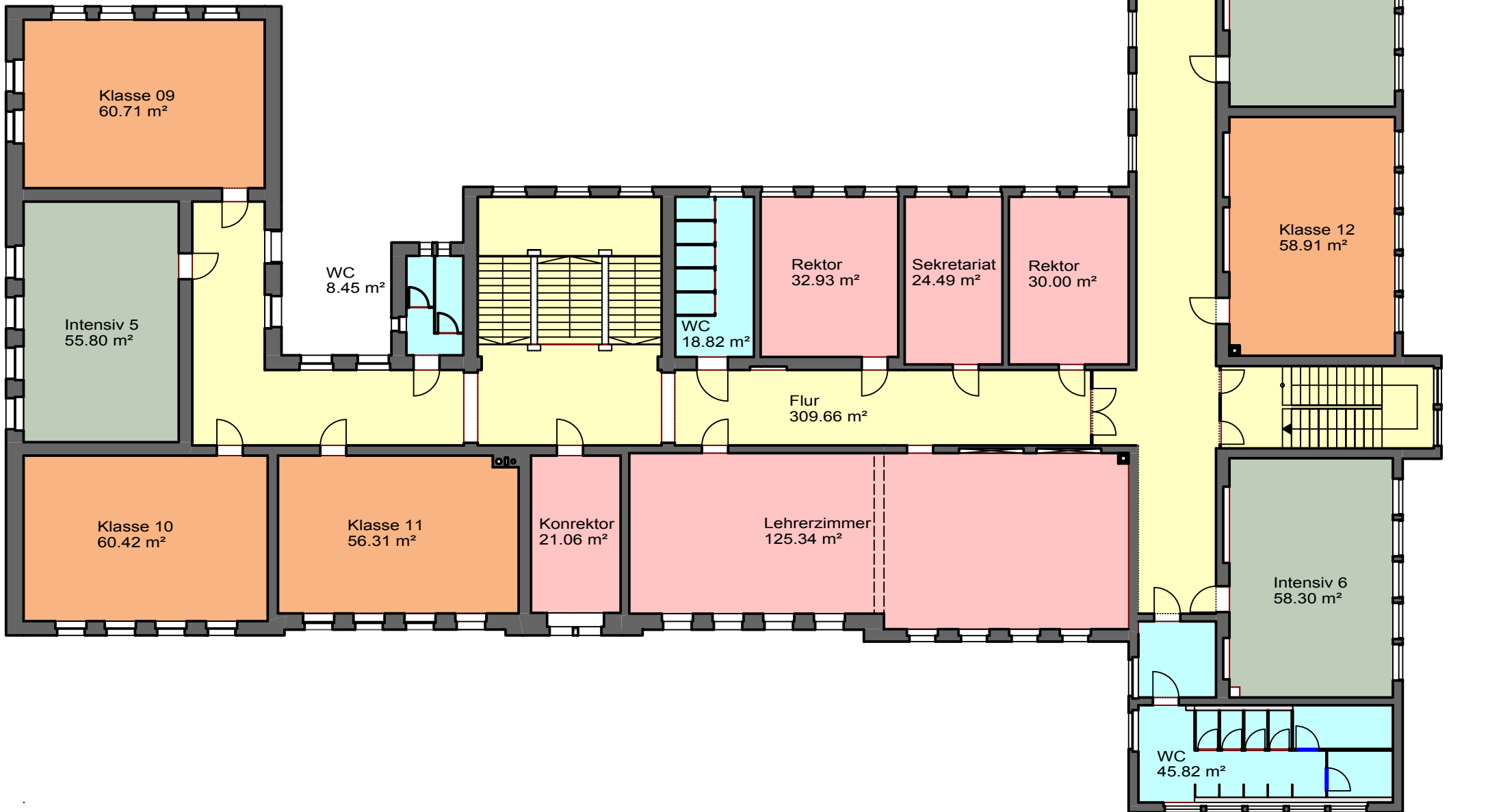


<b>Variante 6</b>		
	Fachbereich 5 <b>Hochbau, Grünflächen und Umweltschutz</b> Wilhelmstrasse 12 77654 Offenburg	
Stadt Offenburg	Abteilung 5.2 <b>Gebäudemanagement</b>	
Bauvorhaben:	Georg-Monsch-Schule Turnhallestraße 2	Gebäude Nr. 138
Planinhalt:	Erdgeschoss	
Datum:	20.03.2012	Plotdatum: 04.04.2013
Bearbeitet:	Thomann	Der Bauherr:
Gezeichnet:	Klein	Fachbereichsleitung:
Maßstab:	1 : 200	Der Architekt:
	Plannummer: E 57	Abteilungsleitung:


# LEGENDE

## Georg-Monsch-Schule

	Verkehrsfläche	309.66m <sup>2</sup>
	Nebenräume	73.08m <sup>2</sup>
	Lehrerflächen	233.73m <sup>2</sup>
	Klassenzimmer	355.73m <sup>2</sup>
	Intensivräume	171,54m <sup>2</sup>



Bestand — Erweiterung


<b>Variante 6</b>		
 Stadt Offenburg	Fachbereich 5 <b>Hochbau.Grünflächen und Umweltschutz</b> Wilhelmstrasse 12 77654 Offenburg	
	Abteilung 5.2 <b>Gebäudemanagement</b>	
Bauvorhaben:	Georg-Monsch-Schule Turnhallestraße 2	Gebäude Nr. 138
Planinhalt:	1. Obergeschoss	
Datum:	20.03.2012	Plotdatum: 04.04.2013
Bearbeitet:	Thomann	Der Bauherr:
Gezeichnet:	Klein	Fachbereichsleitung:
Maßstab:	1 : 200	Der Architekt:
	Plannummer: E 58	Abteilungsleitung:

# LEGENDE

## Georg-Monsch-Schule

	Verkehrsfläche	314.43m <sup>2</sup>
	Nebenräume	93.99m <sup>2</sup>
	Lehrerflächen	30.00m <sup>2</sup>
	Klassenzimmer	478.20m <sup>2</sup>
	Intensivräume	222.59m <sup>2</sup>



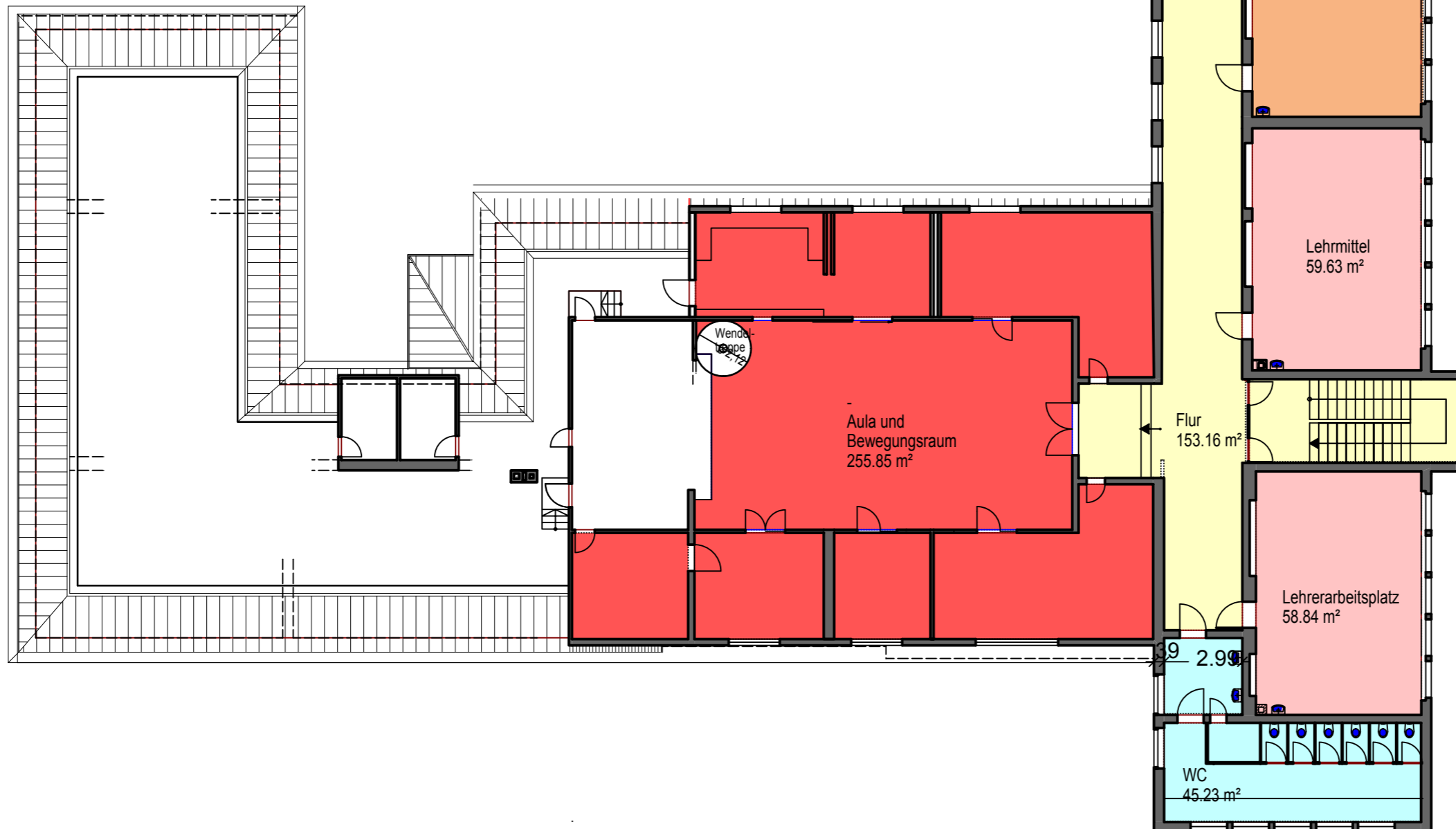
<b>Variante 6</b>		
 Stadt Offenburg	Fachbereich 5 <b>Hochbau, Grünflächen und Umweltschutz</b> Wilhelmstrasse 12 77654 Offenburg	
	Abteilung 5.2 <b>Gebäudemanagement</b>	
Bauvorhaben:	Georg-Monsch-Schule Turnhallestraße 2	Gebäude Nr. 138
Planinhalt:	2. Obergeschoss	
Datum:	20.03.2012	Plotdatum: 04.04.2013
Bearbeitet:	Thomann	Der Bauherr:
Gezeichnet:	Klein	Fachbereichsleitung:
Maßstab:	1 : 200	Der Architekt:
	Plannummer: E 59	Abteilungsleitung:


H/B = 297 / 420 (0.12m<sup>2</sup>)

# LEGENDE

## Georg-Monsch-Schule

	Verkehrsfläche	153.16m <sup>2</sup>
	Nebenräume	45.23m <sup>2</sup>
	Lehrerflächen	118.47m <sup>2</sup>
	Klassenzimmer	120.65m <sup>2</sup>
	Intensivräume	126.85m <sup>2</sup>
	Bewegungsraum	255.85m <sup>2</sup>



<b>Variante 6</b>	
 <b>Fachbereich 5 Hochbau.Grünflächen und Umweltschutz</b> Wilhelmstrasse 12 77654 Offenburg	
Stadt Offenburg	
Abteilung 5.2 <b>Gebäudemanagement</b>	
Bauvorhaben:	Georg-Monsch-Schule Turnhallestraße 2
Gebäude Nr.:	138
Planinhalt: Dachgeschoss	
Datum:	20.03.2012
Plotdatum:	04.04.2013
Der Bauherr:	
Bearbeitet:	Thomann
Gezeichnet:	Klein
Fachbereichsleitung:	
Maßstab:	1 : 200
Plannummer:	E 60
Der Architekt:	
Abteilungsleitung:	

# Variante 7

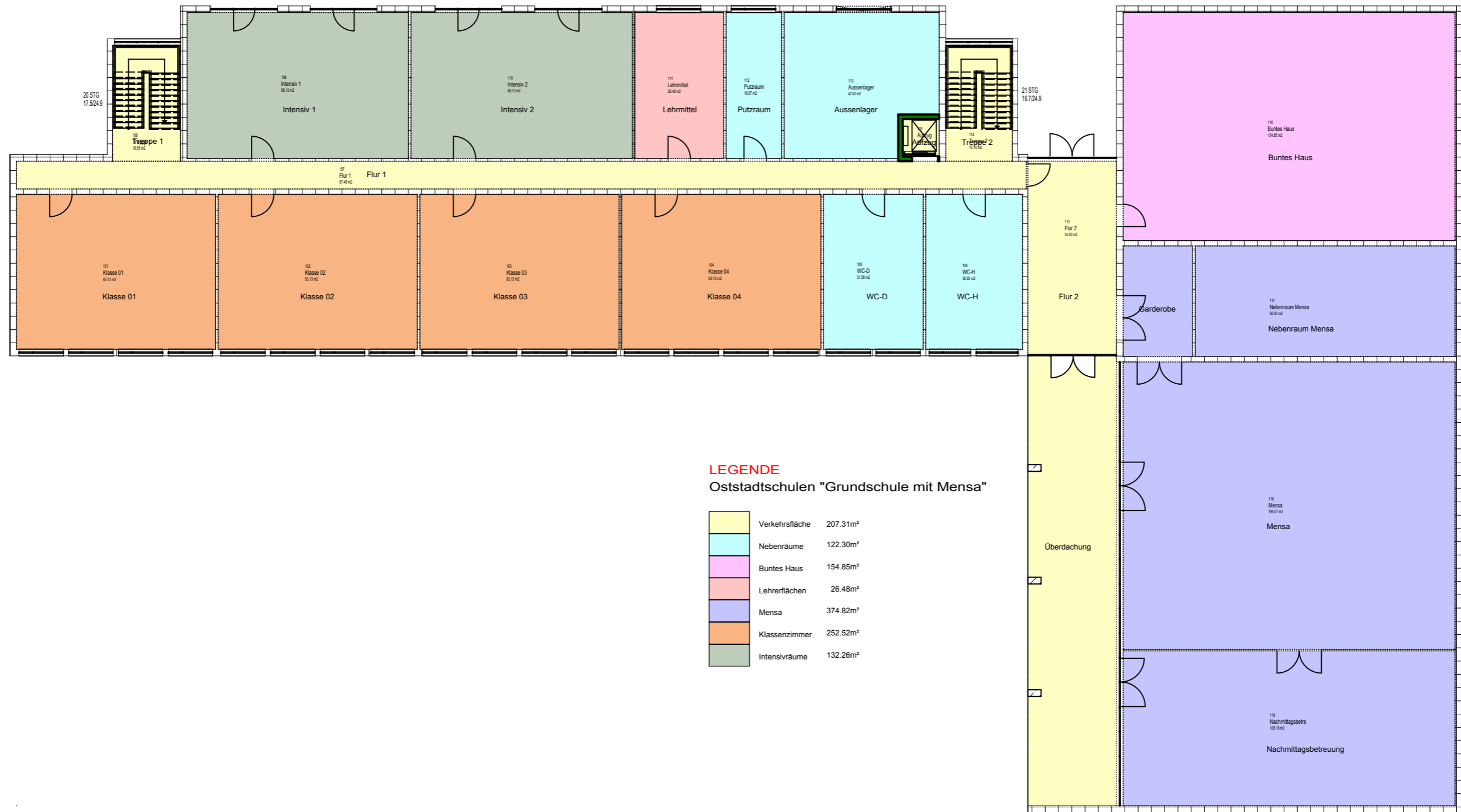
Die Pläne für den Umbau des Gebäudes an der Prinz-Eugen-Straße sind identisch mit denen in Variante 6



<b>Variante 7</b>		Fachbereich 5 <b>Hochbau.Grünflächen und Umweltschutz</b> Wilhelmstrasse 12 77654 Offenburg	
Stadt Offenburg		Abteilung 5.2 <b>Gebäudemanagement</b>	
Bauvorhaben: Oststadtschulen "Neue Grundschule mit Mensa"			Gebäude Nr.
Planinhalt: <b>Übersichtsplan</b>			
Datum:	März 2013	Plattdatum:	04.04.2013
Bearbeitet:	B. Weiser	Der Bauherr:	
Gezeichnet:	H. Klein	Fachbereichsleitung:	
Maßstab:	1 : 1000	Plannummer:	E 053
		Der Architekt:	
		Abteilungsleitung:	


H/B = 297 / 420 (0.12m<sup>2</sup>)



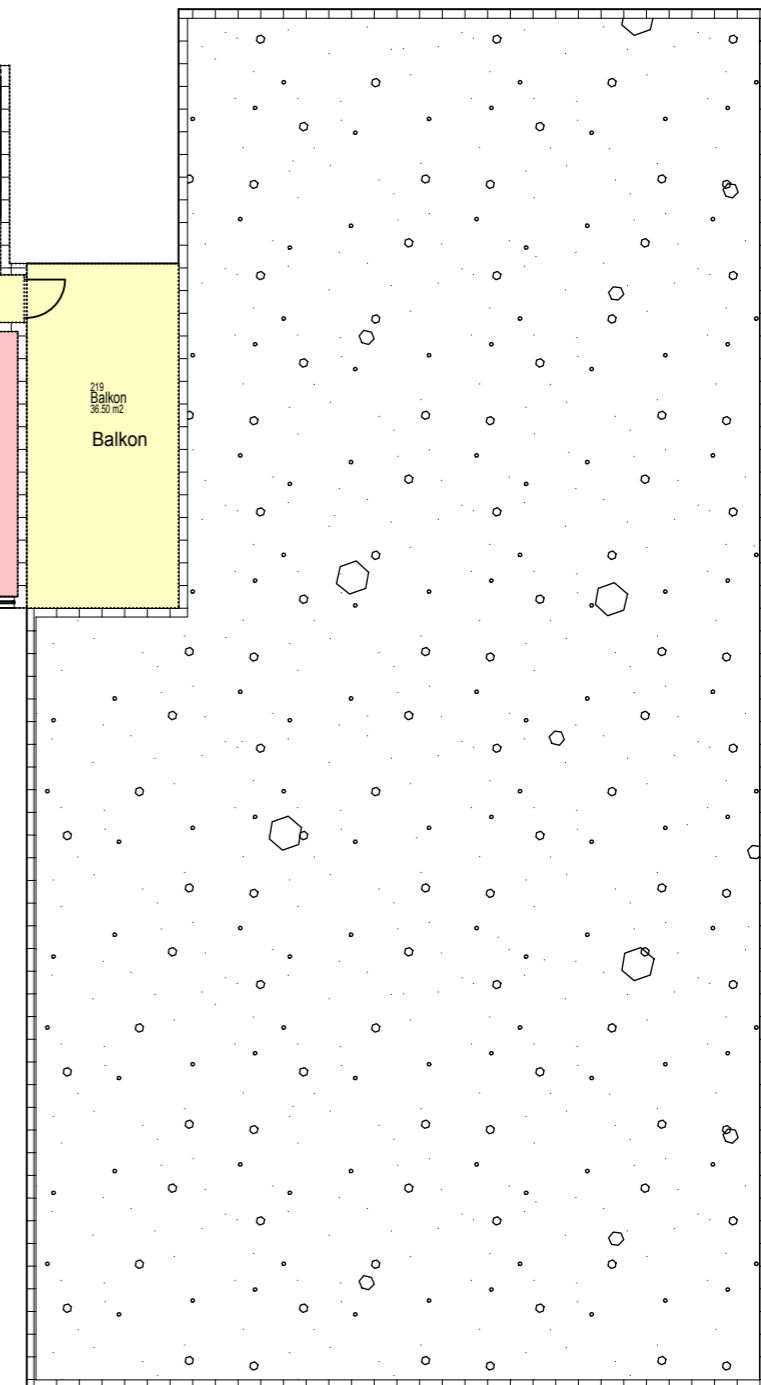
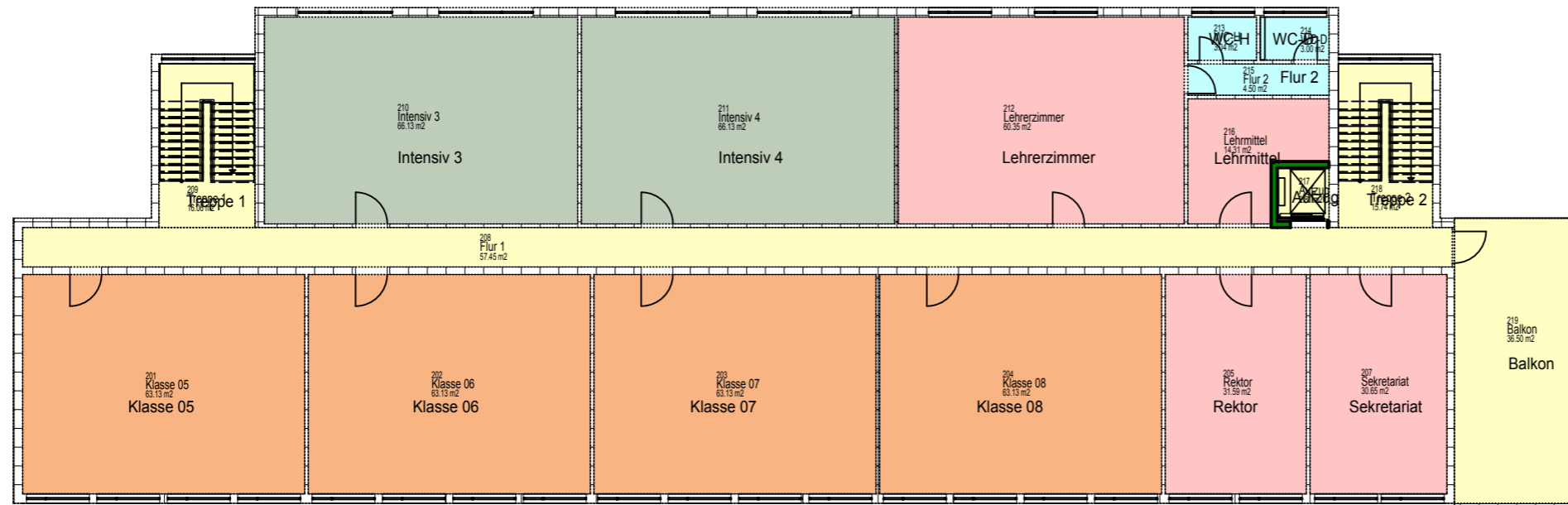


**LEGENDE**  
Oststadtschulen "Grundschule mit Mensa"

	Verkehrsfläche	207.31m <sup>2</sup>
	Nebenräume	122.30m <sup>2</sup>
	Buntes Haus	154.85m <sup>2</sup>
	Lehrerflächen	26.48m <sup>2</sup>
	Mensa	374.82m <sup>2</sup>
	Klassenzimmer	252.52m <sup>2</sup>
	Intensivräume	132.26m <sup>2</sup>


<b>Variante 7</b>			
		Fachbereich 5 <b>Hochbau.Grünflächen und Umweltschutz</b> Wilhelmstrasse 12 77654 Offenburg	
Stadt Offenburg		Abteilung 5.2 <b>Gebäudemanagement</b>	
Bauvorhaben: Oststadtschulen "Neue Grundschule mit Mensa"			Gebäude Nr.
Planinhalt: Erdgeschoss			
Datum:	März 2013	Plotdatum:	04.04.2013
Bearbeitet:	B. Weiser	Der Bauherr:	
Gezeichnet:	H. Klein	Fachbereichsleitung:	
Maßstab:	1 : 200	Plannummer:	E 054
			Der Architekt:
			Abteilungsleitung:





**LEGENDE**  
Oststadtschulen "Grundschule mit Mensa"

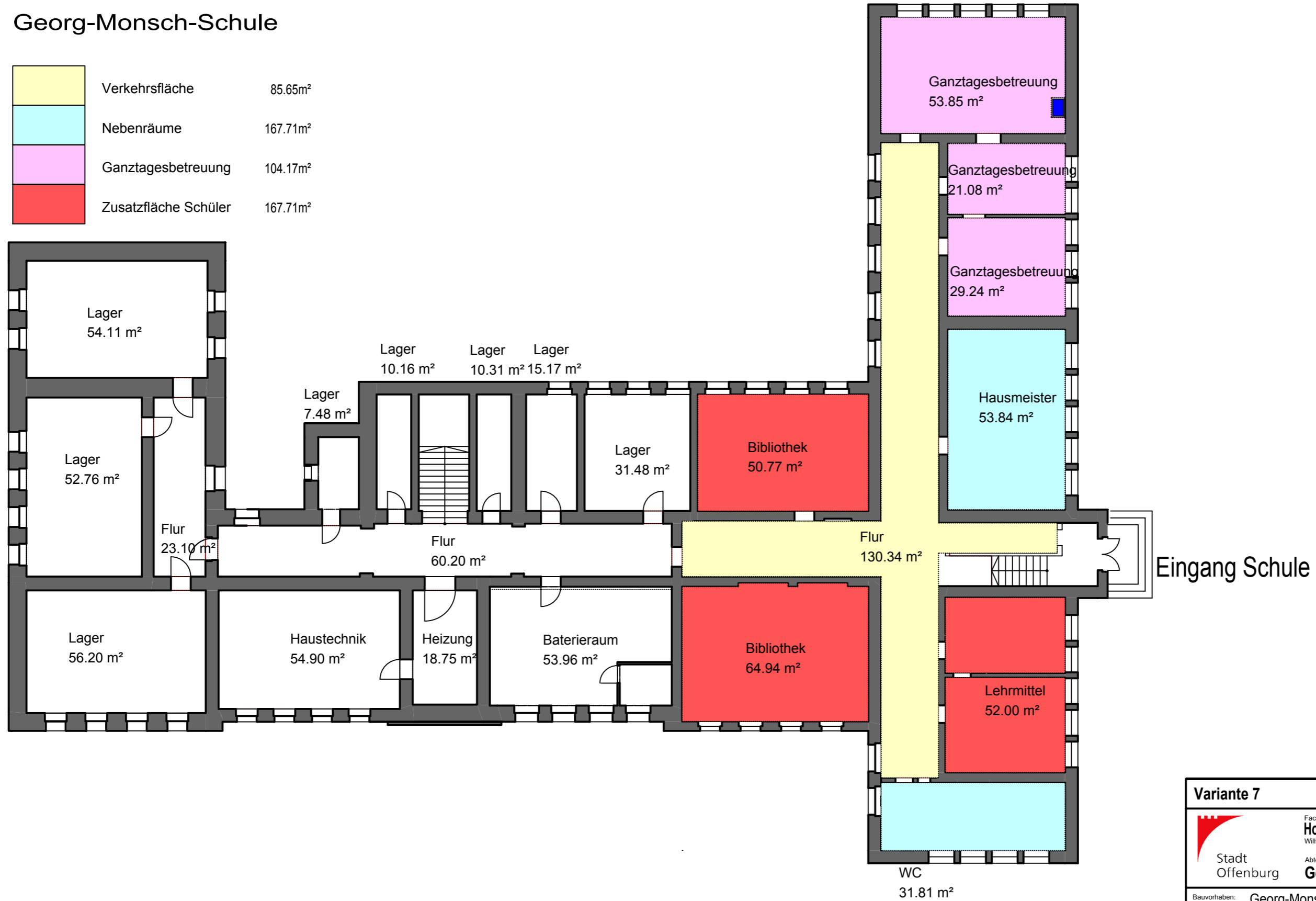
	Verkehrsfläche	133.52m <sup>2</sup>
	Nebenräume	6.20m <sup>2</sup>
	Lehrerflächen	136.90m <sup>2</sup>
	Klassenzimmer	252.52m <sup>2</sup>
	Intensivräume	132.26m <sup>2</sup>

<b>Variante 7</b>			
		Fachbereich 5 <b>Hochbau.Grünflächen und Umweltschutz</b> Wilhelmstrasse 12 77654 Offenburg	
		Abteilung 5.2 <b>Gebäudemanagement</b>	
Bauvorhaben:		Oststadtschulen "Neue Grundschule mit Mensa"	
Planinhalt:		Obergeschoss	
Datum:	März 2013	Plotdatum:	04.04.2013
Bearbeitet:	B. Weiser	Der Bauherr:	
Gezeichnet:	H. Klein	Fachbereichsleitung:	
Maßstab:	1 : 200	Der Architekt:	
		Plannummer:	BE 054
		Abteilungsleitung:	

# LEGENDE

## Georg-Monsch-Schule

	Verkehrsfläche	85.65m <sup>2</sup>
	Nebenräume	167.71m <sup>2</sup>
	Ganztagesbetreuung	104.17m <sup>2</sup>
	Zusatzfläche Schüler	167.71m <sup>2</sup>

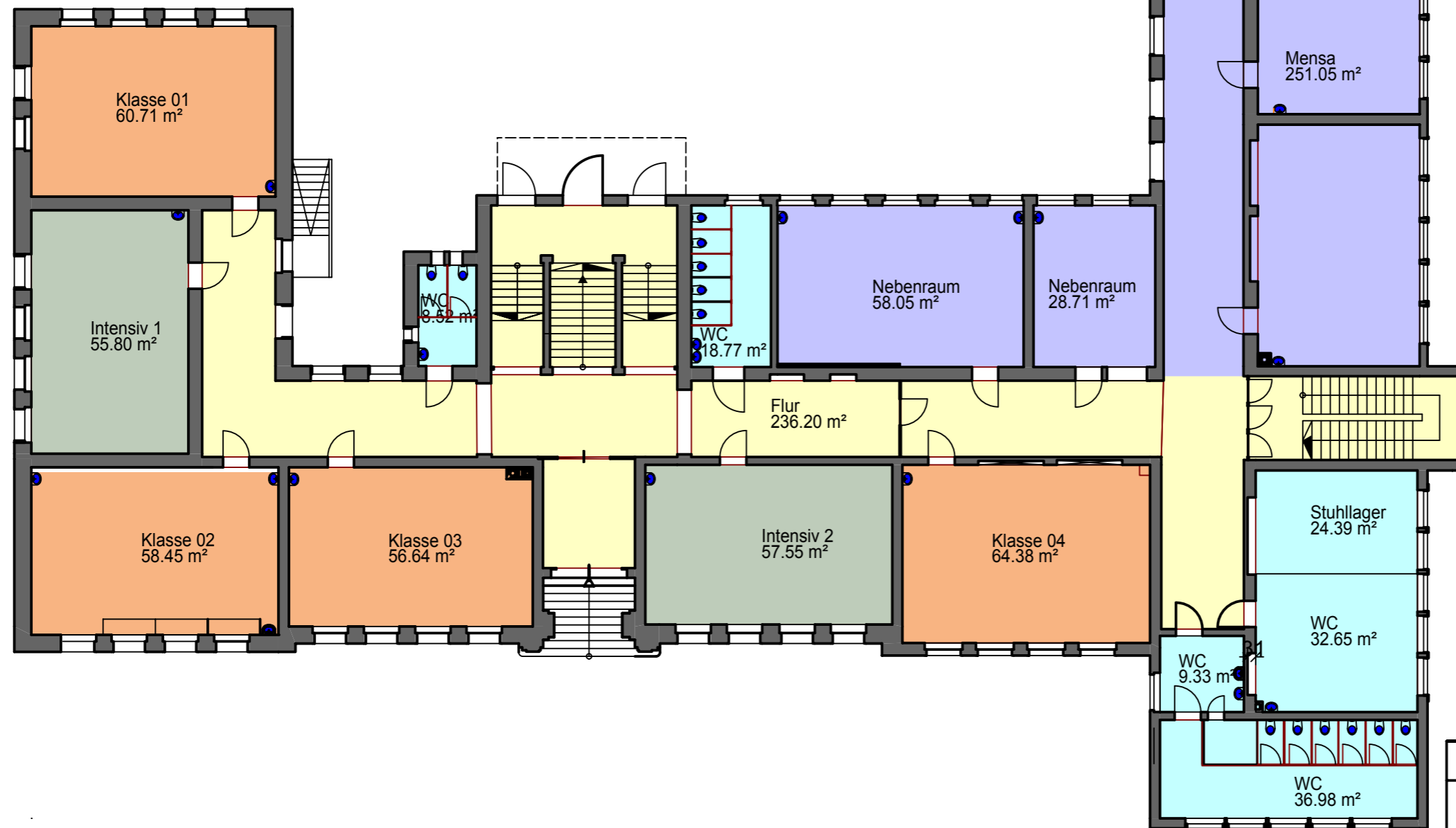


<b>Variante 7</b>	
Fachbereich 5 <b>Hochbau.Grünflächen und Umweltschutz</b> Wilhelmstrasse 12 77654 Offenburg	
Stadt Offenburg	
Abteilung 5.2 <b>Gebäudemanagement</b>	
Bauvorhaben:	Georg-Monsch-Schule Turnhallestraße 2
Gebäude Nr.:	138
Planinhalt: Kellergeschoss	
Datum:	20.03.2012
Plotdatum:	04.04.2013
Der Bauherr:	
Bearbeitet:	Thomann
Gezeichnet:	Klein
Fachbereichsleitung:	
Maßstab:	1 : 200
Plannummer:	E 51
Der Architekt:	
Abteilungsleitung:	

# LEGENDE

## Georg-Monsch-Schule

	Verkehrsfläche	235.75m <sup>2</sup>
	Nebenräume	130.64m <sup>2</sup>
	Mensa	337.81m <sup>2</sup>
	Klassenzimmer	240.17m <sup>2</sup>
	Intensivräume	113.35m <sup>2</sup>

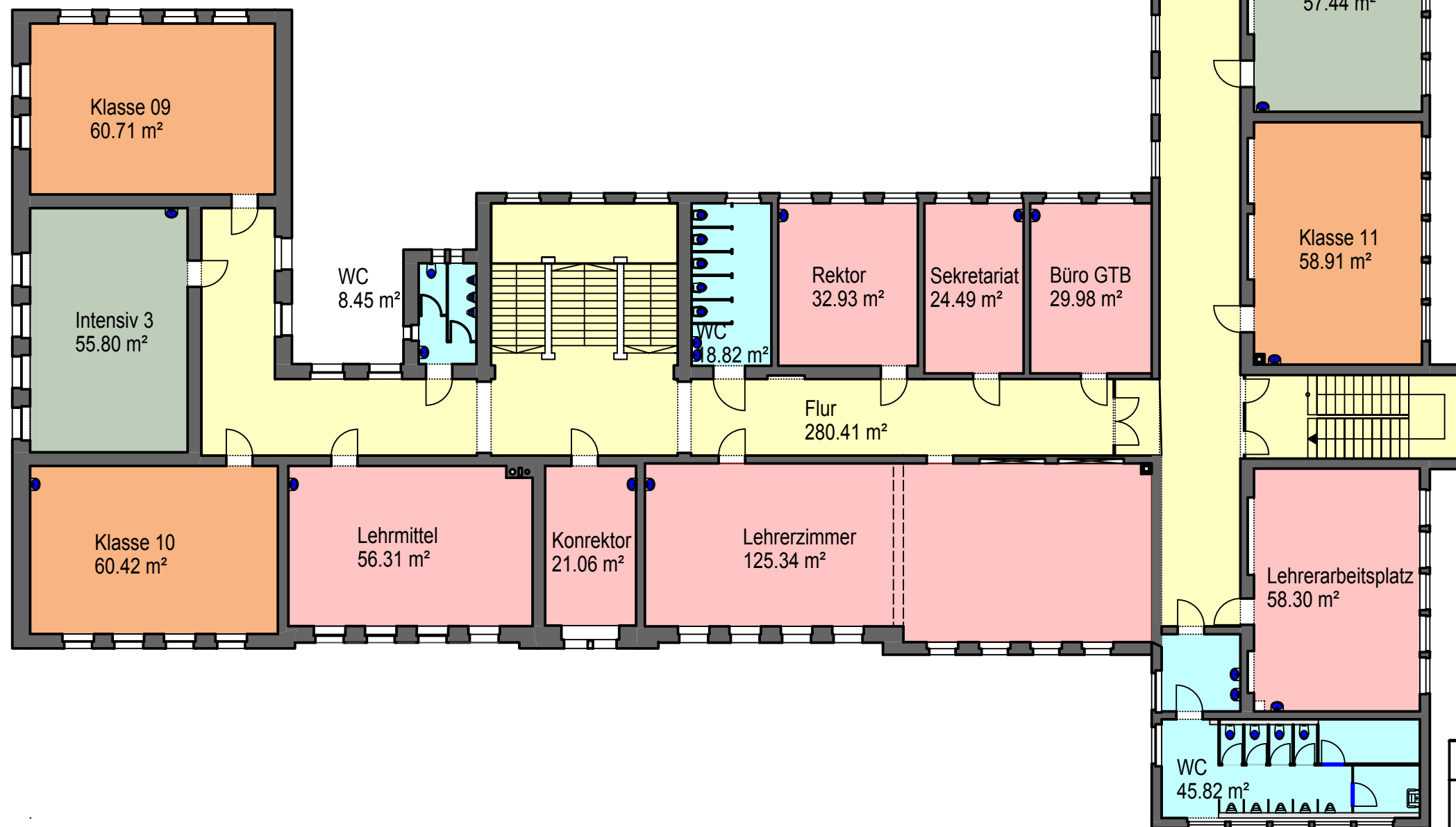


<b>Variante 7</b>	
Fachbereich 5 <b>Hochbau.Grünflächen und Umweltschutz</b> Wilhelmstrasse 12 77654 Offenburg	
Stadt Offenburg	
Abteilung 5.2 <b>Gebäudemanagement</b>	
Bauvorhaben:	Georg-Monsch-Schule Turnhallestraße 2
Gebäude Nr.:	138
Planinhalt:	Erdgeschoss
Datum:	20.03.2012
Plotdatum:	04.04.2013
Der Bauherr:	
Bearbeitet:	Thomann
Gezeichnet:	Klein
Maßstab:	1 : 200
Plannummer:	E 52
Der Architekt:	
Fachbereichsleitung:	
Abteilungsleitung:	

# LEGENDE

## Georg-Monsch-Schule

	Verkehrsfläche	280.41m <sup>2</sup>
	Nebenräume	73.08m <sup>2</sup>
	Lehrerflächen	348.41m <sup>2</sup>
	Klassenzimmer	242.56m <sup>2</sup>
	Intensivräume	113.24m <sup>2</sup>



<b>Variante 7</b>		Fachbereich 5 <b>Hochbau.Grünflächen und Umweltschutz</b> Wilhelmstrasse 12 77654 Offenburg
Stadt Offenburg		Abteilung 5.2 <b>Gebäudemanagement</b>
Bauvorhaben:	Georg-Monsch-Schule Turnhallestraße 2	Gebäude Nr. 138
Planinhalt:	1.Obergeschoss	
Datum:	20.03.2012	Plotdatum: 04.04.2013
Bearbeitet:	Thomann	Der Bauherr:
Gezeichnet:	Klein	Fachbereichsleitung:
Maßstab:	1 : 200	Der Architekt:
	Plannummer: E 53	Abteilungsleitung:

# LEGENDE

## Georg-Monsch-Schule

	Verkehrsfläche	279.47m <sup>2</sup>
	Nebenräume	67.37m <sup>2</sup>
	Lehrerflächen	56.26m <sup>2</sup>
	Klassenzimmer	360.92m <sup>2</sup>
	Intensivräume	164.64m <sup>2</sup>
	Ganztagesbetr.	120.53m <sup>2</sup>




<b>Variante 7</b>		Fachbereich 5 <b>Hochbau.Grünflächen und Umweltschutz</b> Wilhelmstrasse 12 77654 Offenburg	
Stadt Offenburg		Abteilung 5.2 <b>Gebäudemanagement</b>	
Bauvorhaben:	Georg-Monsch-Schule Turnhallestraße 2	Gebäude Nr.	138
Planinhalt: 2.Obergeschoss			
Datum:	20.03.2012	Plotdatum:	04.04.2013
Bearbeitet:	Thomann	Der Bauherr:	
Gezeichnet:	Klein	Fachbereichsleitung:	
Maßstab:	1 : 200	Der Architekt:	
	Plannummer: E 54	Abteilungsleitung:	

# LEGENDE

## Georg-Monsch-Schule

	Verkehrsfläche	125.27m <sup>2</sup>
	Nebenräume	46.01m <sup>2</sup>
	Ganztagesbetr.	58.46m <sup>2</sup>
	Klassenzimmer	121.48m <sup>2</sup>
	Intensivräume	57.95m <sup>2</sup>
	Bewegungsfläche	257.88m <sup>2</sup>



<b>Variante 7</b>		
 Stadt Offenburg	Fachbereich 5 <b>Hochbau.Grünflächen und Umweltschutz</b> Wilhelmstrasse 12 77654 Offenburg	
	Abteilung 5.2 <b>Gebäudemanagement</b>	
Bauvorhaben:	Georg-Monsch-Schule Turnhallestraße 2	Gebäude Nr. 138
Planinhalt:	Dachgeschoss	
Datum:	20.03.2012	Plotdatum: 04.04.2013
Bearbeitet:	Thomann	Der Bauherr:
Gezeichnet:	Klein	Fachbereichsleitung:
Maßstab:	1 : 200	Der Architekt:
	Plannummer: E 55	Abteilungsleitung: