

# Anlage 11 zur Drucksache Nr. 212/13

## Erläuterung zur Priorisierung des Wegenetzes

**Priorität 1:** Wege für die Naherholung | geschottert



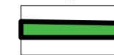
Der Wegebau und Neubau von unbefestigten / wassergebundenen Wegeabschnitten schließt bestehende Lücken zwischen den Bestandswegen. Dadurch wird das vorgesehene Grünkonzept für Anwohner am südlichen und westlichen Ortsrand von Elgersweier erschlossen.

**Priorität 2:** Spazierwege | wassergebunden

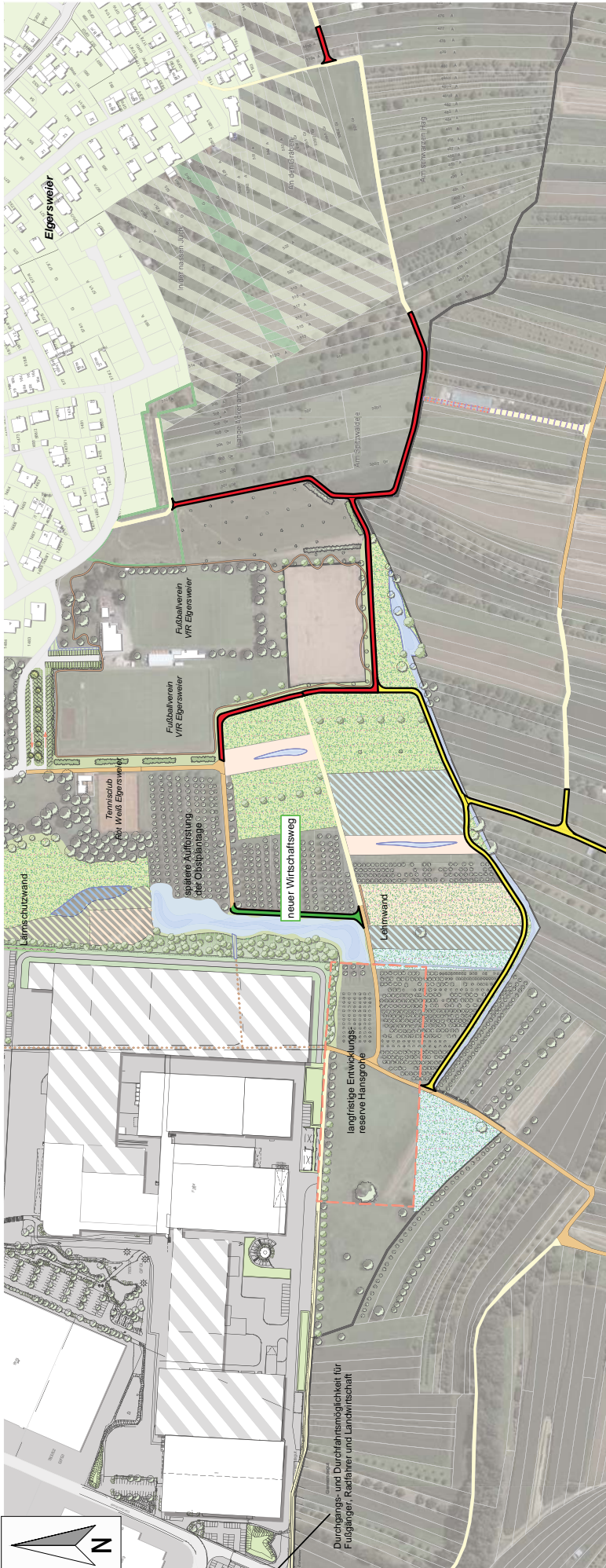


Nachdem die Wege der 1. Priorität angelegt wurden, dienen die Wege der 2. Priorität für Erholungssuchende zusätzlich als Verbindung nach Zunsweier.

**Zwingend zu ersetzende landwirtschaftliche Wegeverbindung**  
asphaltiert



Durch den Neubau eines asphaltierten Wegeabschnitts am östlichen Rand des geplanten Walls mit Wäldchen werden die bestehenden geteerten landwirtschaftlichen Wege in der Nord-Süd-Ausrichtung miteinander verbunden.



Stadt  
Offenburg

Baudezernat, FB 3, Abt. Stadtplanung und Stadtgestaltung

Projekt

Grünkonzept Elgersweier einschließlich Ausgleich für die Erweiterung des Gewerbegebietes Elgersweier (Fa. Hansgrohe) / 9. Änderung des Bebauungsplans

Planinhalt

Priorisierung der Wegeabschnitte auf Grundlage des fortgeschriebenen Grünkonzeptes Elgersweier

Datum

28.02.2014

Nummer

Bearbeiter

ha

Maßstab

1:2500



BHM Planungsgesellschaft mbH

Bruchsal • Darmstadt • Nürtingen

info@bhmp.de