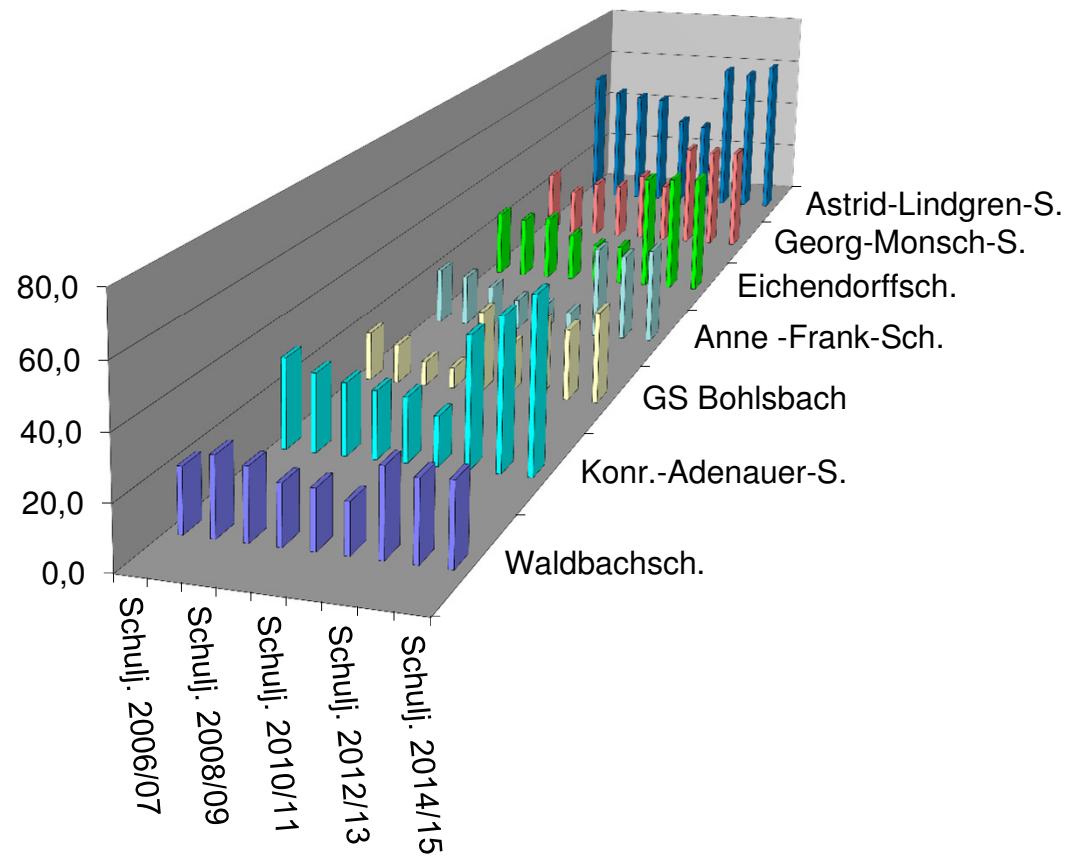


## Aussiedler- u. Ausländeranteil bzw. Anteil Migrationshintergrund in %



| Schule             | Schulj. 2006/07<br>Aussiedl. u. Ausl.<br>in % | Schulj. 2007/08<br>Aussiedl. u. Ausl.<br>in % | Schulj. 2008/09<br>Aussiedl. u. Ausl.<br>in % | Schulj. 2009/10<br>Aussiedl. u. Ausl.<br>in % | Schulj. 2010/11<br>Aussiedl. u. Ausl.<br>in % | Schulj. 2011/12<br>Aussiedl. u. Ausl.<br>in % | Schulj. 2012/13<br>Aussiedl. u. Ausl.<br>in % | Schulj. 2013/14<br>Migrantenanteil<br>in % | Schulj. 2014/15<br>Migrantenanteil<br>in % |
|--------------------|---|---|---|---|---|---|---|--|--|
| Anne -Frank-Sch.   | 19,9  | 18,1  | 15  | 11  | 9,3   | 7,9   | 32,6  | 30,8                                       | 33,7                                       |
| Georg-Monsch-S.    | 24,3  | 17,6  | 22  | 21,6  | 26,8  | 23  | 39,7  | 38,9                                       | 39,2                                       |
| Eichendorffsch.    | 24,2  | 22,6  | 23,6  | 17,6  | 14,3  | 14,6  | 42,7  | 43,4                                       | 44   |
| Konr.-Adenauer-S.  | 29,8  | 25,9  | 23,8  | 22,3  | 21,3  | 16,2  | 42,9  | 49,8                                       | 57,4                                       |
| Astrid-Lindgren-S. | 54,1  | 48,1  | 46,6  | 46  | 36,8  | 34,6  | 61,2  | 59,8                                       | 63,5                                       |
| GS Bohlsbach       | 16,6  | 13,1  | 8,2   | 7,1   | 27,7  | 16,7  | 25,6  | 24,2                                       | 31,1                                       |
| Waldbachsch.       | 20,4  | 24,9  | 22,8  | 19  | 18,7  | 16  | 27,5  | 25,2                                       | 25,8                                       |