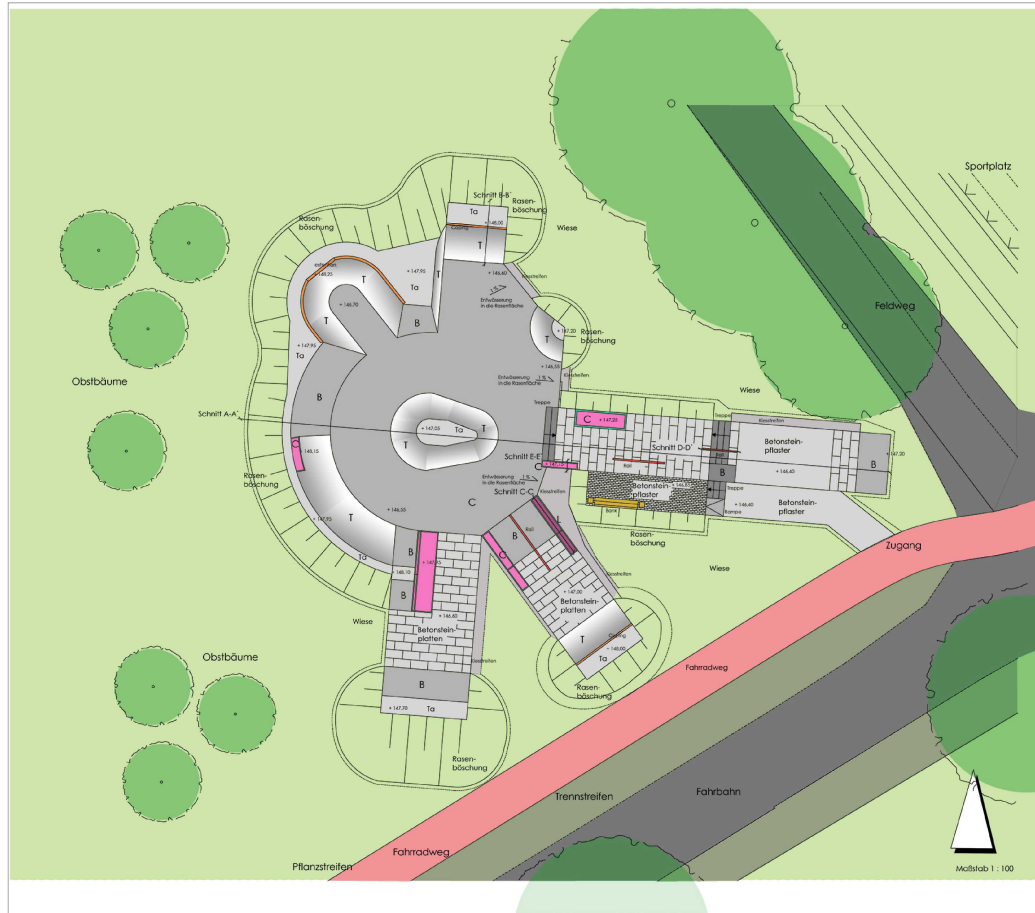
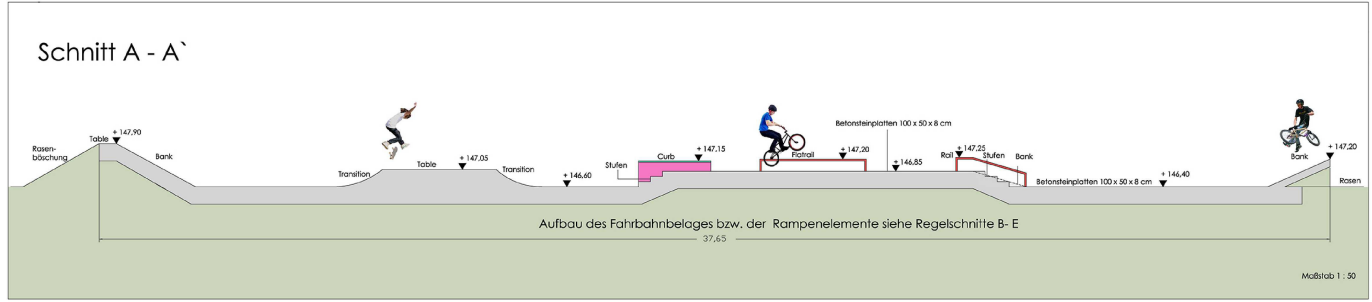
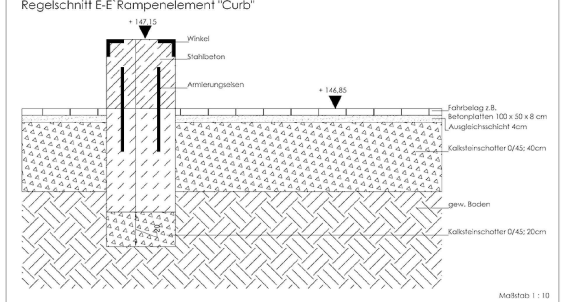
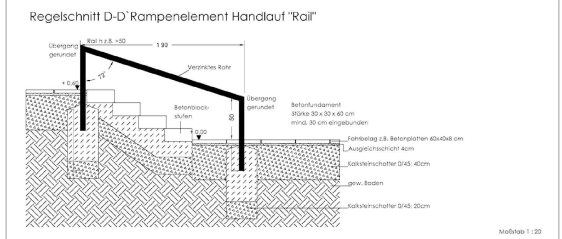
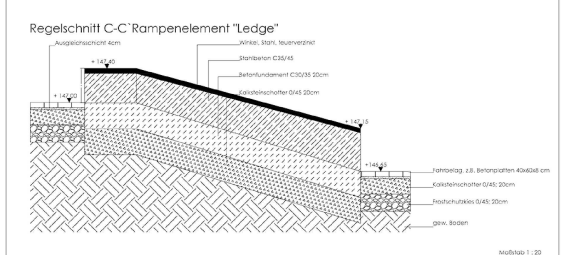
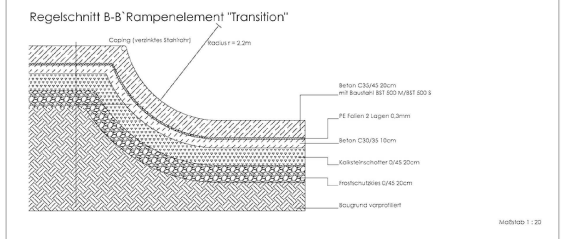


Genehmigungsplanung Skatepark Offenburg Nord



- Legende:**
- Transition (Rampenelement)
 - Bank (Rampenelement)
 - Table (Rampenelement)
 - Curb (Rampenelement)
 - Ledge (Rampenelement)
 - Betonsteinplatten 100 x 50 cm
 - Betonsteinplatten 20 x 10 cm
 - Rasenböschung
 - Bäume
 - Pflanzstreifen
 - Wiese
 - Fahrradweg
 - Fahrbahn
 - Kiesstreifen
 - Bearbeitungsgrenze
- Rampen (Aufbauten):**
- "transitional/quarter" Rundungen
 - "bank, curb, kicker & ledge" Rampen
- Alle Röhre und Winkel schwarz:**
- Copingrohr 60 mm 3,65 mm stark
- Metalwinkel 50/50/6 mm, schwarz



Die Gesamfläche des Skateparks beträgt ca. 470 m²

Index: 04.11.13, Änderung/ Neuanordnung der Fahrfächern

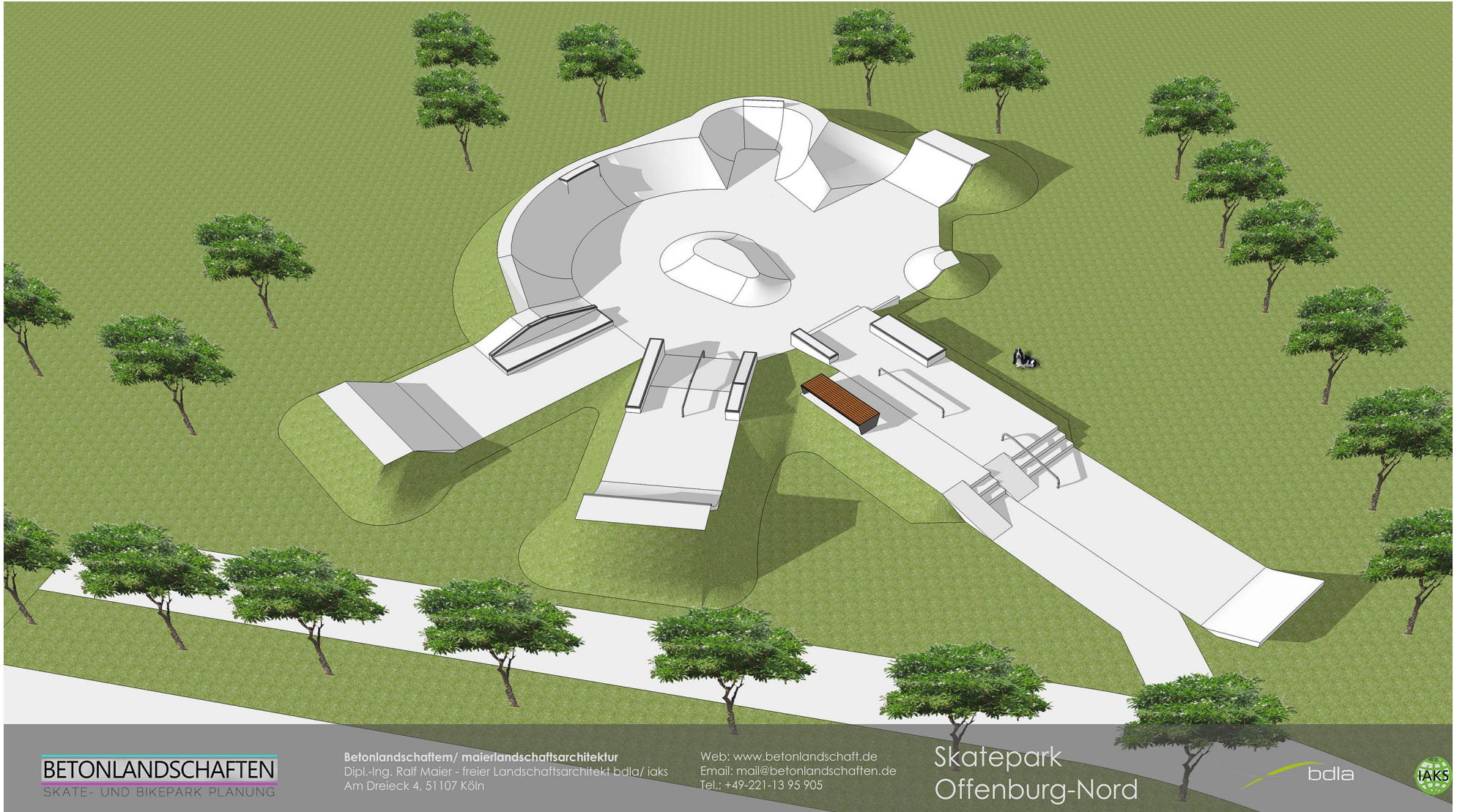
Objekt: **Skatepark, Offenburg Nord**

Plan: **Genehmigungsplanung, Skatepark, Offenburg Nord**

Bauherr: **STADT Offenburg**
 Fachbereich 54 - Grünflächen und Umweltschutz
 Wilhelmstr. 12, 77664 Offenburg

Planverfasser: **maierlandschaftsarchitektur & beratungsleistungen**
 Dipl.-Ing. Ralf Moser, Am Dreieck 4, 81157 Köln, Tel: 0221/3195905
 E: ralf.moser@maierlandschaftsarchitektur.de
 www.maierlandschaftsarchitektur.de

Datum: 04. November 2013 Plan Nr. 13/ 18 / 2



BETONLANDSCHAFTEN
SKATE- UND BIKEPARK PLANUNG

Betonlandschaftem/ maierlandschaftsarchitektur
Dipl.-Ing. Ralf Maier - freier Landschaftsarchitekt bdlA/ iaks
Am Dreieck 4, 51107 Köln

Web: www.betonlandschaft.de
Email: mail@betonlandschaften.de
Tel.: +49-221-13 95 905

Skatepark
Offenburg-Nord

bdla



Skatepark Offenburg-Nord - Animationsgrafik