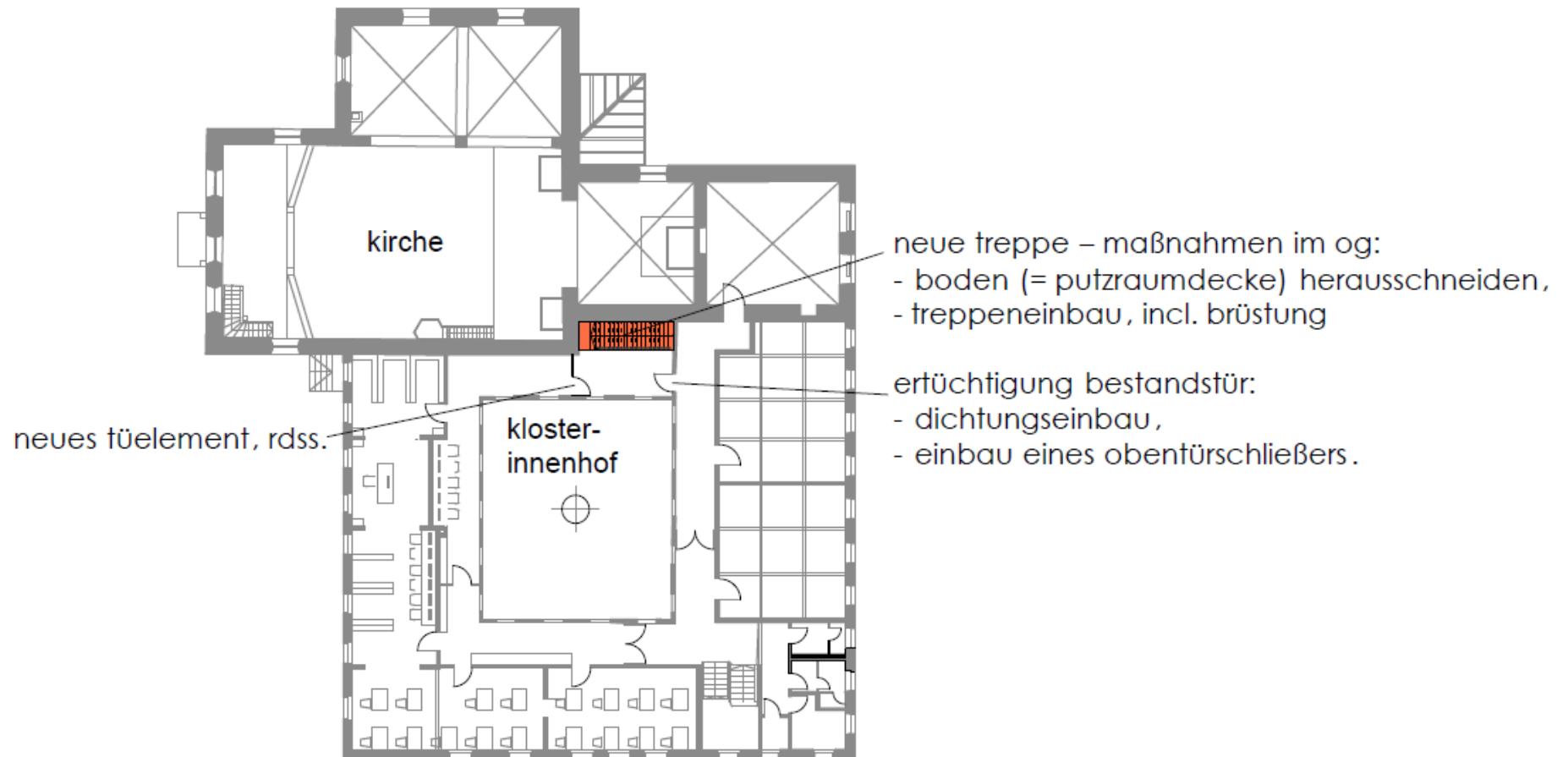
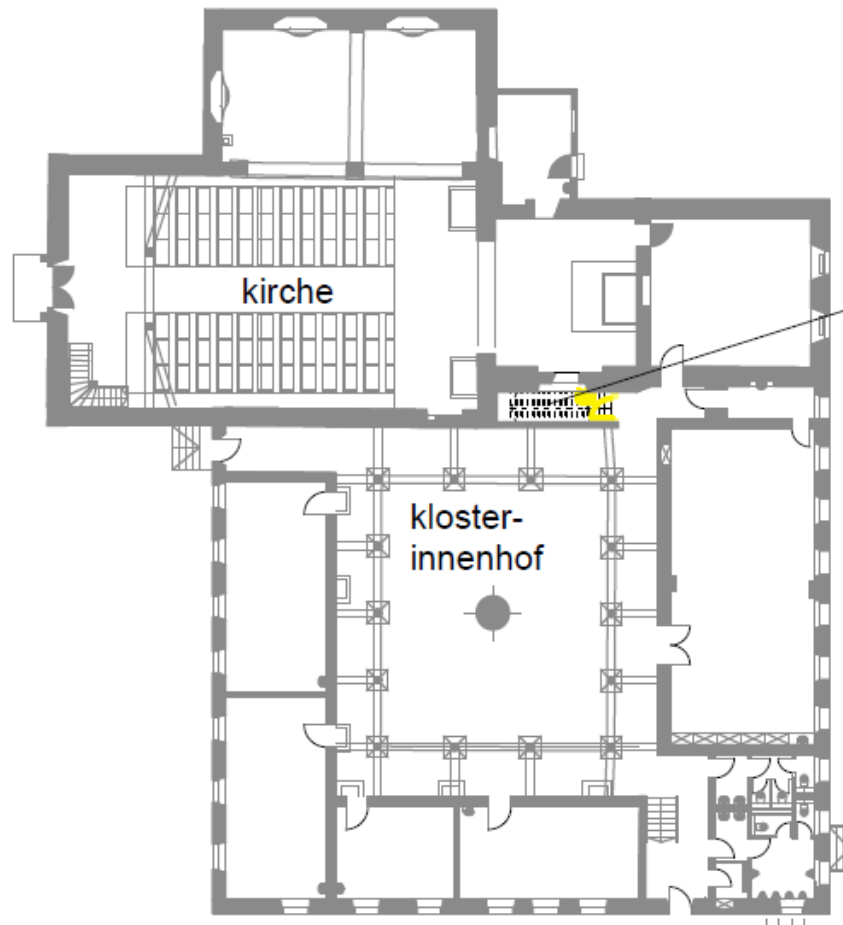


Grimmelshausen-Gymnasium Kloster / Grundriss Obergeschoss – Nicht maßstäblich



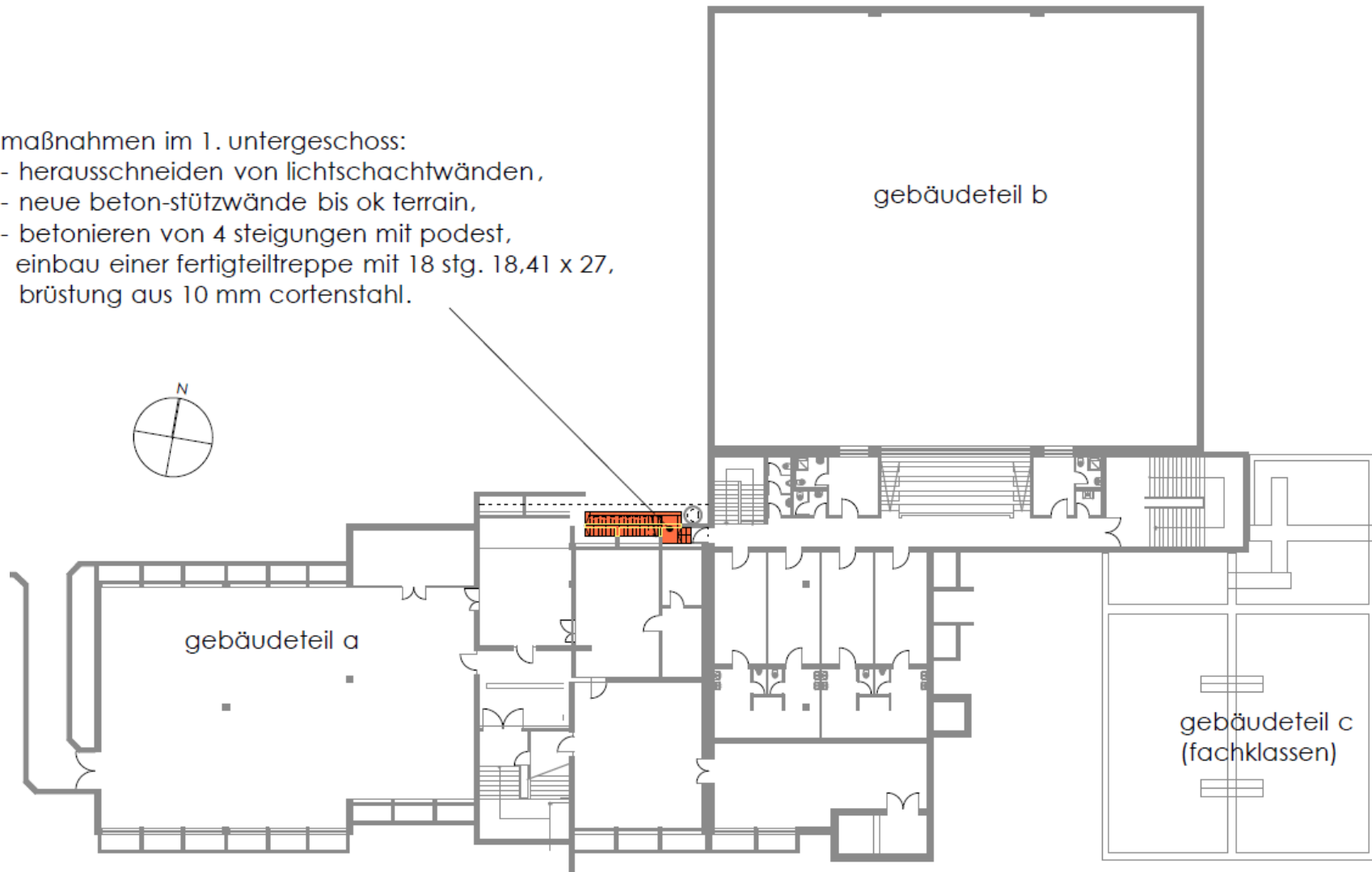
Grimmelshausen-Gymnasium Kloster / Grundriss Erdgeschoss – Nicht maßstäblich



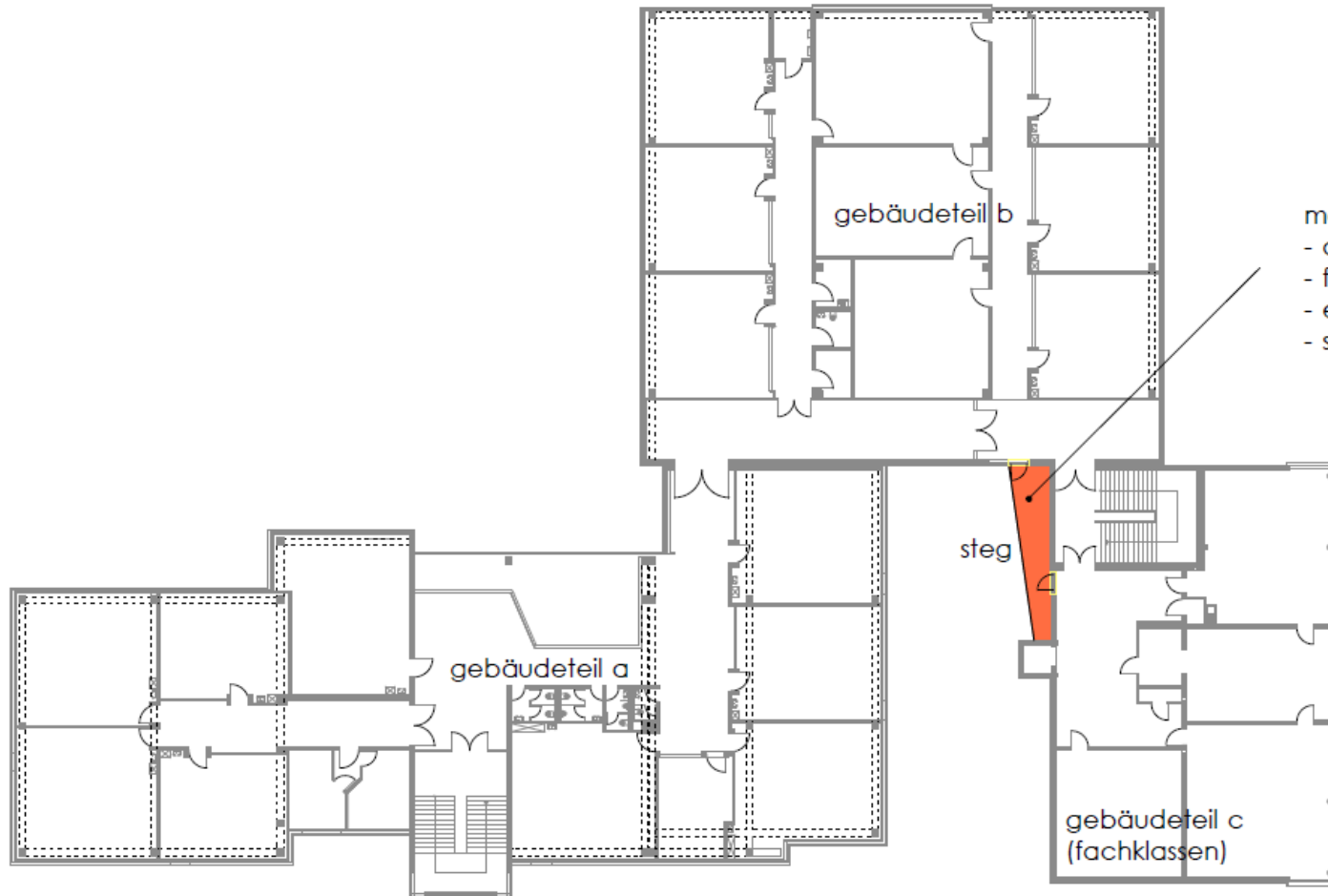
- neue treppe – maßnahmen im eg:
- ausbau putzraumtür/-zarge ,
 - abbruch putzraumwand (eingangsseite),
 - putzraumdecke herausschneiden,
 - treppeneinbau .

Grimmelshausen-Gymnasium / Grundriss Obergeschoss – Nicht maßstäblich

- maßnahmen im 1. untergeschoss:
- herausschneiden von lichtsichtwänden,
 - neue beton-stützwände bis ok terrain,
 - betonieren von 4 steigungen mit podest, einbau einer fertigteiltreppe mit 18 stg. 18,41 x 27, brüstung aus 10 mm cortenstahl.



Grimmelshausen-Gymnasium / Grundriss Obergeschoss – Nicht maßstäblich



- maßnahmen im obergeschoss:
- auflager herstellen,
 - fensterbrüstungen herunterschneiden,
 - einbau von flucht-fenstertüren,
 - steg montieren.

Grimmelshausen-Gymnasium / Grundriss Dachgeschoss – Nicht maßstäblich

