

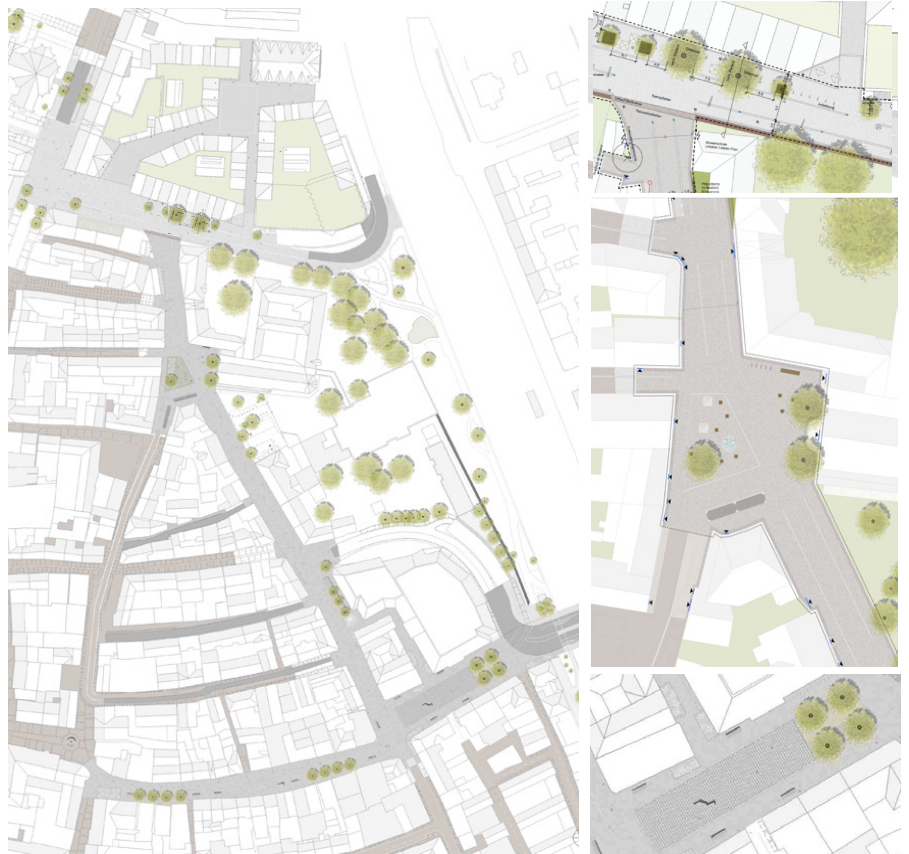
# Drucksache 148/16 Anlage 6

Freianlagen, Stadt Offenburg

## Östliche Innenstadt Offenburg

### Gestaltungskatalog

Freiburg, den 02.08.2016



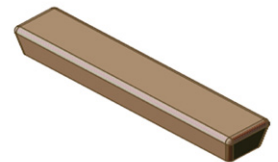
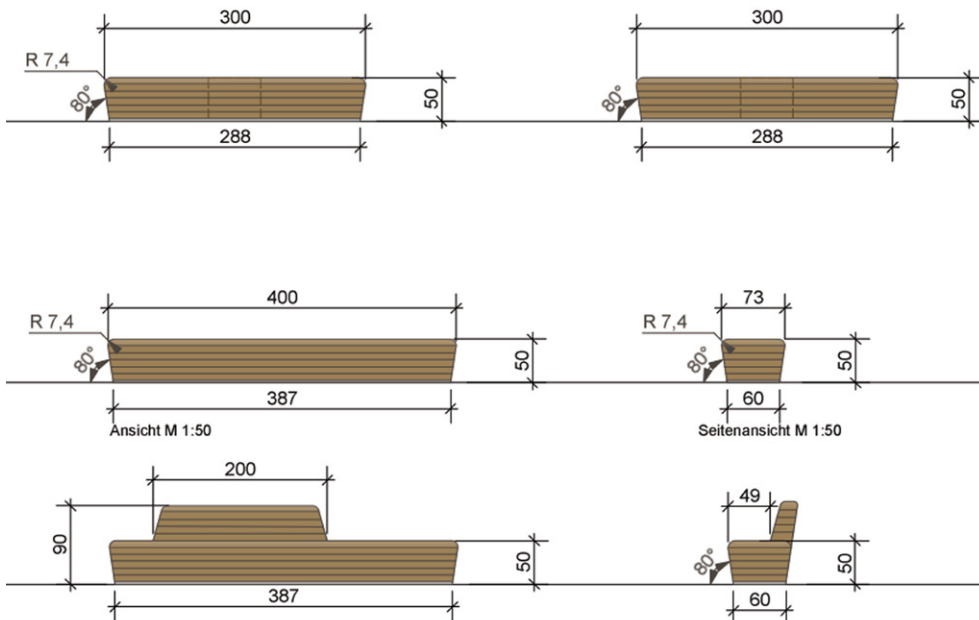
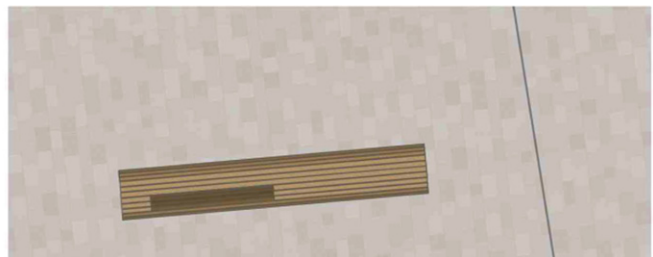
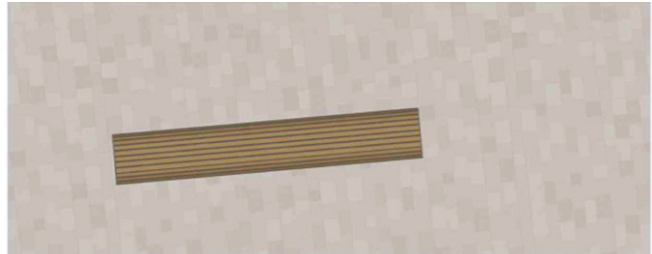
## Inhaltsverzeichnis

<b>Bänke</b>	<b>1-2</b>
<b>Holzpodest</b>	<b>3-6</b>
<b>Baumscheiben</b>	<b>7-9</b>
<b>Beleuchtung</b>	<b>10-14</b>
<b>Abfallbehälter</b>	<b>15-16</b>
<b>Poller</b>	<b>17</b>
<b>Fahrradparker</b>	<b>18</b>

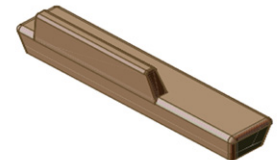
## Ausstattung - Bänke

**Sonderanfertigung** von  
L. Michow & Sohn

Material: Holzkonstruktion



Perspektive, Sitzbank



Perspektive, Sitzbank mit Rückenlehne

## Ausstattung - Bänke

Sitzbank „**Brandenburg**“ mit und ohne Rückenlehne von L. Michow & Sohn

Material: Stahl-Holzkonstruktion

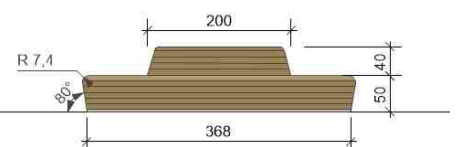
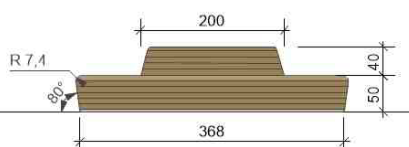
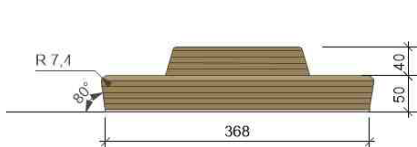
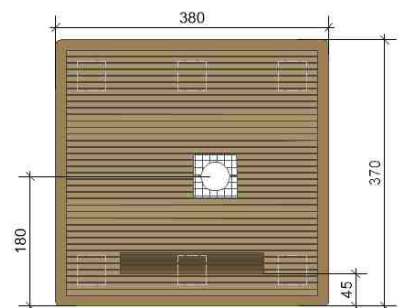
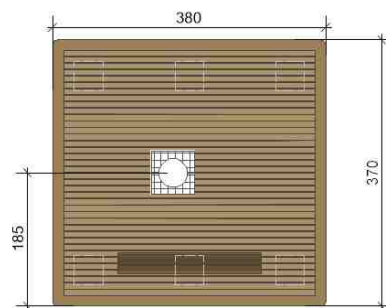
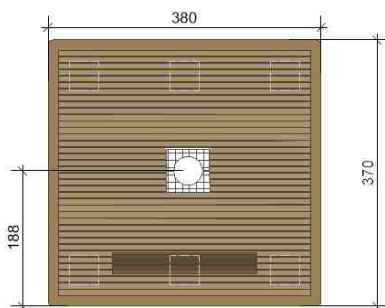
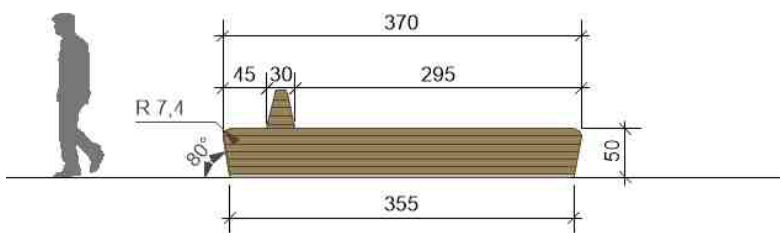
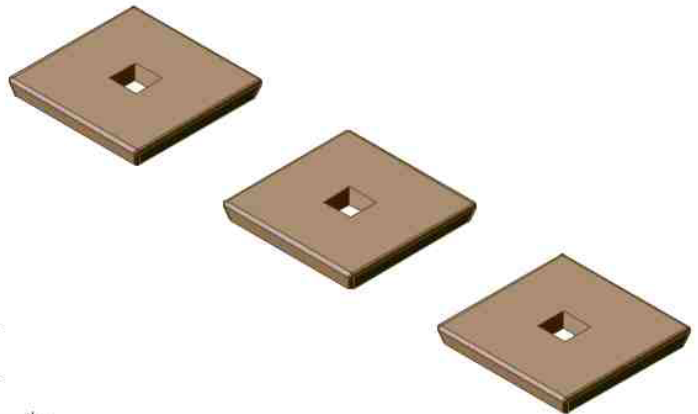
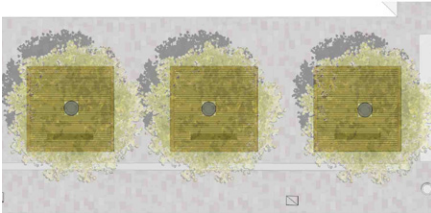




## Ausstattung - Holzpodest Lange Straße

**Sonderanfertigung** von  
L. Michow & Sohn

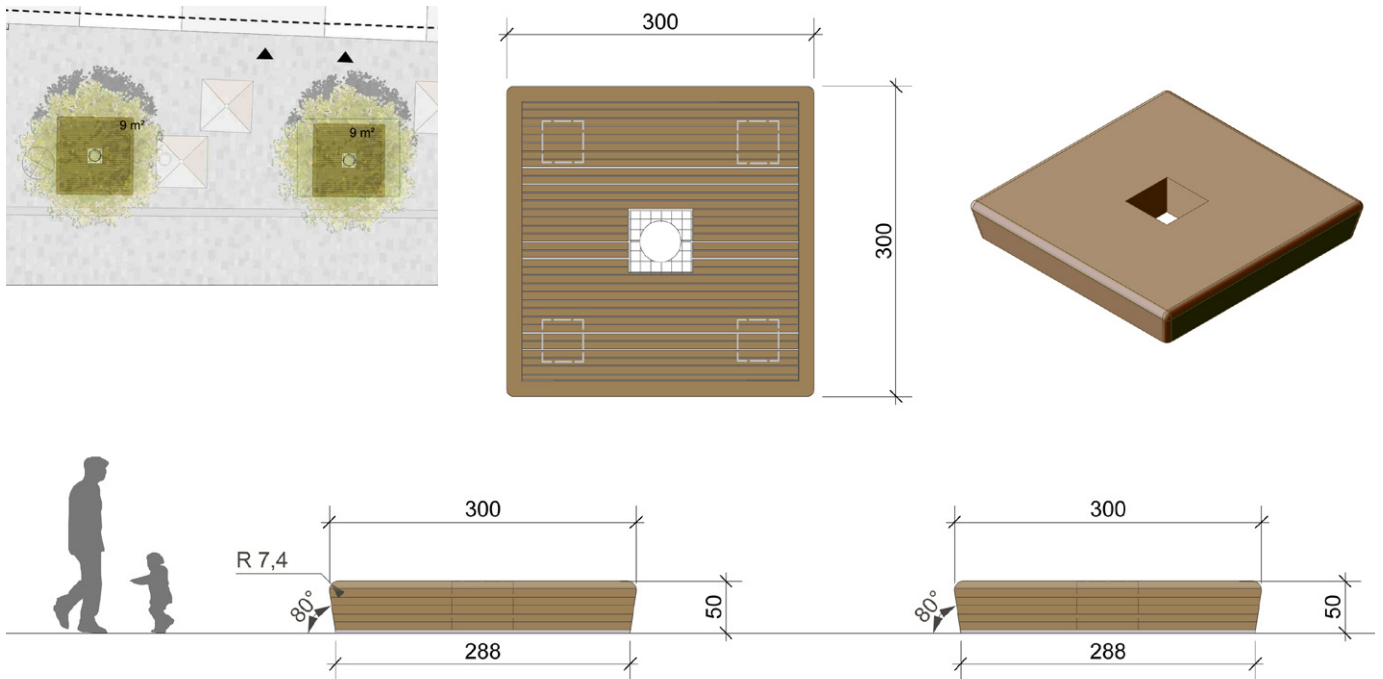
Material: Holzkonstruktion



## Ausstattung - Holzpodest Gustav Rée Anlage

**Sonderanfertigung** von  
L. Michow & Sohn

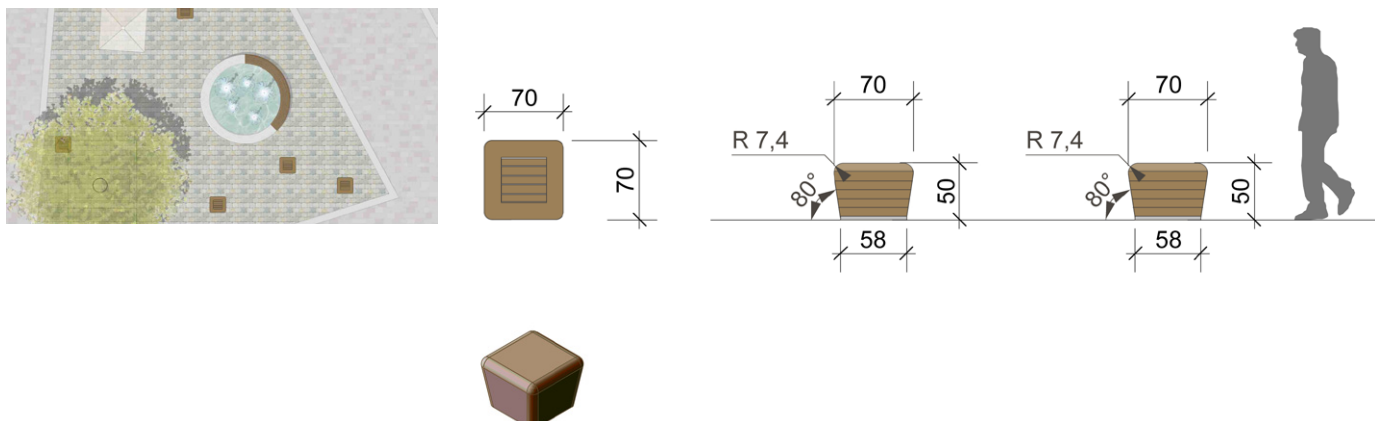
Material: Holzkonstruktion



## Ausstattung - Klosterplatz/ Lange Straße Holzhocker

**Sonderanfertigung** von  
L. Michow & Sohn

Material: Holzkonstruktion



## Ausstattung - Holzpodest

Holzpodest „**Travemünde**“ mit Rückenlehne von L. Michow & Sohn

Material: Stahl-Holzkonstruktion

Design: Modifizierungen möglich



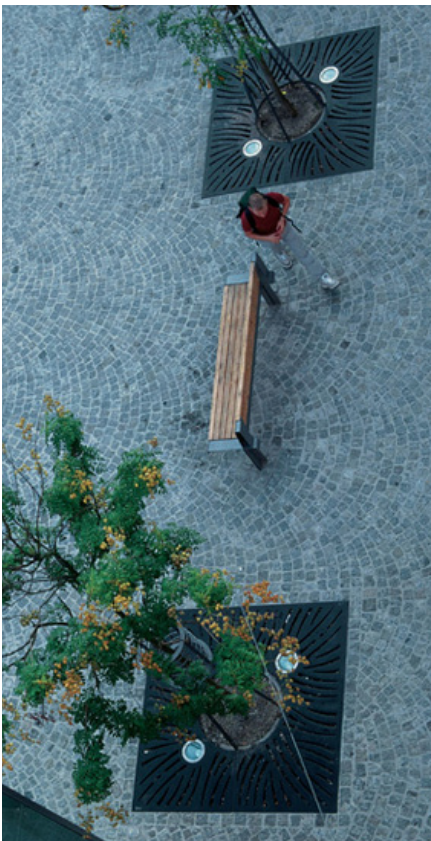
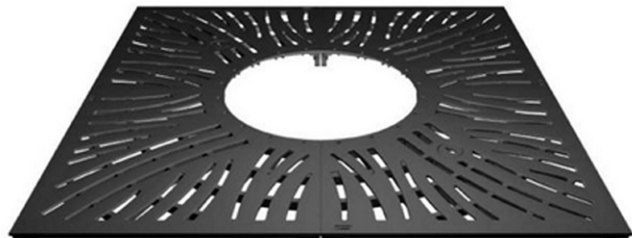
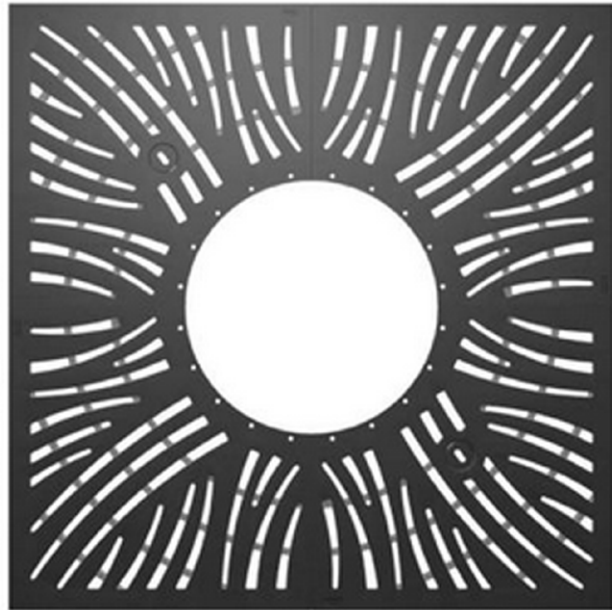


## Ausstattung - Baumscheiben

Baumscheibe „**SERPO**“ von Hess

Material: Aus massivem Gusseisen  
 4 verschraubte Segmente mit insgesamt 2  
 Bewässerungsdeckel  
 Überfahrbar bis 5,0 t Radlast  
 Abmessungen:  
     Außen 1480 x 1480 mm  
     Innen ø 620 mm  
 Einlegetiefe: 30 mm  
 Gewicht: 188 kg  
 Farbe: RAL 9011-graphitschwarz (Tauch-  
 lackierung)

### EMPFEHLUNG faktorgruen



## Ausstattung - Baumscheiben

Baumscheibe „**OCTA**“ von Hess

Material: Aus massivem Gusseisen  
 4 verschraubte Segmente mit insgesamt 2  
 Bewässerungsdeckel  
 Überfahrbar bis 5,0 t Radlast  
 Abmessungen:

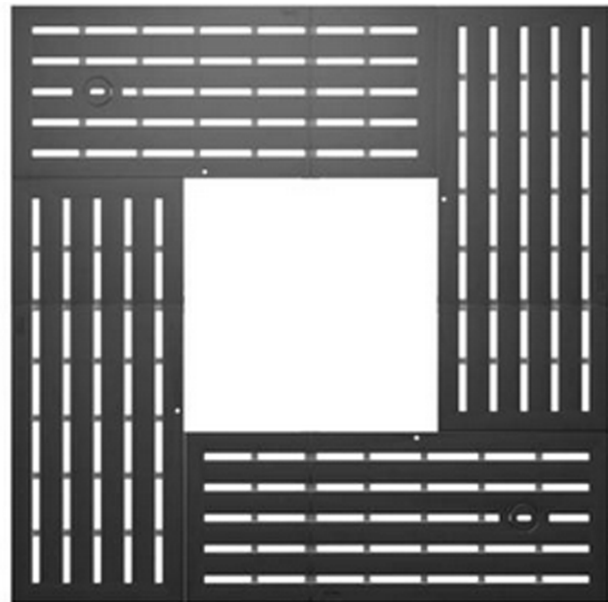
Außen 1480 x 1480 mm

Innen: 570 x 570 mm

Einlegetiefe: 30 mm

Gewicht: 188 kg

Farbe: RAL 9011-graphitschwarz (Tauch-  
 lackierung)



## Ausstattung - Baumscheiben

Baumscheibe „**CONCORD**“ von Hess

Material: Aus massivem Gusseisen  
 4 verschraubte Segmente mit insgesamt 2  
 Bewässerungsdeckel  
 Überfahrbar bis 5,0 t Radlast  
 Abmessungen:

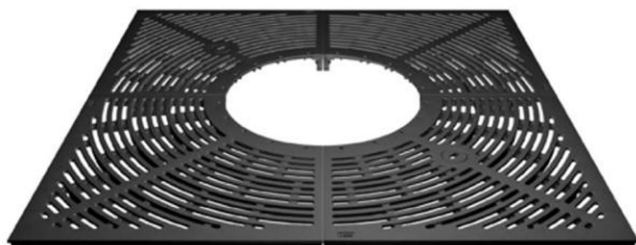
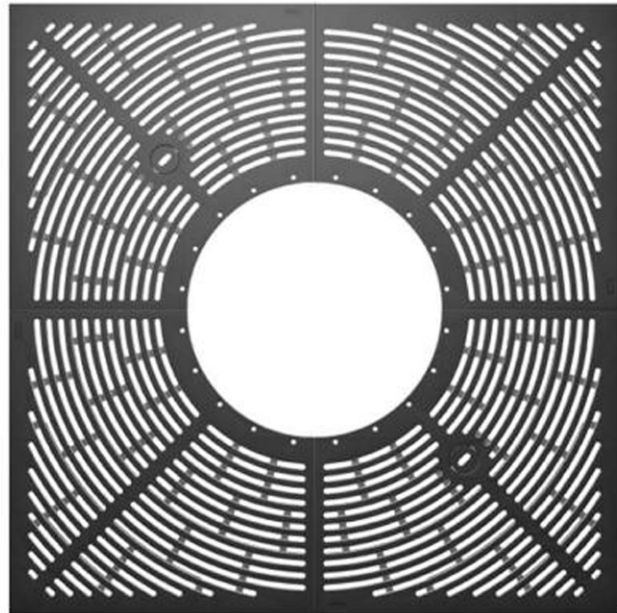
Außen 1480 x 1480 mm

Innen  $\varnothing$  620 mm

Einlegetiefe: 30 mm

Gewicht: 176 kg

Farbe: RAL 9011-graphitschwarz (Tauch-  
 lackierung)



## Ausstattung - Beleuchtung

Zylindrische Seilpendelleuchte **Spezialanfertigung** von Schréder

Integrierte Pendelseilaufhängung

### EMPFEHLUNG faktorgrün



## Ausstattung - Beleuchtung

Zylindrische Seilpendelleuchte **Spezialanfertigung** von Vexo

Material:

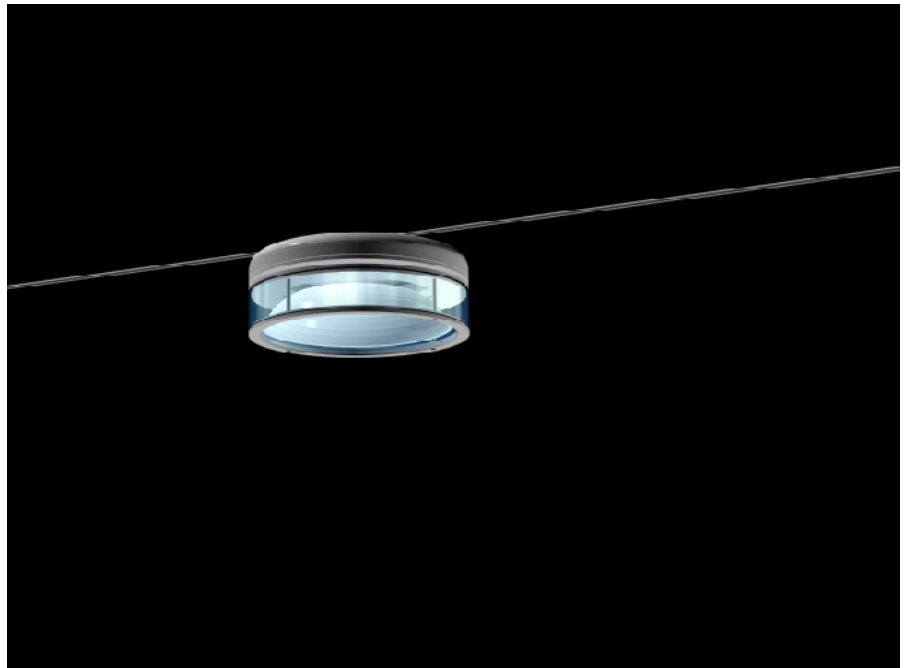
Leuchtkörper aus transparentem bzw. teiltransparentem, schlagfestem Acrylglas.

Leuchtkorpus aus oberflächenbeschichtetem Aluminiumguss.

Abdeckscheibe aus temperaturbeständigem Sicherheitsglas.

Weitgehend blendfreies, symmetrisches oder asymmetrisches Licht bei einer direkten Lichtlenkung über Reinstaluminiumreflektor.

Integrierte Pendelseilaufhängung



## Ausstattung - Beleuchtung

Zylindrische Seilpendelleuchte „P2“ von Vexo

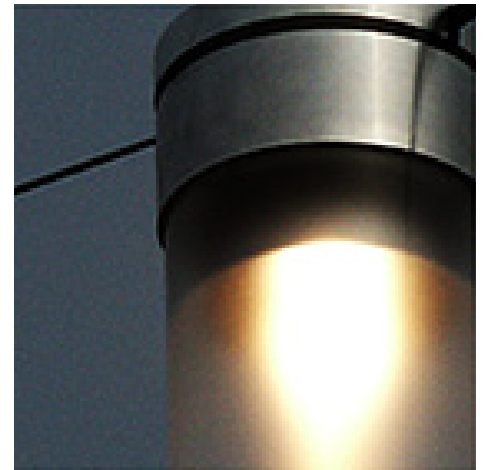
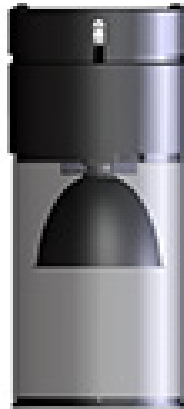
Material:

Leuchtrohr aus transparentem bzw. teiltransparentem, schlagfestem Acrylglas.  
Leuchtkorpus aus oberflächenbeschichtetem Aluminiumguss.  
Abdeckscheibe aus temperaturbeständigem Sicherheitsglas.

Größe: 460 mm / ø 200 mm

Weitgehend blendfreies, symmetrisches oder asymmetrisches Licht bei einer direkten Lichtlenkung über Reinstaluminiumreflektor.

Integrierte Pendelseilaufhängung



## Ausstattung - Beleuchtung

Zylindrische und großvolumige Seilpendelleuchte „P4“ von Vexo

Material:

Leuchtkörper aus transparentem bzw. teiltransparentem, schlagfestem Acrylglas.  
Leuchtkorpus aus oberflächenbeschichtetem Aluminiumguss.  
Abdeckscheibe aus temperaturbeständigem Sicherheitsglas.

Größe: 300 mm / ø 400 mm

Weitgehend blendfreies, symmetrisches oder asymmetrisches Licht bei einer direkten Lichtlenkung über Reinaluminiumreflektor.

Integrierte Pendelseilaufhängung



## Ausstattung - Beleuchtung

### EMPFEHLUNG faktorgruen

Zylindrische Lichtstele „B5“ von Vexo

Material:

Leuchtenoberteil aus transparentem bzw. teiltransparentem, schlagfestem Acrylglas.

Leuchtkorpus aus zwei oberflächenbeschichteten und chromatierten Aluminiumstrangpressprofilen, die an den Kopfseiten durch Aluminiumgussteile geführt werden.

Größe: Gesamt  $\varnothing$  200 mm / 5200 mm

Weitgehend blendfreies, symmetrisches oder asymmetrisches Licht bei einer direkten Lichtlenkung über Reinstaluminiumreflektor.

Design: Erweiterung mit bis zu zwei Zusatzleuchten möglich. Unterschiedliche Lichtgestaltung möglich.





## Ausstattung - Abfallbehälter

### EMPFEHLUNG faktorgruen

Abfallbehälter „Luna“ von Runge

Material: Stahl verzinkt und kathodisch tauchlackiert

Größe:  
D: 400mm H: 880mm V: 88l

Einwurföffnung (von oben): Deckelplatte mit „Mondhäften“ gegen Mülltourismus

Farbe: pulvergrundiert und lackiert in Wunschfarbe nach RAL oder DB

Design: Innenbehälter od. Sackring pulverbeschichtet DB 702 optional m. Ascher



© Fotos von Runge

Abfallbehälter „Orla“ von Westeifel Werke

Material: Stahl verzinkt und pulverbeschichtet

Größe:  
D: 325 mm H: 800 mm  
V: 45 l

Einwurföffnung (von oben): ø 140 mm

Farbe: DB 702 pulverbeschichtet

Design: Optional mit Ascher



© Fotos Westeifelwerke

## Ausstattung - Abfallbehälter

Abfallbehälter „220“ von Benkert

Material: Edelstahl mit pulverbeschichteter Oberfläche

Öffnung Oben

D: 370 mm H: 820 mm V: 50 l

Öffnung Seite

D: 370 mm H: 990 mm V: 50 l

Einwurföffnung (von oben): Deckelplatte mit „Mondhäften“ gegen Mülltourismus

Farbe: DB 601, DB 703, metallisch grau, metallisch silber, struktur schwarz, RAL auf Anfrage.

Optional mit Ascher



Abfallbehälter „620“ von Benkert

Material: Edelstahl mit pulverbeschichteter Oberfläche

Öffnung Oben

D: 370 mm H: 820 mm V: 50 l

Öffnung Seite

D: 370 mm H: 990 mm V: 50 l

Einwurföffnung (von oben): Deckelplatte mit „Mondhäften“ gegen Mülltourismus

Farbe: DB 601, DB 703, metallisch grau, metallisch silber, struktur schwarz, RAL auf Anfrage.

Optional mit Ascher



## Ausstattung - Poller

### EMPFEHLUNG faktorgruen

Poller „**C200**“ von Benkert  
Material: V2A-Edelstahl

Größe:  $\varnothing$  76 mm / H: 900 mm

Farbe:  
DB 703, DB 601 pulverbeschichtet,  
metallisch silber, metallisch grau, Struktur  
schwarz, RAL auf Anfrage

Design:  
Bodenverankerung zum Anschrauben,  
Einbetonieren oder Herausnehmen



Poller „**C500**“ von Benkert  
Material: V2A-Edelstahl

Größe: 60 x 60 x 900 mm

Farbe:  
DB 703, DB 601 pulverbeschichtet,  
metallisch silber, metallisch grau, Struktur  
schwarz, RAL auf Anfrage

Design:  
Bodenverankerung zum Anschrauben,  
Einbetonieren oder Herausnehmen

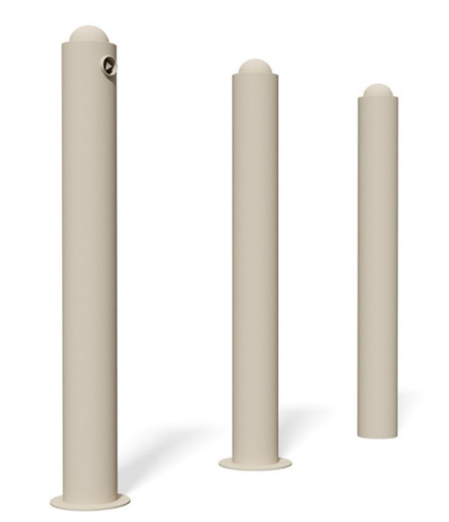


Poller „**C400**“ von Benkert  
Material: V2A-Edelstahl

Größe:  $\varnothing$  102 mm / H: 900 mm

Farbe:  
DB 703, DB 601 pulverbeschichtet,  
metallisch silber, metallisch grau, Struktur  
schwarz, RAL auf Anfrage

Design:  
Bodenverankerung zum Anschrauben,  
Einbetonieren oder Herausnehmen



## Ausstattung - Fahrradparker

„Velo- Parkrahmen **Mipos**“ von UNION-Freiraummobiliar

Material: Aus Edelstahl oder Stahl feuerverzinkt und farbbeschichtet

Abmessungen:

500 x 50 x 1200 mm

1000 x 50 x 1200 mm

500 x 80 x 1200 mm

1000 x 80 x 1200 mm

Farbe: alle RAL (classic-unifarben) oder DB + Glimmer-Farbtöne (Pulverlackierung)

### EMPFEHLUNG faktorgruen



**Freie Landschafts-  
architekten bdla**

Dipl. Ing. Partnerschafts-  
gesellschaft mbB

**Edith Schütze  
Martin Schedlbauer  
Markus Rötzer**

Merzhauser Straße 110  
79100 Freiburg  
Tel. 0761/707 647-0  
Fax 0761/707 647-50  
freiburg@faktorgruen.de

**Stefanie Moosmann  
Jürgen Pfaff**

Eisenbahnstraße 26  
78628 Rottweil  
Tel. 0741/1 57 05  
Fax 0741/1 58 03  
rottweil@faktorgruen.de

**Büro Heidelberg**

Franz Knauff Str. 2-4  
69115 Heidelberg  
Tel. 06221/98541-0  
Fax 06221/98541-40  
heidelberg@faktorgruen.de

**Büro Stuttgart**

Schockenriedstraße 4  
70565 Stuttgart  
Tel. 0711/4899948-0  
Fax 0711/4899948-9  
stuttgart@faktorgruen.de

**[www.faktorgruen.de](http://www.faktorgruen.de)**