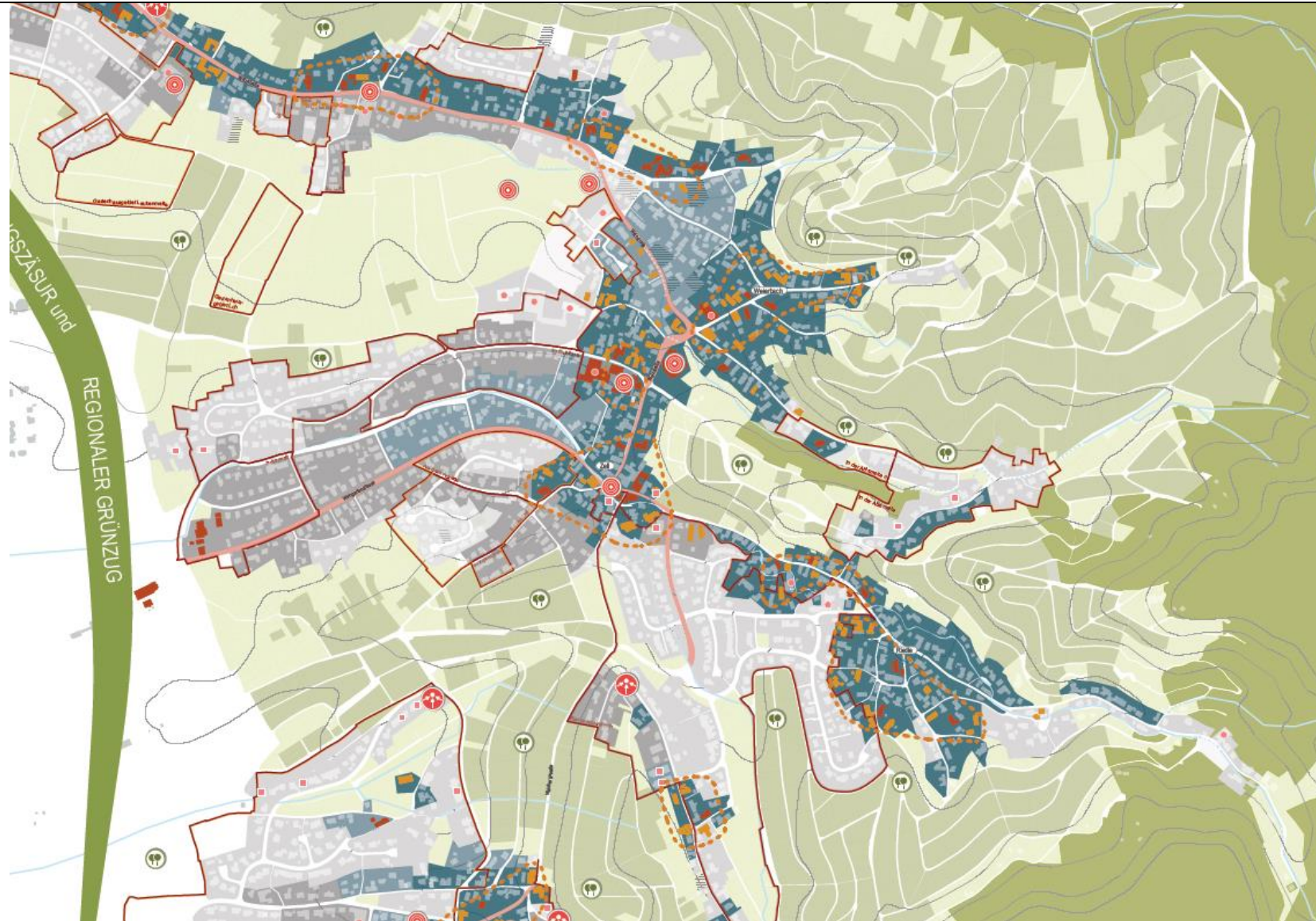


Planausschnitt Rammersweier



Ortsentwicklungskonzept Rebland – Ausschnitte Analyseplan Siedlungsentwicklung und Ortsbildgestaltung

Planausschnitt Zell-Weierbach



- Historischer Siedlungskern (bis ca. 1850)
- Ortsweiterung ca. 1850 - ca. 1930
- Ortsweiterung ca. 1930 - ca. 1960
- Ortsweiterung ab ca. 1960
- Reservflächen lt. FNP

- Flächen mit B-Plan
- Hohe Dichte denkmalgeschützter und ortsbildprägender Gebäude
- Denkmalschutz*
- Ortsbildprägende Gebäude
- Bebau (fehlende Kartengrundlage, teilweise Teilflächen)
- Großflächige Baustrukturen
- Ortsbilduntypische Gebäude

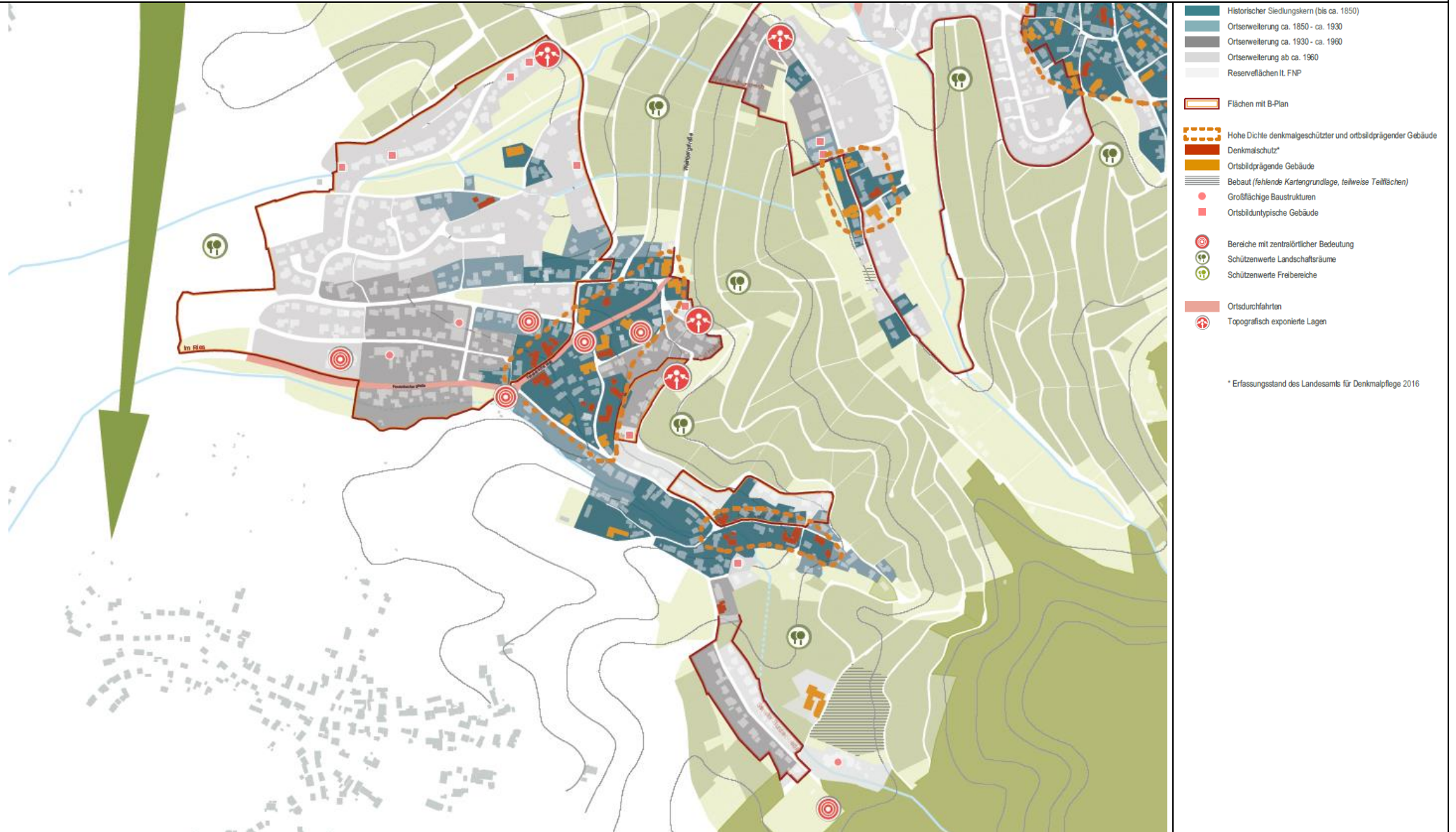
- ⊙ Bereiche mit zentralörtlicher Bedeutung
- ⊕ Schützenwerte Landschaftsräume
- ⊗ Schützenwerte Freibereiche

- Ortsdurchfahrten
- ⊕ Topographisch exponierte Lagen

* Erfassungsstand des Landesamts für Denkmalpflege 2016

Ortsentwicklungskonzept Rebland – Ausschnitte Analyseplan Siedlungsentwicklung und Ortsbildgestaltung

Planausschnitt Fessenbach







Ortsentwicklungskonzept Rebland – Ausschnitte Analyseplan Siedlungsentwicklung und Ortsbildgestaltung

Legende (vergrößert)

-  Historischer Siedlungskern (bis ca. 1850)
-  Ortserweiterung ca. 1850 - ca. 1930
-  Ortserweiterung ca. 1930 - ca. 1960
-  Ortserweiterung ab ca. 1960
-  Reserveflächen lt. FNP

-  Flächen mit B-Plan

-  Hohe Dichte denkmalgeschützter und ortsbildprägender Gebäude
-  Denkmalschutz*
-  Ortsbildprägende Gebäude
-  Bebaut (fehlende Kartengrundlage, teilweise Teilflächen)
-  Großflächige Baustrukturen
-  Ortsbilduntypische Gebäude

-  Bereiche mit zentralörtlicher Bedeutung
-  Schützenwerte Landschaftsräume
-  Schützenwerte Freibereiche

-  Ortsdurchfahrten
-  Topografisch exponierte Lagen

* Erfassungsstand des Landesamts für Denkmalpflege 2016