

Standort- und Schulentwicklung Oststadt Offenburg

Erich-Kästner-Realschule

Anne-Frank-Schule

Buntes Haus

Weingartenschule Zell-Weierbach

Standorte | Prinz-Eugen-Straße



Standorte | Prinz-Eugen-Straße



Standorte | Bunttes Haus



Standorte | Buntes Haus



Standorte | Zell-Weierbach



Standorte | Zell-Weierbach



Planungsauftrag

Klärung der weiteren räumlichen Entwicklung
in einem integrierten Planungsprozess
unter Beteiligung der Akteure vor Ort

Erich-Kästner-Realschule

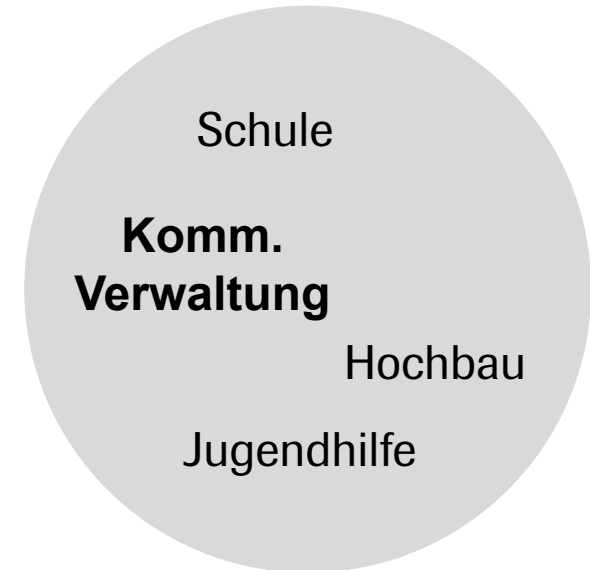
Anne-Frank-Schule

Buntes Haus

Weingartenschule Zell-Weierbach

Planungsprozess

Akteure



Planungsprozess

Akteure



Planungsprozess

**Schlüssel-
interviews**
Jun 18



Workshop 01
Jul 18



**Pädagog.
Tage**
Okt 18



Workshop 02
Nov 18



Workshop 03
März 19



Empfehlungen
Mai 19



SSA+HBA
12.11.18



Orts.räte
Feb 19



SSA / GR
20./25.02.19



Standortentscheidung
Variante

SSA / GR
10./15.07.19



Beschluss
Gesamtkonzept

Bürgerinformations- und Beteiligungsveranstaltung
27.11.18



Beteiligungsprozess Stadt- und Ortsteile

Pädagogische Entwicklung Pädagogischer Tag AFS



Pädagogische Entwicklung

In den Schulen

- Differenzierung und Individualisierung
- Zeitstrukturen und Rhythmisierung
- Inklusion
- Teamarbeit und Kooperation

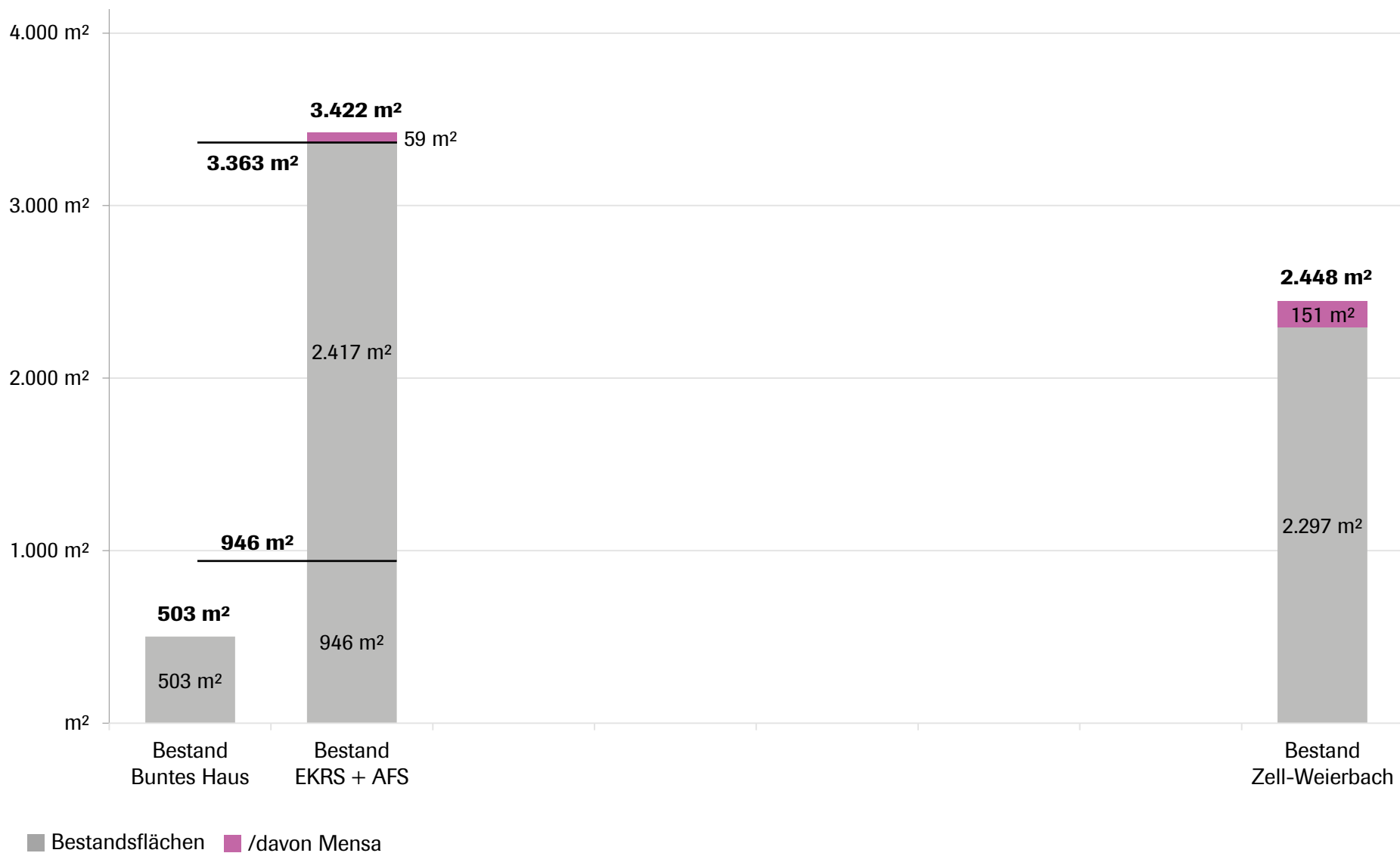
Im Bunten Haus

- Betreuungs- und Bildungsangebote
- Arbeit und Aufgabe im Stadtteil
- Schnittstellen mit den Schulen / Institutionen
- Teamstruktur

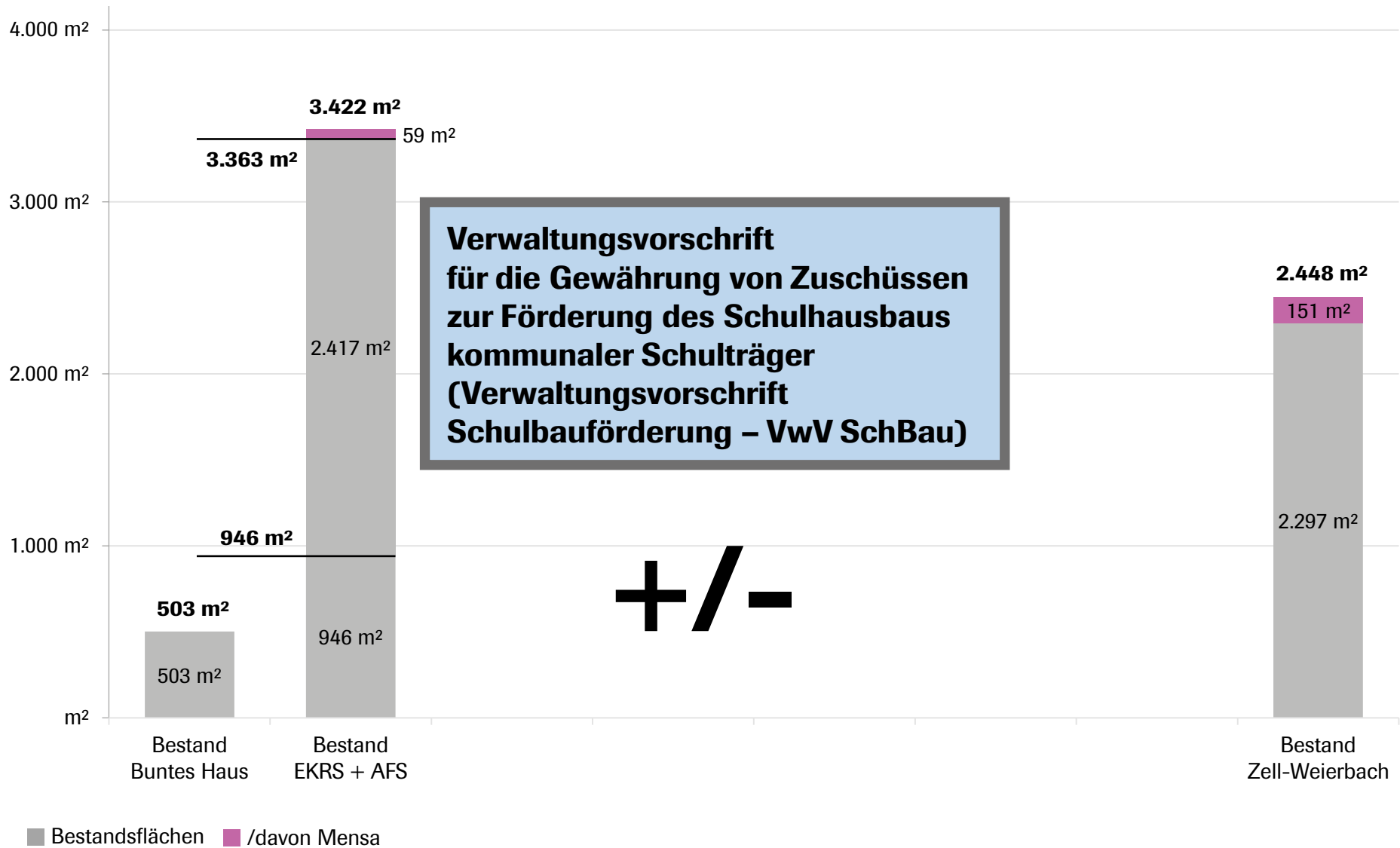
Räumliche Ausgangslage | Prämissen

- Vorgaben der Schulbauförderrichtlinien Baden-Württemberg als Grundlage
- Umbau des Oststadtschulgebäudes nach modernen pädagogischen Anforderungen für die künftig dort untergebrachten Einrichtungen
- Keine Schule an zwei Standorten
- Aufgabe des bisherigen Gebäude des Bunten Hauses
- Ausreichend Außen- / Schulhoffläche (5 m²/Schüler/in)

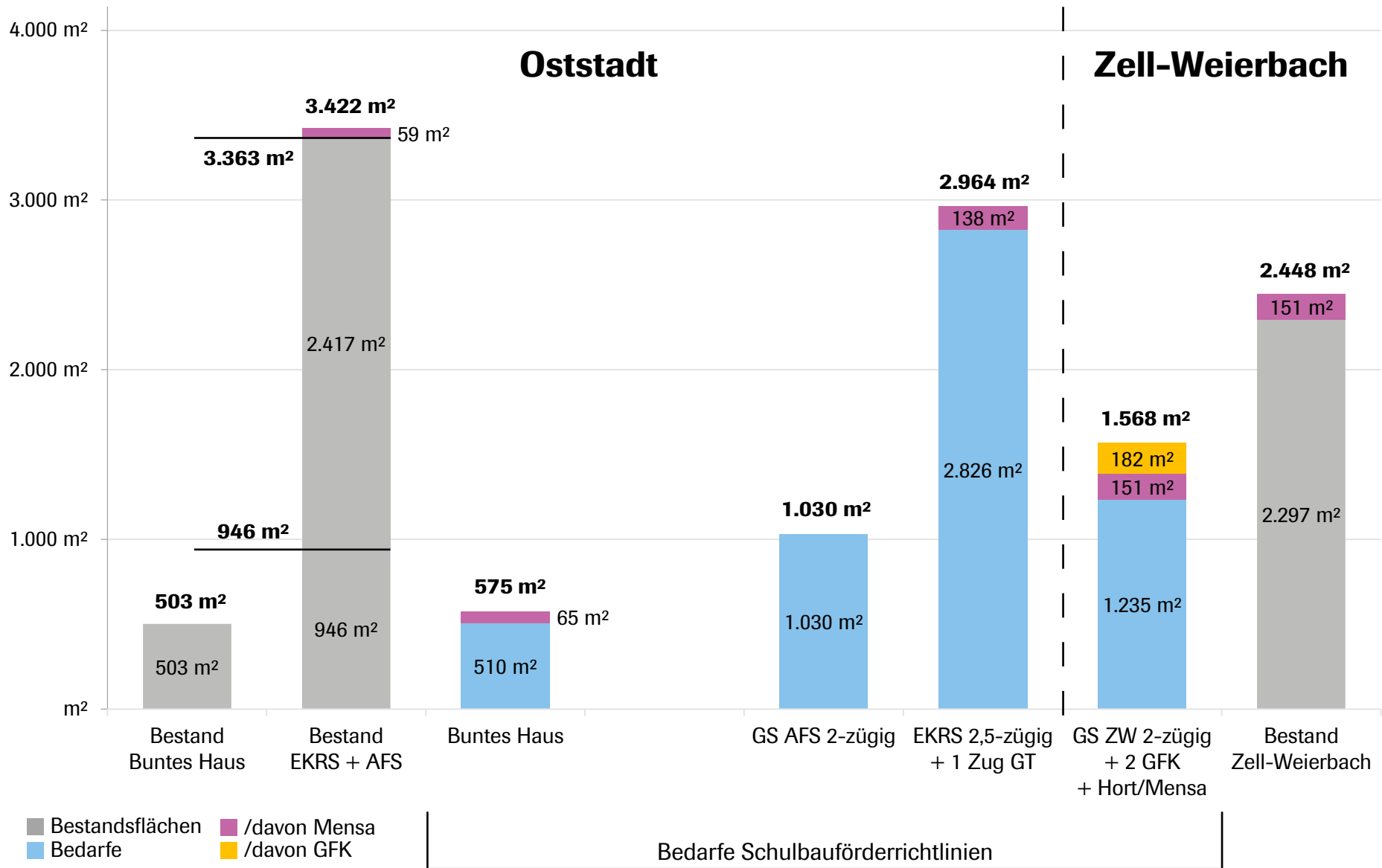
Räumliche Ausgangslage | Bestand



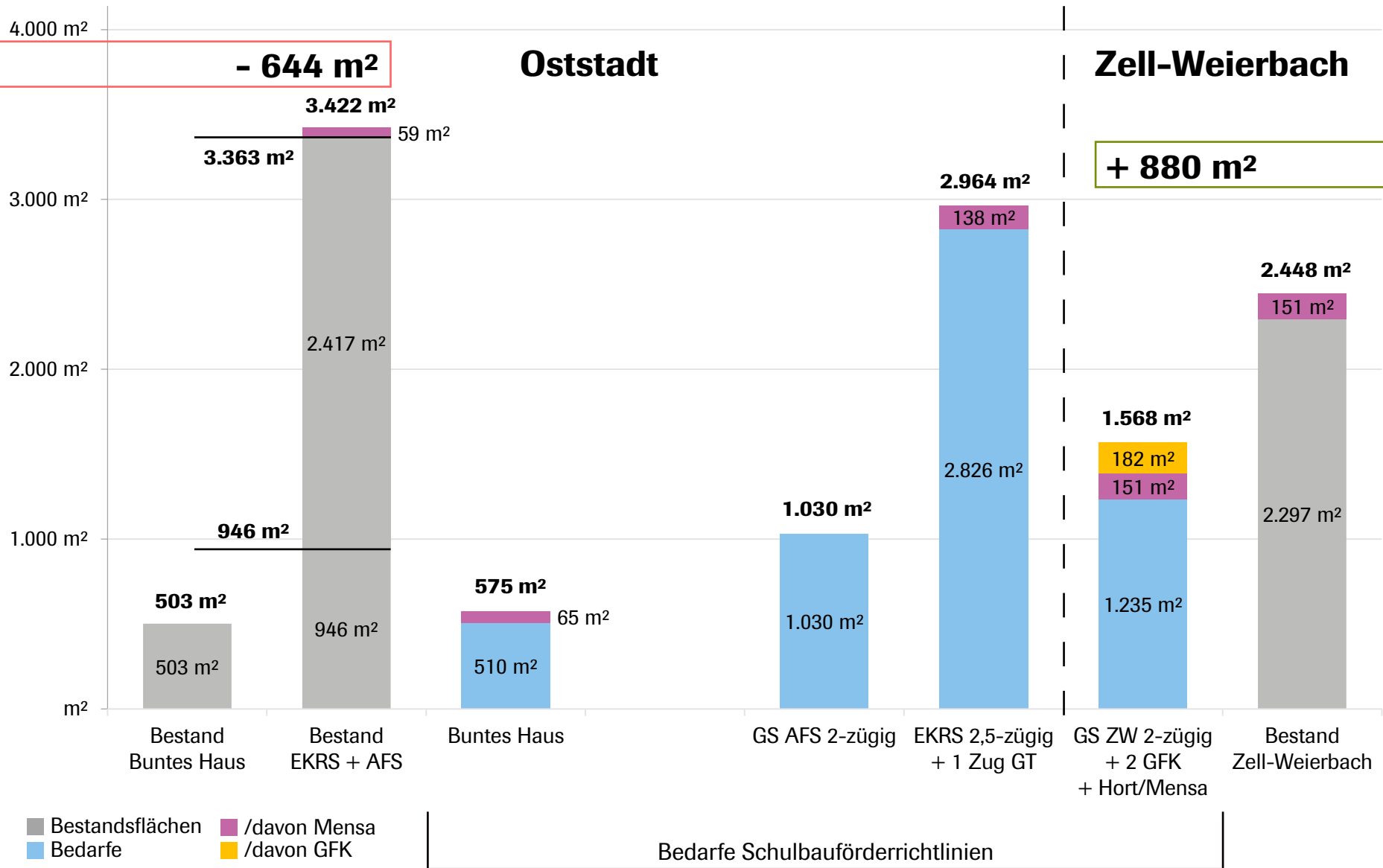
Räumliche Ausgangslage | Bestand



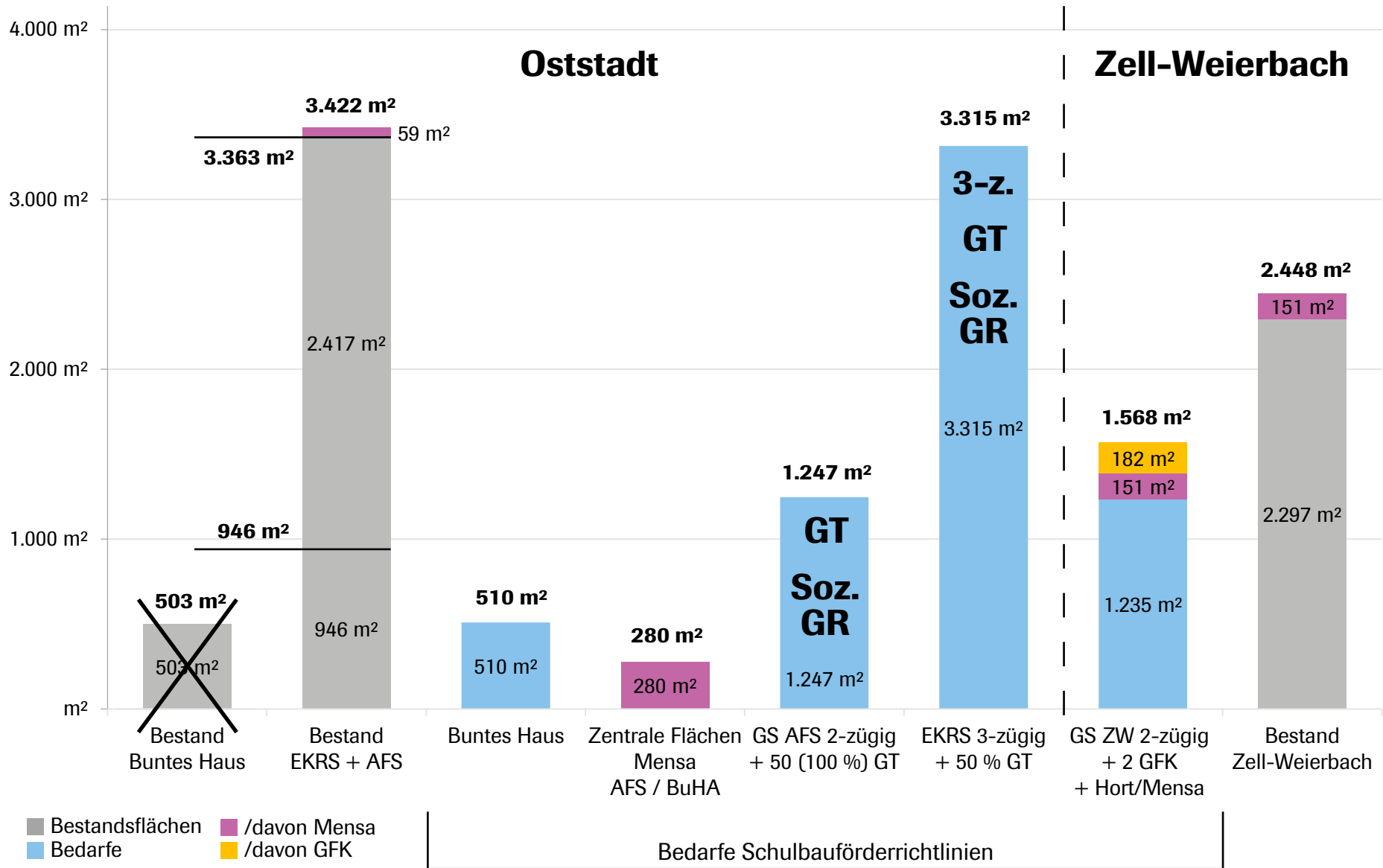
Räumliche Ausgangslage | Bedarfe (aktuelle Kapazitäten)



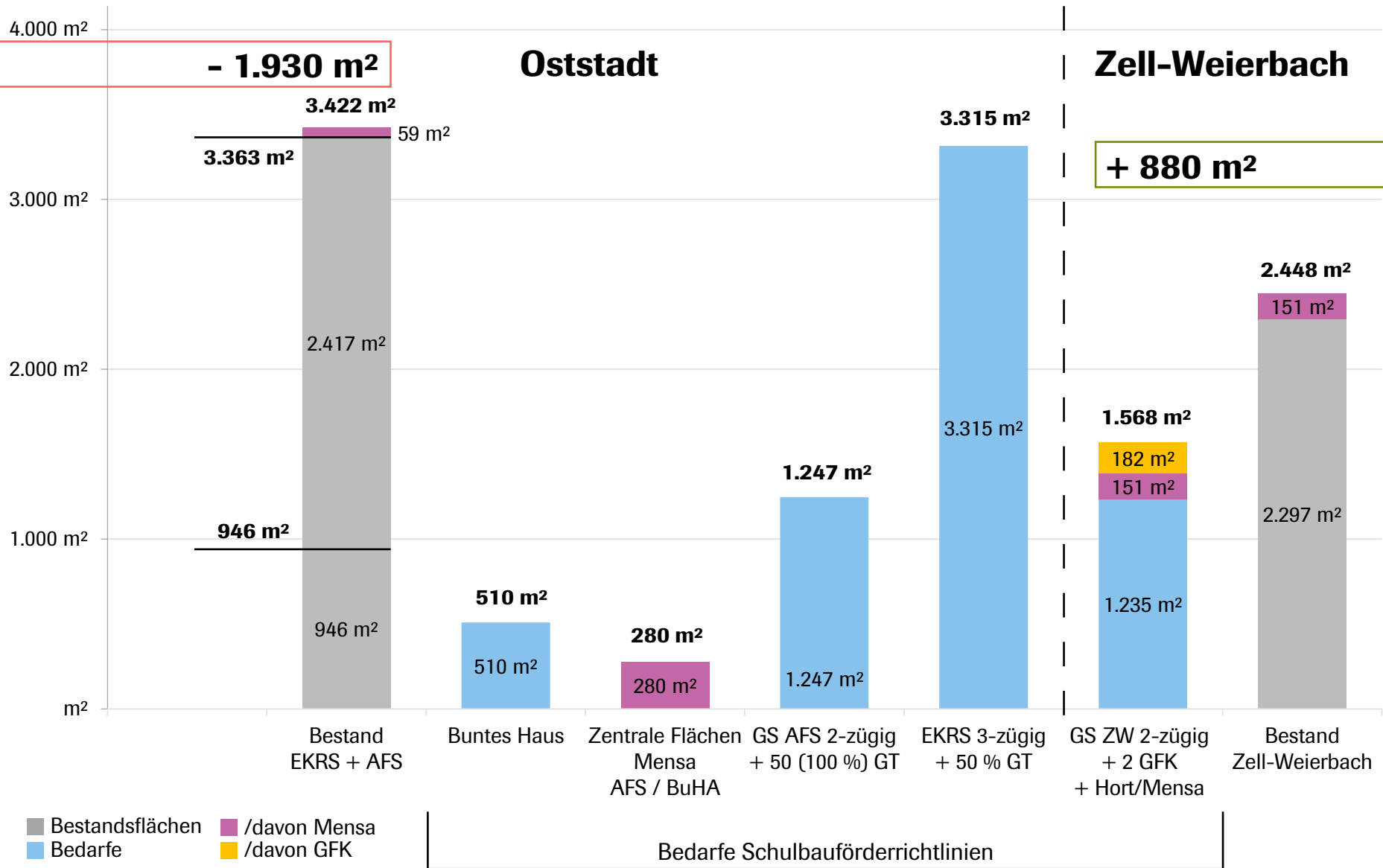
Räumliche Ausgangslage | Bedarfe (aktuelle Kapazitäten)



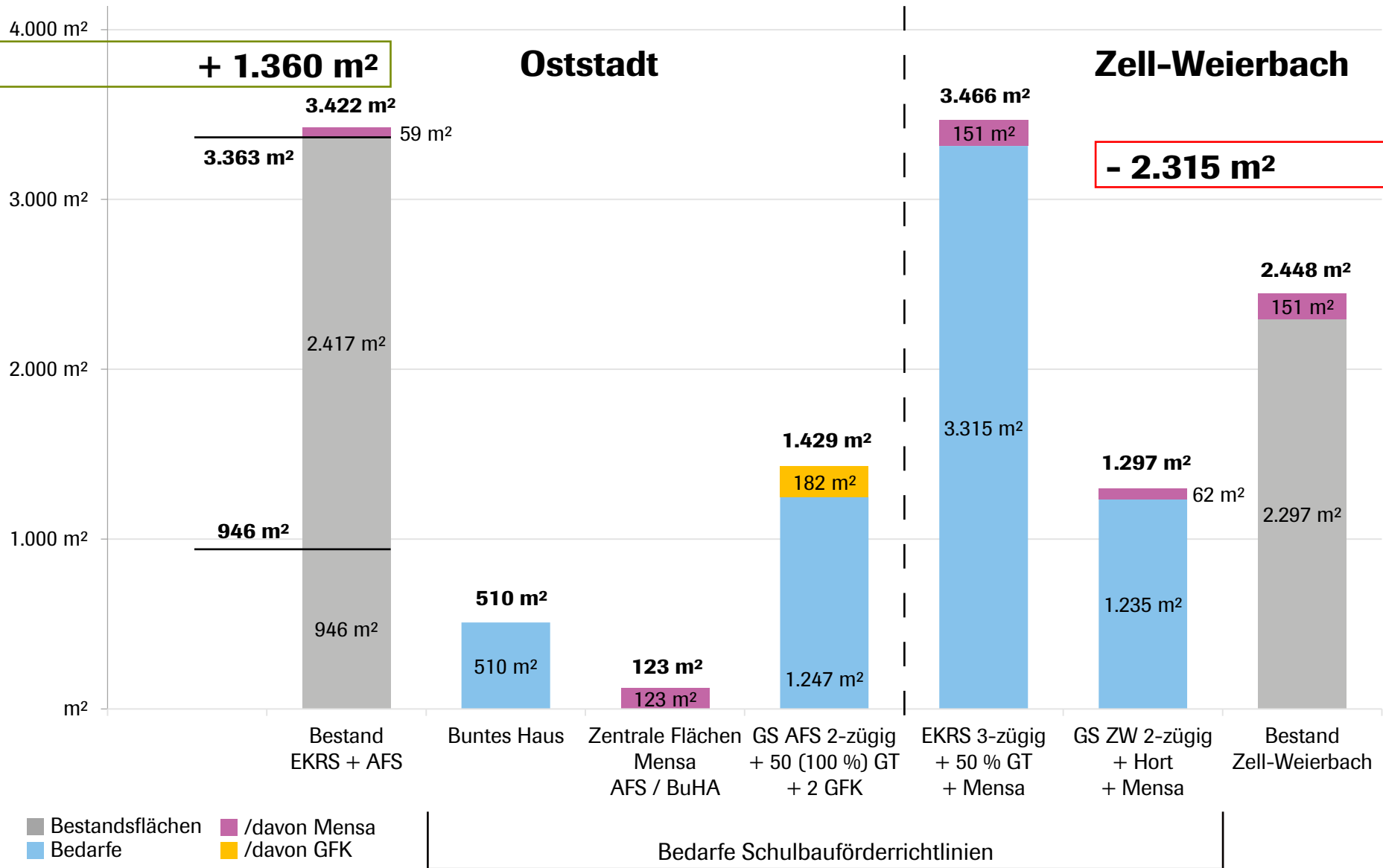
Räumliche Ausgangslage | Bedarfe (künftige Kapazitäten)



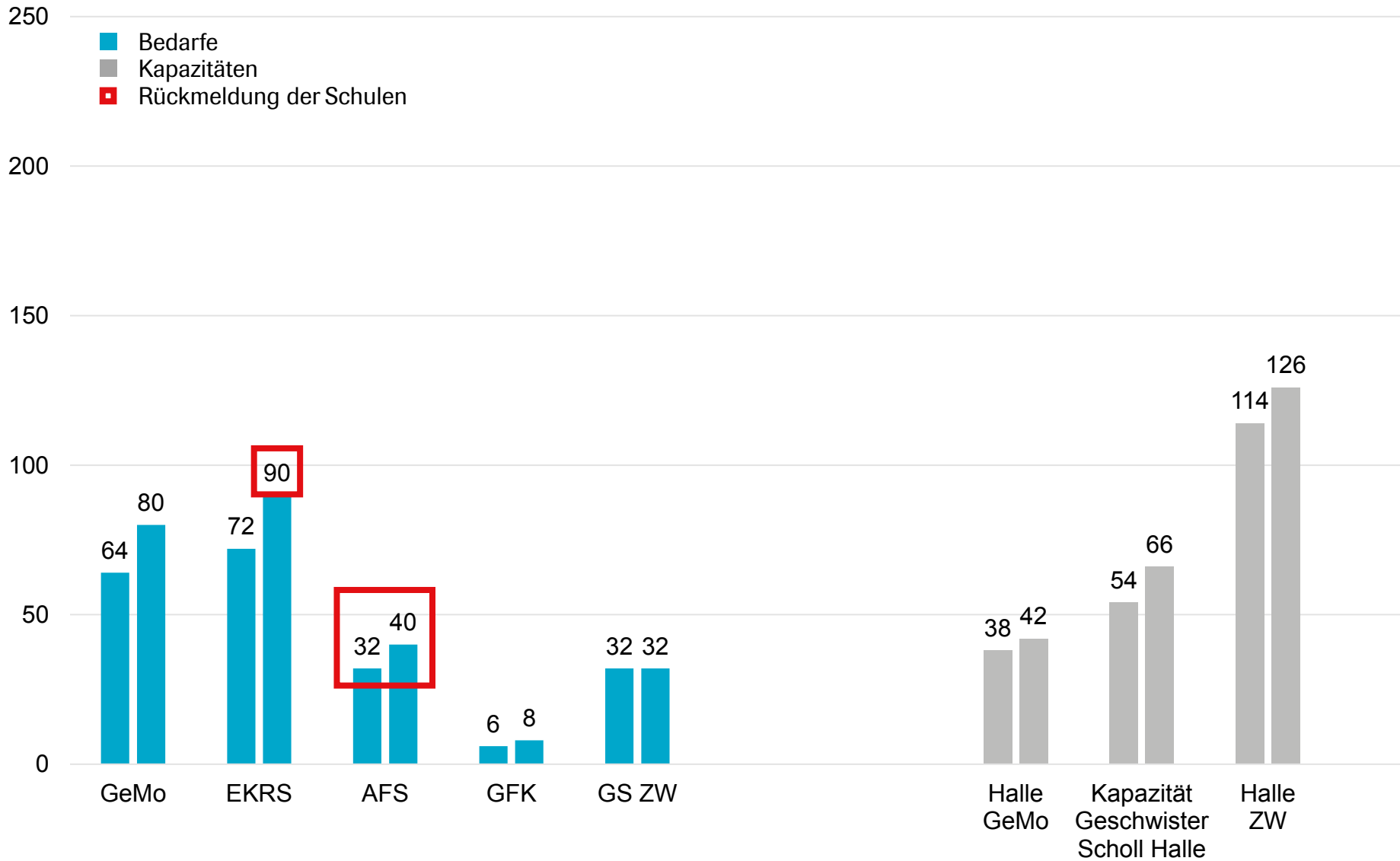
Räumliche Ausgangslage | Bedarfe (künftige Kapazitäten)



Räumliche Ausgangslage | Bedarfe (künftige Kapazitäten)

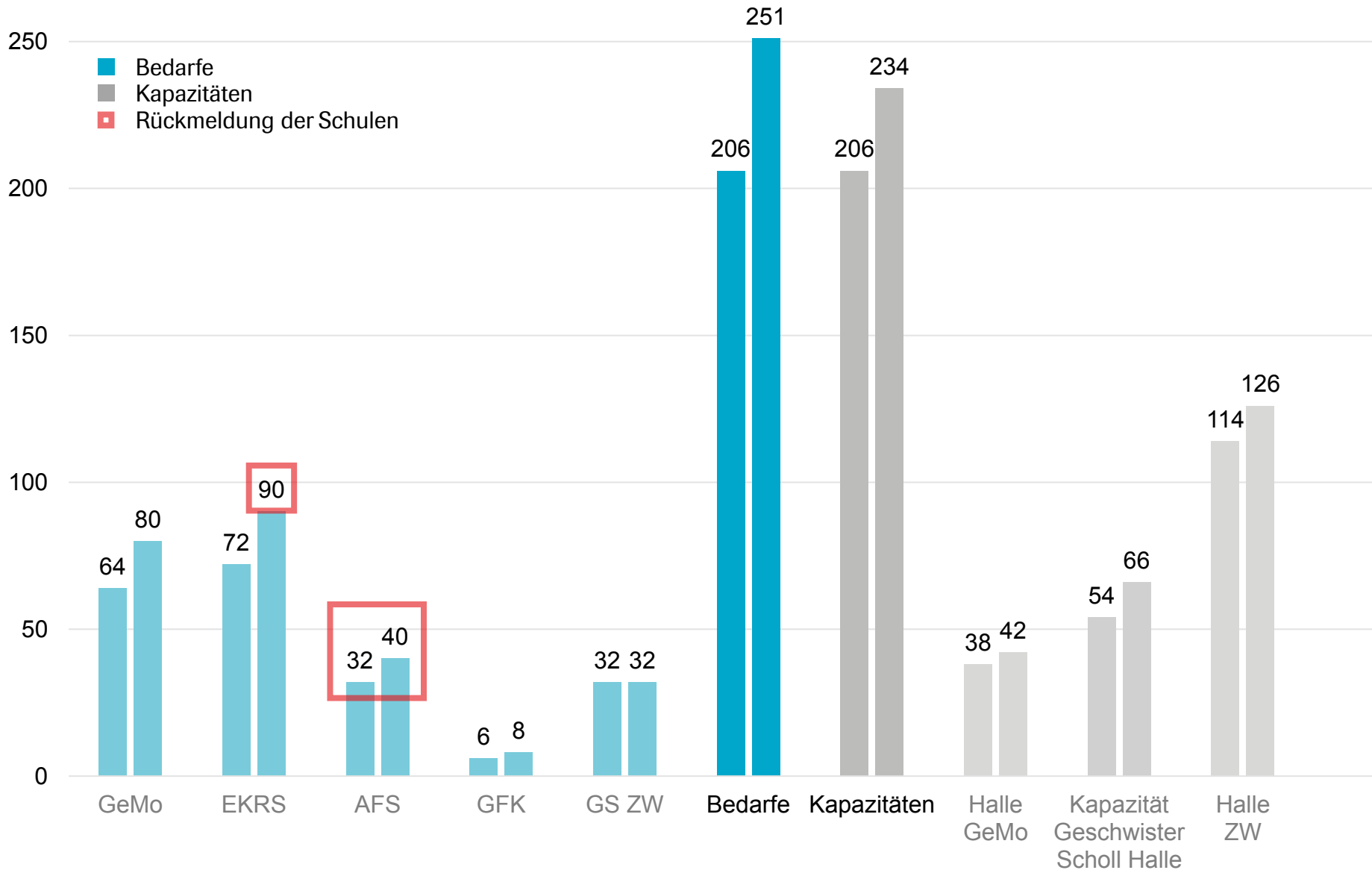


Sporthallenbedarfe und Angebot



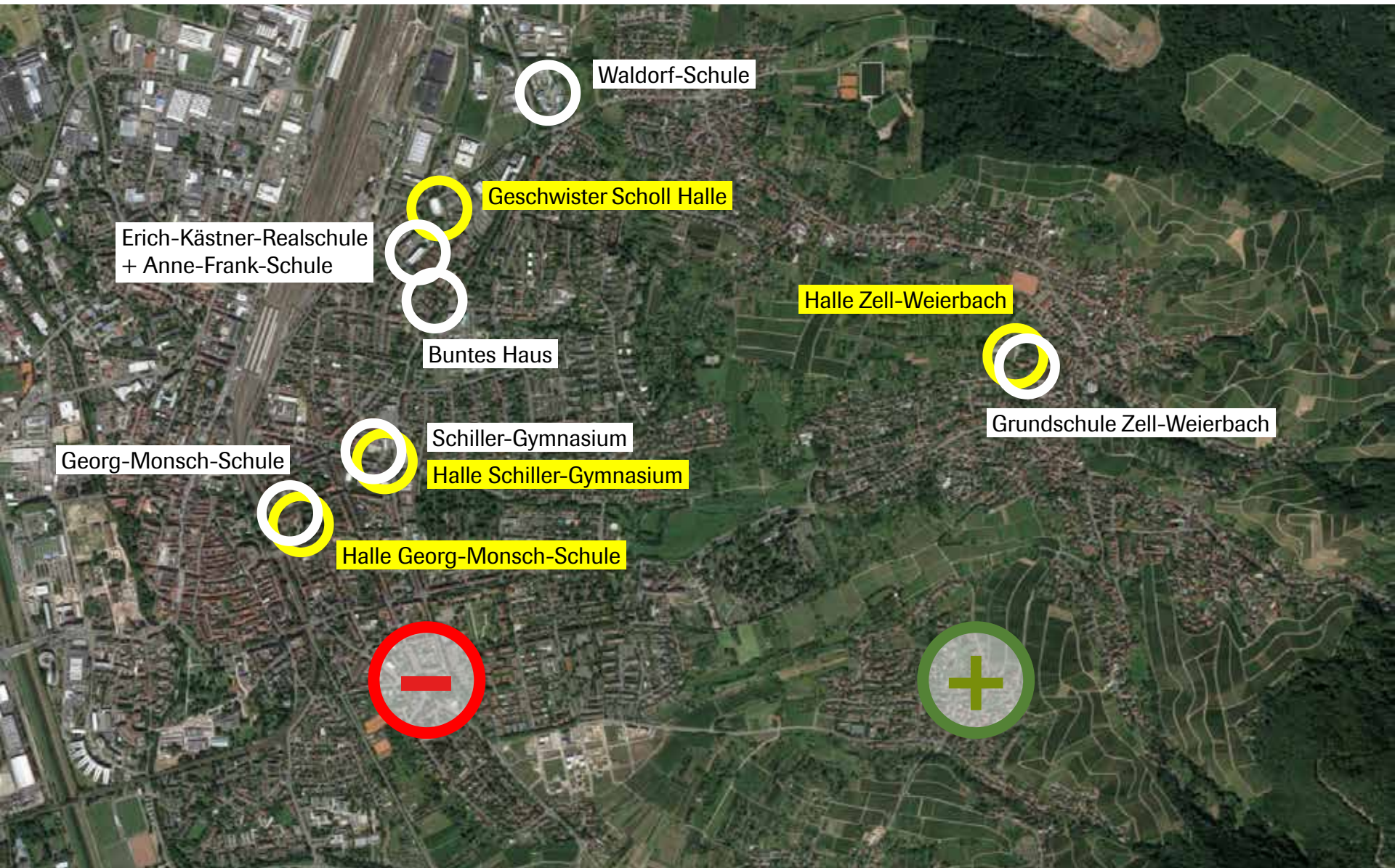
Anm.: alle Angaben in Minimum und Maximum; Quelle: Stadt Offenburg

Sporthallenbedarfe und Angebot

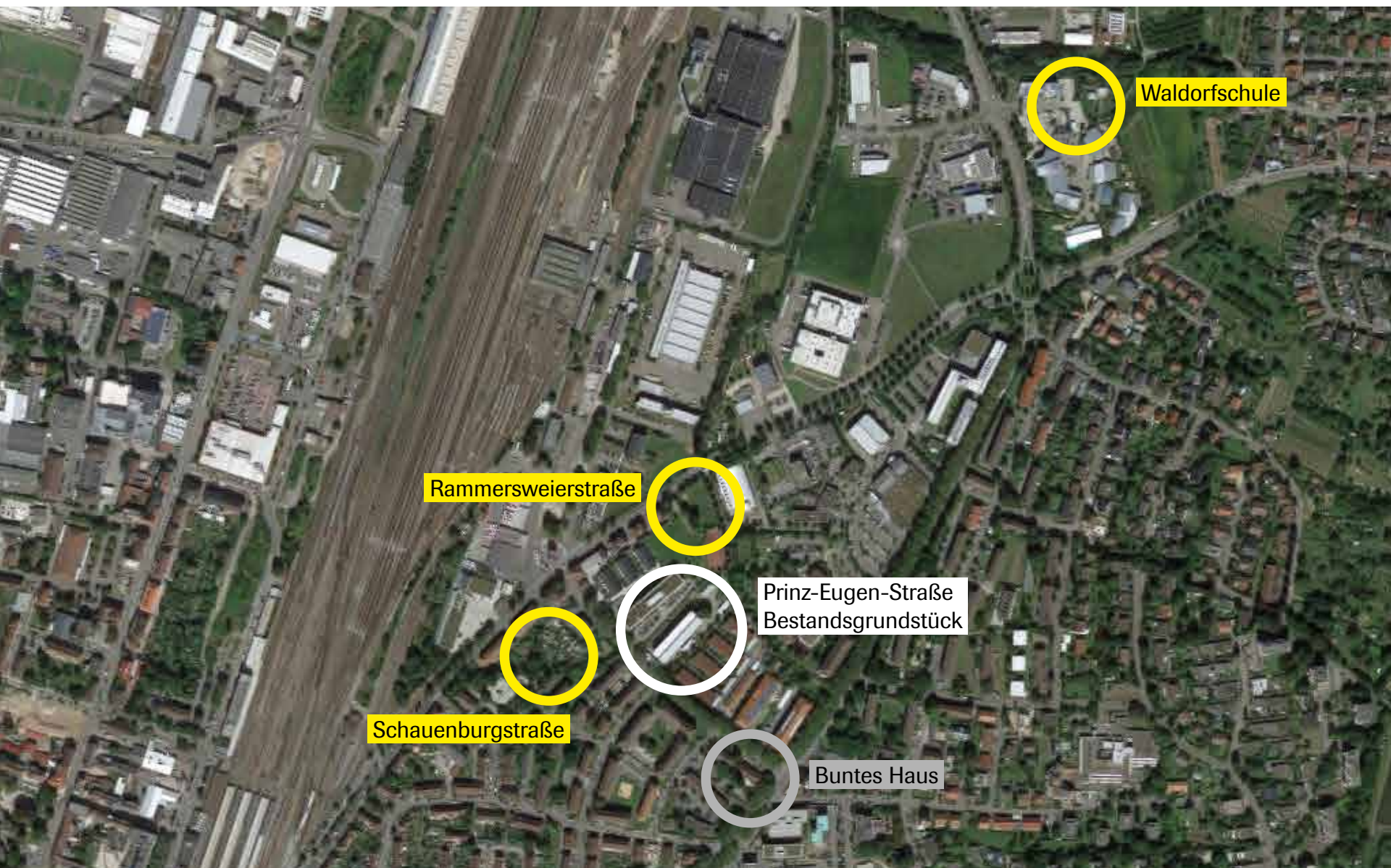


Anm.: alle Angaben in Minimum und Maximum; Quelle: Stadt Offenburg

Standorte



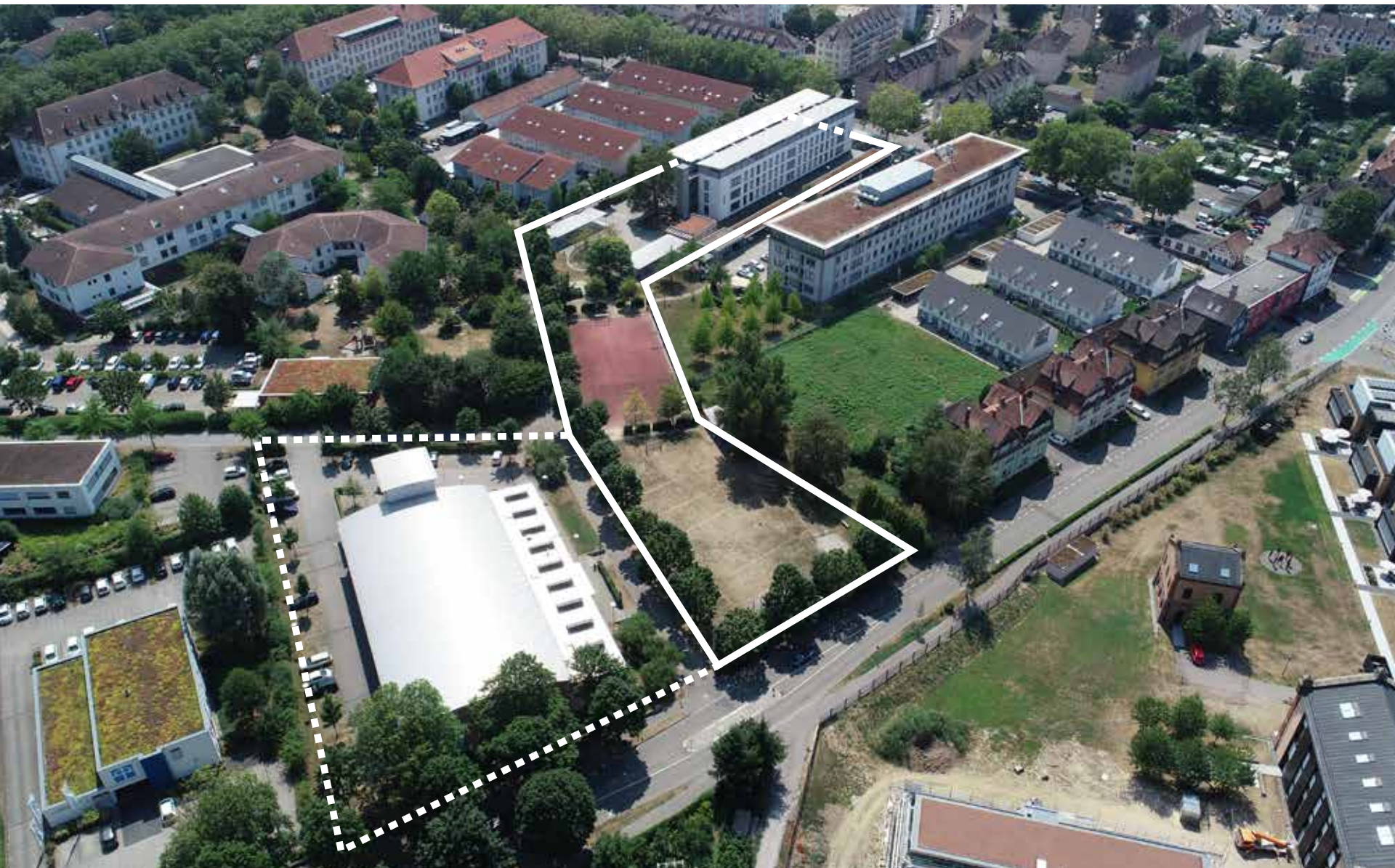
Standorte | Schulen Oststadt + mögliche Standorte



Standorte | Prinz-Eugen-Straße



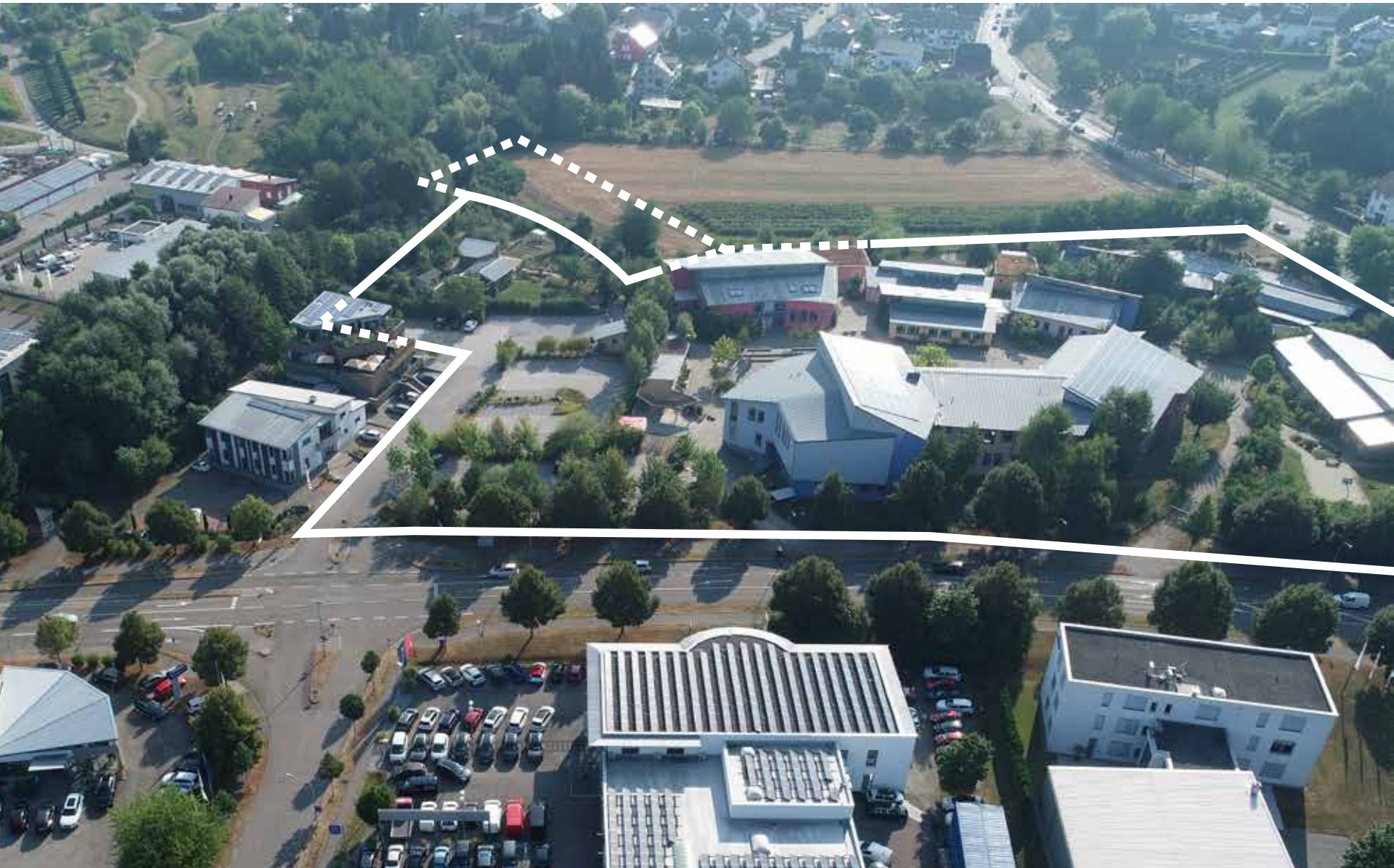
Standorte | Rammersweierstraße



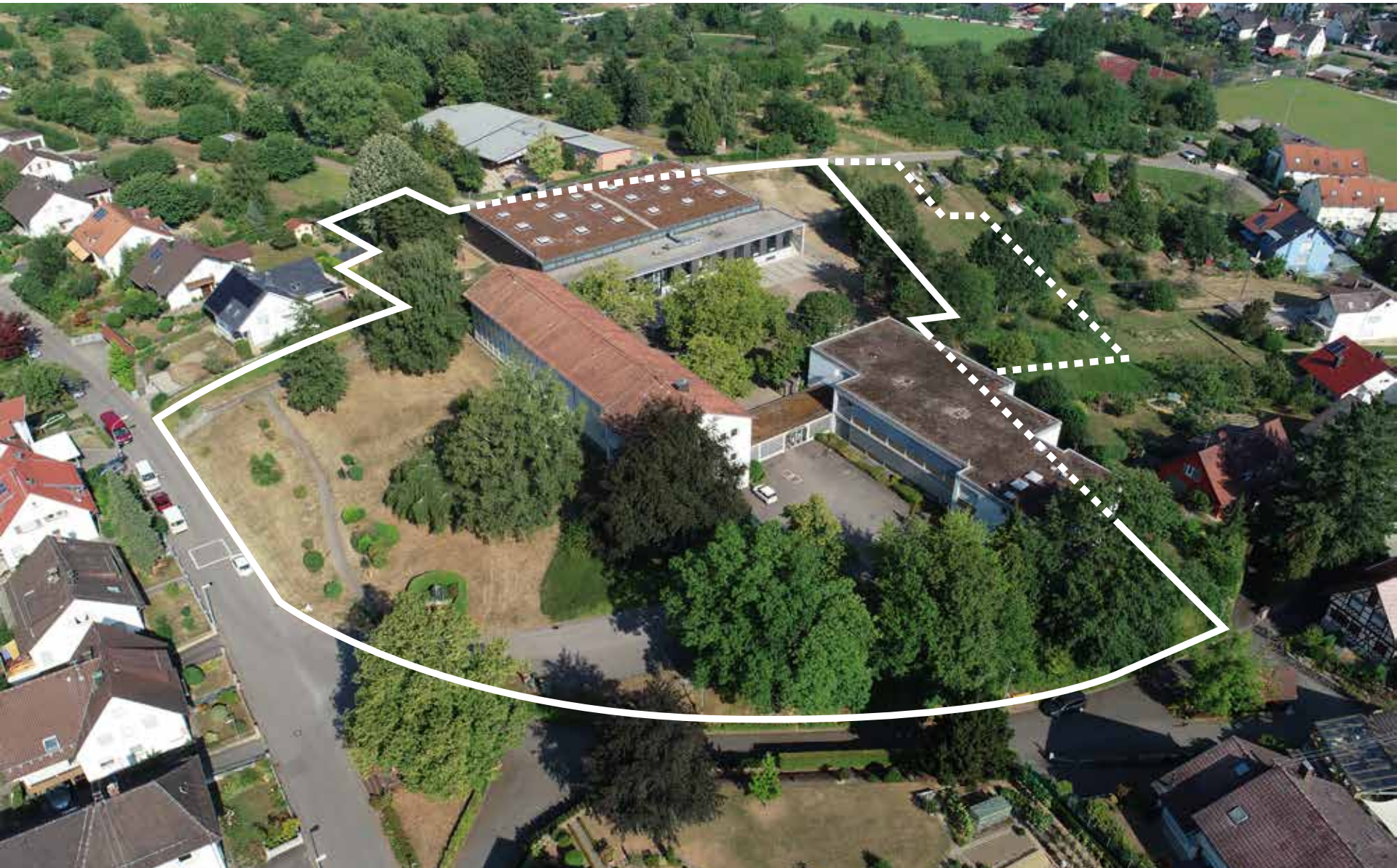
Standorte | Schauenburgstraße



Standorte | Waldorfschule



Standorte | Zell-Weierbach



Variante 01 Anbau für die Anne-Frank-Schule Prinz-Eugen-Straße

Prinz-Eugen-Straße + Rammersweierstraße



Variante 01 Anbau für die Anne-Frank-Schule Prinz-Eugen-Straße

Prinz-Eugen-Straße + Rammersweierstraße



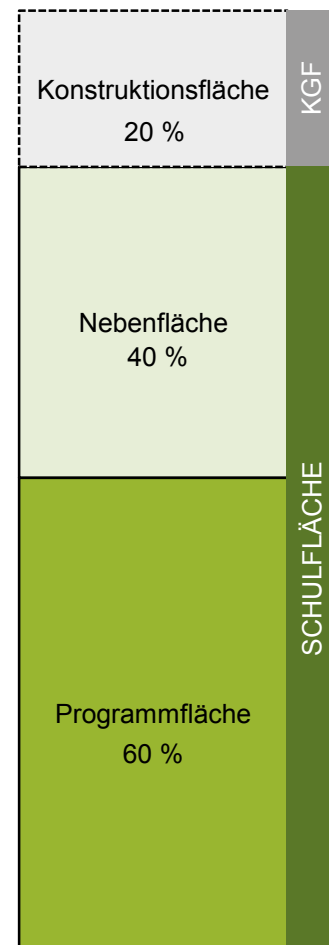
+ 685 m²

+ Zweifeld-Sporthalle

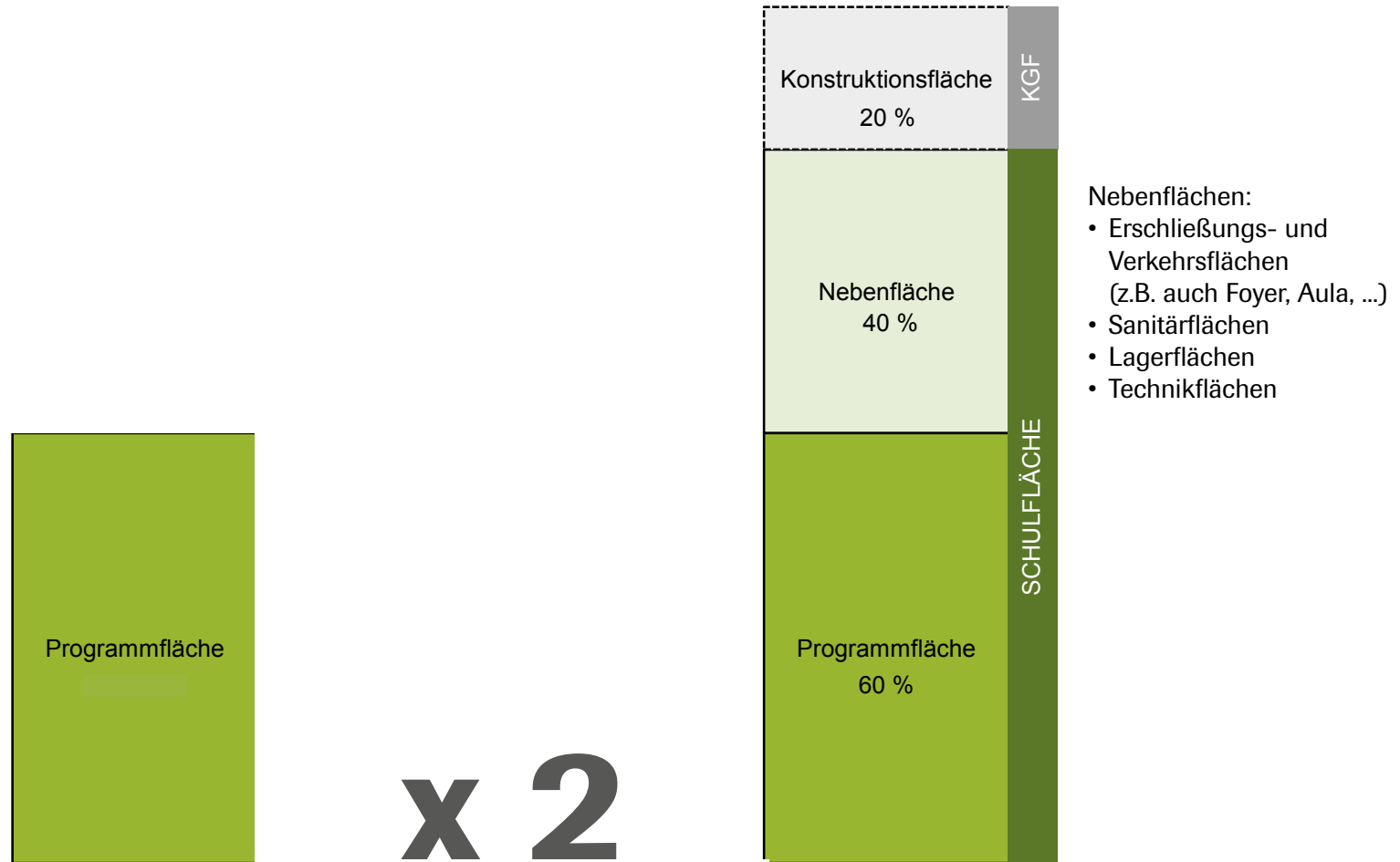
+ 1.363 m²

+ Qualifiz.

Flächenansatz im Schulbau | Programmfläche + Nebenfläche



Flächenansatz im Schulbau | Programmfläche + Nebenfläche



Variante 02 „Kompaktvariante“ Rammersweierstraße

Prinz-Eugen-Straße + Rammersweierstraße



Variante 02 „Kompaktvariante“ Rammersweierstraße

Prinz-Eugen-Straße + Rammersweierstraße



+ 2.037 m²

+ Einfeld-Sporthalle

+ Qualifiz.

Variante 03 Neubau Schauenburgstraße

Prinz-Eugen-Straße, Rammersweierstraße + Schauenburgstraße



Variante 03 Neubau Schauenburgstraße

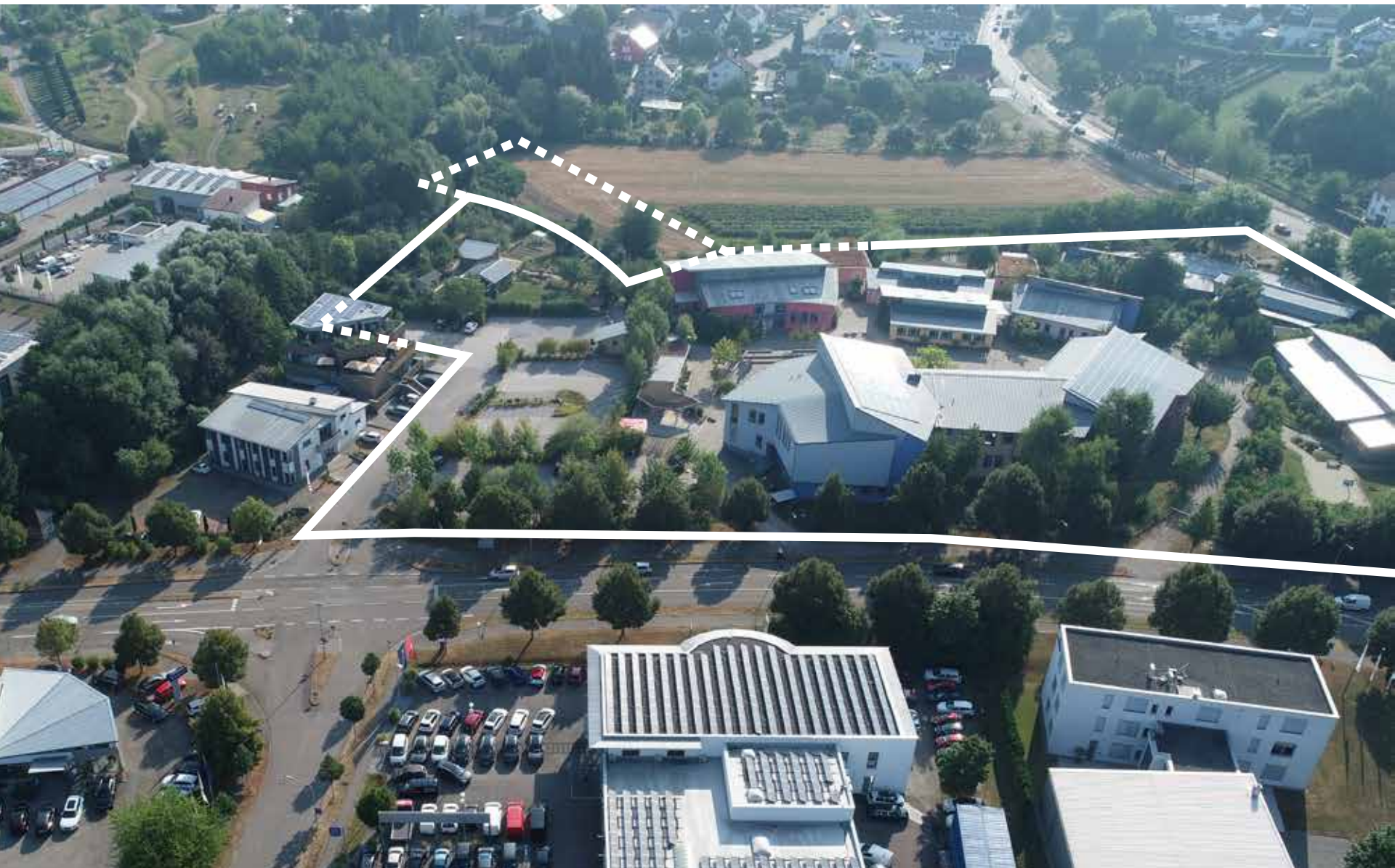
Prinz-Eugen-Straße, Rammersweierstraße + Schauenburgstraße



+ Zweifeld-Sporthalle

+ Qualifiz.

Variante 04 Waldorfschule



Variante 04 Neubau Sporthalle Waldorfschule

Prinz-Eugen-Straße + Rammersweierstraße



Variante 04 Neubau Sporthalle Waldorfschule

Prinz-Eugen-Straße + Rammersweierstraße

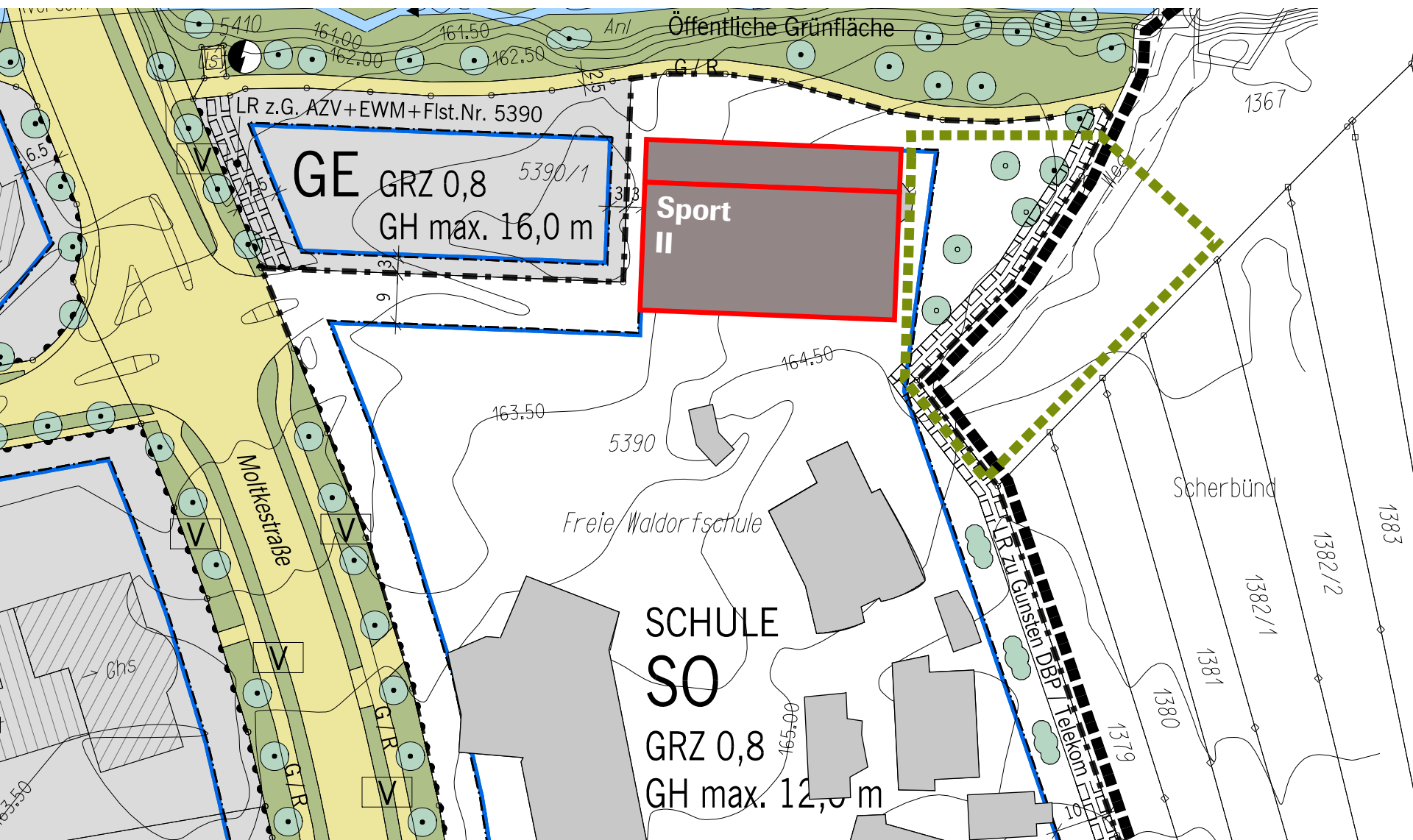


+ 2.037 m²

+ Qualifiz.

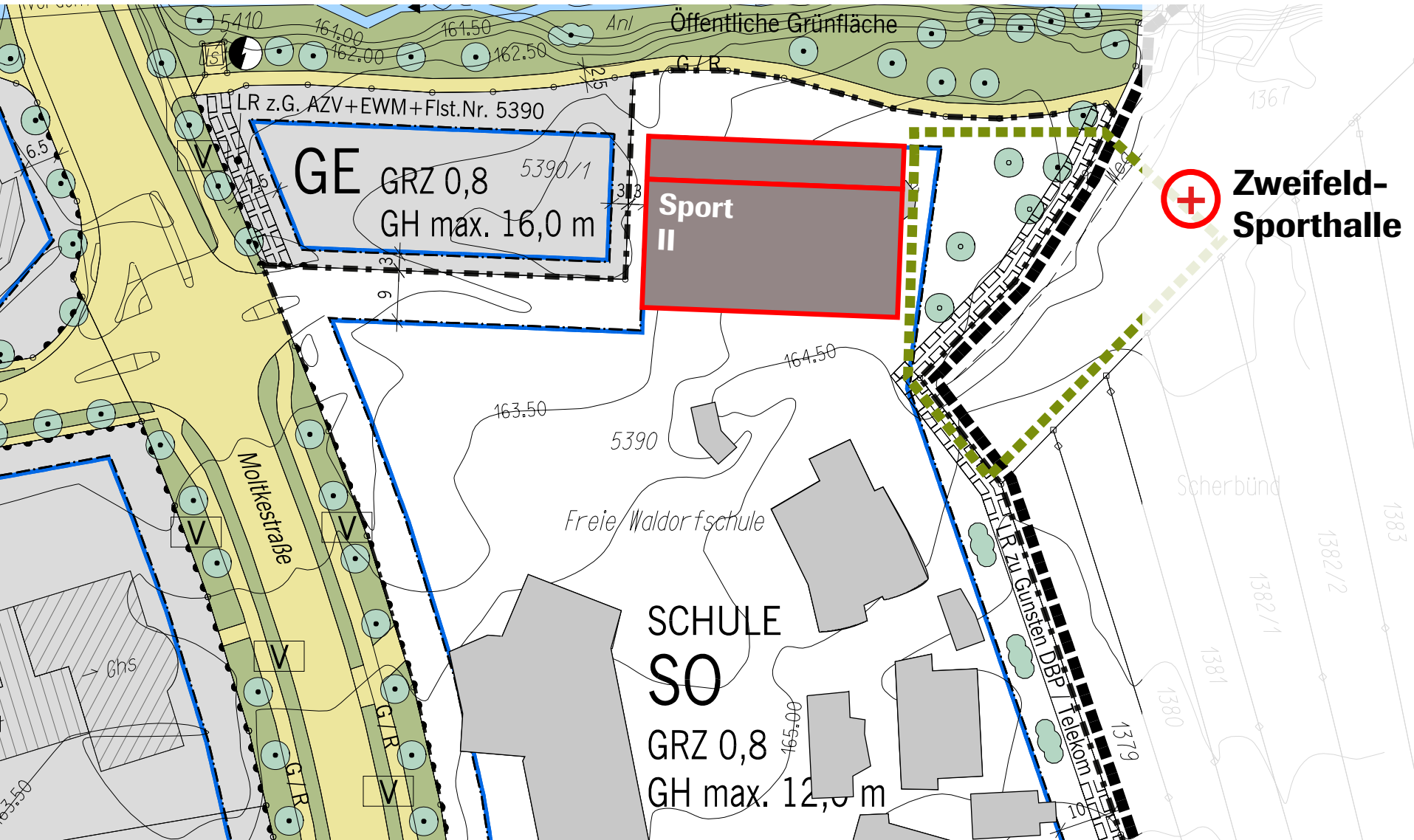
Variante 04 Neubau Sporthalle Waldorfschule

Waldorfschule, Wegfall von ca. 12 Stellplätze



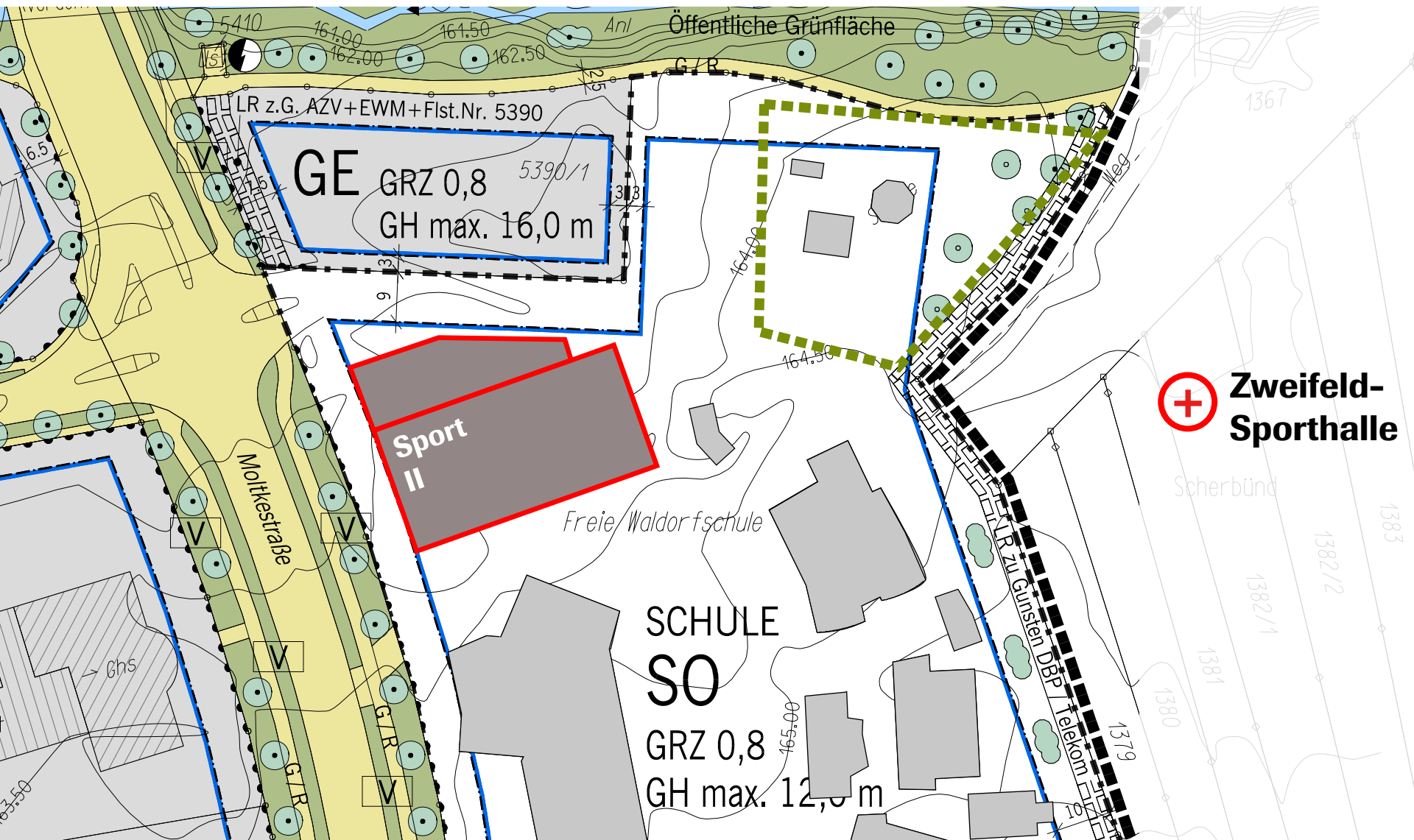
Variante 04 Neubau Sporthalle Waldorfschule

Waldorfschule, Wegfall von ca. 12 Stellplätze



Variante 04 Neubau Sporthalle Waldorfschule

Waldorfschule, Wegfall von ca. 35 Stellplätze



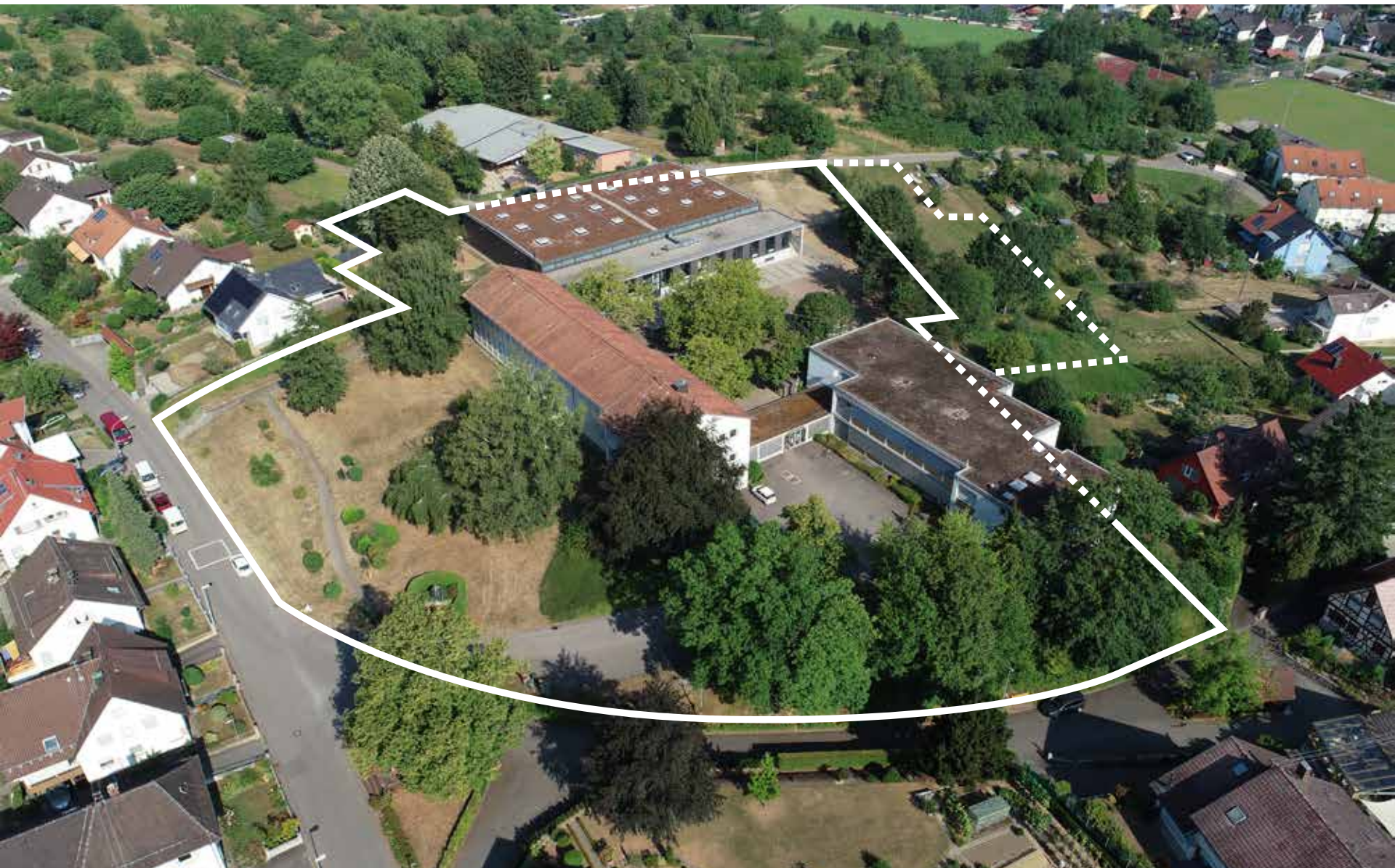
+ Zweifeld-Sporthalle

Variante 04 Neubau Sporthalle Waldorfschule

Waldorfschule Luftbild



Variante 05 Zell-Weierbach



Variante 05 Erich-Kästner-Realschule in Zell-Weierbach

Prinz-Eugen-Straße



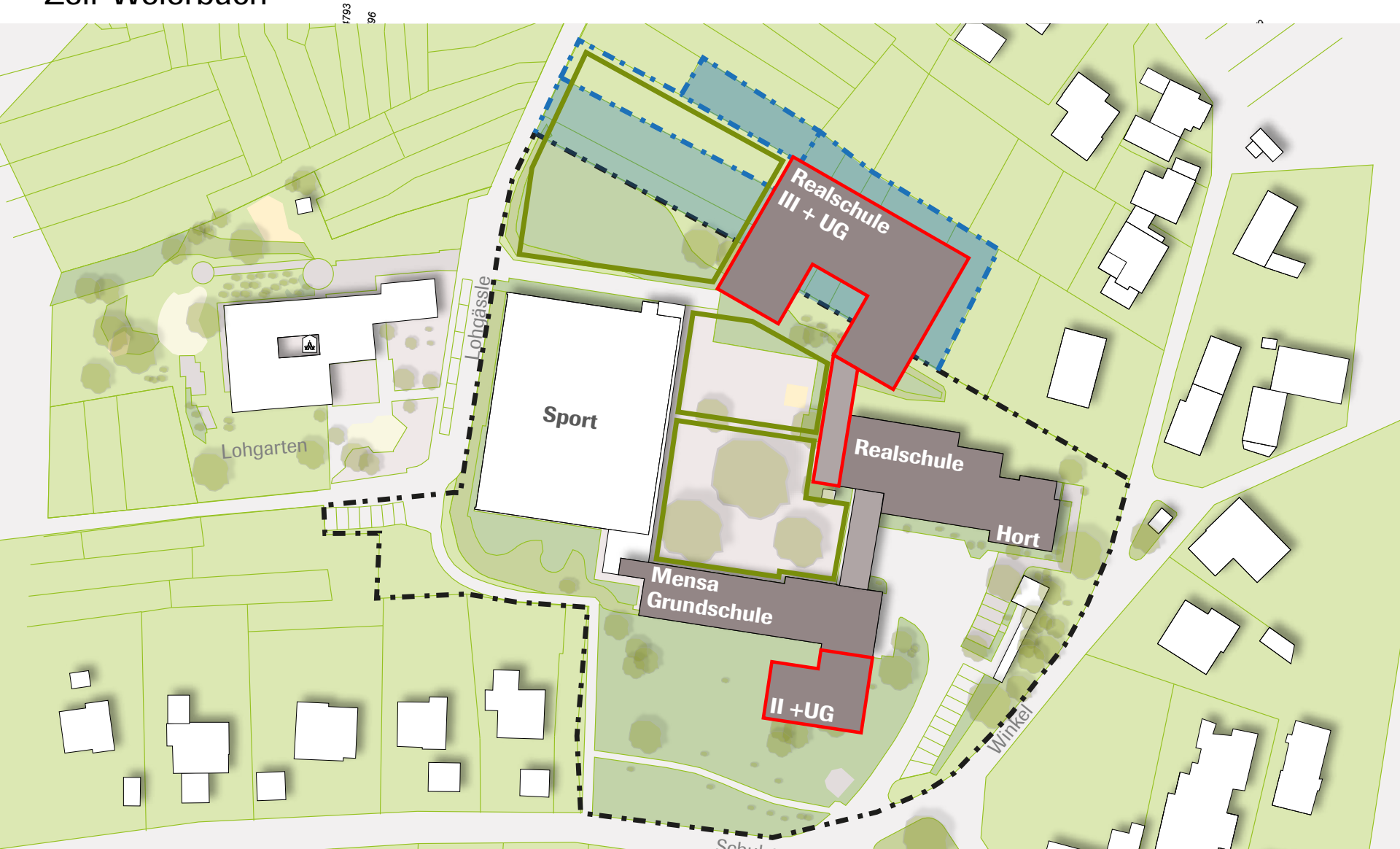
Variante 05 Erich-Kästner-Realschule in Zell-Weierbach

Prinz-Eugen-Straße



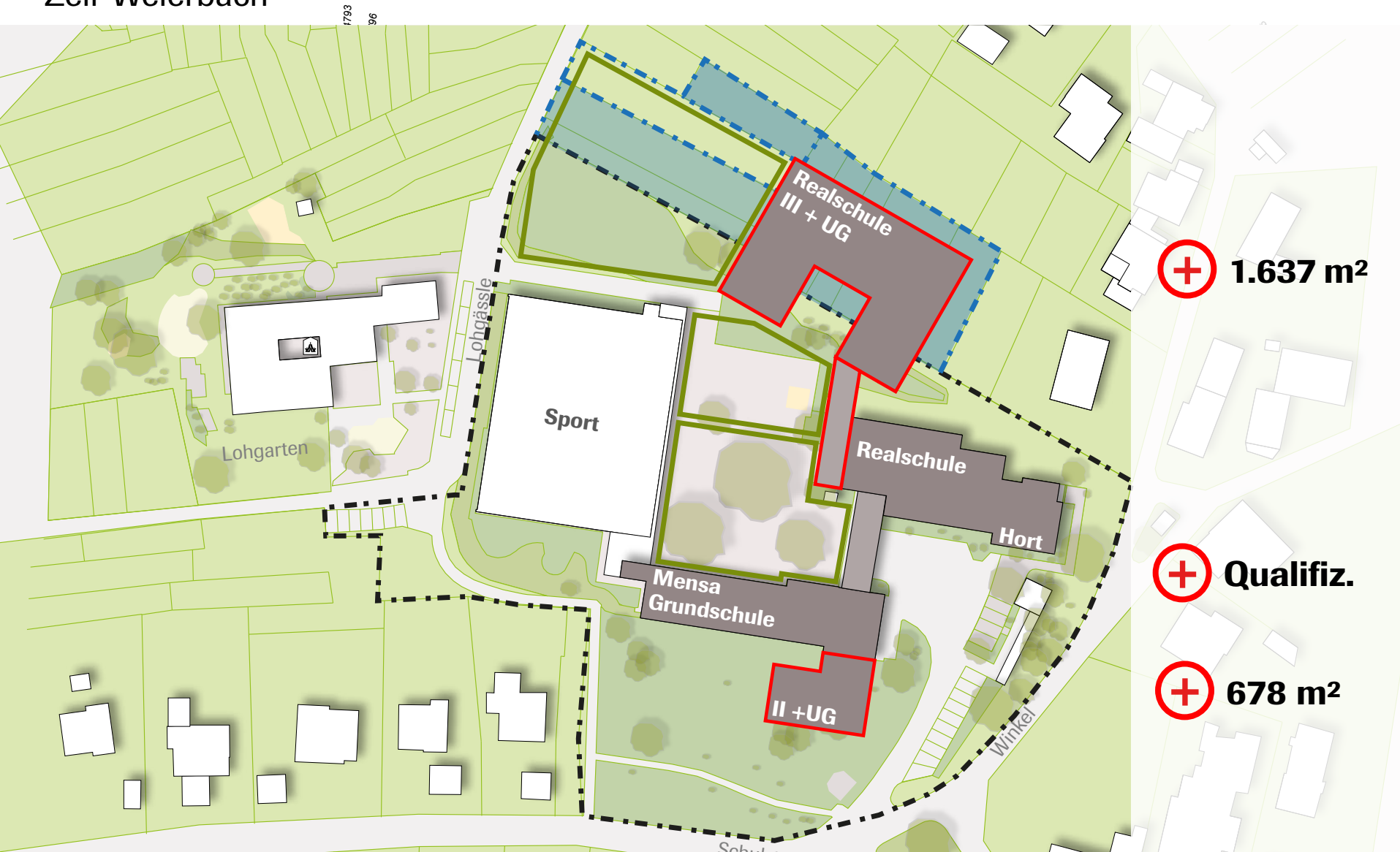
Variante 05 Erich-Kästner-Realschule in Zell-Weierbach

Zell-Weierbach

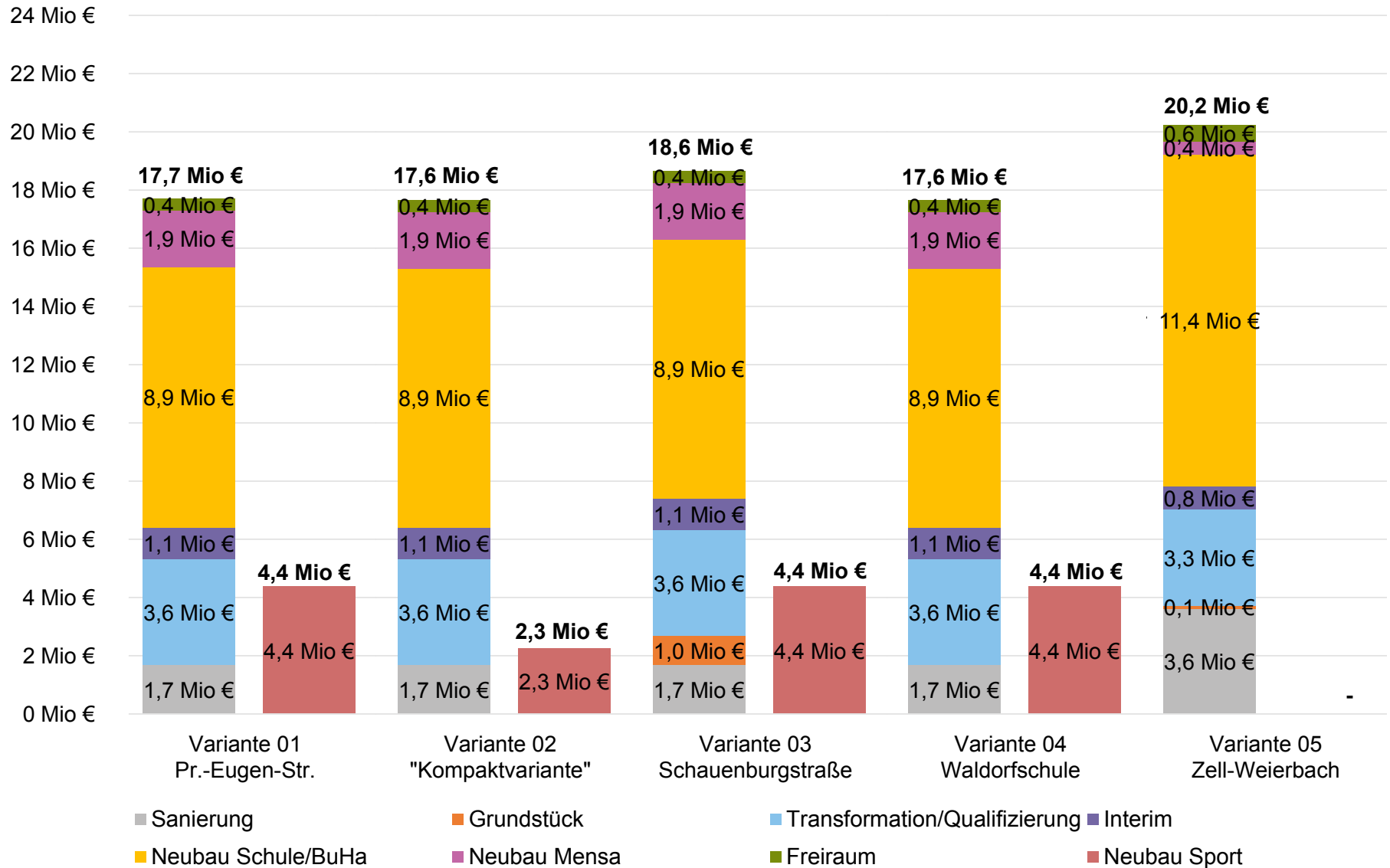


Variante 05 Erich-Kästner-Realschule in Zell-Weierbach

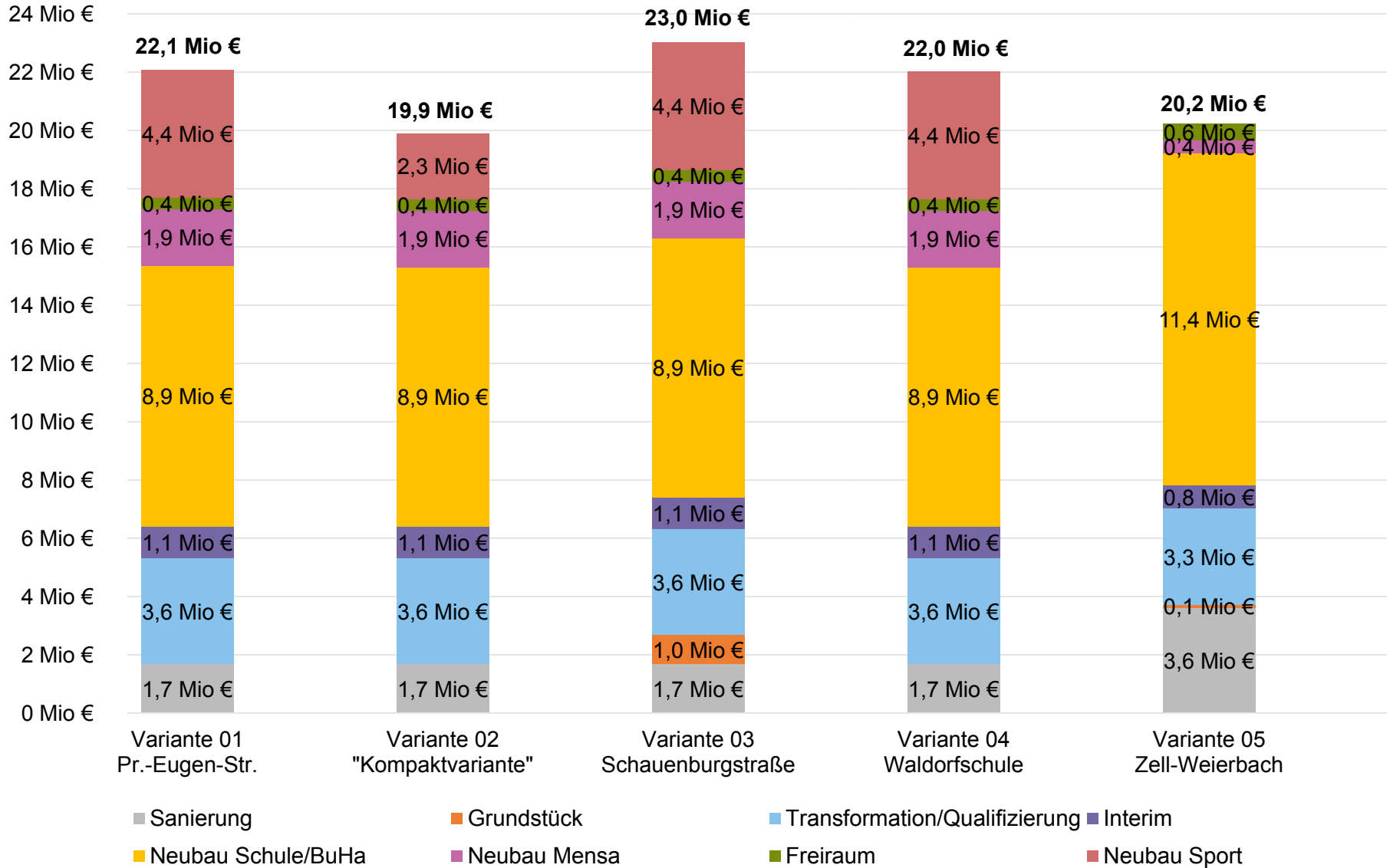
Zell-Weierbach



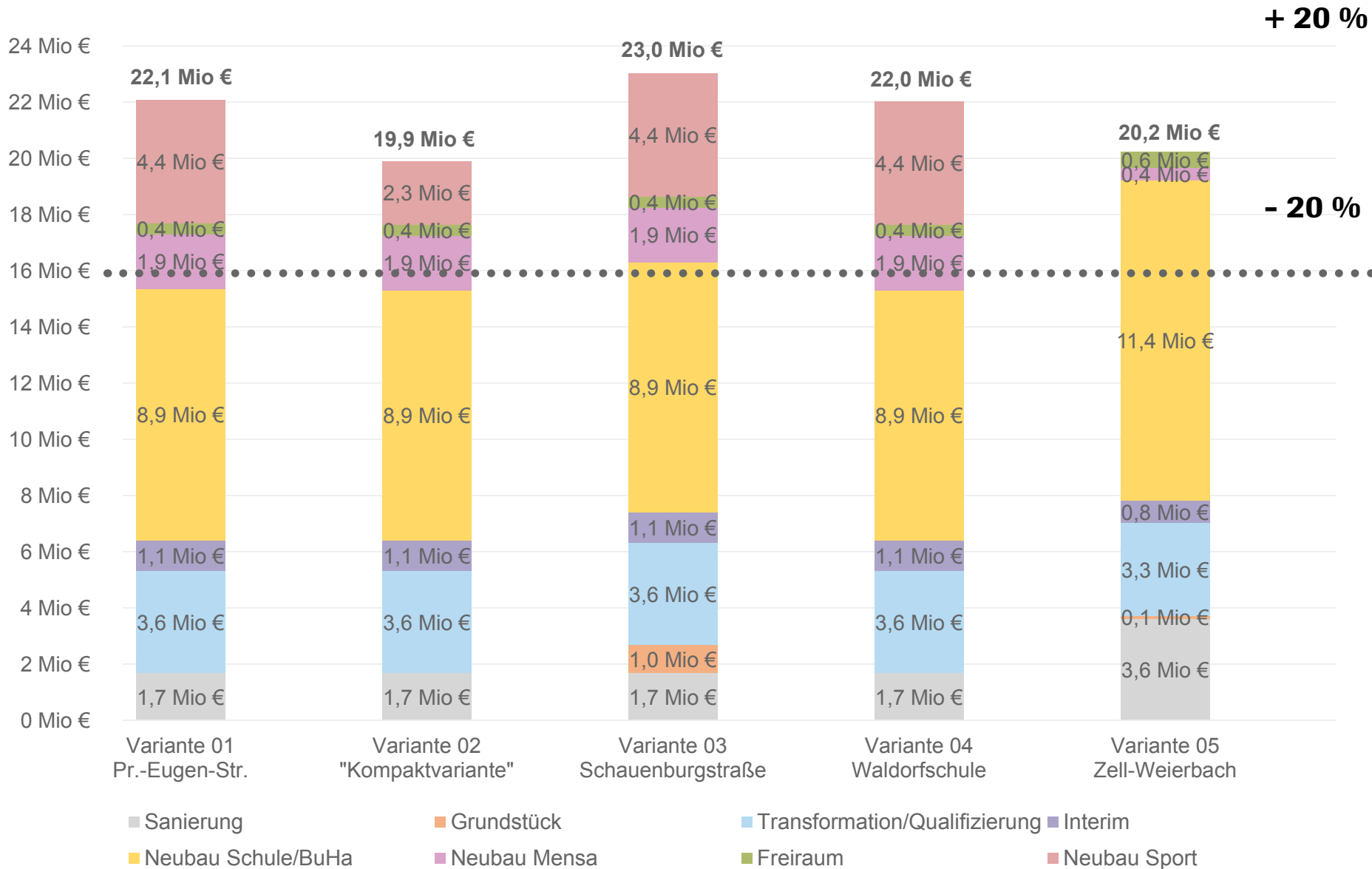
Kostenprognose



Kostenprognose



Kostenprognose

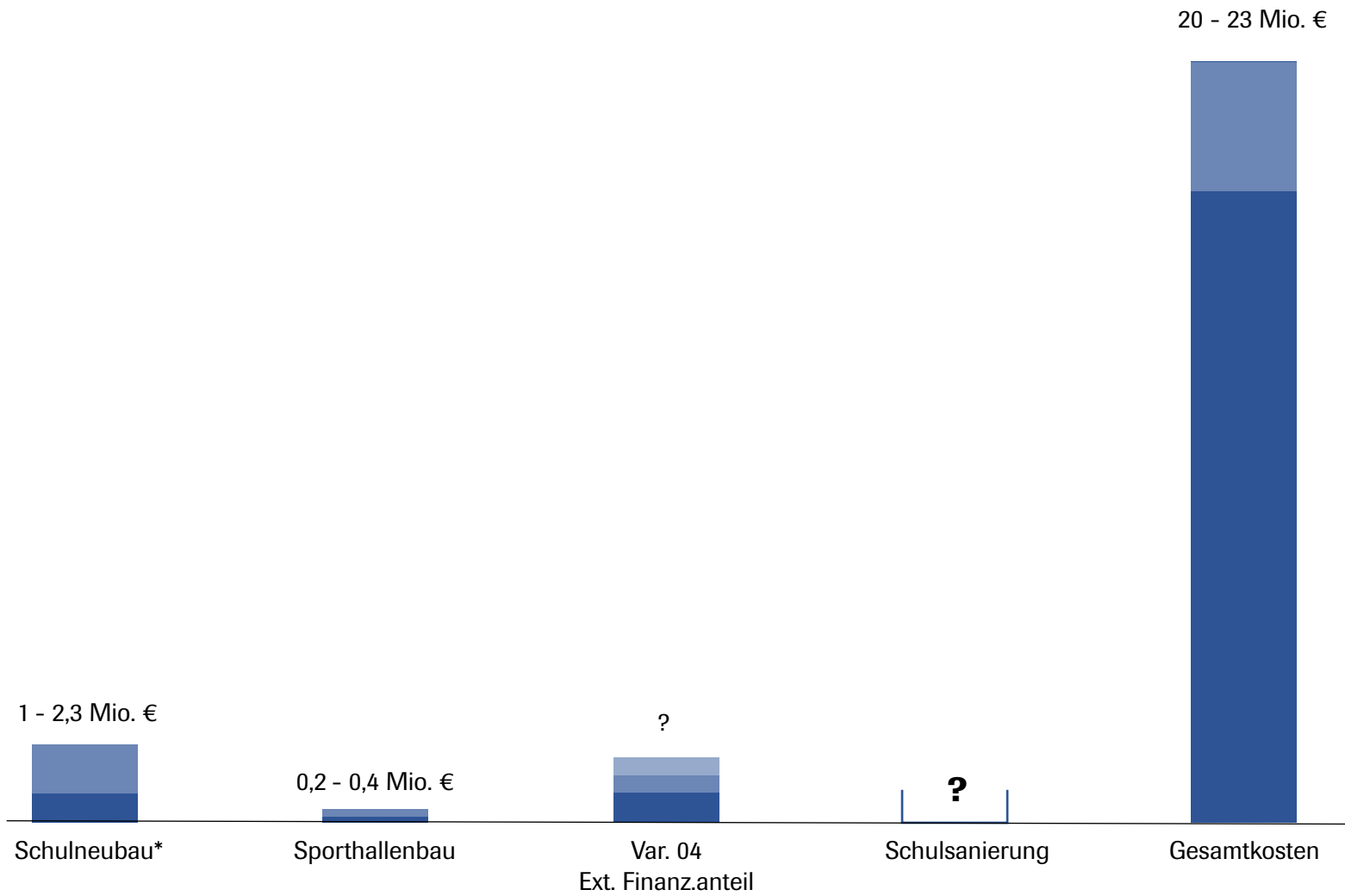


Förderung



+ 20 %

- 20 %



* Förderansatz 33 % bei Kostenrichtwert von 3.141- 3.307 €/m² Programmfläche (PF)
Schwankungen je nach Berücksichtigung nicht schulisch genutzter Flächen/Leerstände

Bewertungskriterien für die Standortoptionen

Abwägungskriterien (1/2)

- Eignung der möglichen räumlichen und baulichen Konzepte aus Sicht der pädagogischen Anforderungen
- Auswirkungen auf den betreffenden Stadt- und Ortsteil und die Schullandschaft in Offenburg insgesamt
- Auswirkungen auf die Nachbarschaft, insbesondere auf angrenzende Wohngebiete
- Planungsrechtliche Erfordernisse
- Qualität der Außengelände
- Erreichbarkeit / Entfernung für die Schüler/innen
- Verkehrliche Auswirkungen auf Stadt- bzw. Ortsteil
- Menge der neu zu erstellenden Flächen und Baumassen und Passung auf den zur Verfügung stehenden Grundstücken
- Menge der ungenutzten Fläche / potenzieller Leerstand / Nutzungsmöglichkeiten der potenziell leerstehenden Flächen mit Mehrwert für Stadt- und Ortsteil

Bewertungskriterien für die Standortoptionen

Abwägungskriterien (2/2)

- Ausnutzung vorhandener Sporthallenkapazität / Mehrwert durch zusätzliche Sporthallenkapazität für Dritte (z. B. Vereinssport)
- Mehrwert einer Lösung für die Schulen, Bunttes Haus oder andere Einrichtungen sowie Akteure im Quartier
- Überzeugende Gesamtkonzeption und Nutzungsmöglichkeiten über alle Einrichtungen hinweg
- Erforderliches Investitionsvolumen
- Fördermöglichkeiten (Zuschüsse) / Mitfinanzierung durch Dritte

Ausschlusskriterien

- Verfügbarkeit von Flächen
- Technische und (planungs-)rechtliche Machbarkeit

Terminübersicht

