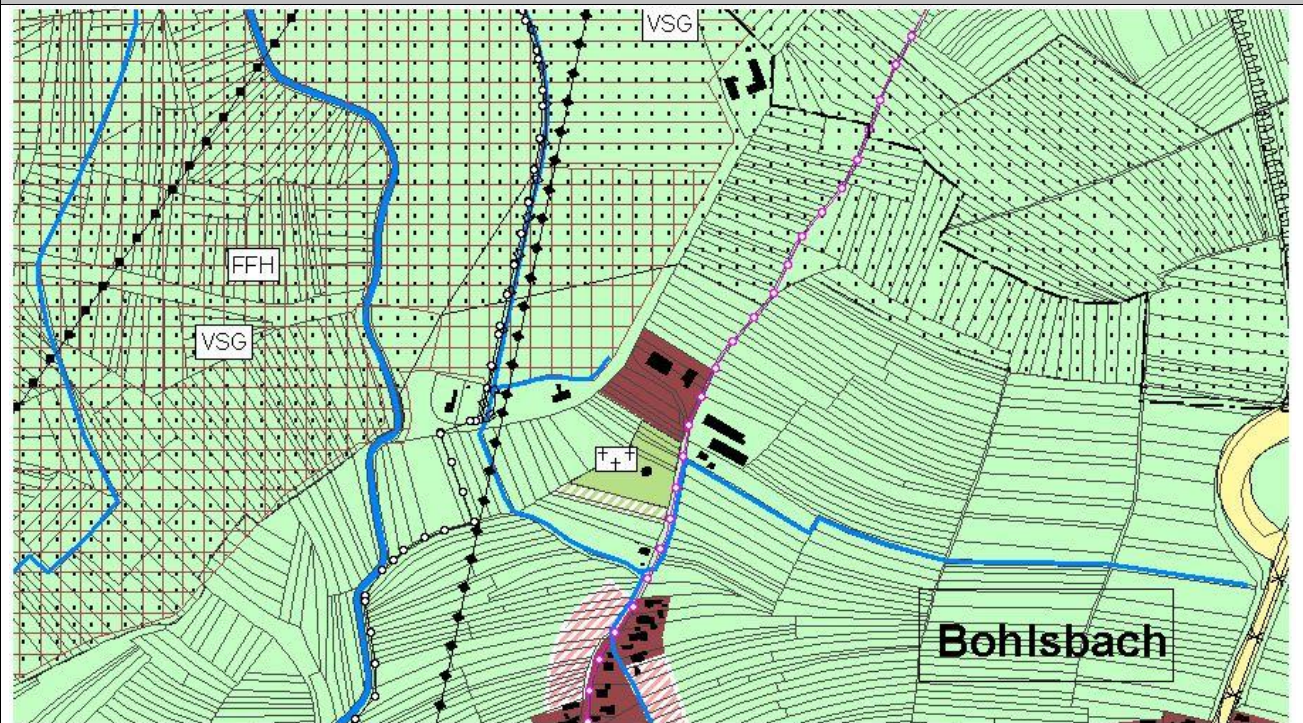


**Bestand und Erweiterung Firma Burgert
Stadt Offenburg / Bohlsbach**

**Nr. 1.2.11
Nr. 1.2.11b**

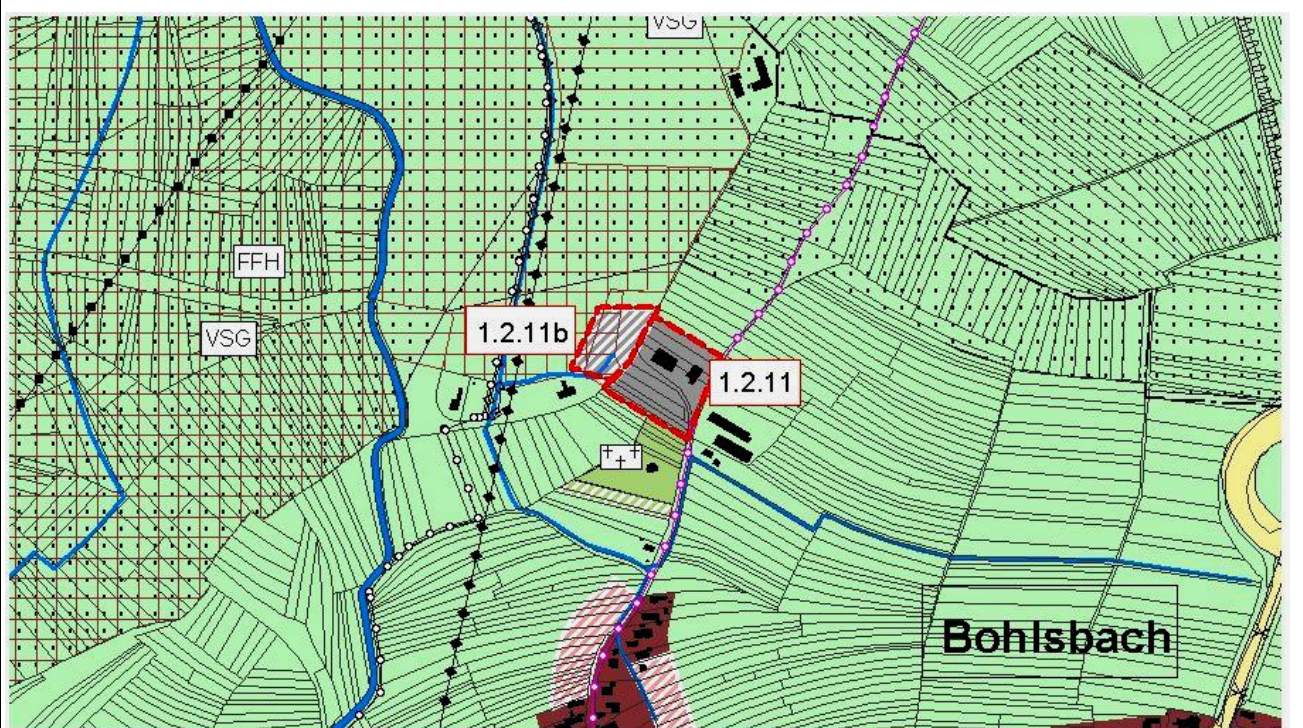
Bisherige Darstellung im Flächennutzungsplan 2009 / 2015

M 1: 10.000



Geplante Darstellung / 2. Änderung Flächennutzungsplan

M 1: 10.000

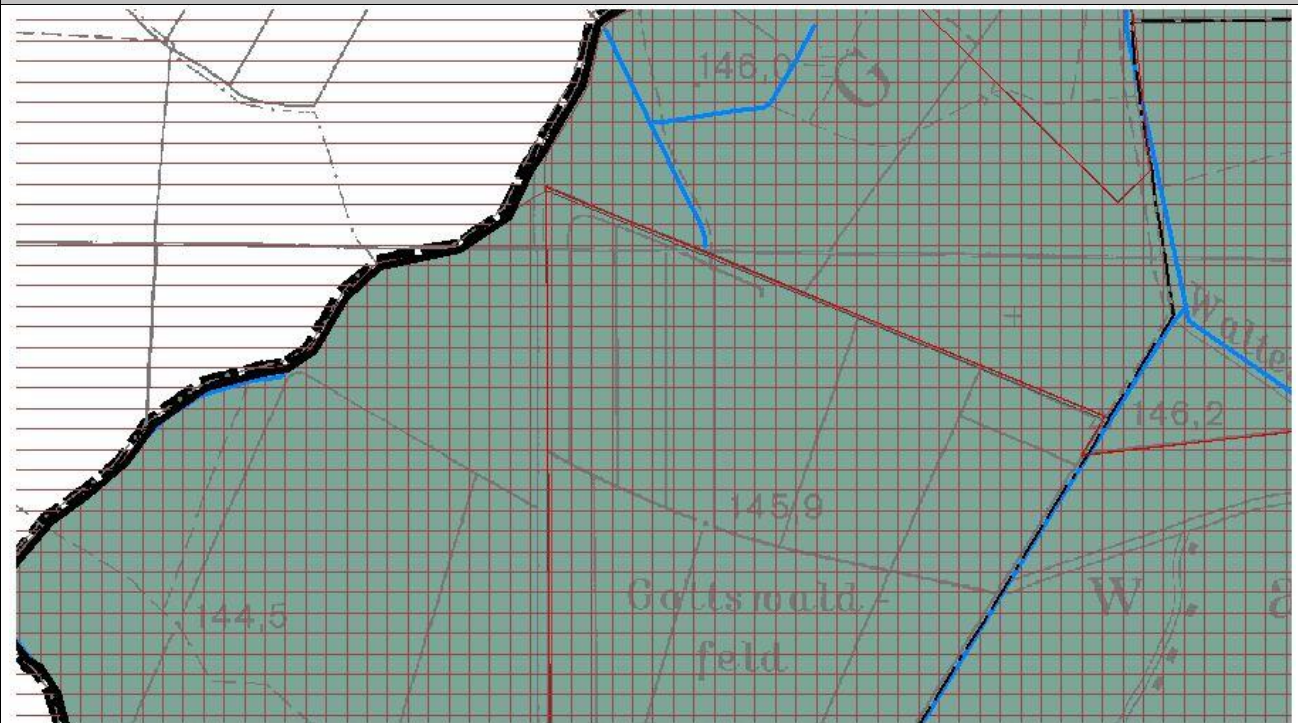


**Bunkeranlagen im Stadtwald
Stadt Offenburg / Waltersweier**

**Nr. 1.8.5
(mehrere Teilflächen / Bereich Nordwest)**

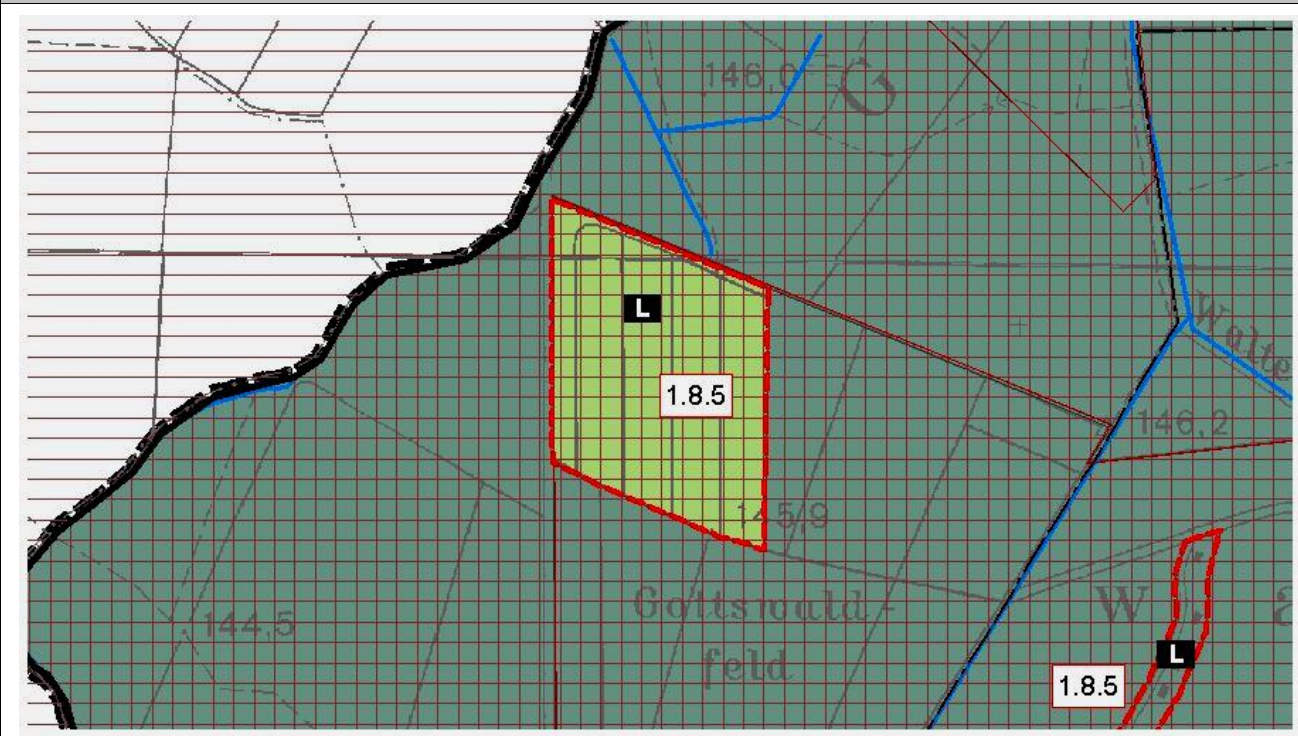
Bisherige Darstellung im Flächennutzungsplan 2009 / 2015

M 1: 10.000



Geplante Darstellung / 2. Änderung Flächennutzungsplan

M 1: 10.000



**Bunkeranlagen im Stadtwald
Stadt Offenburg / Waltersweier**

**Nr. 1.8.5
(mehrere Teilflächen / Ausschnitt Südost)**

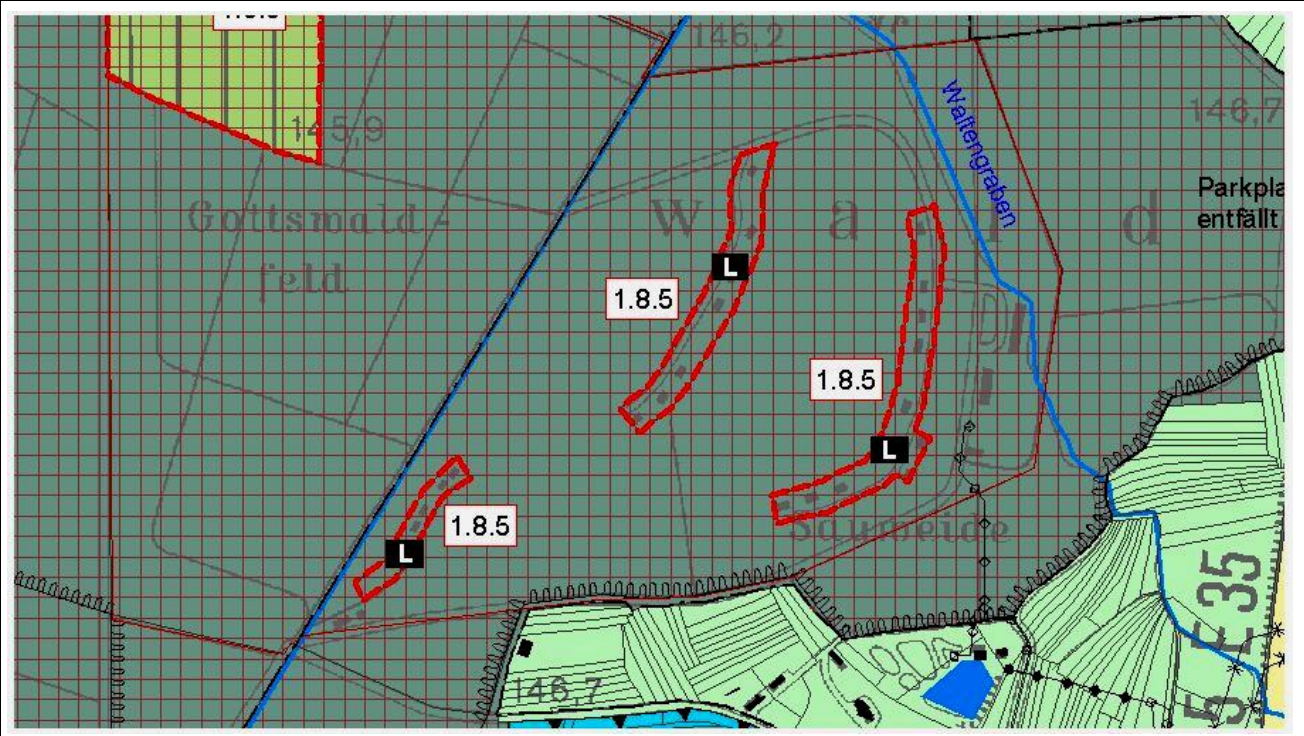
Bisherige Darstellung im Flächennutzungsplan 2009 / 2015

M 1: 10.000



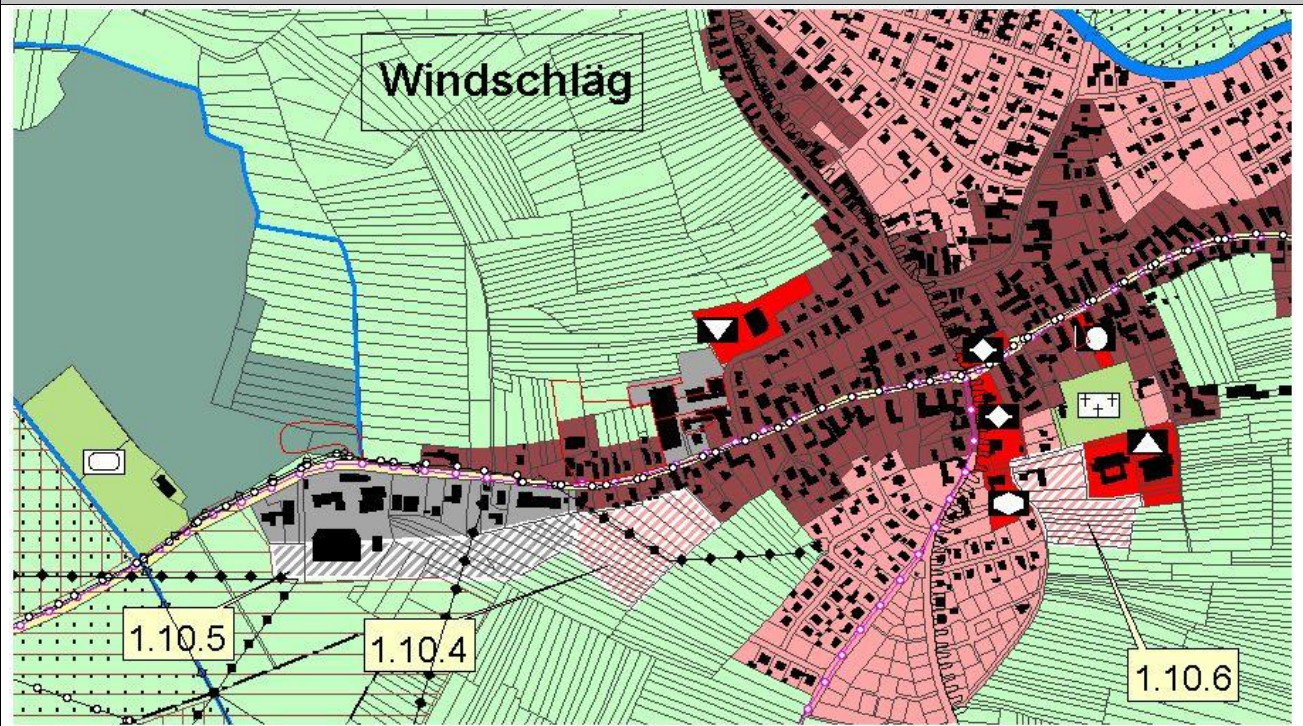
Geplante Darstellung / 2. Änderung Flächennutzungsplan

M 1: 10.000

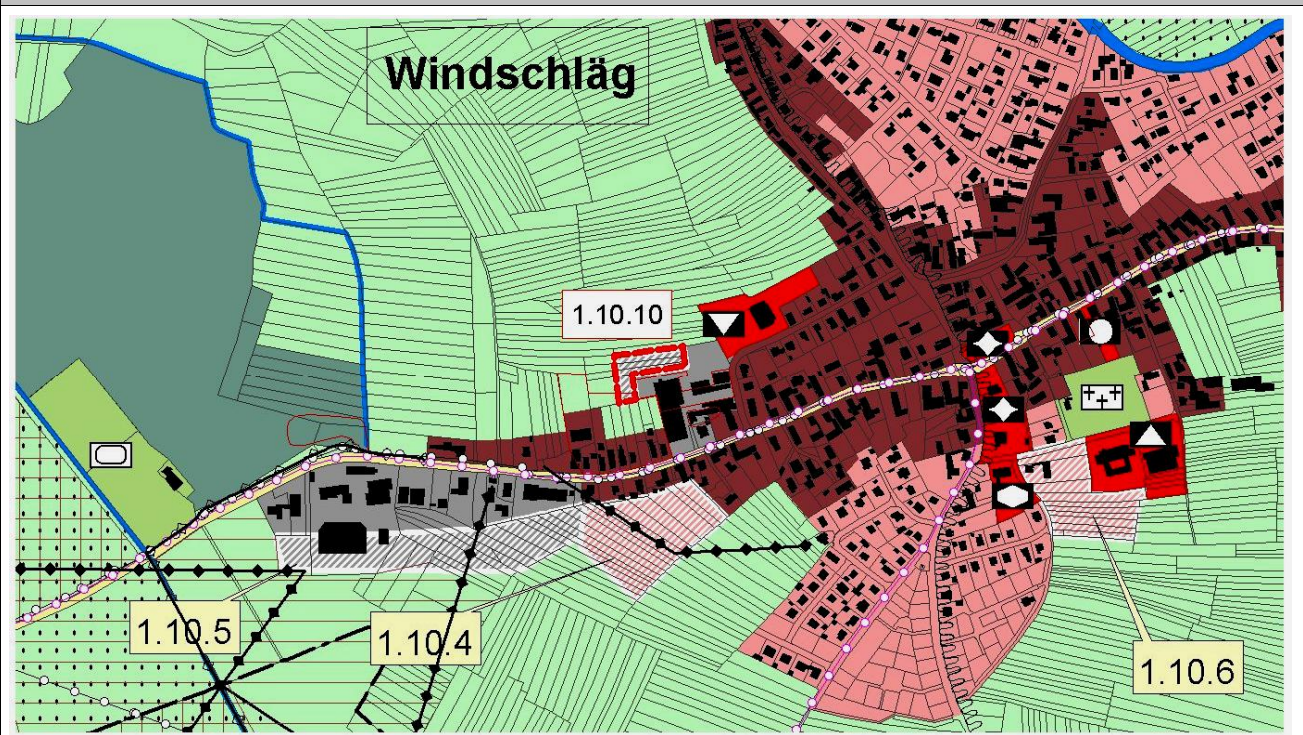


Erweiterung Eisengießerei Karcher Guss **Nr. 1.10.10**
Stadt Offenburg / Windschläg

Bisherige Darstellung im Flächennutzungsplan 2009 / 2015 **M 1: 10.000**



Geplante Darstellung / 2. Änderung Flächennutzungsplan **M 1: 10.000**

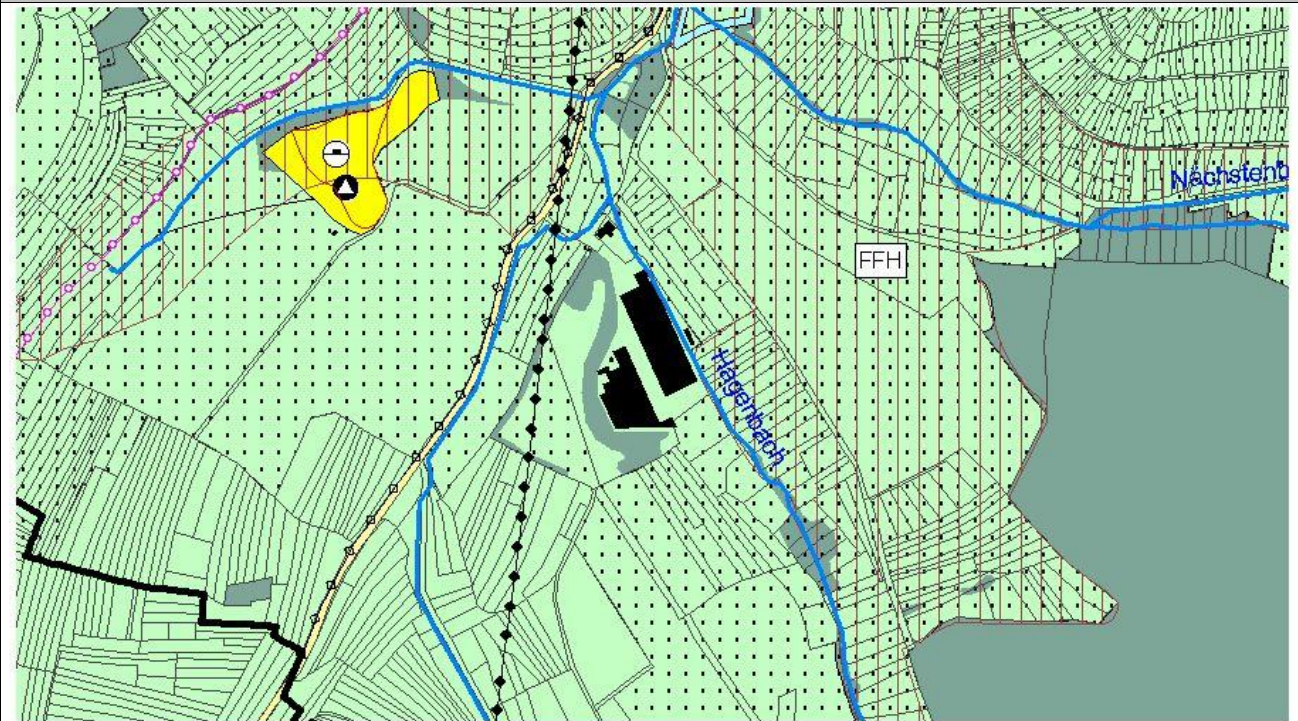


**Bestandsicherung Leistenfabrik Stark
Stadt Offenburg / Zunsweier**

Nr. 1.12.11

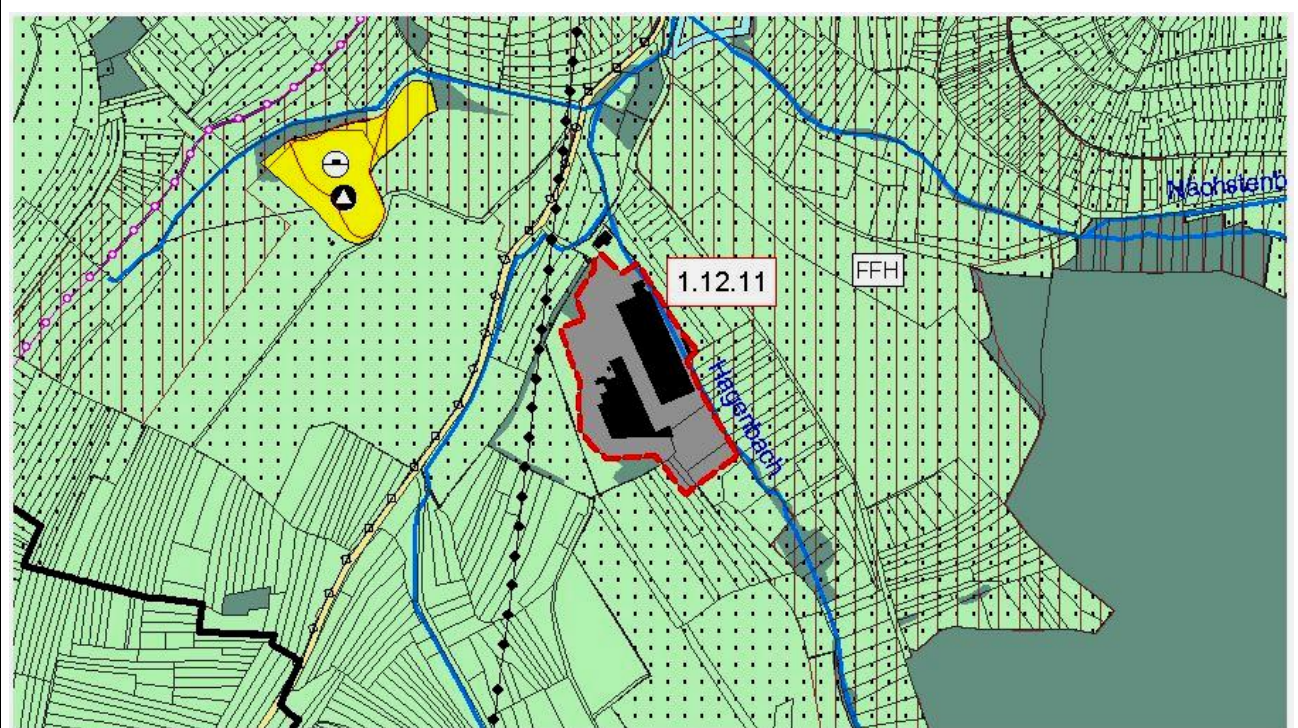
Bisherige Darstellung im Flächennutzungsplan 2009 / 2015

M 1: 10.000



Geplante Darstellung / 2. Änderung Flächennutzungsplan

M 1: 10.000

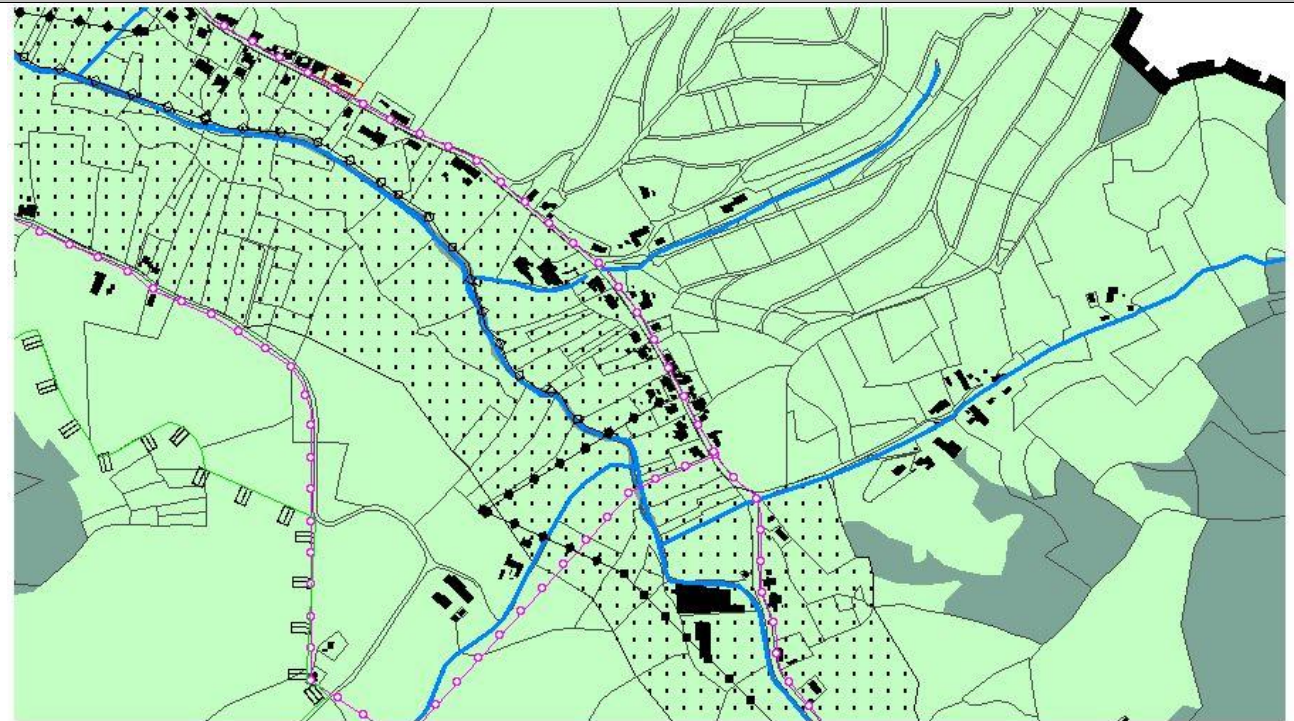


**Bestandsbebauung Oberweiler
Gemeinde Durbach / OT Durbach**

Nr. 2.1.13

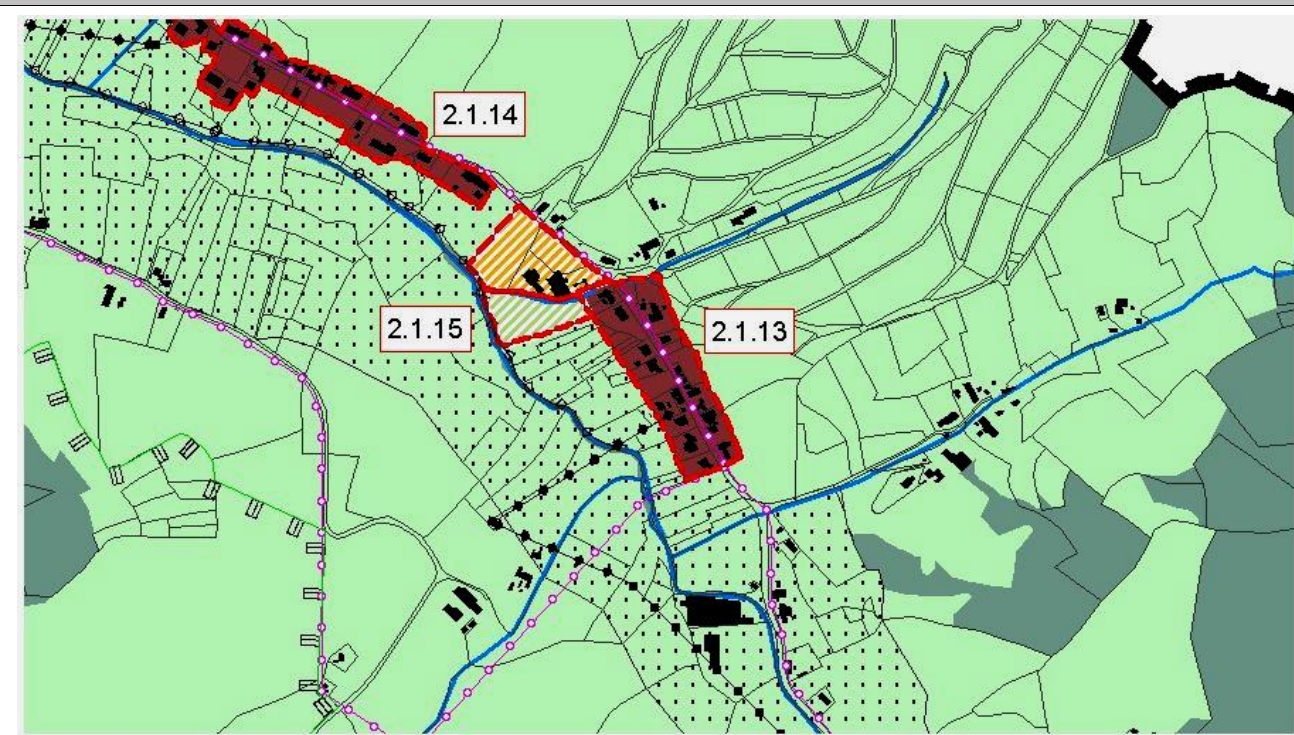
Bisherige Darstellung im Flächennutzungsplan 2009 / 2015

M 1: 10.000



Geplante Darstellung / 2. Änderung Flächennutzungsplan

M 1: 10.000

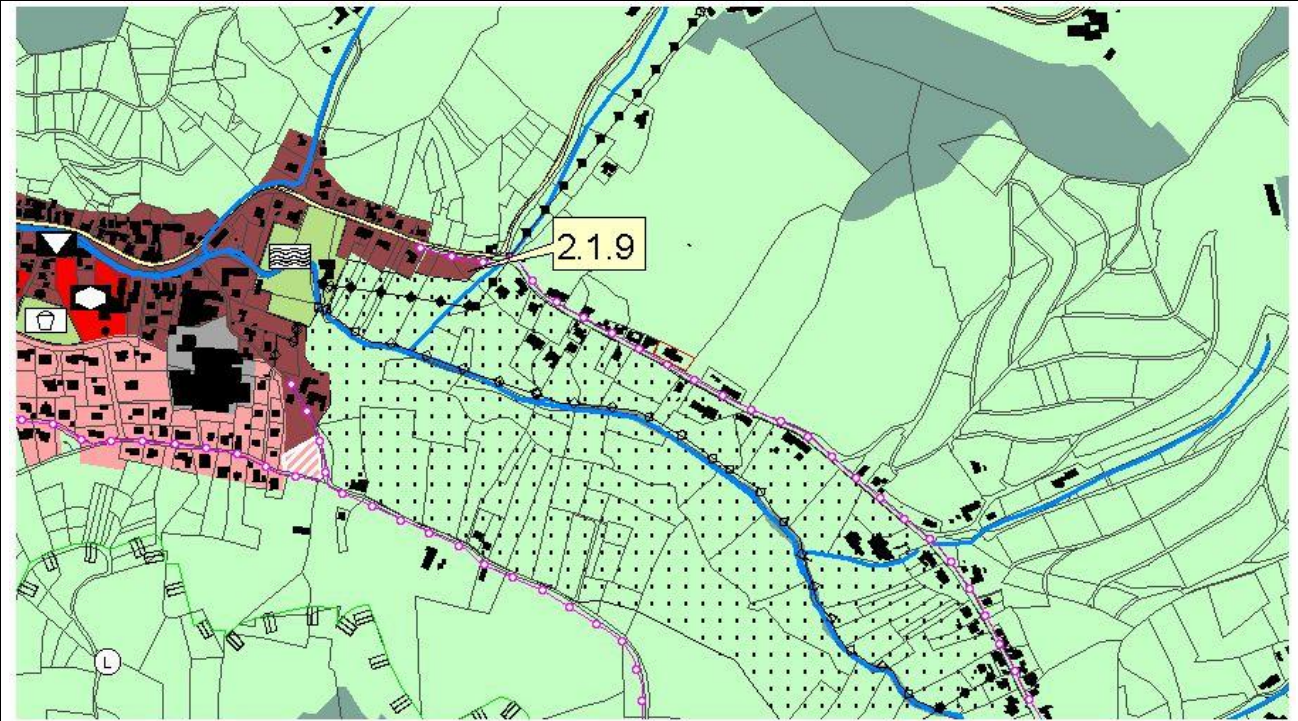


**Bestandsbebauung Halbgütle
Gemeinde Durbach / OT Durbach**

Nr. 2.1.14

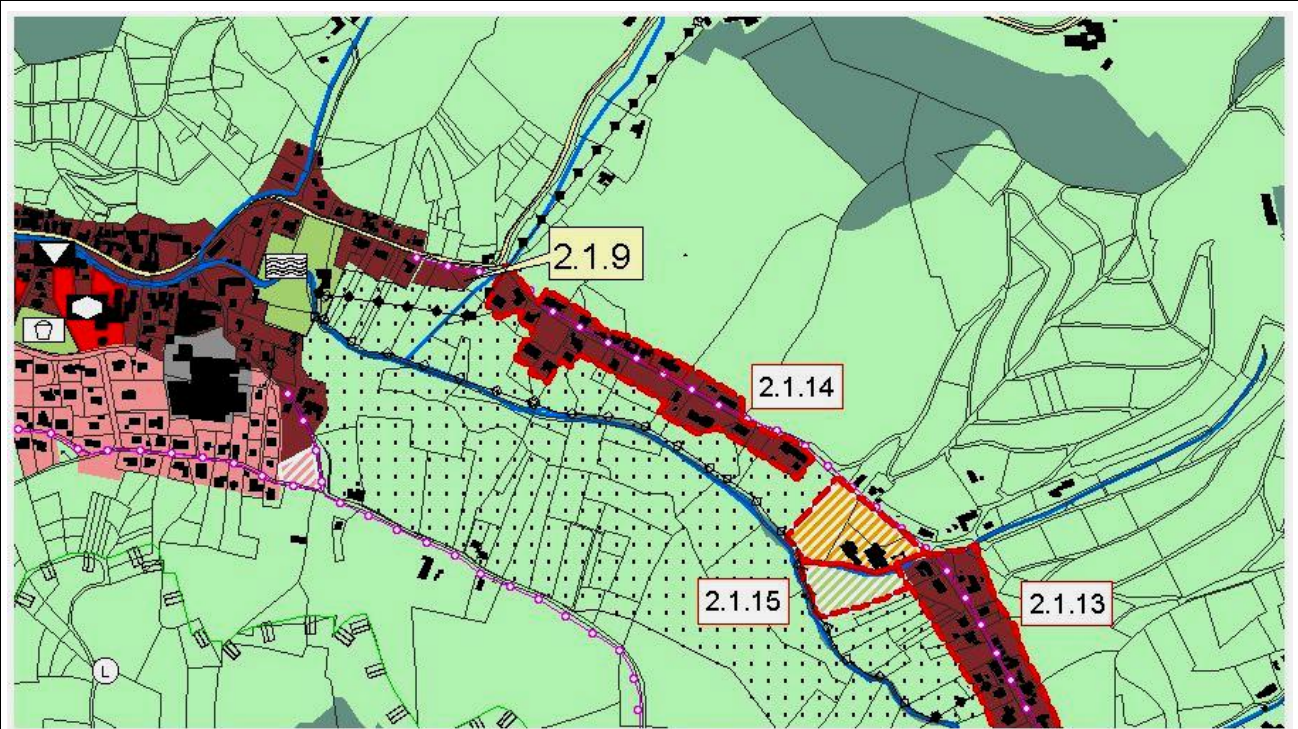
Bisherige Darstellung im Flächennutzungsplan 2009 / 2015

M 1: 10.000



Geplante Darstellung / 2. Änderung Flächennutzungsplan

M 1: 10.000

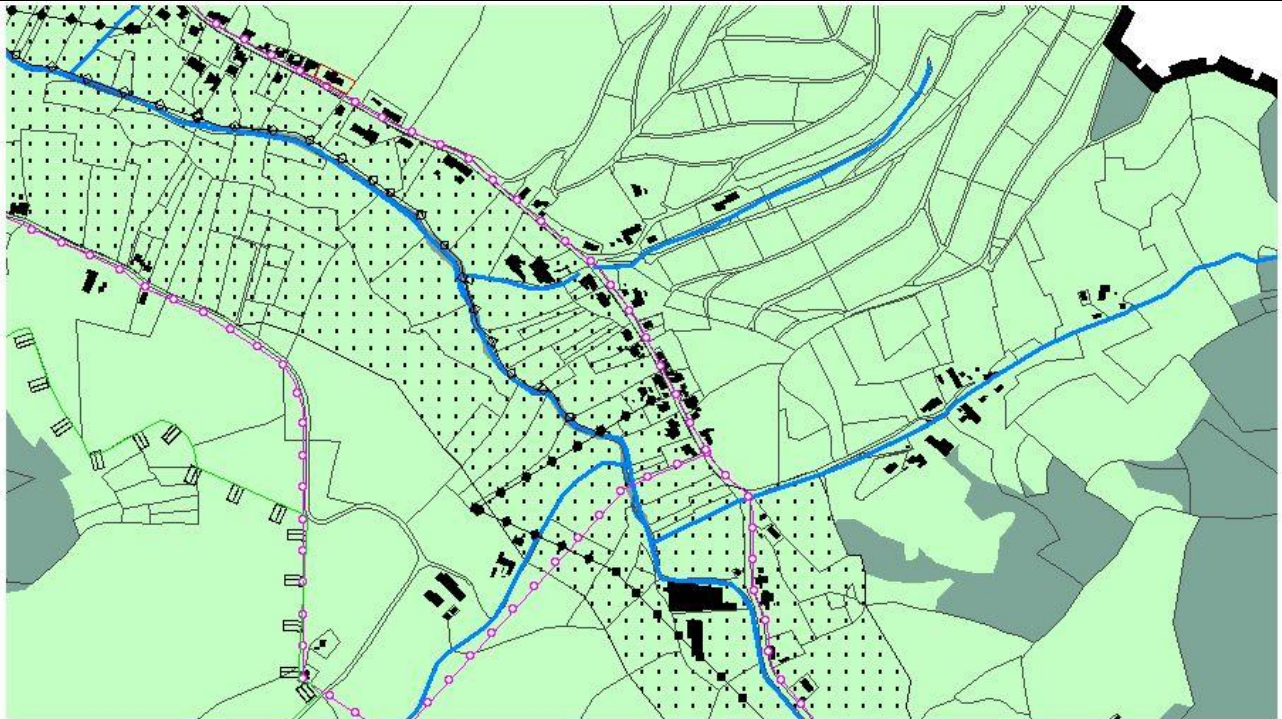


**Erweiterung Hotel Rebstock
Gemeinde Durbach / OT Durbach**

**Nr. 2.1.15
(Teilflächen Nord / Süd)**

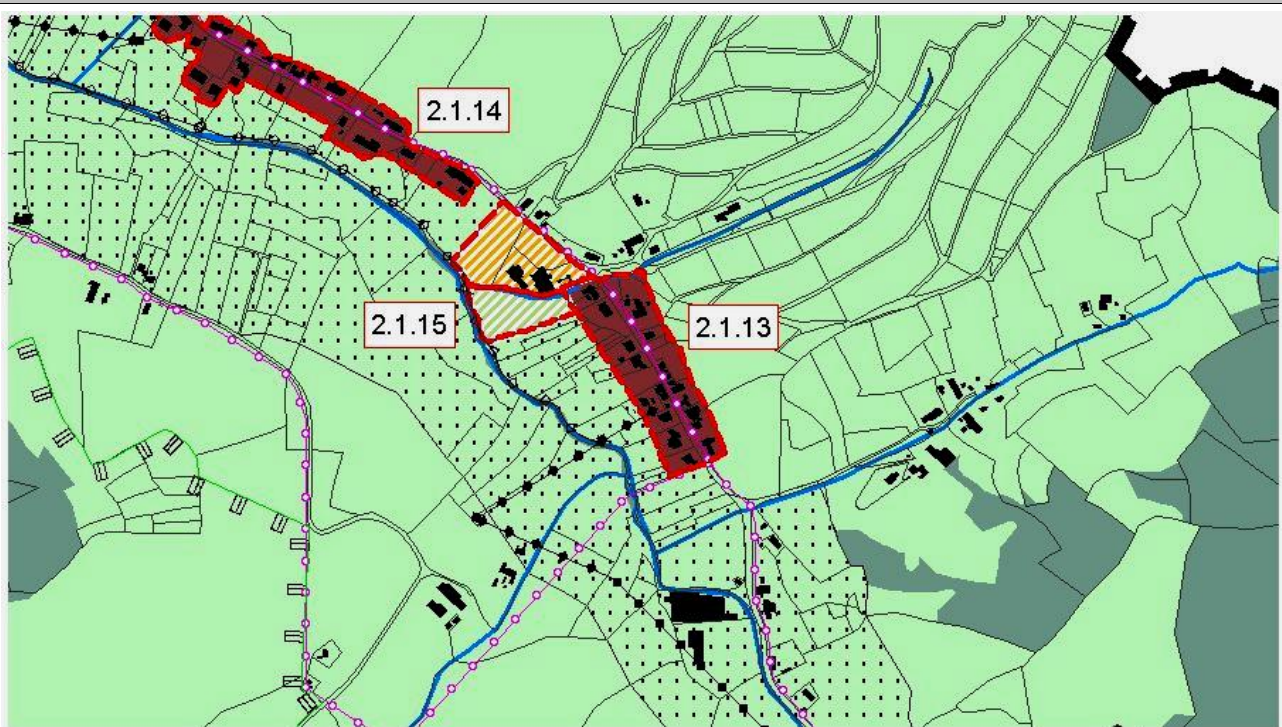
Bisherige Darstellung im Flächennutzungsplan 2009 / 2015

M 1: 10.000



Geplante Darstellung / 2. Änderung Flächennutzungsplan

M 1: 10.000



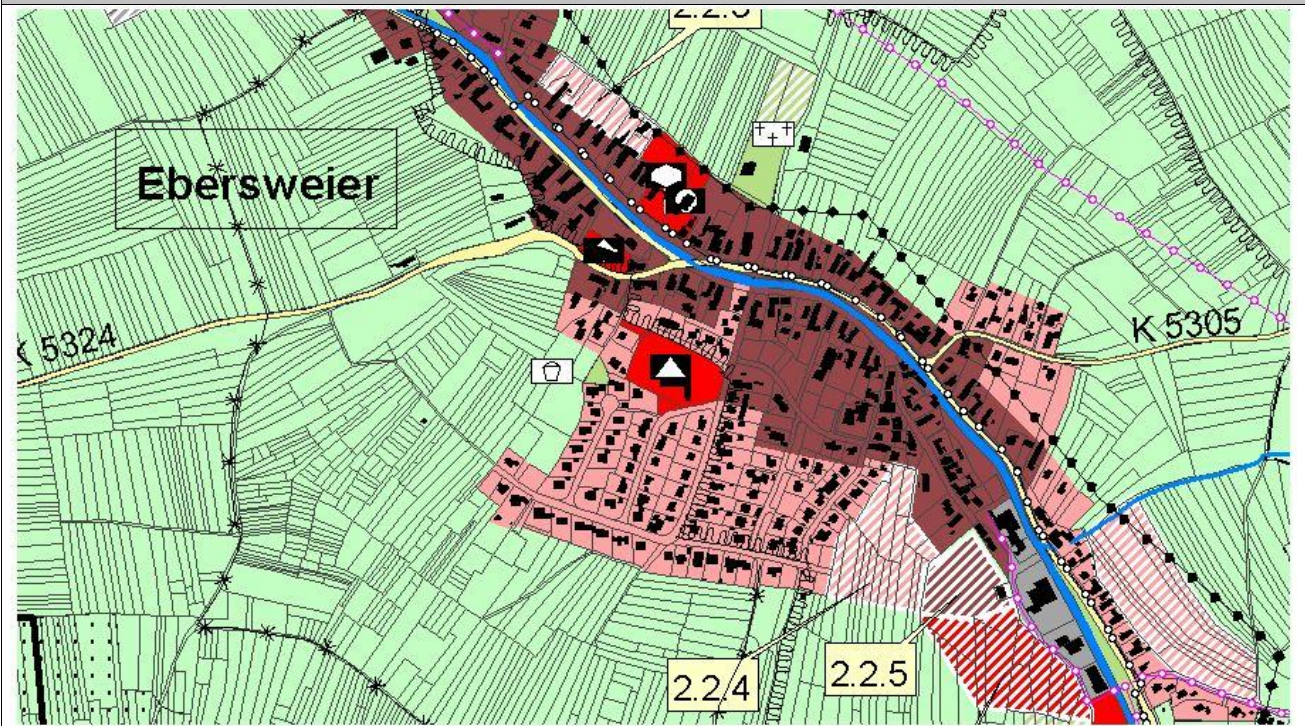
Umwidmung Spielplatz

Nr. 2.2.8

Gemeinde Durbach / OT Ebersweier

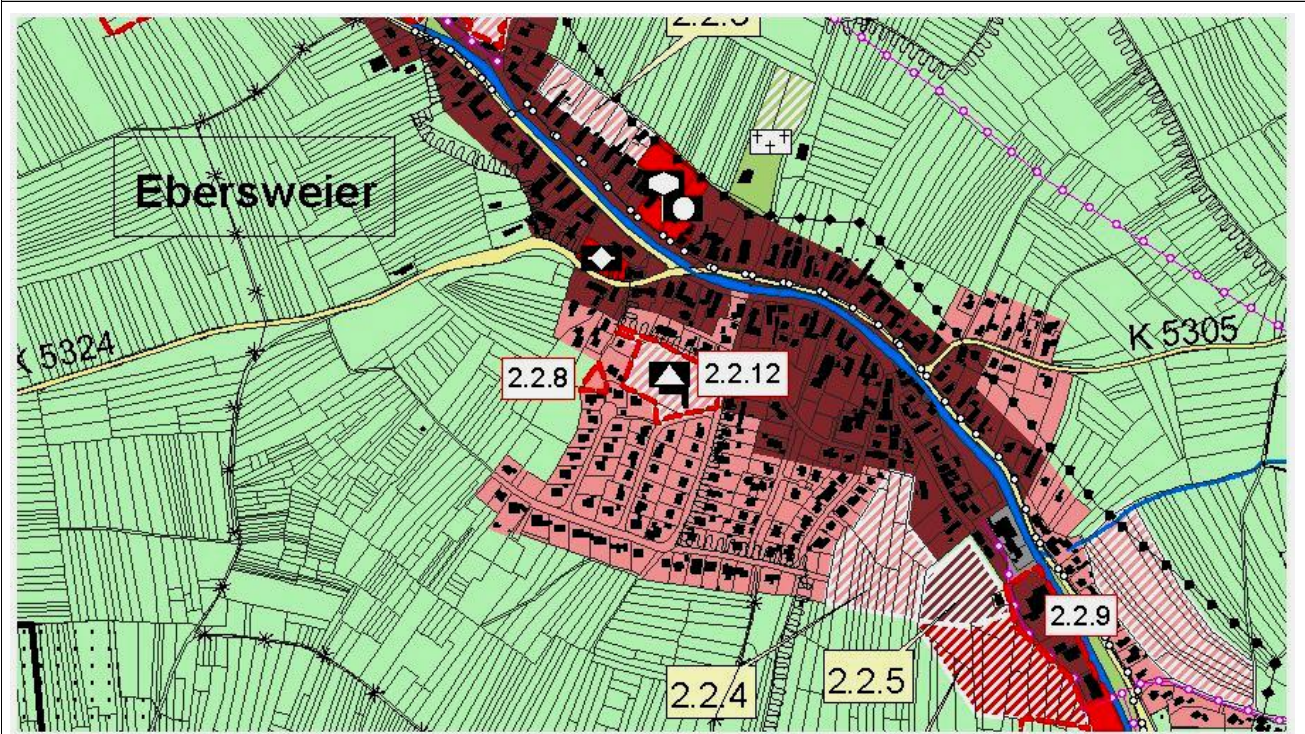
Bisherige Darstellung im Flächennutzungsplan 2009 / 2015

M 1: 10.000



Geplante Darstellung / 2. Änderung Flächennutzungsplan

M 1: 10.000

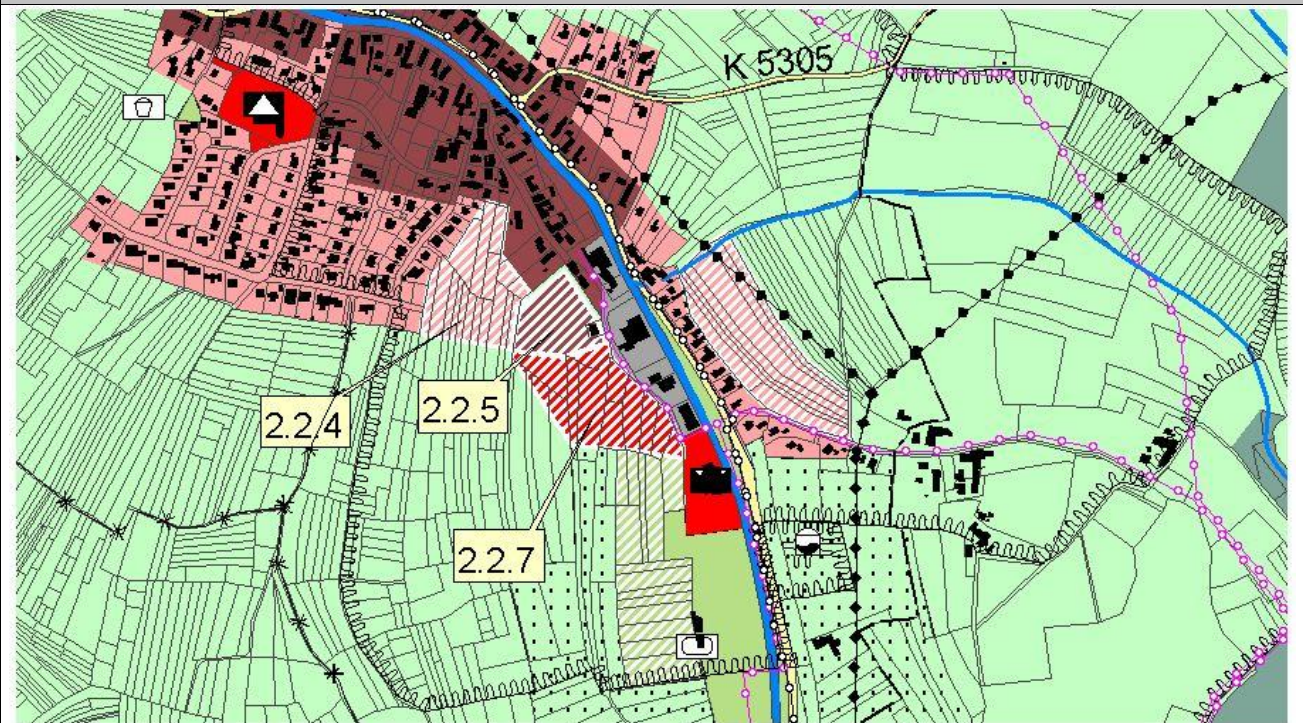


**Umwidmung Gewerbefläche Ebersweier
Gemeinde Durbach / OT Ebersweier**

Nr. 2.2.9

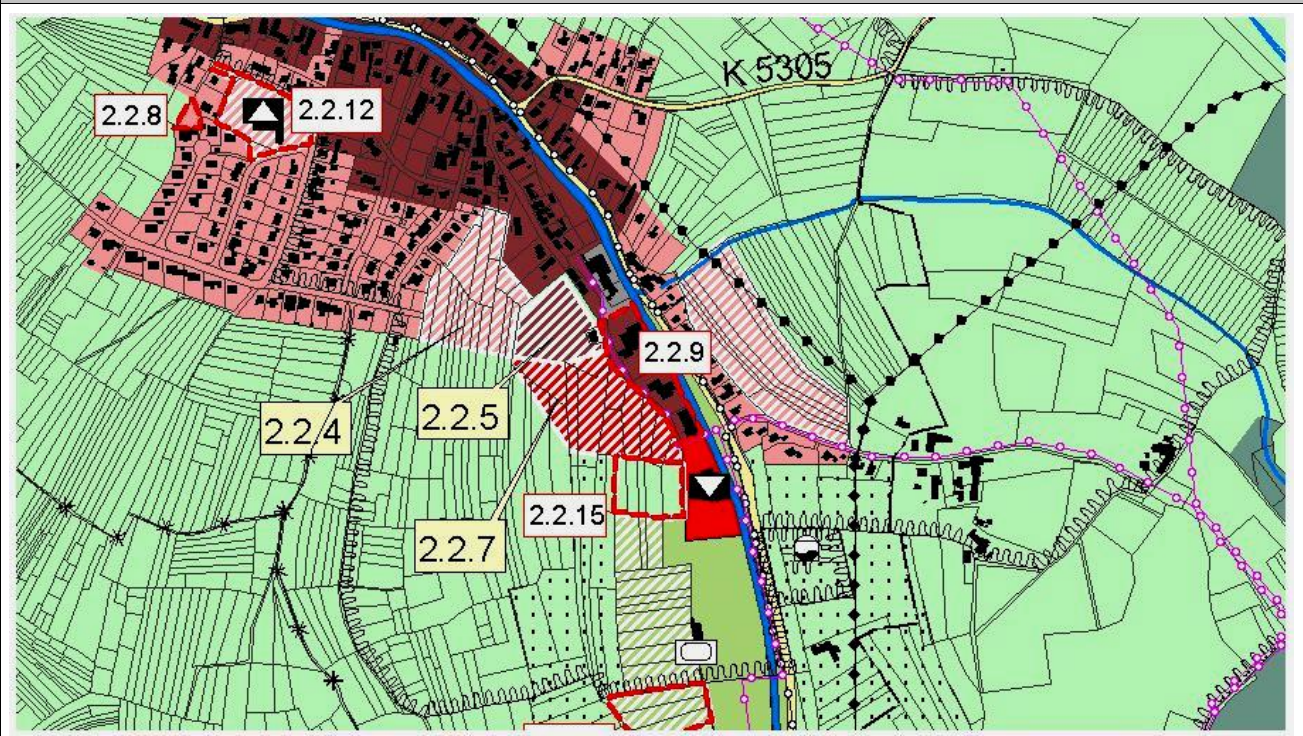
Bisherige Darstellung im Flächennutzungsplan 2009 / 2015

M 1: 10.000



Geplante Darstellung / 2. Änderung Flächennutzungsplan

M 1: 10.000

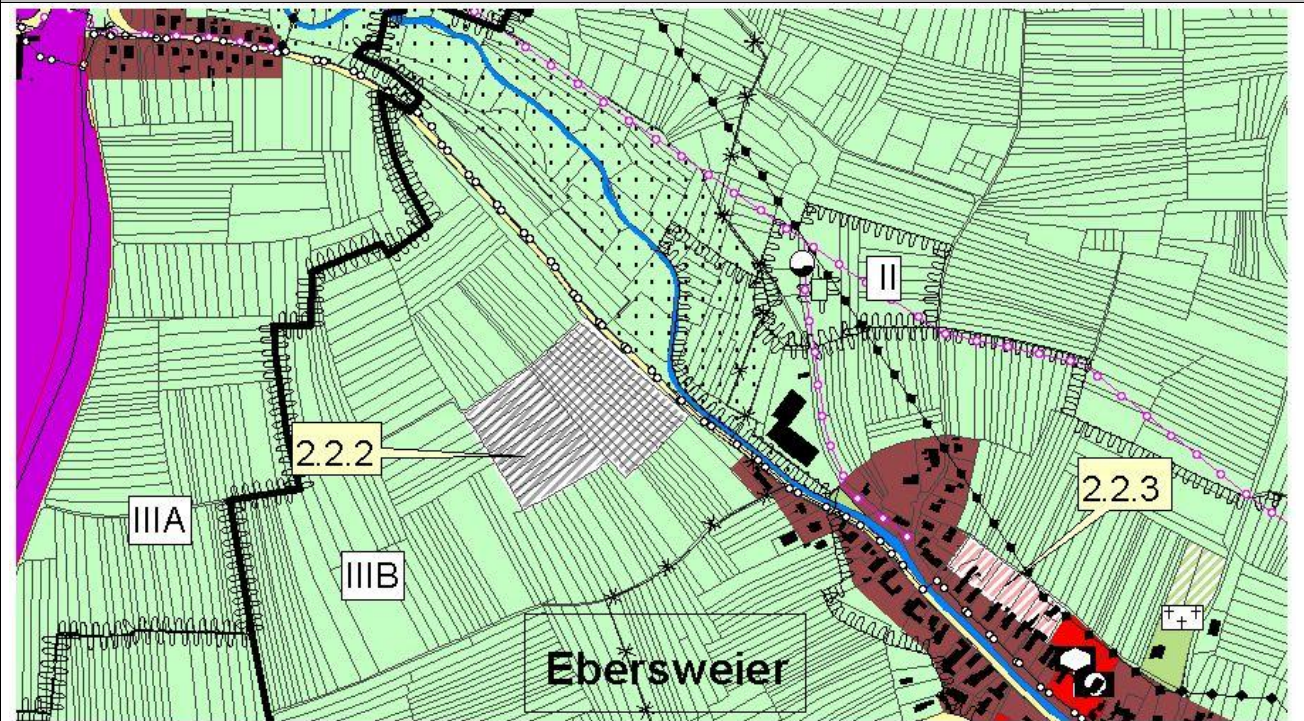


**Flächentausch Gewerbefläche Ebersweier
Gemeinde Durbach / OT Ebersweier**

**(Neuausweisung) Nr. 2.2.10
(Wegfall) Nr. 2.2.11**

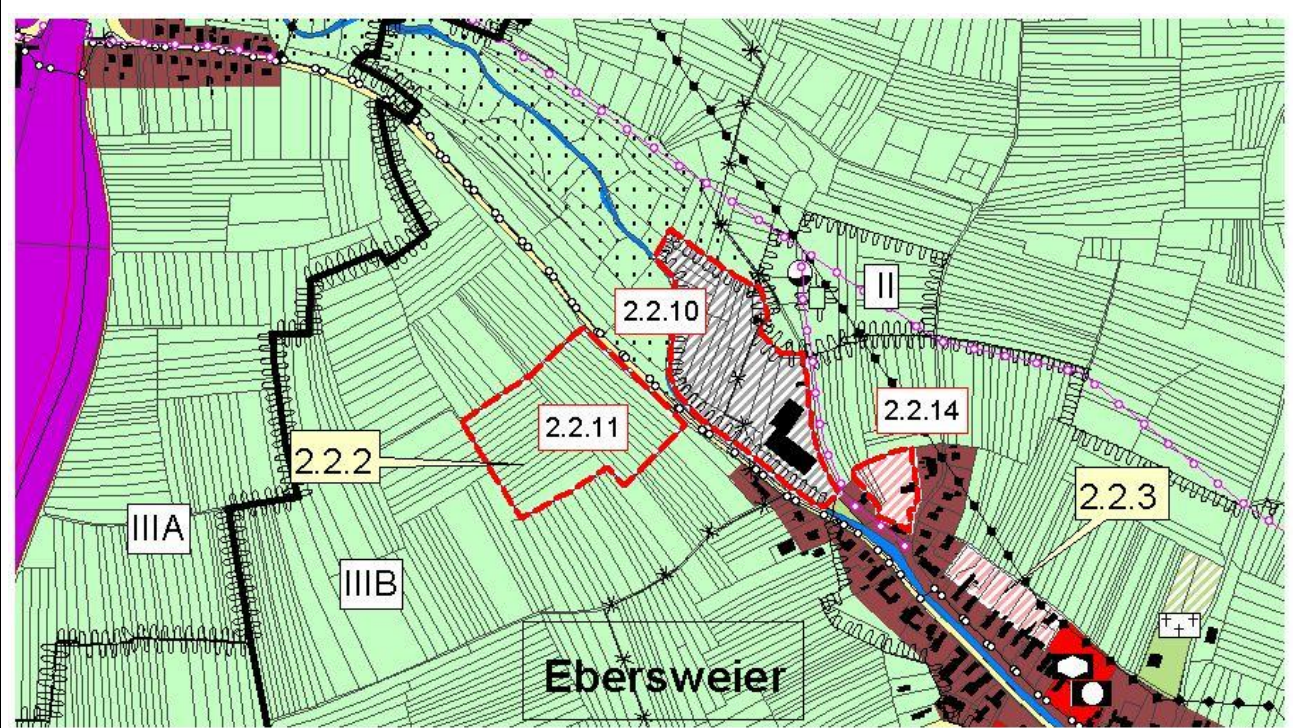
Bisherige Darstellung im Flächennutzungsplan 2009 / 2015

M 1: 10.000



Geplante Darstellung / 2. Änderung Flächennutzungsplan

M 1: 10.000

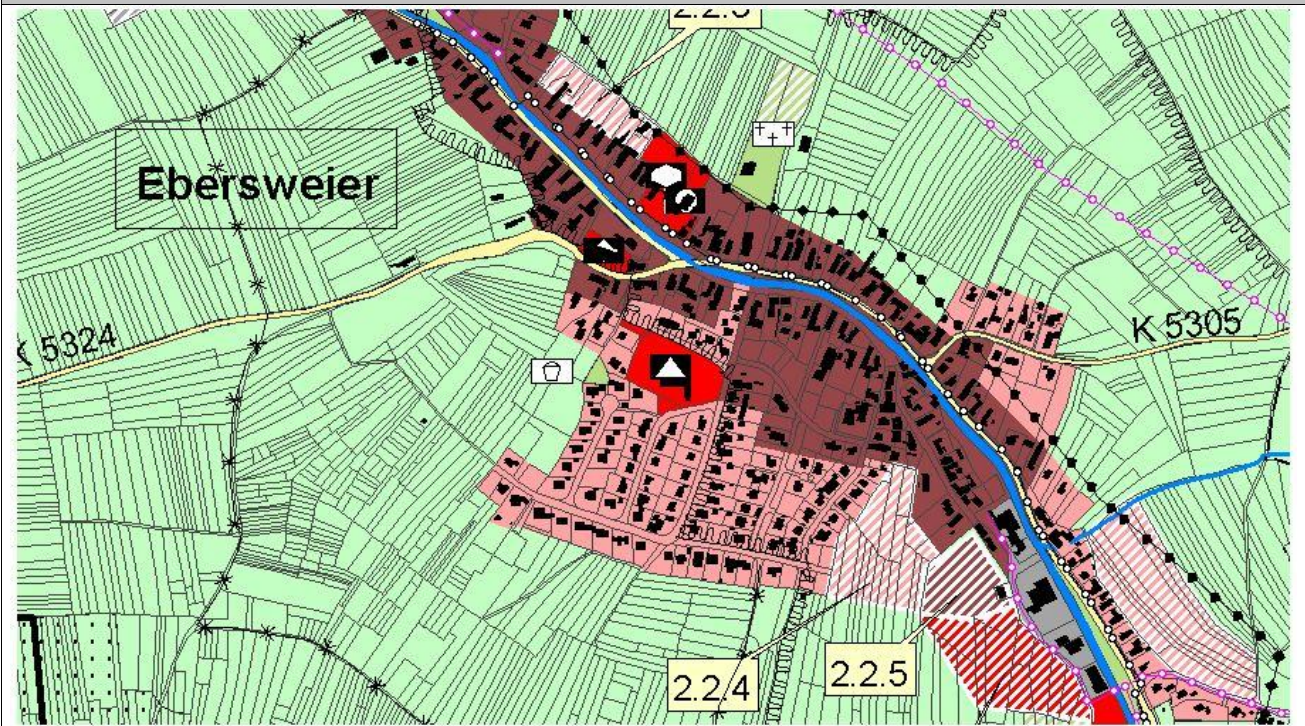


**Ehemalige Schule Ebersweier
Gemeinde Durbach / OT Ebersweier**

Nr. 2.2.12

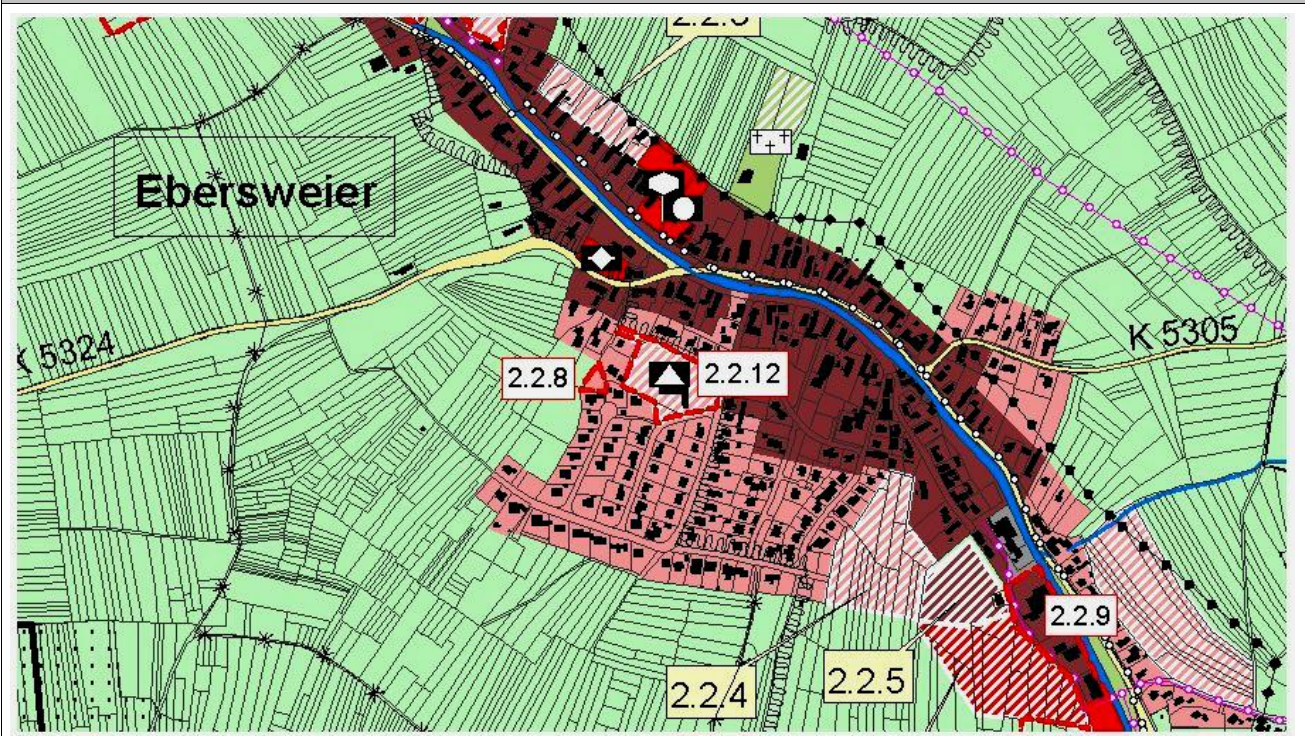
Bisherige Darstellung im Flächennutzungsplan 2009 / 2015

M 1: 10.000



Geplante Darstellung / 2. Änderung Flächennutzungsplan

M 1: 10.000

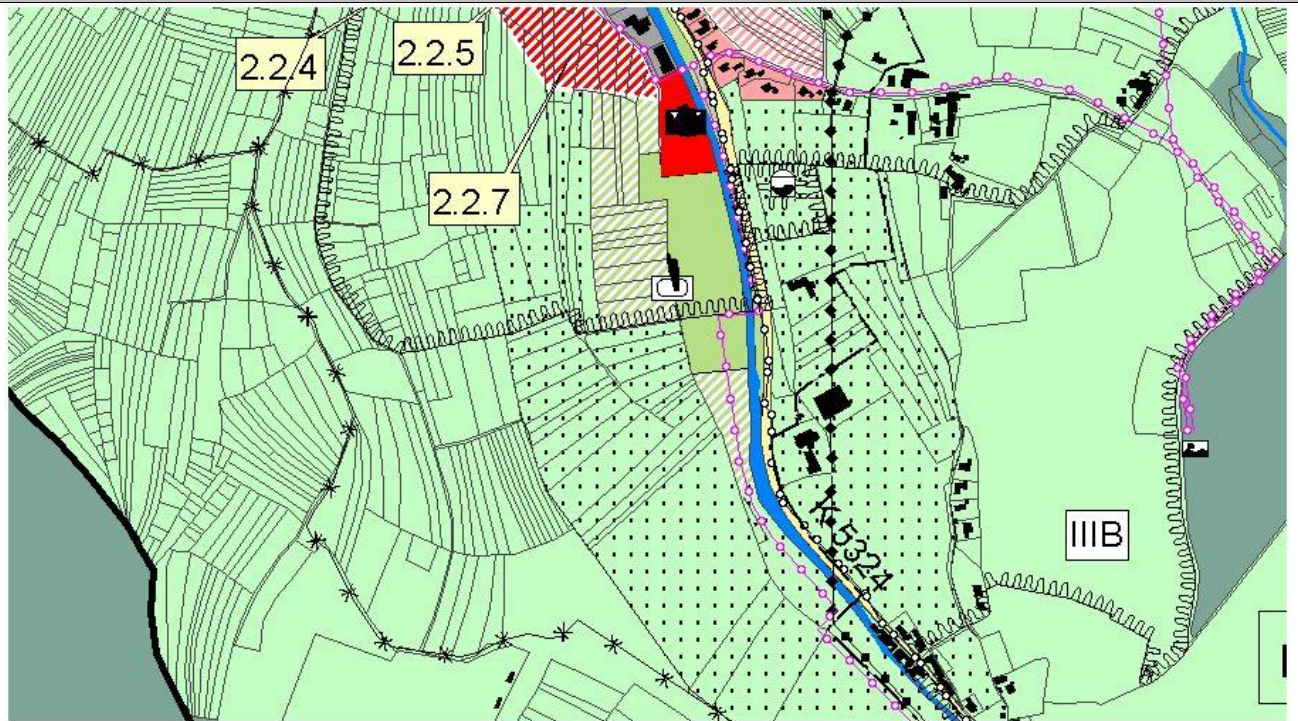


**Erweiterung Sportfläche Ebersweier nach Süden / Flächentausch
Gemeinde Durbach / OT Ebersweier**

**Nr. 2.2.13
(Wegfall) Nr. 2.2.15**

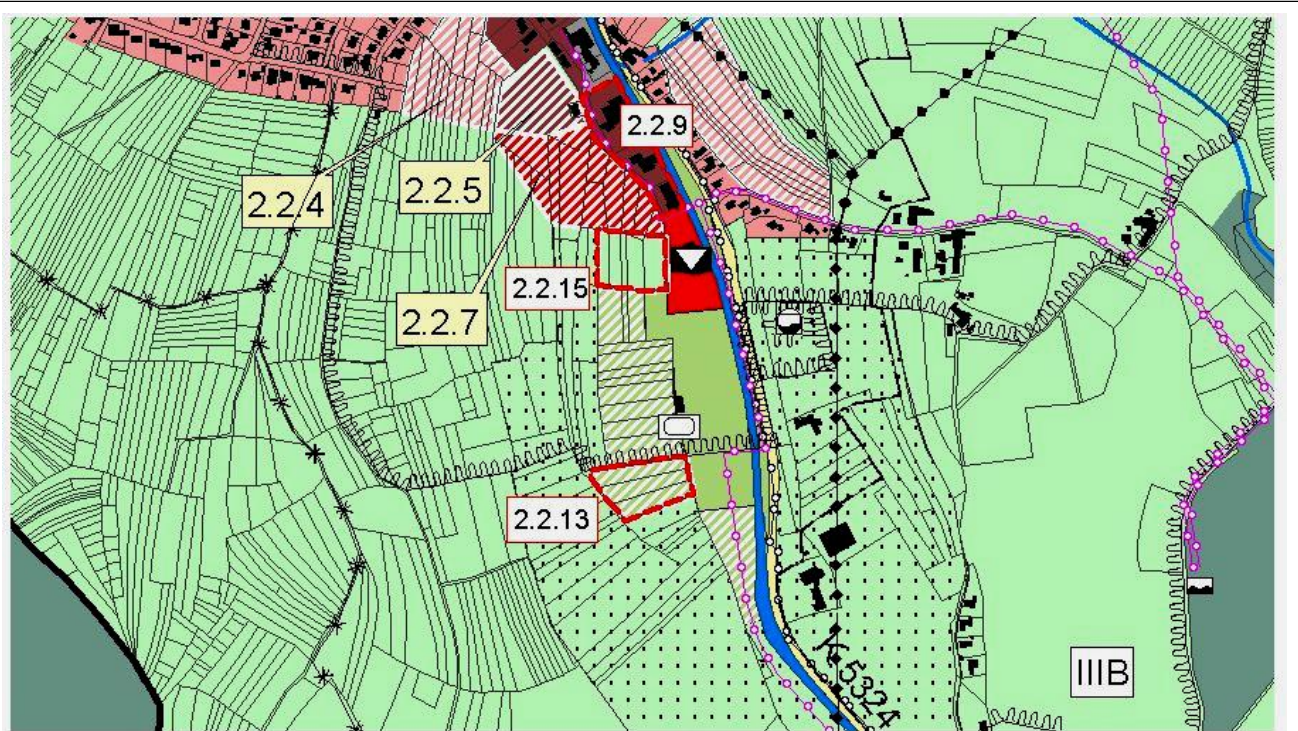
Bisherige Darstellung im Flächennutzungsplan 2009 / 2015

M 1: 10.000



Geplante Darstellung / 2. Änderung Flächennutzungsplan

M 1: 10.000

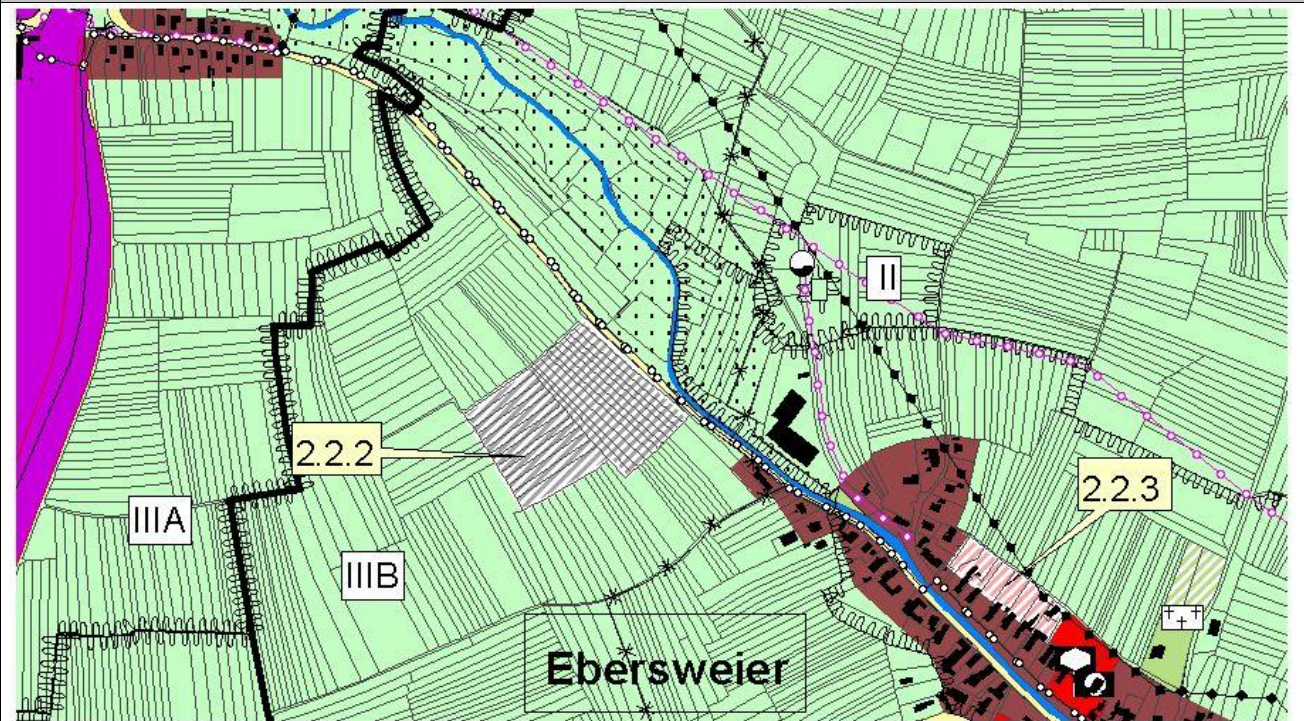


**Wohnbaufläche 'In der Au' (Umwidmung gemischte Baufläche)
Gemeinde Durbach / OT Ebersweier**

Nr. 2.2.14

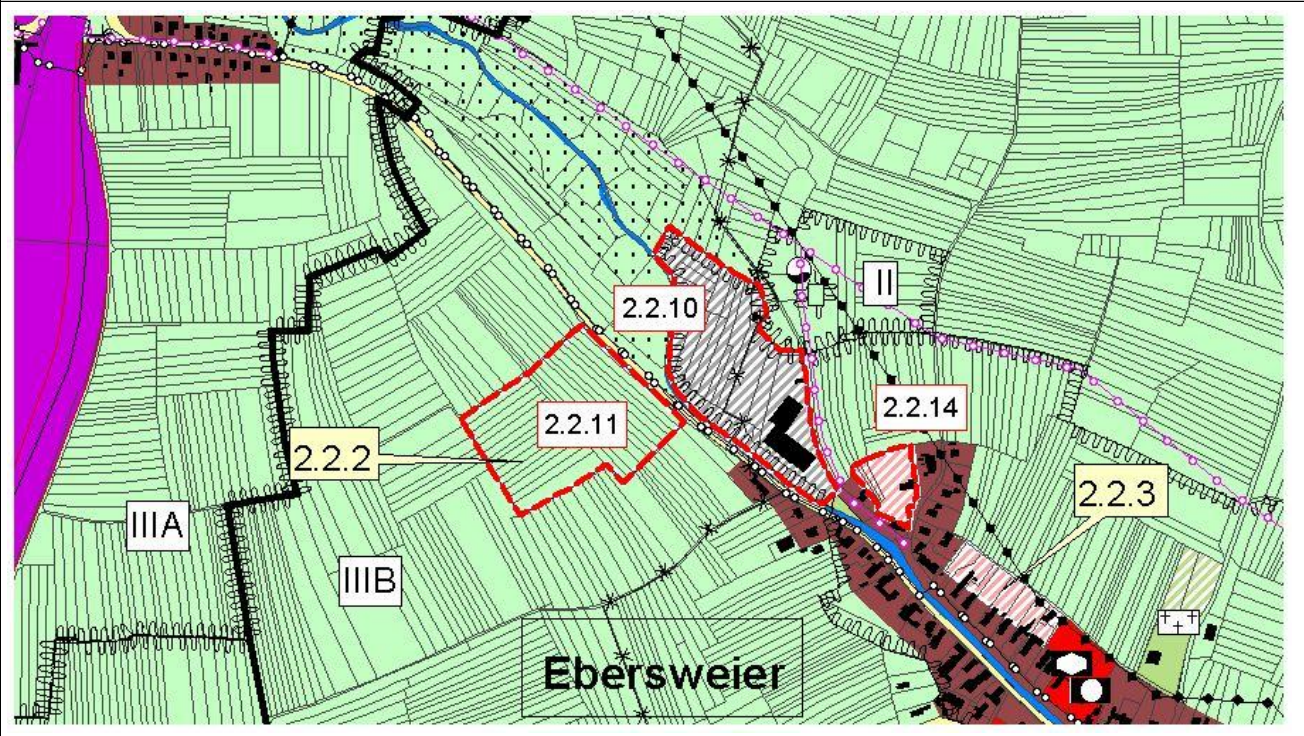
Bisherige Darstellung im Flächennutzungsplan 2009 / 2015

M 1: 10.000



Geplante Darstellung / 2. Änderung Flächennutzungsplan

M 1: 10.000

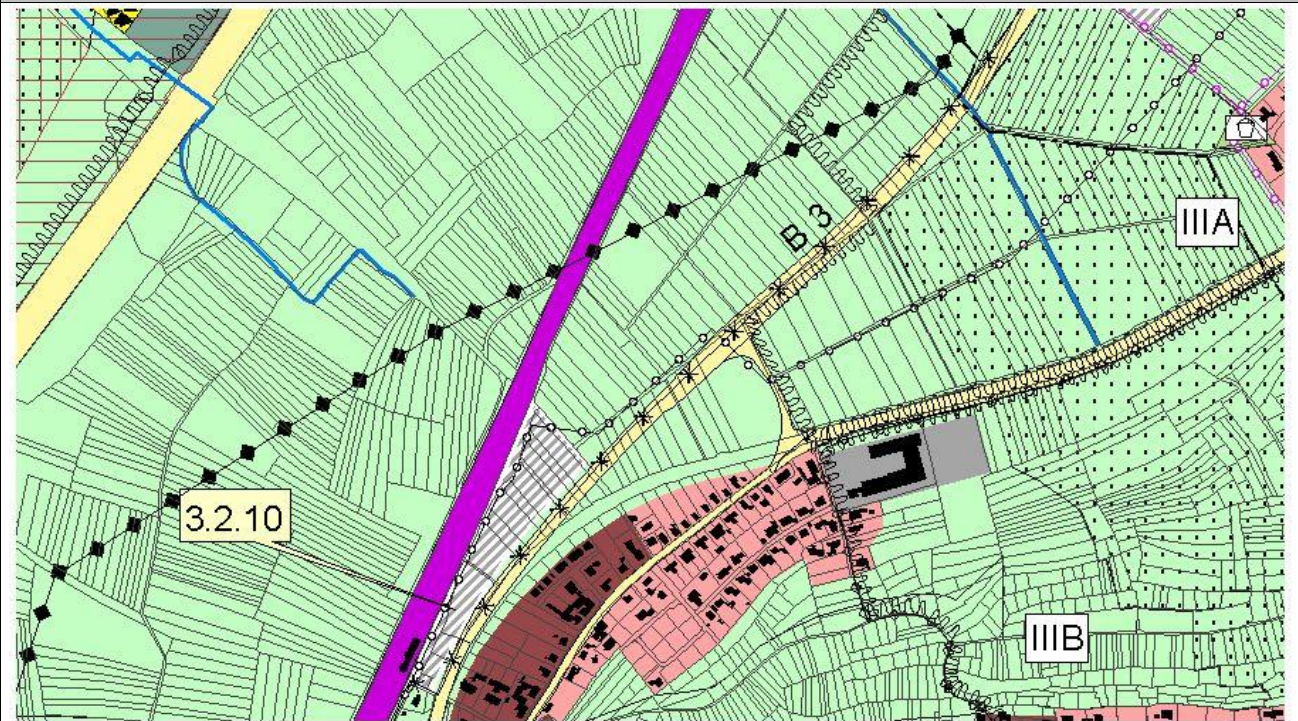


Erweiterung Gewerbegebiet 'Oberlohr II'
Gemeinde Hohberg / OT Niederschopfheim

Nr. 3.2.13

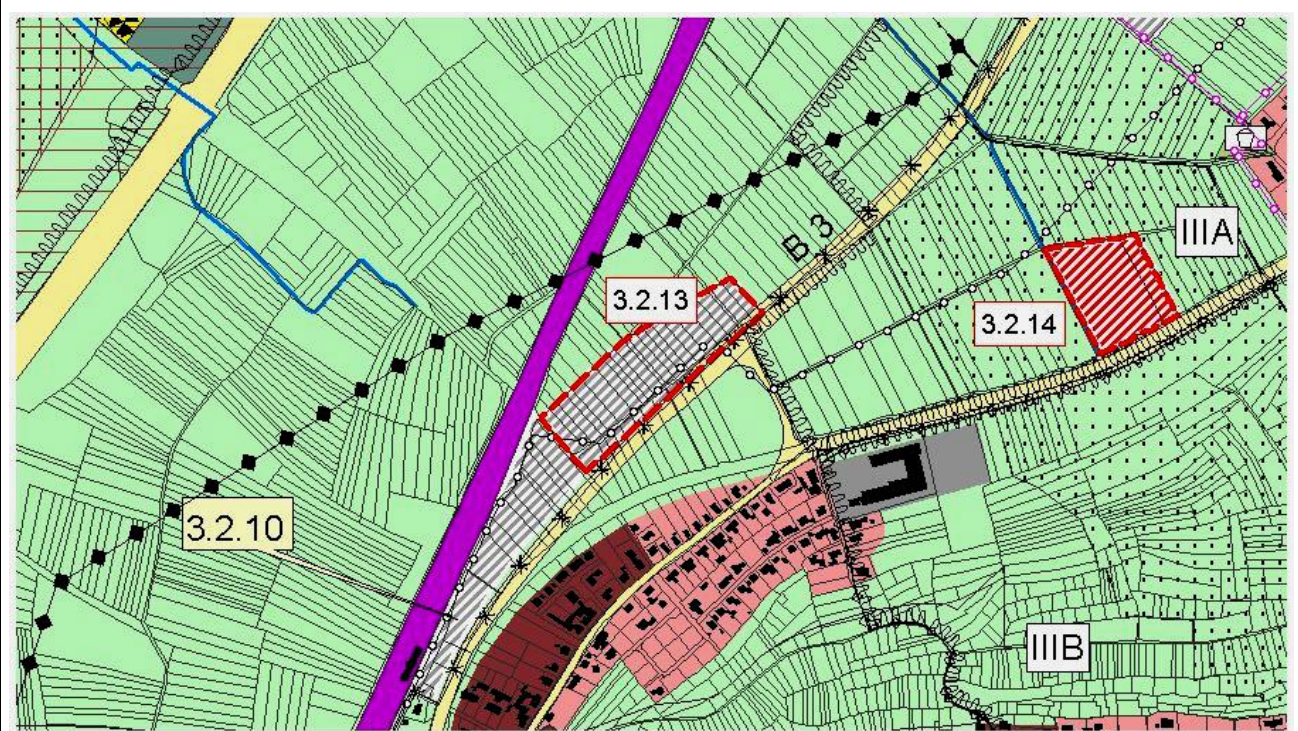
Bisherige Darstellung im Flächennutzungsplan 2009 / 2015

M 1: 10.000



Geplante Darstellung / 2. Änderung Flächennutzungsplan

M 1: 10.000

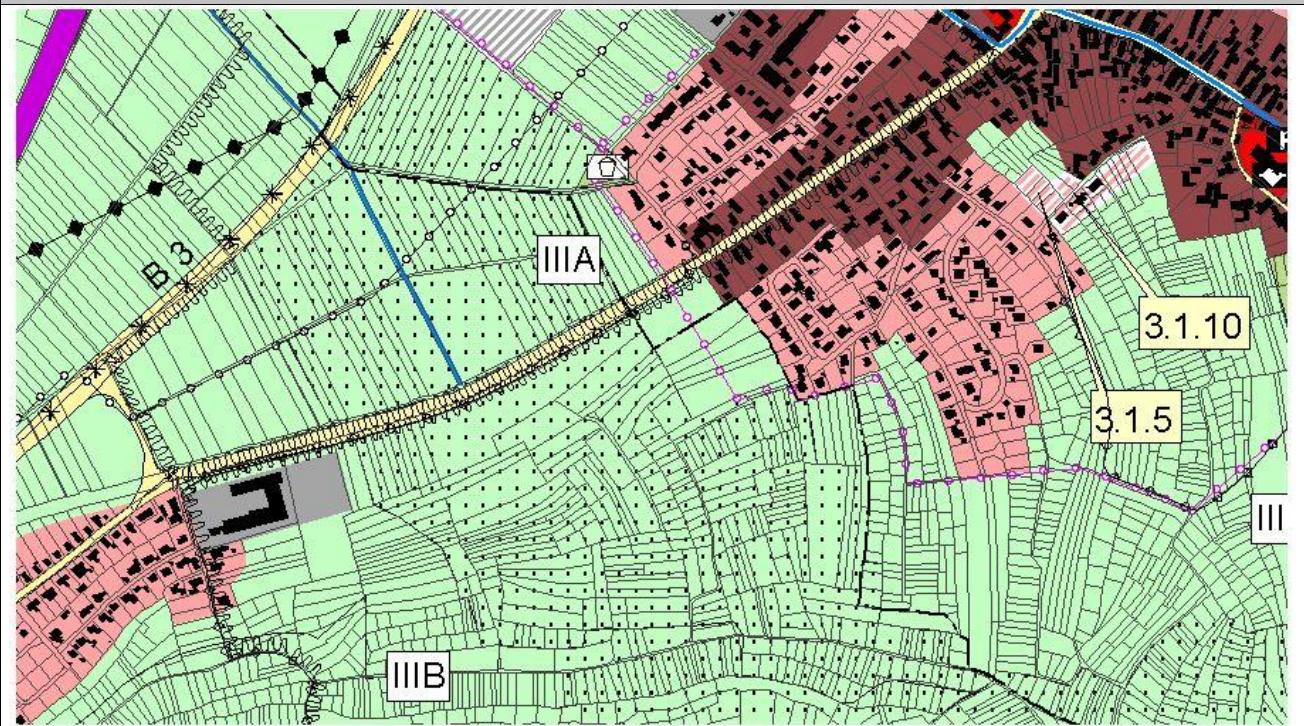


**Feuerwehrhaus und Bauhof
Gemeinde Hohberg / OT Niederschopheim**

Nr. 3.2.14

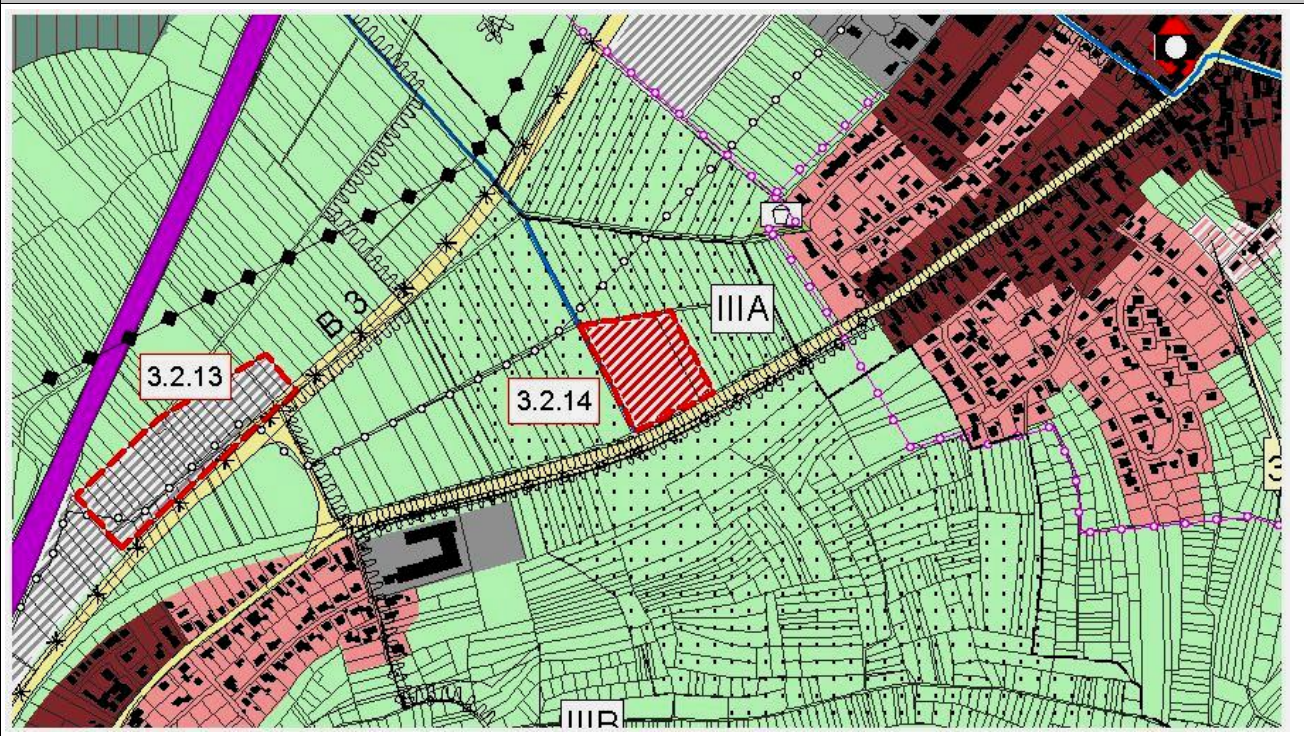
Bisherige Darstellung im Flächennutzungsplan 2009 / 2015

M 1: 10.000



Geplante Darstellung / 2. Änderung Flächennutzungsplan

M 1: 10.000



**Hochwasserrückhaltebecken Diersburg
Gemeinde Hohberg / OT Diersburg**

Nr. 3.3.7

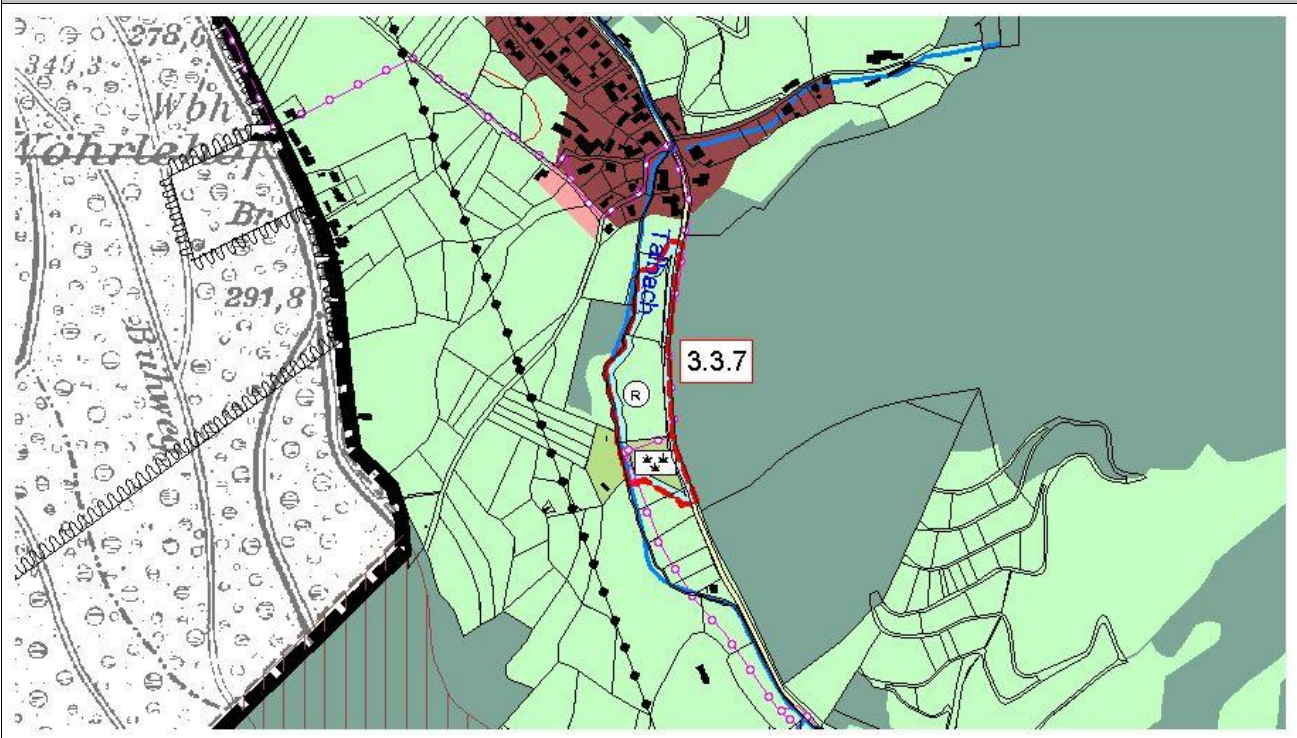
Bisherige Darstellung im Flächennutzungsplan 2009 / 2015

M 1: 10.000



Geplante Darstellung / 2. Änderung Flächennutzungsplan

M 1: 10.000

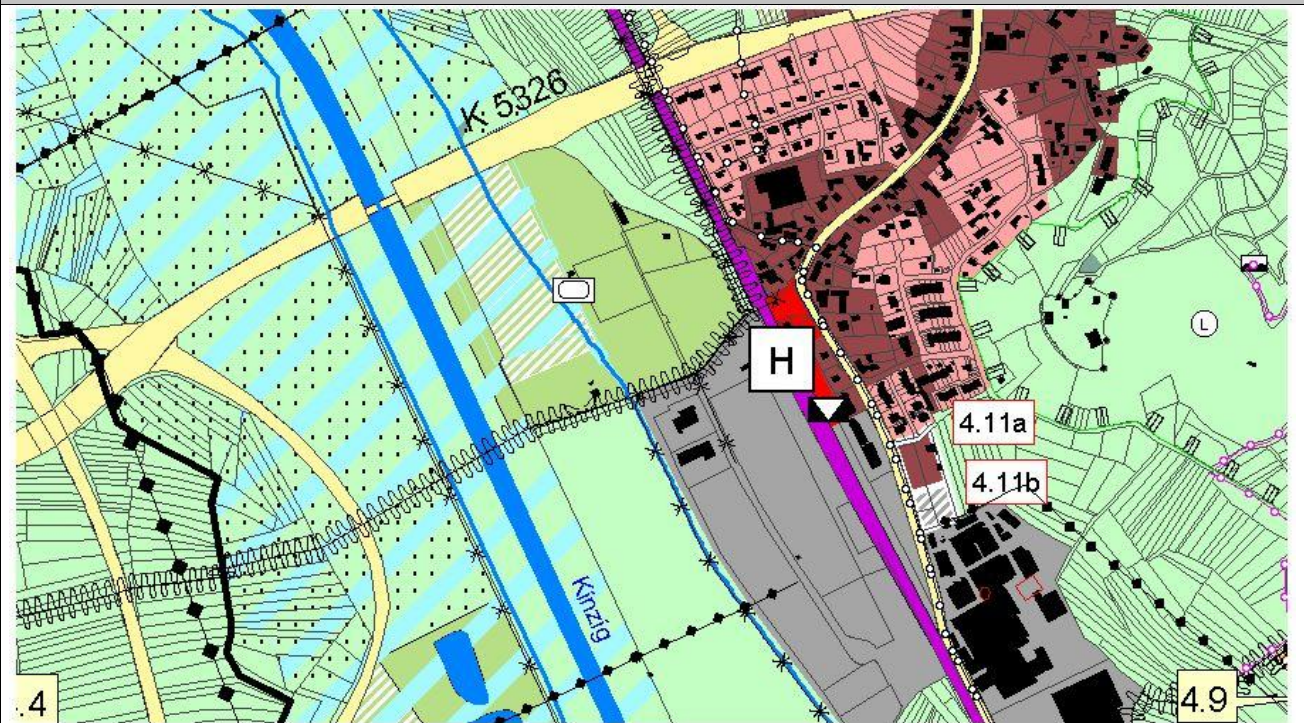


**Erweiterung Gewerbegebiet Allmendgrün
Gemeinde Ortenberg**

Nr. 4.15

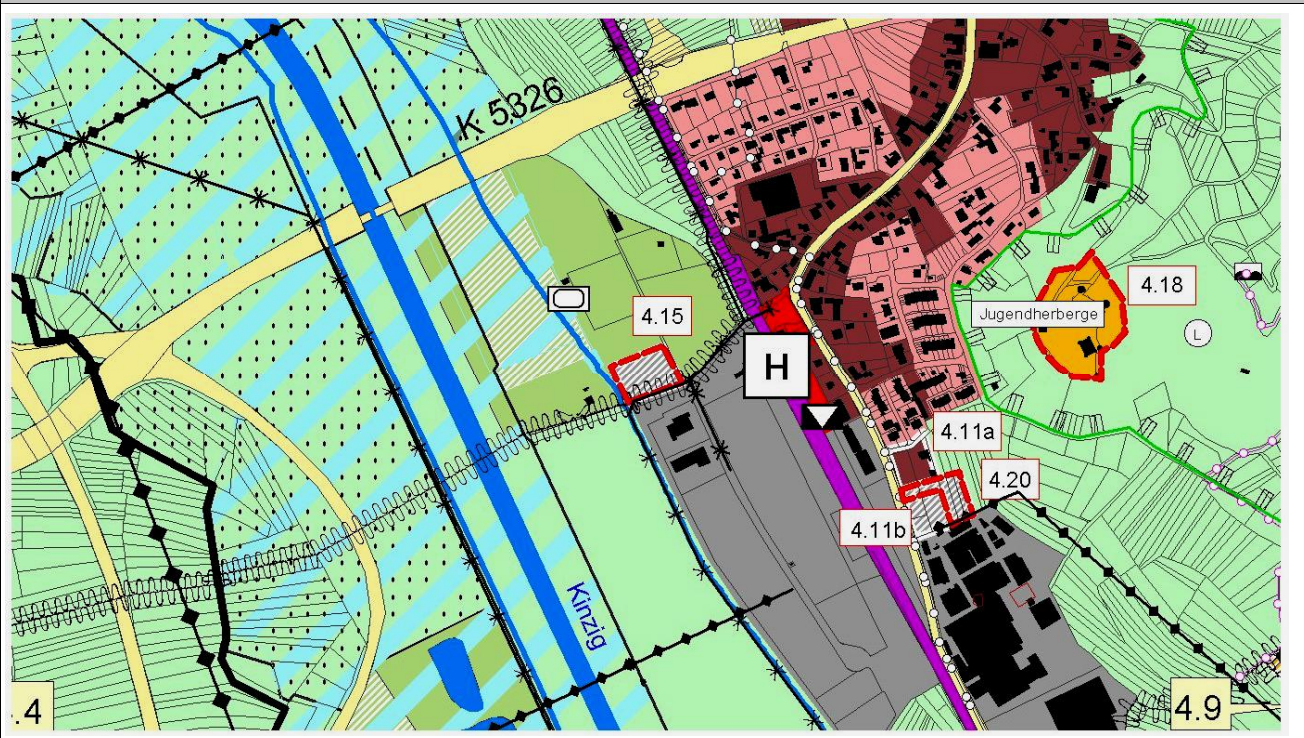
Bisherige Darstellung im Flächennutzungsplan 2009 / 2015

M 1: 10.000



Geplante Darstellung / 2. Änderung Flächennutzungsplan

M 1: 10.000



**Neuer Bauhof / Bestand Firma Schille
Gemeinde Ortenberg**

**(Bauhof/Gemeinbedarf) Nr. 4.16a
(Gewerbe) Nr. 4.16b**

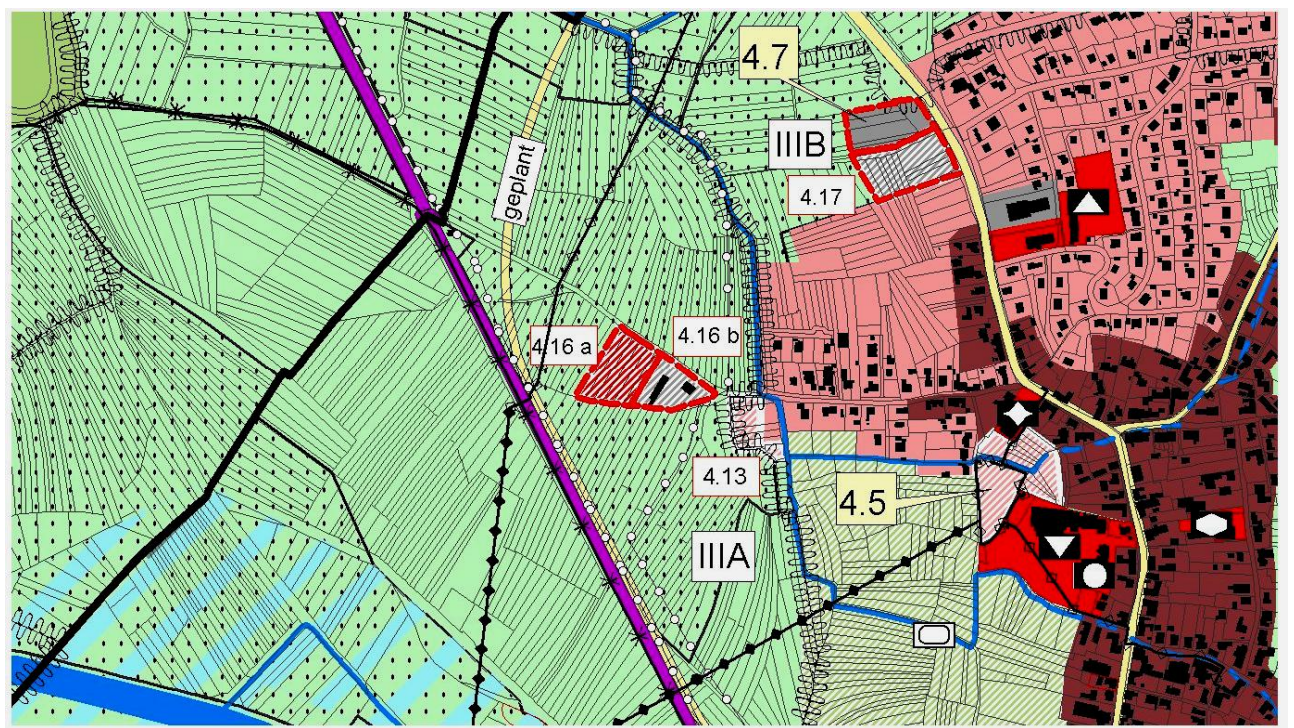
Bisherige Darstellung im Flächennutzungsplan 2009 / 2015

M 1: 10.000



Geplante Darstellung / 2. Änderung Flächennutzungsplan

M 1: 10.000

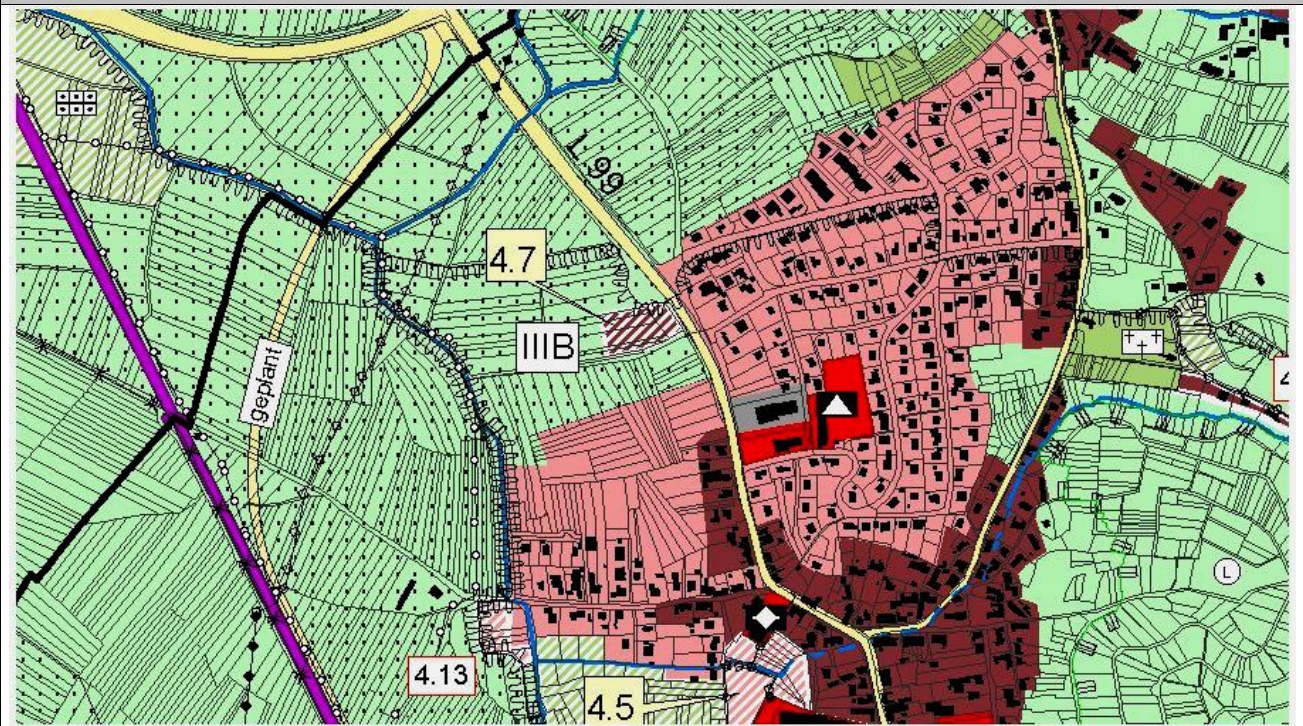


Gewerbefläche an der Offenburger Straße (kleinflächiger Einzelhandel)
Gemeinde Ortenberg

Nr. 4.17

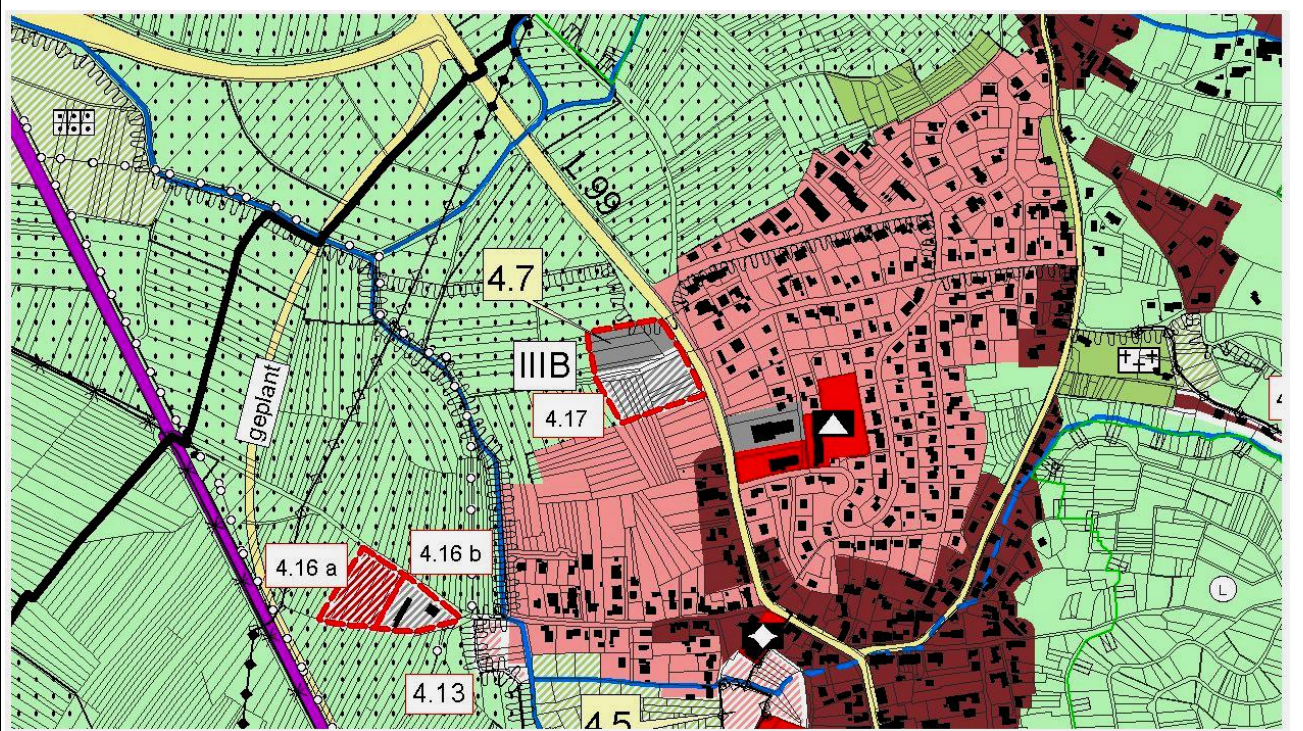
Bisherige Darstellung im Flächennutzungsplan 2009 / 2015

M 1: 10.000



Geplante Darstellung / 2. Änderung Flächennutzungsplan

M 1: 10.000

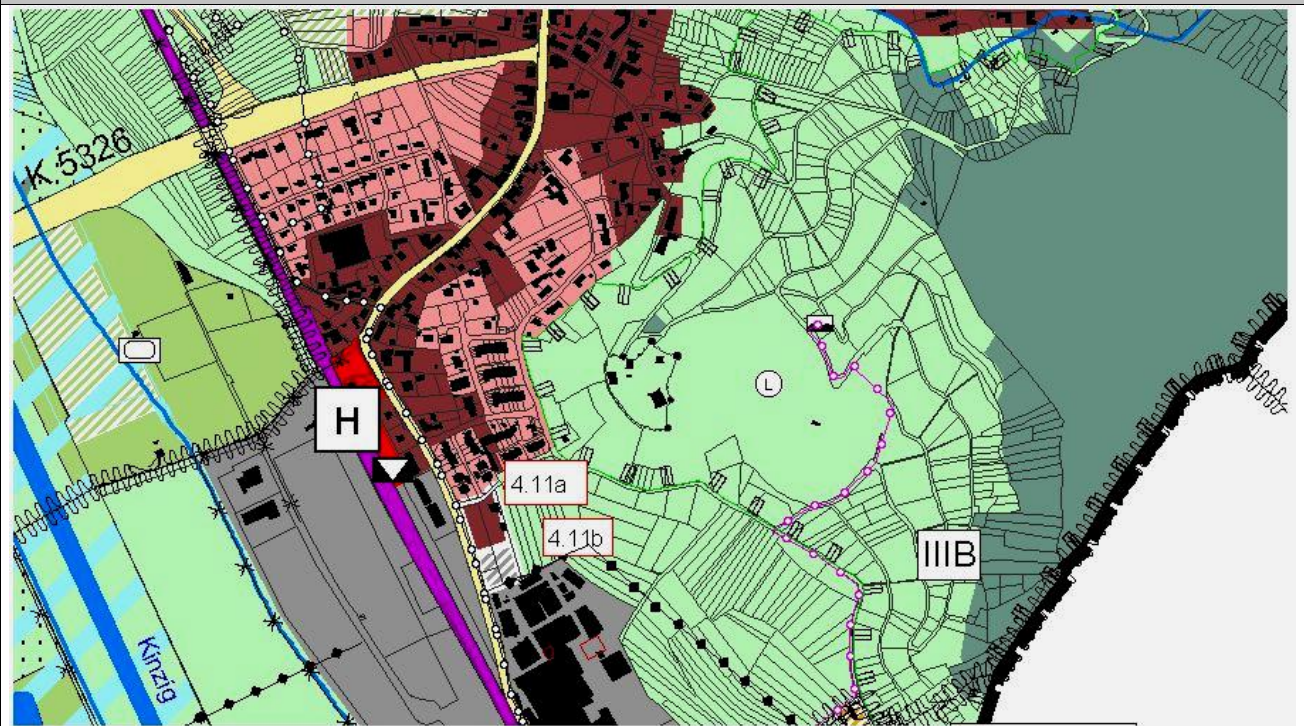


**Jugendherberge Schloss Ortenberg
Gemeinde Ortenberg**

Nr. 4.18

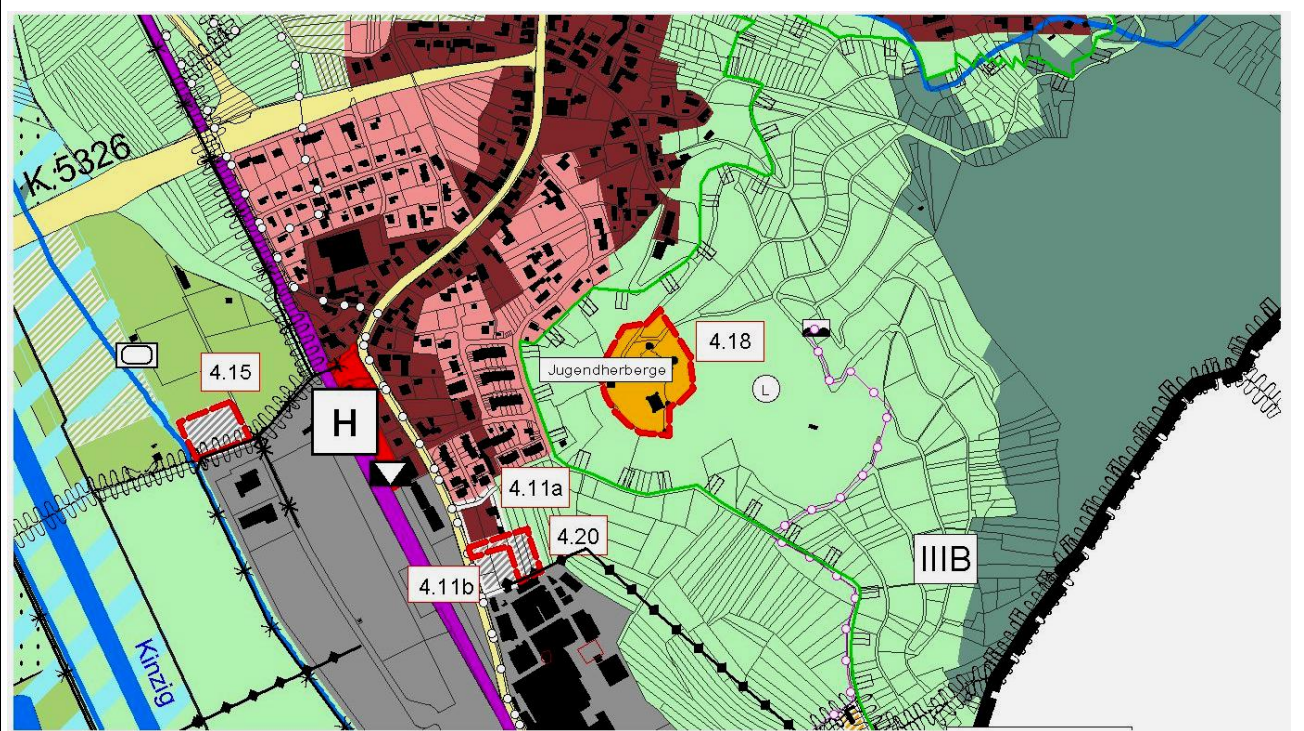
Bisherige Darstellung im Flächennutzungsplan 2009 / 2015

M 1: 10.000



Geplante Darstellung / 2. Änderung Flächennutzungsplan

M 1: 10.000

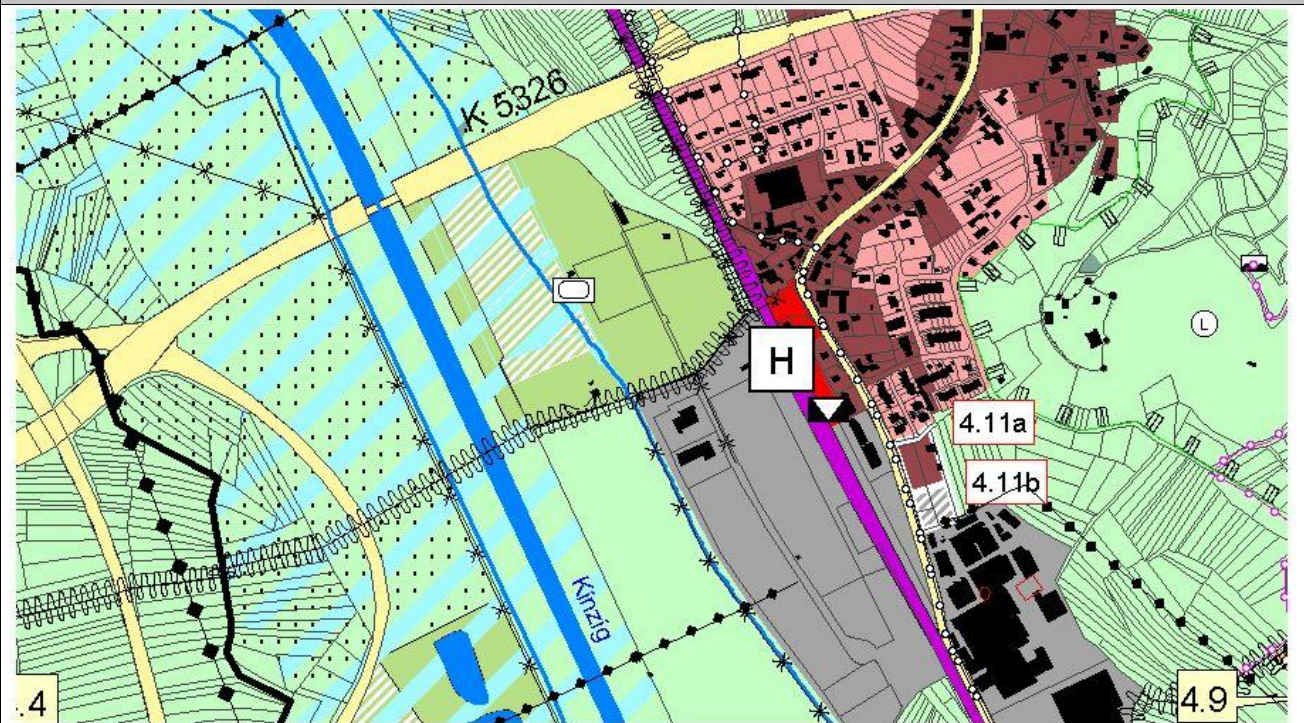


**Erweiterung der gewerblichen Baufläche im Hubergässle
Gemeinde Ortenberg**

Nr. 4.20

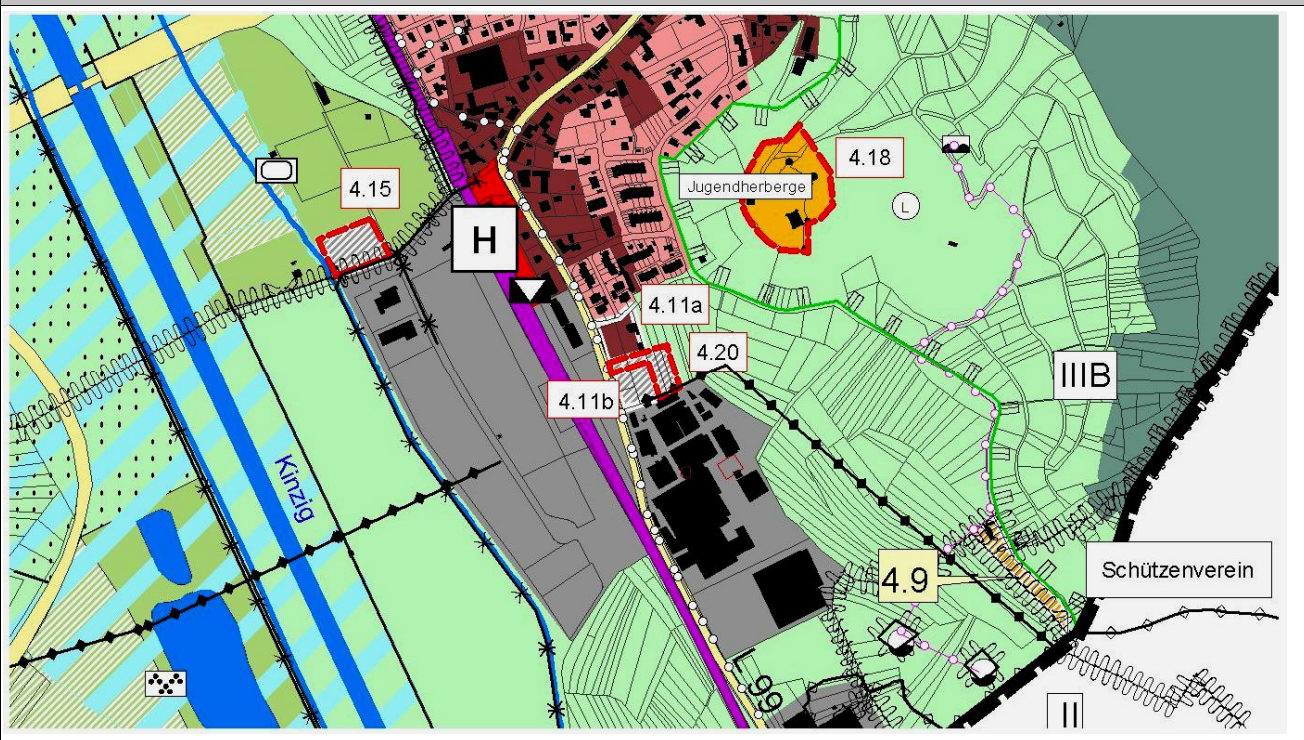
Bisherige Darstellung im Flächennutzungsplan 2009 / 2015

M 1: 10.000



Geplante Darstellung / 2. Änderung Flächennutzungsplan

M 1: 10.000



**Erweiterung des Gewerbegebiets Die Waide
Gemeinde Schutterwald / OT Schutterwald**

Nr. 5.1.19

Bisherige Darstellung im Flächennutzungsplan 2009 / 2015

M 1: 10.000



Geplante Darstellung / 2. Änderung Flächennutzungsplan

M 1: 10.000



Planzeichen - Legende

Wohnbauflächen

- Bestand
- Planung

Gemischte Bauflächen

- Bestand
- Planung

Gewerbliche Bauflächen

- Bestand
- Planung

Flächen für den Gemeinbedarf

- Bestand
- Planung

Zweckbestimmung

- öffentliche Verwaltungen
- allgemeinbildende, öffentliche Schulen
- Sozialen Zwecken dienende Gebäude und Einrichtungen
- Religiösen Zwecken dienende Gebäude und Einrichtungen
- Feuerwehr
- Kulturellen Zwecken dienende Gebäude und Einrichtungen
- Sportlichen Zwecken dienende Gebäude und Einrichtungen
- Senioren-Pflegeheim (ohne Flächendarstellung)

Verkehrsflächen

- Hauptverkehrsstraßen
- Bahnanlagen
- Haltepunkt Bestand / Planung
- geplanter Verlauf Güterzugtunnel (kommunale Planungsabsicht)
- Flächen für den Luftverkehr: Sonderlandeplatz Offenburg

Sonderbauflächen

- Bestand
- Planung

Sonderbauflächen für den Einzelhandel

- EKZ Einkaufszentrum Albersbösch
- E 1 Bau- und Gartenbaufachmarkt, VKF max. 10.680 qm
- E 2a Verbrauchermarkt / Einkaufszentrum, VKF max. 16.500 qm
- E 2b Verbrauchermarkt / Einkaufszentrum, VKF max. 13.500 qm
- E 2c Möbelhaus / Einkaufszentrum VKF max. 23.000 qm
- E 3 Bau- und Heimwerkermarkt, VKF max. 14.000 qm
- E 4 Bau- und Heimwerkermarkt, VKF max. 18.820 qm
- E 5 Lebensmitteleinzelhandel, VKF max. 850 qm
- E 6 Verbrauchermarkt, VKF max. 3.100 qm
- E 7 Lebensmitteleinzelhandel, VKF max. 1.320 qm
- E 8 Lebensmitteleinzelhandel, VKF max. 1.500 qm

Sonstige Sonderbauflächen s. Einschrieb oder Symbol:

- Gesundheitlichen Zwecken dienende Gebäude und Einrichtungen
- Sportlichen Zwecken dienende Gebäude und Einrichtungen
- Gartenhausgebiet
- Bildungseinrichtungen (Berufsschulzentren, Fachhochschule, Freie Schulen)

Grünflächen

- Bestand
- Planung

Zweckbestimmung

- Parkanlage
- Dauerkleingärten
- Sportplatz / Vereinsnutzungen
- Spielplatz (größer 2.000 qm)
- Badeplatz, Freibad
- Friedhof
- Bolzplatz / Ballspielanlage
- Festplatz

Wasserflächen

- Bestand
- Planung
- Bachläufe und Gräben (gestrichelt = verdolte Bereiche)

Flächen für Land- und Forstwirtschaft

- Flächen für die Landwirtschaft
- Flächen für die Forstwirtschaft

Flächen für Abgrabungen und Aufschüttungen

- Abgrabungen Bestand / Planung
- Aufschüttungen Bestand / Planung

Altlastenflächen

- Umgrenzung der Altlastenverdachtsflächen (s. textliche Erläuterungen in der Begründung)

Wasserwirtschaft

- Wasserschutzgebiet (mit Angabe der jeweiligen WSG-Zone)
- Überschwemmungsgebiet
- Hochwasserrückhaltebecken

Landschafts- und Naturschutz

- Naturschutzgebiet
- Landschaftsschutzgebiet
- Gebiet von Gemeinschaftlicher Bedeutung (FFH-Gebiet)
- Europäisches Vogelschutzgebiet

Suchräume für Kompensation

- Kompensationsbereiche für potentielle Ausgleichsmaßnahmen

Flächen für die Ver- und Entsorgung

- Bestand
- Planung

Zweckbestimmung

- Elektrizität
- Gas
- Wasser / Brunnen
- Wasserbehälter
- Abwasser
- Abfall

Hauptversorgungsleitungen

- Stromleitung oberirdisch 110 kV
- Stromleitung oberirdisch 20 kV
- Stromleitung unterirdisch
- Gasleitung
- Abwasser
- Trinkwasser

Sonstige Planzeichen

- Gebiet der Verwaltungsgemeinschaft Offenburg (Geltungsbereich FNP)
- Gemeindegrenzen
- Gemarkungsgrenzen
- Geltungsbereich der 2. Änderung FNP (Änderungsflächen)

**Verwaltungsgemeinschaft
Offenburg**

**Flächennutzungsplan
2. Änderung**

Legende

GERHARDT.stadtplaner.architekten Weinbrennerstr. 13 D-76135 Karlsruhe Tel.: 0721-831030