



# Ausgewählte Referenzprojekte im Raum München



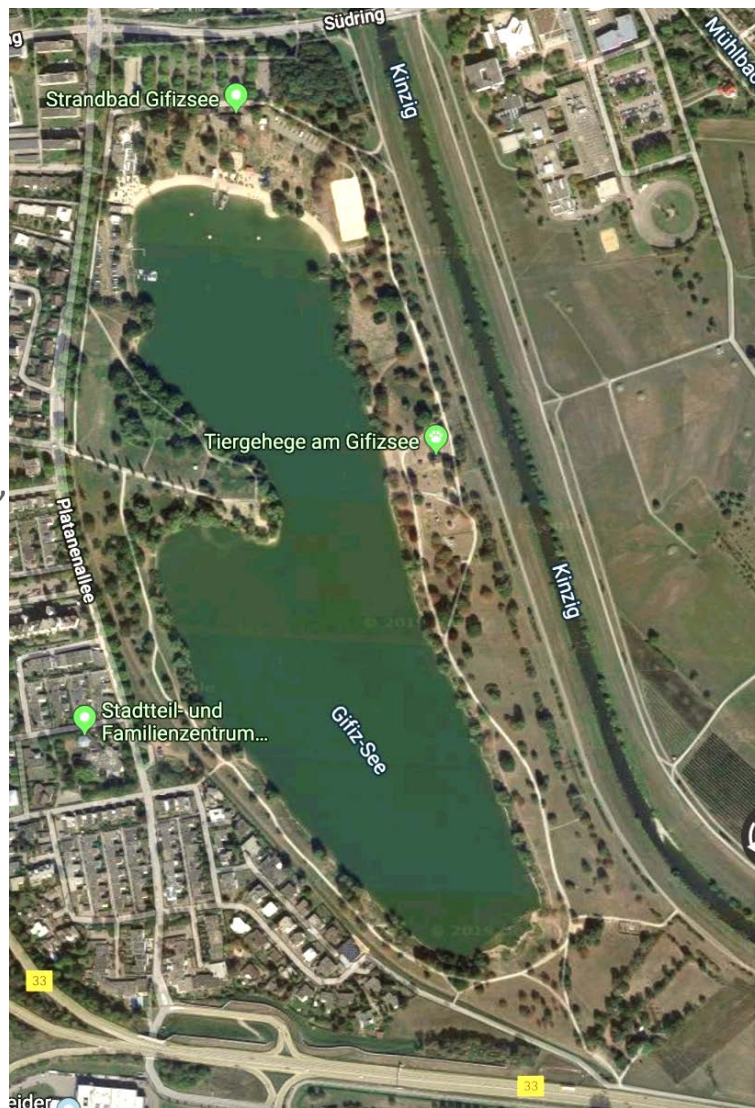
# Gifiz See

## Gifiz See

Betrieb: **Technische Betriebe  
Offenburg**

### Zahlen und Fakten

- Lage: quartiersnah
- Größe: **55ha**, davon 33ha Grün und **22ha Wasser (L=990M, Breite=290/135M)**
- Ausgebaute **Uferlängen 2,6km**
- Wassertiefe bis zu 19m
- Parkplatz
- Eintrittsentgelt zum Gelände des Strandbades : Ausrüstungen
- Wasserwachtstation,
- Badeinseln
- Kletterberg, Wassergroßrutsche
- Schwimmtrampoline
- Beachvolley-Anlage, Kinderspielplatz, Sandstrand, Liegewiesen, Tischtennisplatten
- Gastronomie, Sanitäranlagen, Duschen, Umkleiden
- Campingplatz
- Rundwandermöglichkeiten
- Segeln, surfen, stand-up paddeln, Tretbootfahren, angeln



Quelle : Google Maps





Karlsfelder See

SEEN DURCH KIESABBAU

Fasanerie See

Langwieder Seen

MÜNCHEN

EISZEITLICH GEFORMTER SEE

Ambach /  
Starnberger See



## Langwieder Seen

Betrieb: **Landeshauptstadt München und Erholungsflächenverein e.V.**

### Zahlen und Fakten

- Lage: stadtnah, an Autobahn und Radwegenetz
- Größe: **120ha**, davon 80ha Land und **40ha Wasser**
- Lanwieder See ca. 18ha, Lußsee ca. 17ha Birkensee ca. 5ha
- 27ha Liegewiesen
- Ausgebaute **Uferlängen 5,3km**
- Wassertiefe bis zu 8, 16, 6m
- 1800 Parkplätze
- 6 Sanitärgebäude, Wasserwachtstation
- 5 Badeplattformen
- 2 Beachvolleyplätze, 2 Kinderspielplätze
- Bolzplätze, Uferpromenade
- Rundwandermöglichkeiten
- Biotope
- Gastronomie ganzjährig betriebene Gaststätte mit Biergarten, Hotel und Café
- 2 Kioske mit kleinem Biergarten
  
- Nutzungsmischung: einziger ausgebaute Baggersee mit Erlaubnis für Gerätetauchen



### Das ist aufgefallen:

- moderne, gute und zurückhaltende Gestaltung
- weniger Urban, eher landschaftsbezogen
- schön angelegte Parkplätze, 3€ Parkgebühr
- attraktive Promenade
- interessante Ufergestaltung mit verschiedenen Abschnitten
- Badestege mit Geländer, Badeinseln
- Zonierung Grill-, Bade- und Spielbereich

## Fasanerie See

Betrieb: Landeshauptstadt München

### Zahlen und Fakten

- Lage: quartiersnah
- Größe: **14,5ha Wasser**
- Wassertiefe bis zu 8-10m
- Ausgebaute **Uferlängen 1,7km**
- 1900 Parkplätze
- mehrere Sanitärgebäude + Dixi-Toiletten
- Wasserwachtstation
- Beachvolleyfeld, Kinderspielplätze, Skateanlage
- Uferpromenade, Rundwandermöglichkeiten



### Das ist aufgefallen:

- Städtische Grünfläche LHM
- Urbaner Rahmen, angrenzende Bebauung vergleichbar mit Uffhofen
- großzügige, parkartige Anlage, Rundweg
- Spielplatz
- Grillzone
- Zur Sommerzeit große Mülltonnen (1100l)
- Kein Sandstrand grüne Ufer
- Wasserqualität hat mehrere Auszeichnungen erhalten
- Keine Duschen
- Skateanlage

## Karlsfelder See

Betrieb: Erholungsflächenverein e.V.

### Zahlen und Fakten

- Lage: quartiersnah, angrenzende soziale kulturelle und Sportstätten
- Größe: **58ha**, davon 33ha Land und **25ha Wasser (vgl. Gifiz!)**
- Badesee ca. 23ha, Fischweiher ca. 2ha
- 16,1ha Liegewiesen
- Ausgebaute **Uferlängen 3km**
- Wassertiefe bis zu 6-10m
- 1900 Parkplätze
- 5 Sanitärgebäude, Wasserwachtstation
- Zugangserleichterung zum See (Geländer)
- Badeinseln
- Beachvolleyfeld, Kinderspielplätze
- Sommerstockbahn, Uferpromenade
- Rundwandermöglichkeiten
- 2 ganzjährig betriebene Gaststätten mit Biergarten



### Das ist aufgefallen:

- Sehr urban! Im Stadtgefüge. Vgl. Uffhofen
- Viele Sportfunktionen angrenzend Soziale Einrichtungen, Jugendhaus Spielplatz
- Gastronomie Wasserrettung am WE von Mai bis September
- Liegewiesen in interessanter Modellierung, räumliche Einbettung
- Rundweg
- Privater Security Dienst von Stadt beauftragt
- Konflikte: Hunde Grillen, Fahrradfahrer, Müll



# Ambach / Starnberger See

## Ambach / Starnberger See

Betrieb: Erholungsflächenverein e.V.

### Zahlen und Fakten

- Lage: quartiersnah
- Größe: 37ha, 14,1ha Liegewiese
- Ausgebaute **Uferlängen 2,5km**
- 2.640 Parkplätze
- 7 Sanitärgebäude,
- Wasserwachtstation
- Zugangserleichterung in den See
- Beachvolleyfeld,  
Kinderspielplätze
- 2 Wirtschaften mit Biergarten,  
Kioske



### Das ist aufgefallen:

- Surfbereich
- Bootseinlassstelle und  
Bootsanlegesteg
- Neben Badebereich