





Haus 1a	6 WE
Haus 1b	6 WE
Haus 22a	5 WE + Tagespflege
Sonne	4 WE
<b>Gesamt</b>	<b>21 WE</b>



Lageplan II\_Variante mit 8 oberirdischen Stellplätzn\_M. 1:250



Grundriss Erdgeschoss\_M. 1:250



Grundriss 1.Obergeschoss\_M. 1:250



Grundriss 2.Obergeschoss\_M. 1:250



**Stellplatznachweis**

Haus 1a	6 WE	=	3 Stpl.
Haus 1b	6 WE	=	3 Stpl.
Haus 22a	5 WE + TP	=	2,5 Stpl. + 3 Stpl.
Sonne	4 WE	=	7 Stpl.
Besucher		=	1 Stpl

Gesamt = 19,5 Stpl

Geplant sind 20 Stpl. ( 16 Unterirdisch, 4 Oberirdisch)

**angewandter Stellplatzschlüssel**

Seniorenwohnungen (Haus 1a, 1b, 22a) = 0,5  
 Whg. Sonne (gemäß B.Plan Obertal) = 2



Dachaufsicht\_M. 1:250





Ansicht Süd-West | Weinstraße \_ M. 1:200



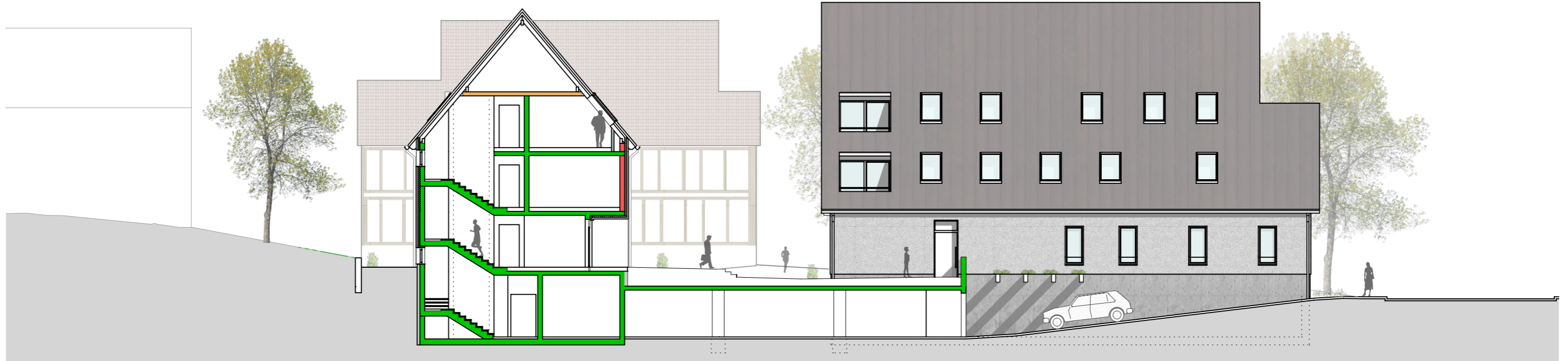
Ansicht Süd-Ost | Obertal \_ M. 1:200



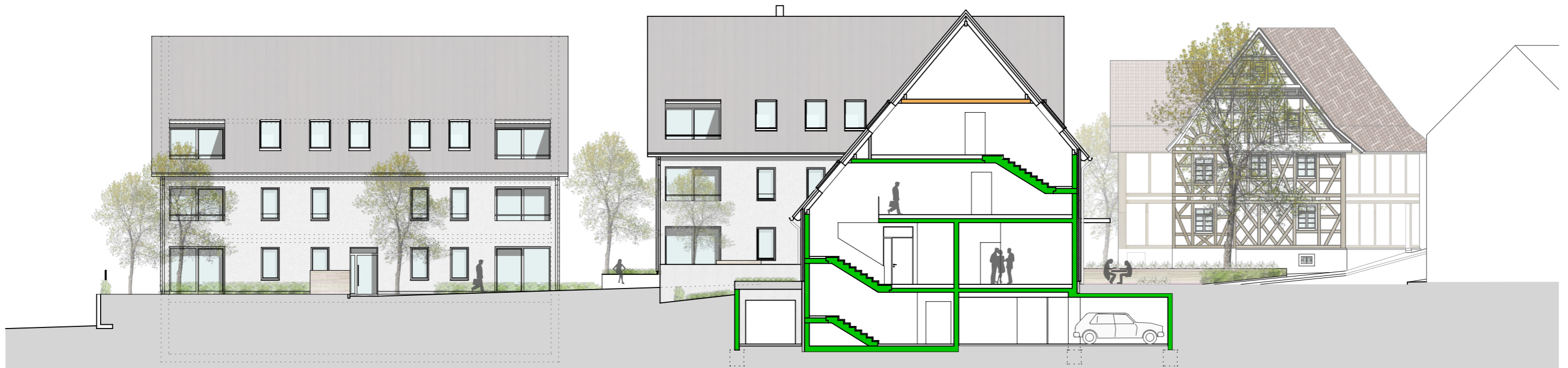
Ansicht Nord-West \_ M. 1:200



Schnitt A-A | Wohnstr. \_ M. 1:200



Schnitt B-B \_ M. 1:200



Schnitt C-C \_ M. 1:200



Visualisierung Putzfassade