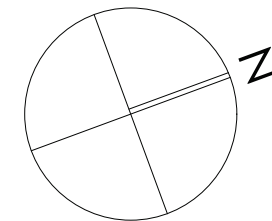


Die gesamte UG-Decke muss durch eine neue Stahlbetondecke ersetzt werden!

- Bestandsdecke, Holzbalkendecke
- Bestandsdecke, Beton
- Bestand, Betonblöcke



0 1 5 10 meter

ortsverwaltung bühl **grundriss kellergeschoss**
 bühler straße 50 in 77652 offenburg-bühl offenburg, den 07.03.2013

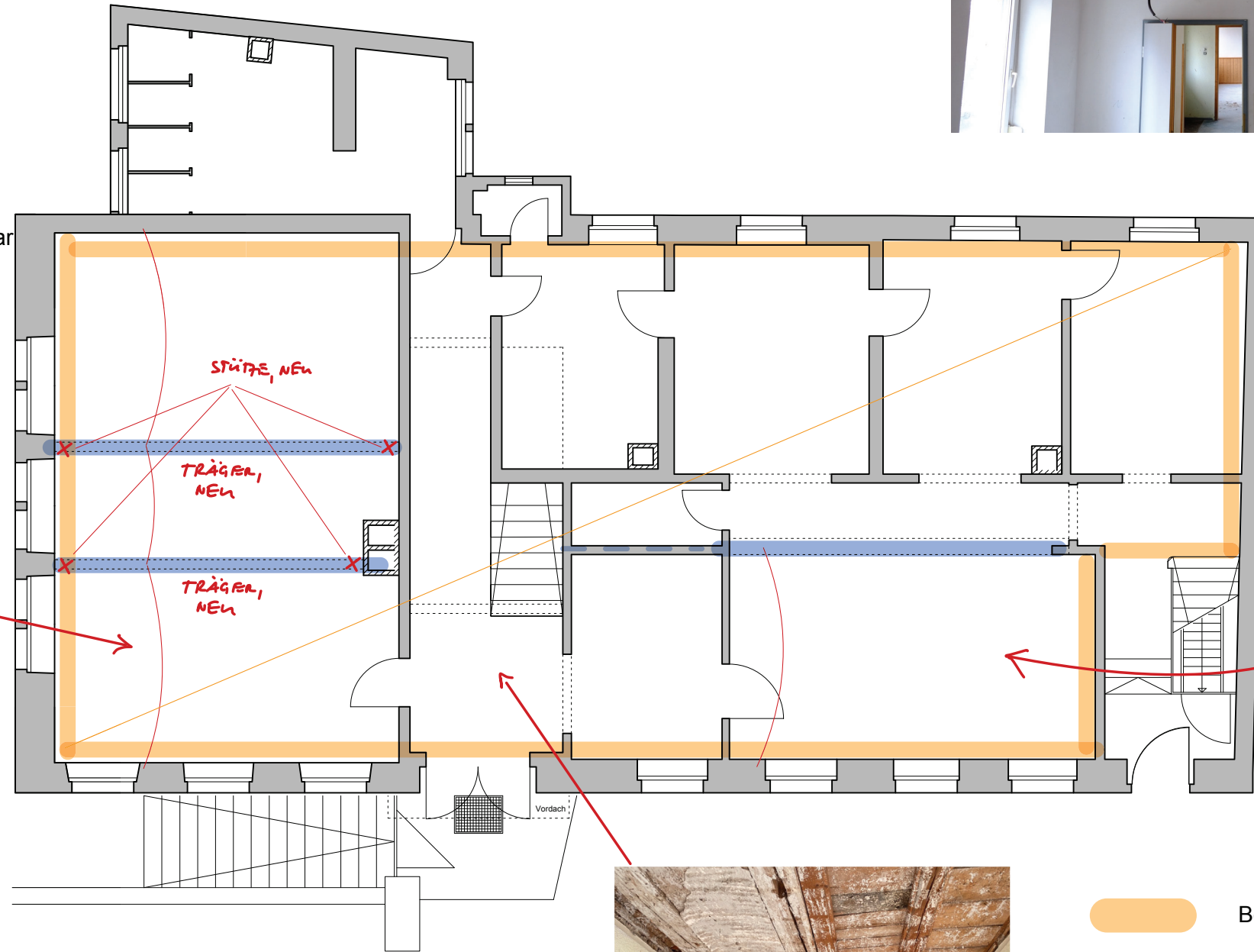
Brandschutzanforderungen UG-Decke: **F90**
 Die gesamte UG-Decke muss durch eine neue Stahlbetondecke ersetzt werden!
 Hierdurch und aufgrund von mehr Lastaufbringung aus der EG-Decke folgt:
 Ertüchtigung der Bestandsfundamente, u.U. sind diese neu herzustellen (inkl. Unterfangungen)

Vor-Ort-Termin am 02.03.2021

Herr Schönle (Stadt OG)
Herr Dr. Wäsch (Prüfingenieur)
Herr Göppert, Herr Nußbaum (GBI)

Bestandsbewertung:

- kein Denkmalschutz (lt. Angabe Herr Schönle)
- Bestandsdecken EG:
 - Holzbalkendecke hängt durch, teils Verformungen von ca. 8-10cm
 - Holzbalkendecke schwingt z.T. erheblich
 - es wurden teilweise Wände entfernt und durch Stahlträger-Abfangungen ersetzt
 - keine Verbindung der Wände zur Decke (unzureichende Erdbeben-Aussteifung)
- Bestandsdecken UG:
 - Holzbalkendecken, nur im Tankraum Betondecke
 - Holzbalkendecke schwingt
 - Betonblöcke im TRH-Bereich, Funktion? bzw. warum wurden diese eingebracht?
- Schwingungsverhalten der Bestandsdecken nicht nachweisbar
- Erdbebensicherheit des Bestandsgebäudes ist statisch nicht nachvollziehbar



Sanierungsfahrplan/Umbaumaßnahmen:

- **GKL 3** (lt. Angabe Herr Schönle)
- dadurch Brandschutzanforderungen:
 - UG-Decke **F90**
 - EG+OG mind. **F30**
- Ertüchtigung Holzbalkendecke EG hinsichtlich:
 - Brandschutz
 - Schwingungsverhalten (Aufbringung Aufbeton) dadurch Mehrgewicht auf Träger/Wände/Fundamente
- u. U. Austausch Deckenbalken
- Ertüchtigung Stahlträger/Stützen:
 - Brandschutz
 - Ersetzen aufgrund Mehrgewicht aus Decke, s.o.
 - Saal: neue Stahlträger + Stützen (als Wandvorlage)**
 - ... Stützen durchbilden bis ins UG + neue Fundamente
- Ertüchtigung UG:
 - neue Stb.-Decke im gesamten UG!
- Ertüchtigung hinsichtlich Aussteifung
 - im Bauzustand (aufwändige Maßnahmen durch Entkernen)
 - im Endzustand (Anschluss Decke/Wände) / neue Stahlrahmen
- Ertüchtigung/Neubau Fundamente aufgrund höherer Lastaufbringung



- Bestandsdecke, Holzbalkendecke
- Durchhang Bestandsdecke
- Bestand, Stahlträger

0 1 5 10 meter