

Sanierungsgebiet Schlachthof

Sanierungsgebiet Mühlbach

Stadtmauer begleitende Begrünung

Anlage 2

1. Bauabschnitt

790 m² (Sanierungsgebiet SBS)
4860 m² (Sanierungsgebiet Mühlbach)

Kostenanteile:

SBS	
Kosten:	160.000*
Förder. (60%):	96.000
Stadt (Eigenmittel):	64.000

Mühlbach

Kosten:	1.220.000*
Förder. (60%):	730.000
Stadt (Eigenmittel):	490.000

Summe Eigenmittel 1.BA: 554.000

Summe 1.BA: 1.380.000

* inkl. Beleuchtung

2. Bauabschnitt

2510 m² (Sanierungsgebiet SBS)
5740 m² (Sanierungsgebiet Mühlbach)

Kostenanteile:

SBS	
Kosten:	615.000*/**
Förder. (60%):	369.000**
Stadt (Eigenmittel):	246.000

Mühlbach

Kosten:	1.110.000*/****
Förder. (60%):	666.000***
Stadt (Eigenmittel):	444.000

Summe Eigenmittel 2.BA: 690.000

Summe 2.BA: 1.725.000

* inkl. Beleuchtung

** Mittel im SBS vorhanden müssen umgeschichtet werden.

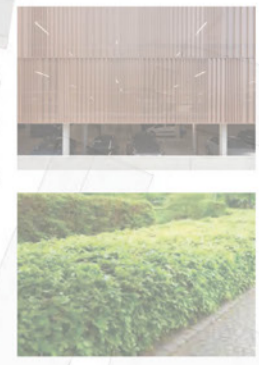
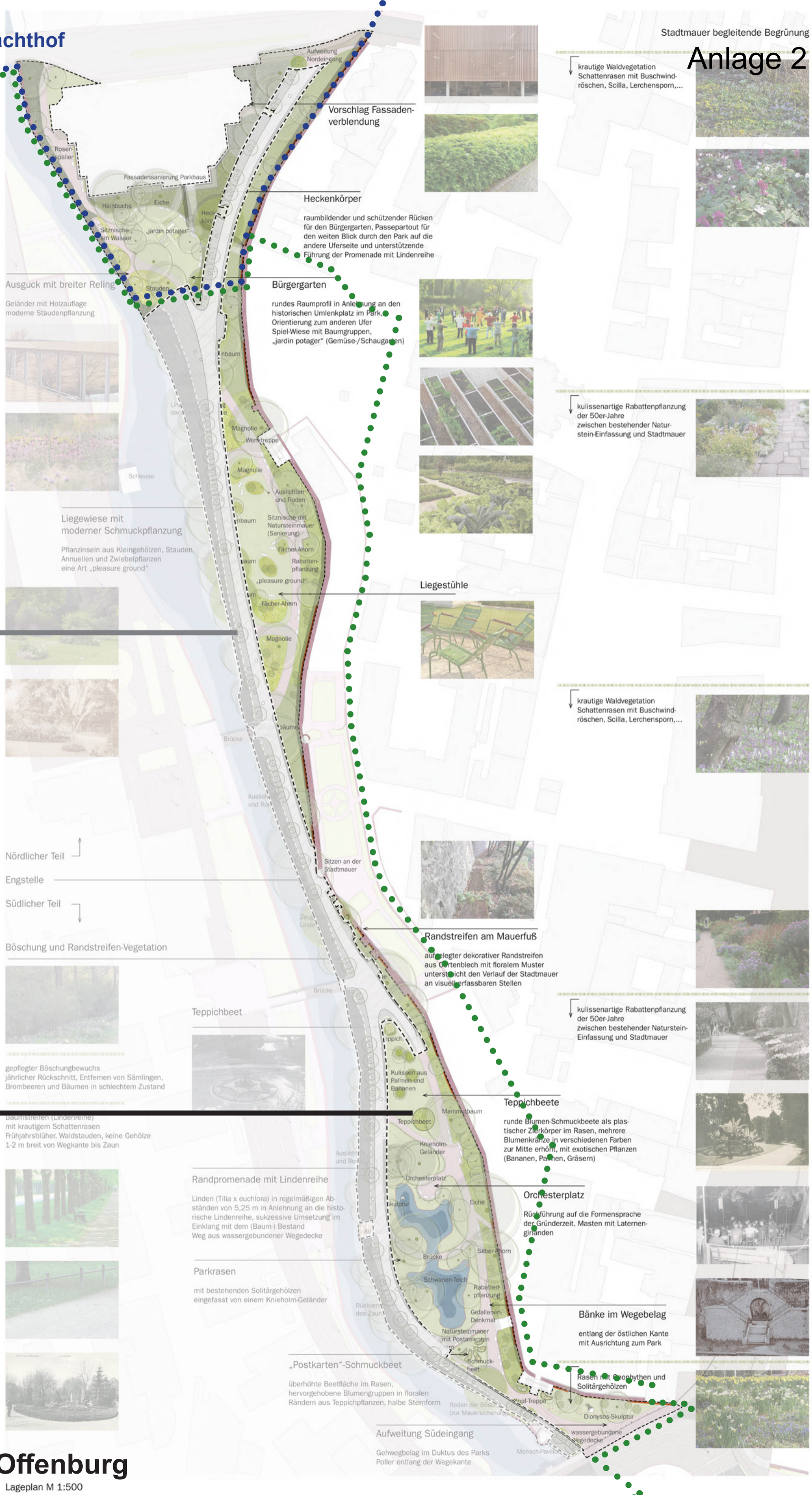
*** Mittel können nur bei Aufstockung + Verlängerung bis 04/2023 generiert werden.

**** Maßnahmen im Mühlbach nicht finanziert

ZWINGERPARK Offenburg

22.03.2022

Lageplan M 1:500



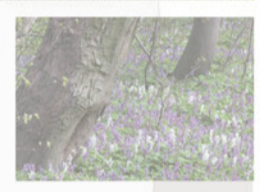
krautige Waldvegetation Schattenrasen mit Buschwindröschen, Scilla, Lerchensporn,...



kulissenartige Rabattenpflanzung der 50er-Jahre zwischen bestehender Naturstein-Einfassung und Stadtmauer



krautige Waldvegetation Schattenrasen mit Buschwindröschen, Scilla, Lerchensporn,...



kulissenartige Rabattenpflanzung der 50er-Jahre zwischen bestehender Naturstein-Einfassung und Stadtmauer

