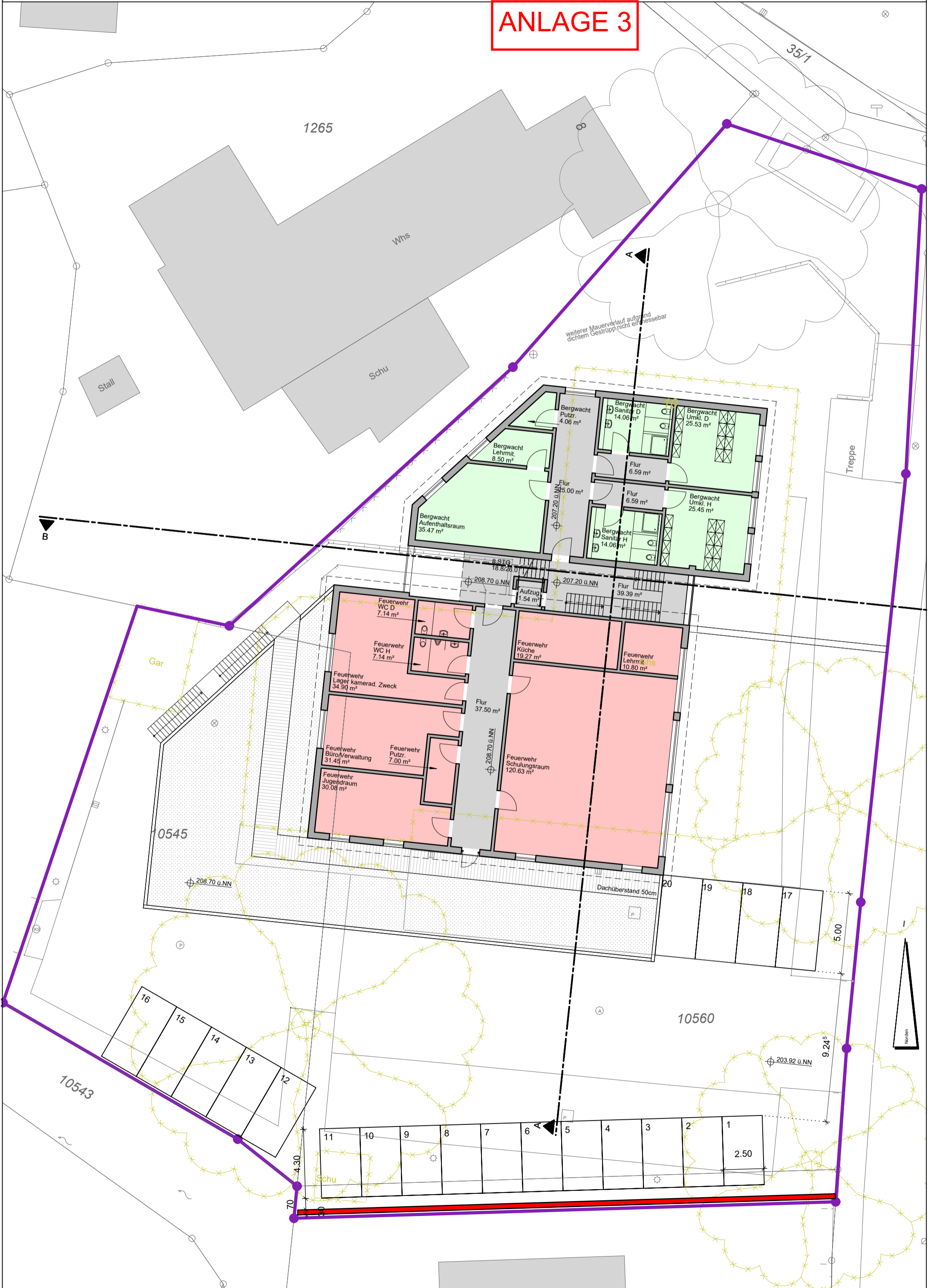


ANLAGE 3



1265

Whs

Schu

Stall

weiterer Mauerverlauf aufgrund dichten Gestrüpp nicht einmessbar

35/1

A

Treppe

B

Gar

0545

Feuerwehr WC D 7.14 m²

Feuerwehr WC H 7.14 m²

Feuerwehr Lager kamerad. Zweck 34.90 m²

Feuerwehr Büroverwaltung 31.45 m²

Feuerwehr Jugendraum 30.08 m²

Flur 37.50 m²

Feuerwehr Putzr. 7.00 m²

Feuerwehr Schulungsraum 120.63 m²

Feuerwehr Küche 19.27 m²

Feuerwehr Lehnmitzhs 10.80 m²

Aufzug 1.54 m²

Flur 39.39 m²

Bergwacht Aufenthaltsraum 35.47 m²

Bergwacht Putzr. 4.06 m²

Bergwacht Lehnmit. 8.50 m²

Flur 5.00 m²

Bergwacht Sanitär D 14.06 m²

Bergwacht Umkl. D 25.53 m²

Flur 6.59 m²

Flur 6.59 m²

Bergwacht Sanitär H 14.06 m²

Bergwacht Umkl. H 25.45 m²

Flur 5.00 m²

207.20 ü.NN

207.20 ü.NN

208.70 ü.NN

8. STG 18.8/26.0

Dachüberstand 50cm

20

19

18

17

5.00

10560

203.92 ü.NN

Norden

10543

16

15

14

13

12

11

10

9

8

7

6

5

4

3

2

1

2.50

Schu

70

4.30