

Anlage 3: Planung Stadiongebäude

zur Vorlage 183/24



Raumstempel		Wandbezeichnung	
Bauart	Raumbezeichnung	Wandbezeichnung	Wandbezeichnung
1. Ebene	1. Ebene	1. Ebene	1. Ebene
2. Ebene	2. Ebene	2. Ebene	2. Ebene
3. Ebene	3. Ebene	3. Ebene	3. Ebene

Legende - Zeichen	
	Holz
	Beton
	Trockenbau
	mineral Dämmung
	Wärmedämmung

Legende - Kürzel	
AHD	Abhangslecke
BRH	Brüstungshöhe roh
BA	Brandabschnitt
BW	Brandwand
TP	Trockenputz
LL	Öffnungen im Lichten
RA	Rauchabschnitt
OK	Oberrante
AK	Außenkante
RD	rausdicht ohne Anforderung an Feuerwiderstandsdauer
WD	Wärmedämmung
IK	Innenkante
VK	Vorderkante
F30	Feuerhemmend
RWA	Rauch- und Wärmeabzug
RH	Raumhöhe
F90	Feuerbeständig
NA	Notausgang
LH	Lichte Höhe
DT	Tür dichtschließend
BE	Bodenentwurf
OKFFB	Oberkante Fertigfußb.
RS	Rauchschutzflur
RR	Regenrohr
OKRFB	Oberkante Rohfußb.
T30	Tür Feuerhemmend
DA	Dachablauf
OKRD	Oberkante Rohdecke
T30-RS	Tür Feuerhemmend mit Rauchschutz
REV	Revisionsöffnung
UKRD	Unterkante Rohdecke
WSP	Wasserspiegel
UZ	Unterzug
M	Mittelpunkt
UEZ	Überzug

Höhenkote: ± 0.00 = OKFFB EG = +156,80 0. NN

Entwurfsplan 01 je/ec 23-09-2024 01

Lehmann Architekten BDA | DWB

Sportpark Süd Offenburg

Stadt Offenburg
Fachbereich 5 - Hochbau, Grünflächen und Umweltschutz
Wilhelmstraße 12, D-77654 Offenburg

STN - Stadion | Grundriss OG - Planteil A

Maßstab: 1:100
Blatt: 841/841
je/ec
01-07-2024

LA | 8 | 7 | 5 | 0 | 3 | 0 | 4 | 0 | 1 | EW | GR | OG | 1 | 0 | 0 | A

Raumstempel		Wandbezeichnung	
Bauart	Raumbezeichnung	Wandbezeichnung	Wandbezeichnung
1. Ebene	1. Ebene	1. Ebene	1. Ebene
2. Ebene	2. Ebene	2. Ebene	2. Ebene
3. Ebene	3. Ebene	3. Ebene	3. Ebene

Legende - Zeichen	
	Holz
	Beton
	Trockenbau
	mineral Dämmung
	Wärmedämmung

Legende - Kürzel	
AHD	Abhangslecke
BRH	Brüstungshöhe roh
BA	Brandabschnitt
BW	Brandwand
TP	Trockenputz
LL	Öffnungen im Lichten
RA	Rauchabschnitt
OK	Oberrante
AK	Außenkante
RD	rausdicht ohne Anforderung an Feuerwiderstandsdauer
WD	Wärmedämmung
IK	Innenkante
VK	Vorderkante
F30	Feuerhemmend
RWA	Rauch- und Wärmeabzug
RH	Raumhöhe
F90	Feuerbeständig
NA	Notausgang
LH	Lichte Höhe
DT	Tür dichtschließend
BE	Bodenentwurf
OKFFB	Oberkante Fertigfußb.
RS	Rauchschutzflur
RR	Regenrohr
OKRFB	Oberkante Rohfußb.
T30	Tür Feuerhemmend
DA	Dachablauf
OKRD	Oberkante Rohdecke
T30-RS	Tür Feuerhemmend mit Rauchschutz
REV	Revisionsöffnung
UKRD	Unterkante Rohdecke
WSP	Wasserspiegel
UZ	Unterzug
M	Mittelpunkt
UEZ	Überzug

Höhenkote: ± 0.00 = OKFFB EG = +156,80 0. NN

Entwurfsplan 01 je/ec 23-09-2024 01

Lehmann Architekten BDA | DWB

Sportpark Süd Offenburg

Stadt Offenburg
Fachbereich 5 - Hochbau, Grünflächen und Umweltschutz
Wilhelmstraße 12, D-77654 Offenburg

STN - Stadion | Grundriss OG - Planteil B

Maßstab: 1:100
Blatt: 841/841
je/ec
01-07-2024

LA | 8 | 7 | 5 | 0 | 3 | 0 | 4 | 0 | 1 | EW | GR | OG | 1 | 0 | 0 | B



Sicherheitsabstand hinter Tor
gem. BW-OL-Herren-Durchfahrungsbestimmungen

Raumstempel	Raumbezeichnung Raumnummer Fußbodenbau Deckenbau	A: UKFD A: UKFD L: UKFD V: UKFD W: UKFD	Untere Röhde in m Untere Röhde in m Obere Röhde in m Obere Röhde in m
Linientypen	Bauwerke unter der Schrittlinie Bauwerke hinter der Schrittlinie	Wandbeziehung T: x, x, x T: x, x, x T: x, x, x	Wandbau 1: Systembau 2: Systembau 3: Wandbau
Baukategorie	Fußbodenaufbau 1: Systembau 2: Systembau 3: Systembau	Deckenaufbau 1: Systembau 2: Systembau 3: Systembau	Dachaufbau 1: Systembau 2: Systembau 3: Systembau

Legende - Zeichen	Holz mineral Dämmung Wärmedämmung	Beton Trockenbau	
Legende - Kürzel	AHD Abhangschräge DP Dünnputz TP Trockenputz GK Gipskarton WD Wärmedämmung SB Schichtbau RWA Rauch- und Wärmehitzung NA Notausgang BE Bodenentlastung RR Regenrohr DA Dachablauf WSP Wasserspiegel M Mittelpunkt	BRH Brüstungshöhe roh ab OKFFB LL Öffnungen im Lichten AK Außenkante IK Innenkante VK Vorderkante RH Raumhöhe LH Lichte Höhe OKFFB Oberkante Fertigfußb. OKRD Oberkante Rohfußb. UKRD Unterkante Rohdecke UZ Unterzug UEZ Überzug	BA Brandabschnitt BW Brandwand RA Rauchabschnitt RD Rauchschicht ohne Anfortzung an Feuerwiderstandsdauer F30 feuerhemmend F90 feuerbeständig DT Tür dichtschließend RS Rauchschutztür T30 Tür feuerhemmend T30-RS Tür feuerhemmend mit Rauchschutz T30-RS mit Rauchschutz

Höhenkote: ± 0.00 = OKFFB EG = +156.80 ü. NN

Entwurfsplanung Stand EW-01	je	26-09-2024	01
-----------------------------	----	------------	----

Lehmann Architekten
Mugentstraße 17
D-77654 Offenburg
Tel: 070 479207-0
Fax: 070 479207-40
www.lehmann-architekten.de
info@lehmann-architekten.de

Lehmann Architekten

BDA | DWB

Projekt: Sportpark Süd Offenburg
Standort: Stadt Offenburg
Fachbereich 5 - Hochbau, Grünflächen und Umweltschutz
Wilhelmstraße 12, D-77654 Offenburg

STN - Stadion | Dachaufsicht - Planteil A

Maßstab	Plangröße	Skizzen	Datum Erteilung
1:100	841/841	je/gv	01-07-2024

Plan: LA | 8 | 7 | 5 | 10 | 3 | 0 | 7 | 0 | 1 | EW | AN | DA | 1 | 0 | 0 | A

Raumstempel	Raumbezeichnung Raumnummer Fußbodenbau Deckenbau	A: UKFD A: UKFD L: UKFD V: UKFD W: UKFD	Untere Röhde in m Untere Röhde in m Obere Röhde in m Obere Röhde in m
Linientypen	Bauwerke unter der Schrittlinie Bauwerke hinter der Schrittlinie	Wandbeziehung T: x, x, x T: x, x, x T: x, x, x	Wandbau 1: Systembau 2: Systembau 3: Wandbau
Baukategorie	Fußbodenaufbau 1: Systembau 2: Systembau 3: Systembau	Deckenaufbau 1: Systembau 2: Systembau 3: Systembau	Dachaufbau 1: Systembau 2: Systembau 3: Systembau

Legende - Zeichen	Holz mineral Dämmung Wärmedämmung	Beton Trockenbau	
Legende - Kürzel	AHD Abhangschräge DP Dünnputz TP Trockenputz GK Gipskarton WD Wärmedämmung SB Schichtbau RWA Rauch- und Wärmehitzung NA Notausgang BE Bodenentlastung RR Regenrohr DA Dachablauf WSP Wasserspiegel M Mittelpunkt	BRH Brüstungshöhe roh ab OKFFB LL Öffnungen im Lichten AK Außenkante IK Innenkante VK Vorderkante RH Raumhöhe LH Lichte Höhe OKFFB Oberkante Fertigfußb. OKRD Oberkante Rohfußb. UKRD Unterkante Rohdecke UZ Unterzug UEZ Überzug	BA Brandabschnitt BW Brandwand RA Rauchabschnitt RD Rauchschicht ohne Anfortzung an Feuerwiderstandsdauer F30 feuerhemmend F90 feuerbeständig DT Tür dichtschließend RS Rauchschutztür T30 Tür feuerhemmend T30-RS Tür feuerhemmend mit Rauchschutz T30-RS mit Rauchschutz

Höhenkote: ± 0.00 = OKFFB EG = +156.80 ü. NN

Entwurfsplanung Stand EW-01	je	26-09-2024	01
-----------------------------	----	------------	----

Lehmann Architekten
Mugentstraße 17
D-77654 Offenburg
Tel: 070 479207-0
Fax: 070 479207-40
www.lehmann-architekten.de
info@lehmann-architekten.de

Lehmann Architekten

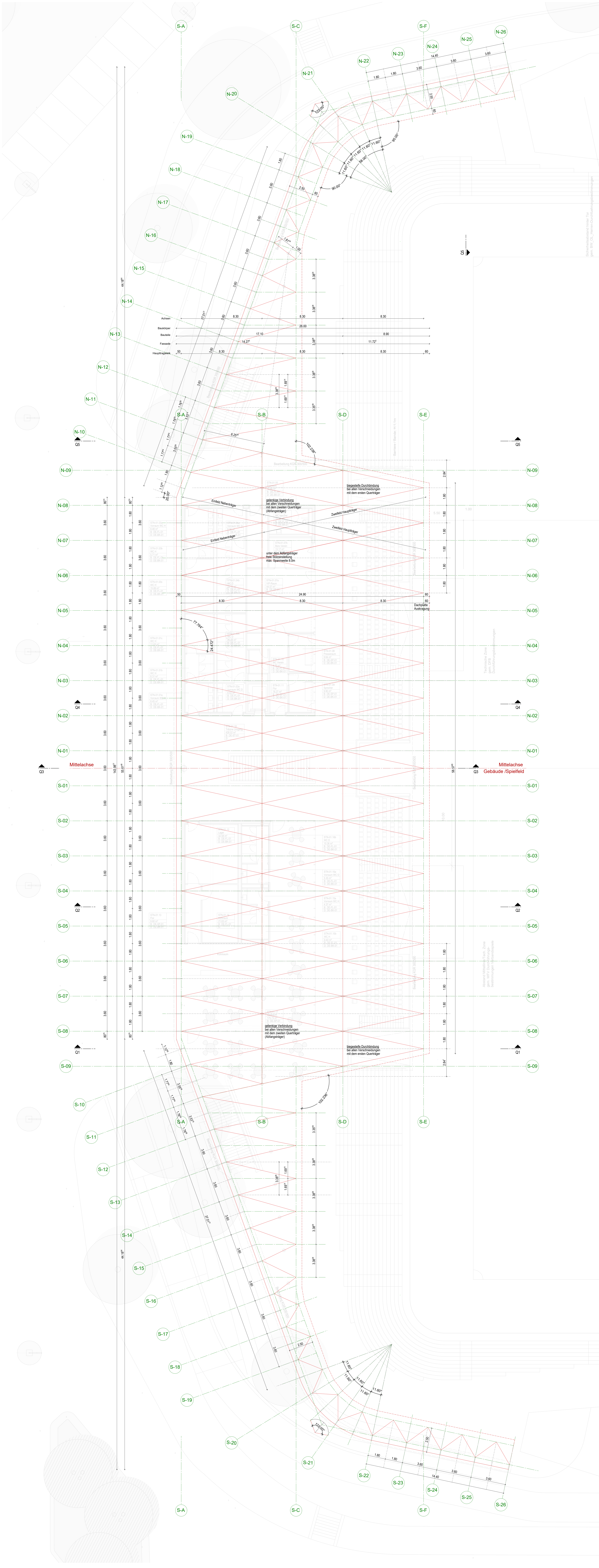
BDA | DWB

Projekt: Sportpark Süd Offenburg
Standort: Stadt Offenburg
Fachbereich 5 - Hochbau, Grünflächen und Umweltschutz
Wilhelmstraße 12, D-77654 Offenburg

STN - Stadion | Dachaufsicht - Planteil B

Maßstab	Plangröße	Skizzen	Datum Erteilung
1:100	841/841	je/gv	01-07-2024

Plan: LA | 8 | 7 | 5 | 10 | 3 | 0 | 7 | 0 | 1 | EW | AN | DA | 1 | 0 | 0 | B



Raumstempel		Wandbezeichnung	
1	Systembau	1	Wandbau
2	Bauweise	2	Schallschutzanforderung R _w
3	Etage	3	Wandbezeichnung
4	Deckenbau	4	Deckenbau
5	Stützenbau	5	Wandnummer

Baukataloge		Deckenaufbau		Dachaufbau	
1	Systembau	1	Systembau	1	Systembau
2	Bauweise	2	Bauweise	2	Bauweise
3	Etage	3	Etage	3	Etage
4	Deckenbau	4	Deckenbau	4	Deckenbau
5	Stützenbau	5	Stützenbau	5	Stützenbau

Höhenkote: ± 0.00 = OKFFB EG = +156,80 ü. NN

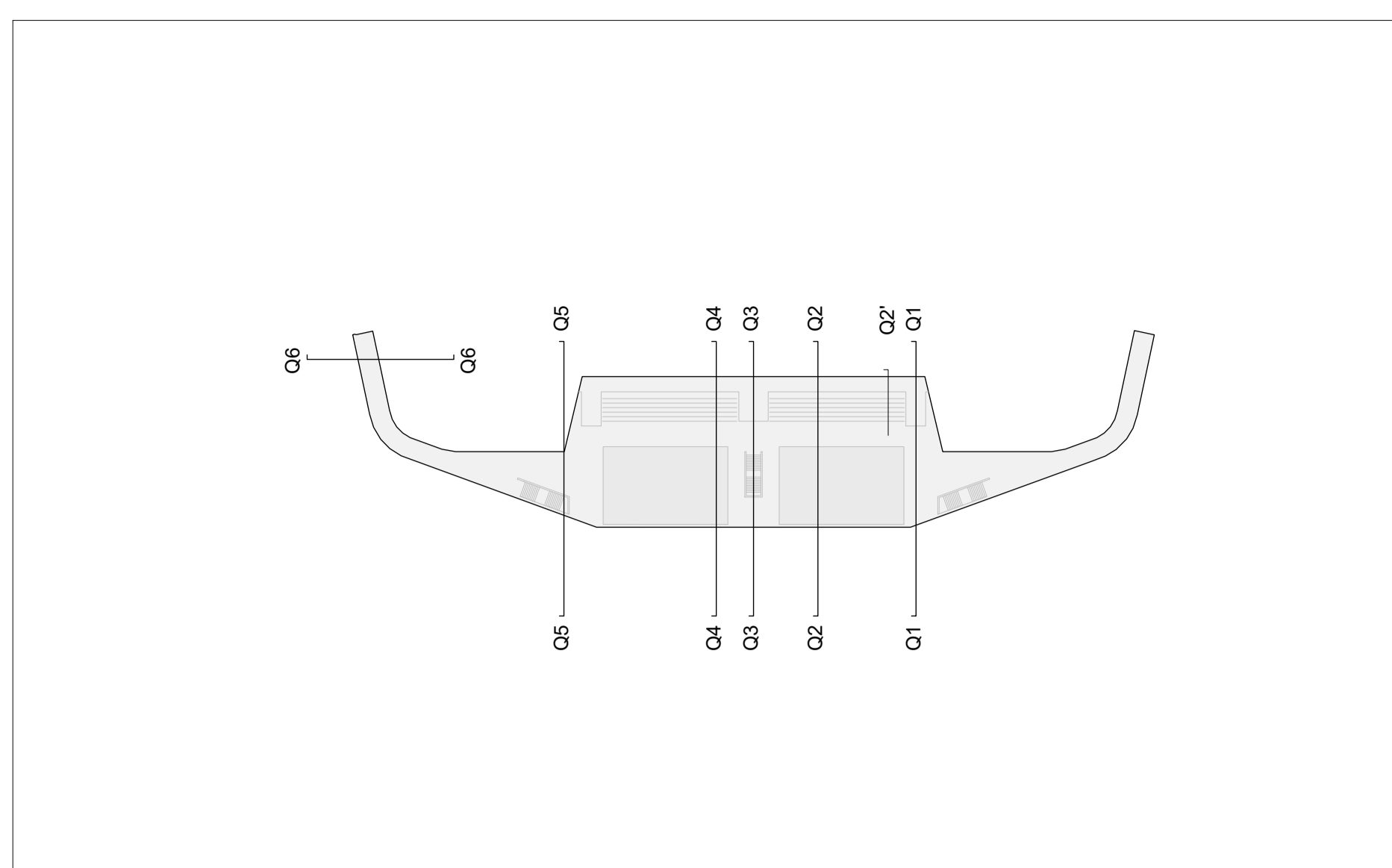
Entwurfsplan 01	je/gv	23-09-2024	01
<p>Lehmann Architekten BDA DWB</p> <p>Projekt: Sportpark Süd Offenburg</p> <p>Standort: Stadt Offenburg, Fachbereich 5 - Hochbau, Grünflächen und Umweltschutz, Wilhelmstraße 12, D-77654 Offenburg</p> <p>STN - Stadion Grundriss Dachtragwerk - Planteil A</p> <p>1:100 841/841 je/gv 01-07-2024</p> <p>LA 8,7,5 0,3 1,0 0,1 EW GR DT 1,0 0,0 A</p>			

Raumstempel		Wandbezeichnung	
1	Systembau	1	Wandbau
2	Bauweise	2	Schallschutzanforderung R _w
3	Etage	3	Wandbezeichnung
4	Deckenbau	4	Deckenbau
5	Stützenbau	5	Wandnummer

Baukataloge		Deckenaufbau		Dachaufbau	
1	Systembau	1	Systembau	1	Systembau
2	Bauweise	2	Bauweise	2	Bauweise
3	Etage	3	Etage	3	Etage
4	Deckenbau	4	Deckenbau	4	Deckenbau
5	Stützenbau	5	Stützenbau	5	Stützenbau

Höhenkote: ± 0.00 = OKFFB EG = +156,80 ü. NN

Entwurfsplan 01	je/gv	23-09-2024	01
<p>Lehmann Architekten BDA DWB</p> <p>Projekt: Sportpark Süd Offenburg</p> <p>Standort: Stadt Offenburg, Fachbereich 5 - Hochbau, Grünflächen und Umweltschutz, Wilhelmstraße 12, D-77654 Offenburg</p> <p>STN - Stadion Grundriss Dachtragwerk - Planteil B</p> <p>1:100 841/841 je/gv 01-07-2024</p> <p>LA 8,7,5 0,3 1,0 0,1 EW GR DT 1,0 0,0 B</p>			



Raumtypen		Wandbezeichnung	
STU0.05	Umschließende Bauteile im Erdgeschoss	W1	Wand
STU0.06	Umschließende Bauteile im Obergeschoss	W2	Wand
STU0.07	Umschließende Bauteile im Untergeschoss	W3	Wand
STU0.08	Umschließende Bauteile im Keller	W4	Wand
STU0.09	Umschließende Bauteile im Dachgeschoss	W5	Wand
STU0.10	Umschließende Bauteile im Außenbereich	W6	Wand
STU0.11	Umschließende Bauteile im Innenbereich	W7	Wand
STU0.12	Umschließende Bauteile im Keller	W8	Wand
STU0.13	Umschließende Bauteile im Keller	W9	Wand
STU0.14	Umschließende Bauteile im Keller	W10	Wand
STU0.15	Umschließende Bauteile im Keller	W11	Wand
STU0.16	Umschließende Bauteile im Keller	W12	Wand
STU0.17	Umschließende Bauteile im Keller	W13	Wand
STU0.18	Umschließende Bauteile im Keller	W14	Wand
STU0.19	Umschließende Bauteile im Keller	W15	Wand
STU0.20	Umschließende Bauteile im Keller	W16	Wand
STU0.21	Umschließende Bauteile im Keller	W17	Wand
STU0.22	Umschließende Bauteile im Keller	W18	Wand
STU0.23	Umschließende Bauteile im Keller	W19	Wand
STU0.24	Umschließende Bauteile im Keller	W20	Wand
STU0.25	Umschließende Bauteile im Keller	W21	Wand
STU0.26	Umschließende Bauteile im Keller	W22	Wand
STU0.27	Umschließende Bauteile im Keller	W23	Wand
STU0.28	Umschließende Bauteile im Keller	W24	Wand
STU0.29	Umschließende Bauteile im Keller	W25	Wand
STU0.30	Umschließende Bauteile im Keller	W26	Wand
STU0.31	Umschließende Bauteile im Keller	W27	Wand
STU0.32	Umschließende Bauteile im Keller	W28	Wand
STU0.33	Umschließende Bauteile im Keller	W29	Wand
STU0.34	Umschließende Bauteile im Keller	W30	Wand
STU0.35	Umschließende Bauteile im Keller	W31	Wand
STU0.36	Umschließende Bauteile im Keller	W32	Wand
STU0.37	Umschließende Bauteile im Keller	W33	Wand
STU0.38	Umschließende Bauteile im Keller	W34	Wand
STU0.39	Umschließende Bauteile im Keller	W35	Wand
STU0.40	Umschließende Bauteile im Keller	W36	Wand
STU0.41	Umschließende Bauteile im Keller	W37	Wand
STU0.42	Umschließende Bauteile im Keller	W38	Wand
STU0.43	Umschließende Bauteile im Keller	W39	Wand
STU0.44	Umschließende Bauteile im Keller	W40	Wand
STU0.45	Umschließende Bauteile im Keller	W41	Wand
STU0.46	Umschließende Bauteile im Keller	W42	Wand
STU0.47	Umschließende Bauteile im Keller	W43	Wand
STU0.48	Umschließende Bauteile im Keller	W44	Wand
STU0.49	Umschließende Bauteile im Keller	W45	Wand
STU0.50	Umschließende Bauteile im Keller	W46	Wand
STU0.51	Umschließende Bauteile im Keller	W47	Wand
STU0.52	Umschließende Bauteile im Keller	W48	Wand
STU0.53	Umschließende Bauteile im Keller	W49	Wand
STU0.54	Umschließende Bauteile im Keller	W50	Wand
STU0.55	Umschließende Bauteile im Keller	W51	Wand
STU0.56	Umschließende Bauteile im Keller	W52	Wand
STU0.57	Umschließende Bauteile im Keller	W53	Wand
STU0.58	Umschließende Bauteile im Keller	W54	Wand
STU0.59	Umschließende Bauteile im Keller	W55	Wand
STU0.60	Umschließende Bauteile im Keller	W56	Wand
STU0.61	Umschließende Bauteile im Keller	W57	Wand
STU0.62	Umschließende Bauteile im Keller	W58	Wand
STU0.63	Umschließende Bauteile im Keller	W59	Wand
STU0.64	Umschließende Bauteile im Keller	W60	Wand
STU0.65	Umschließende Bauteile im Keller	W61	Wand
STU0.66	Umschließende Bauteile im Keller	W62	Wand
STU0.67	Umschließende Bauteile im Keller	W63	Wand
STU0.68	Umschließende Bauteile im Keller	W64	Wand
STU0.69	Umschließende Bauteile im Keller	W65	Wand
STU0.70	Umschließende Bauteile im Keller	W66	Wand
STU0.71	Umschließende Bauteile im Keller	W67	Wand
STU0.72	Umschließende Bauteile im Keller	W68	Wand
STU0.73	Umschließende Bauteile im Keller	W69	Wand
STU0.74	Umschließende Bauteile im Keller	W70	Wand
STU0.75	Umschließende Bauteile im Keller	W71	Wand
STU0.76	Umschließende Bauteile im Keller	W72	Wand
STU0.77	Umschließende Bauteile im Keller	W73	Wand
STU0.78	Umschließende Bauteile im Keller	W74	Wand
STU0.79	Umschließende Bauteile im Keller	W75	Wand
STU0.80	Umschließende Bauteile im Keller	W76	Wand
STU0.81	Umschließende Bauteile im Keller	W77	Wand
STU0.82	Umschließende Bauteile im Keller	W78	Wand
STU0.83	Umschließende Bauteile im Keller	W79	Wand
STU0.84	Umschließende Bauteile im Keller	W80	Wand
STU0.85	Umschließende Bauteile im Keller	W81	Wand
STU0.86	Umschließende Bauteile im Keller	W82	Wand
STU0.87	Umschließende Bauteile im Keller	W83	Wand
STU0.88	Umschließende Bauteile im Keller	W84	Wand
STU0.89	Umschließende Bauteile im Keller	W85	Wand
STU0.90	Umschließende Bauteile im Keller	W86	Wand
STU0.91	Umschließende Bauteile im Keller	W87	Wand
STU0.92	Umschließende Bauteile im Keller	W88	Wand
STU0.93	Umschließende Bauteile im Keller	W89	Wand
STU0.94	Umschließende Bauteile im Keller	W90	Wand
STU0.95	Umschließende Bauteile im Keller	W91	Wand
STU0.96	Umschließende Bauteile im Keller	W92	Wand
STU0.97	Umschließende Bauteile im Keller	W93	Wand
STU0.98	Umschließende Bauteile im Keller	W94	Wand
STU0.99	Umschließende Bauteile im Keller	W95	Wand
STU0.100	Umschließende Bauteile im Keller	W96	Wand

Höhenkote: ± 0.00 = OKFFB EG = +156.80 0.0 NN

Einwurfplan 01

23-09-2024

01

Lehmann Architekten GmbH

Margaretenstraße 17

D-10179 Berlin

Tel. +49 30 472932-0

Fax +49 30 472932-99

www.lehmann-architekten.de

info@lehmann-architekten.de

Lehmann Architekten

BDA | DWB

Sportpark Süd Offenburg

Stadt Offenburg

Fachbereich 5 - Hochbau, Grünflächen und Umweltschutz

Wilhelmstraße 12, D-77654 Offenburg

STN - Stadion | Schritte

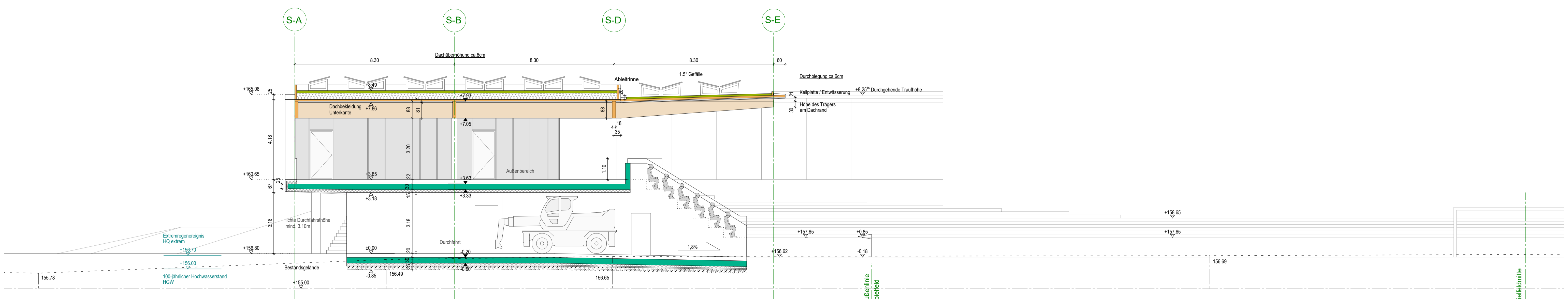
1:100

1189/841

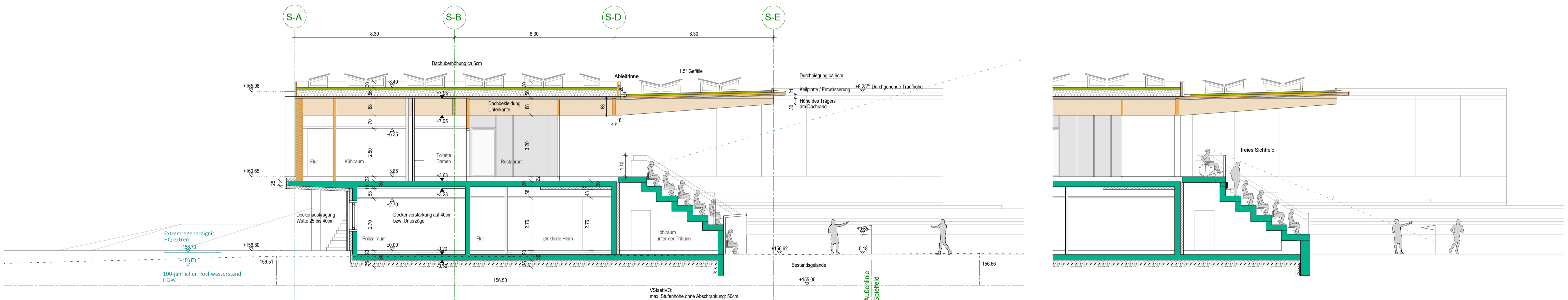
gV

24-07-2024

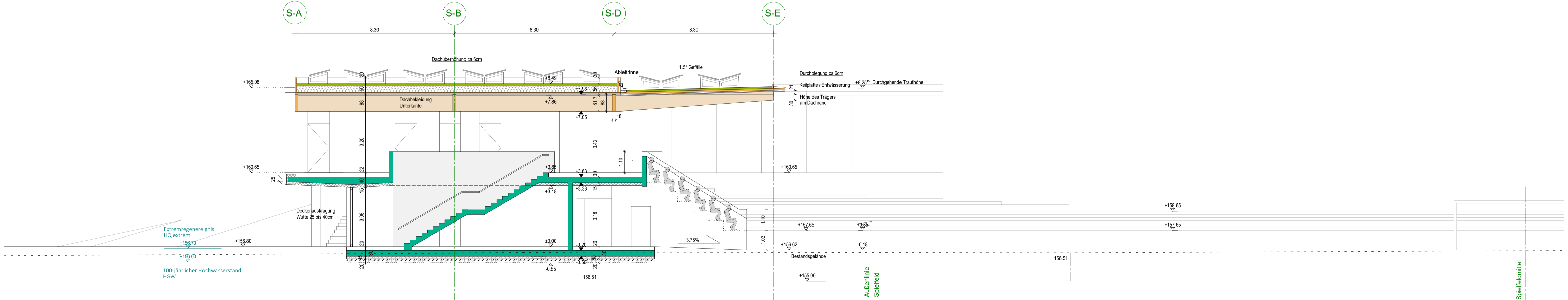
L | A | B | 7 | 5 | 0 | 3 | 1 | 3 | 0 | 1 | E | W | S | I | N | A | L | 1 | 0 | 0



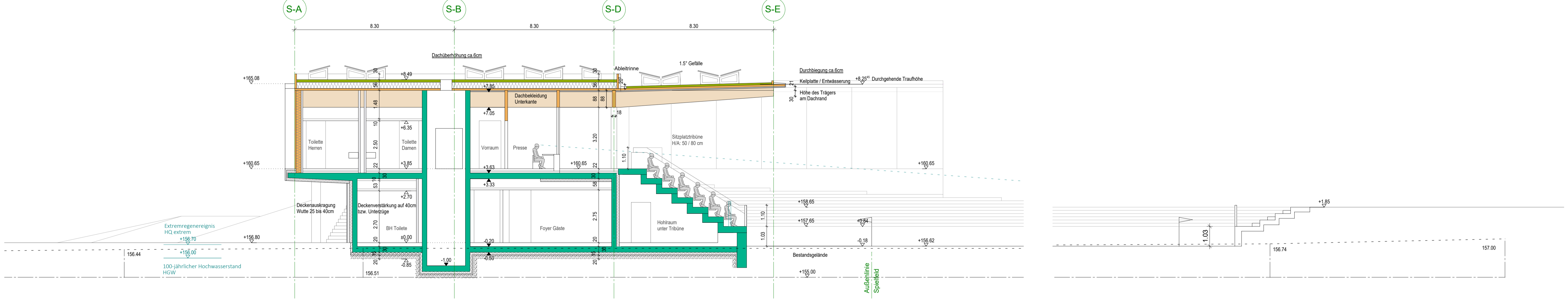
Schnitt Q1 - Q1



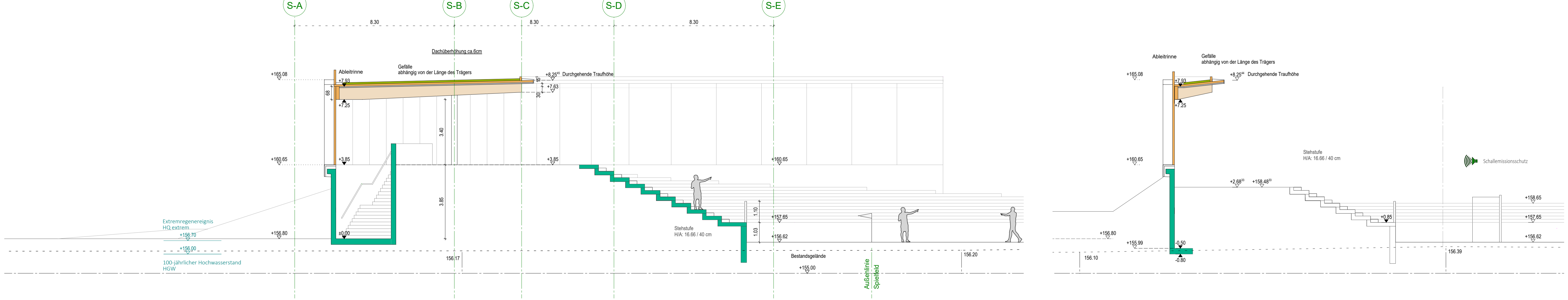
Schnitt Q2' - Q2'



Schnitt Q3 - Q3

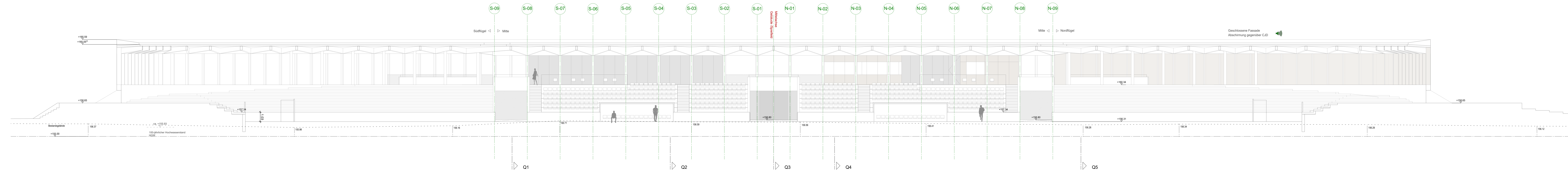
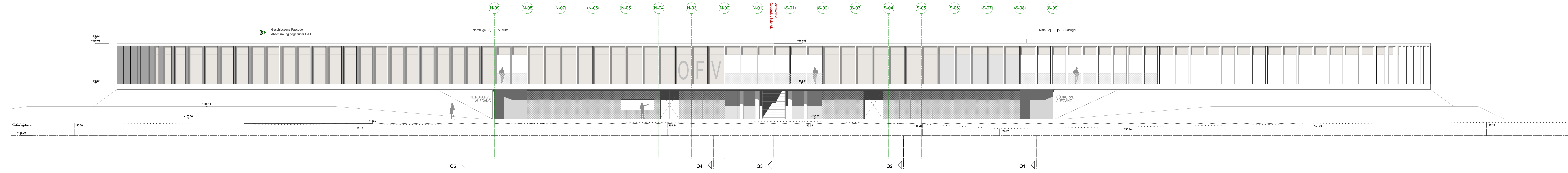


Schnitt Q4 - Q4



Schnitt Q5 - Q5

Schnitt Q6 - Q6



Raumstempel		Raumstempel	
ITN-00.02	Ri. Raumnummer	A. URB	Untere Rohdecke in m
UR-00.01	Raumbezeichnung	A. LKD	Untere Fertigdecke in m
UR-00.02	Raumbezeichnung	A. LK	Untere Fertigdecke in m
UR-00.03	Fußbodenaufbau Bauartbezug	V. OKFB	Oberkante Fertigfußboden in m
UR-00.04	Deckenaufbau Bauartbezug	M. OKFB	Oberkante Fertigfußboden in m

Linientypen		Wandbezeichnungen	
-----	Bauteile vor/unter der Schnittlinie	1	Wandtyp
-----	Bauteile hinter/über der Schnittlinie	2	Wandtyp
		3	Wandtyp

Bauteilkataloge		Bauteilkataloge		Bauteilkataloge	
OKFB-01	1 auf Bauteil	OKFB-01	1 auf Bauteil	OKFB-01	1 auf Bauteil
UR-01	2 auf Bauteil	UR-01	2 auf Bauteil	UR-01	2 auf Bauteil
UR-02	3 auf Bauteil	UR-02	3 auf Bauteil	UR-02	3 auf Bauteil

Legende - Zeichen	
[Symbol]	Holz
[Symbol]	mineral. Dämmung
[Symbol]	Beton
[Symbol]	Wärmedämmung
[Symbol]	Trockenbau

Legende - Kürzel					
AHD	Abhangdecke	IL	Öffnungen im Lichten	BA	Brandabschnitt
WD	Wärmedämmung	AK	Außenkante	BW	Brandwand
SB	Sichtbeton	IK	Innenkante	RA	Rauchabschnitt
RWA	Rauch- und Wärmeabzug	UK	Vordachkante	RD	rauchdicht ohne Anforderung an Feuerwiderstandsdauer
BE	Bodeneinsparung	RH	Raumhöhe (OKFB - LKRD)	F30	feuerhemmend
DA	Dachablauf	LH	Lichte Höhe	F90	feuerbeständig
REV	Revisionsöffnung	OKFB	Oberkante Fertigfußb.	DT	Tür dichtschließend
M	Mittepunkt	OKFB	Oberkante Rohfußb.	T30	Tür feuerhemmend
BRH	Brüninghöhe roh ab OKFB	OKRD	Oberkante Rohdecke	RS	Rauchschutzur
		LKRD	Unterkante Rohdecke	T30	Tür feuerhemmend
		LIZ	Unterzug	T30-RS	Tür feuerhemmend mit Rauchschutz
		UEZ	Überzug		

Höhenkote: ± 0.00 = OKFB EG = +105,80 u. NN

Entwurfsplanung Stand EW-01 gv 26-09-2024 01

Lehmann Architekten GmbH | Magerstrasse 17 | 76309 Heilbronn | Tel. 07141 30971-0 | www.lehmann-architekten.de

Lehmann Architekten
BDA | DWB

Sportpark Süd Offenburg
Stadt Offenburg
Fachbereich 5 - Hochbau, Grünflächen und Umweltschutz
Wilhelmstraße 12, D-77654 Offenburg

STN - Stadion | Schnitte
Maßstab: Plangröße | Datum Erstellung: 01-07-2024

Plan Nr.: LA_8175_0314_01_EW_SNA_L_1010

Unterstrich Bauelement | Unterstrich Architekt