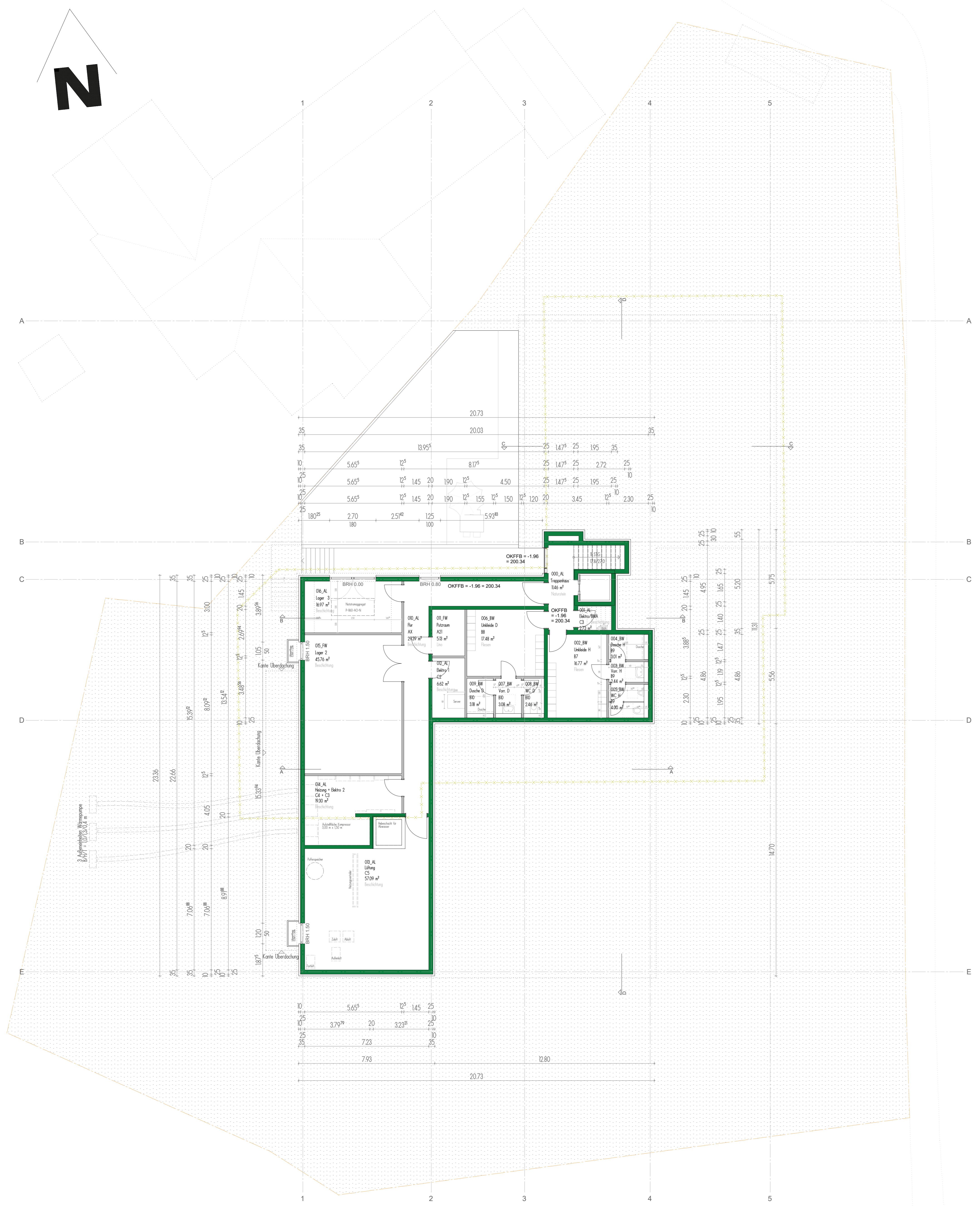


Neubau - Stahlbeton	Neubau - Mauerwerk	Neubau - Holzbau tragend	Neubau - Holzbau nicht tragend
Neubau - Installationswand	Neubau - Trockenbau		

Legende - Zeichen



Bauherr Stadt Offenburg 77664 Offenburg	Neubau Feuerwehrhaus Rebland D-77654 OG - Zell-Weerbach		
H-L-S Vertec GmbH	Tullastr. 17 D-77555 Erlenheim		
Elektro NP Real Estate GmbH	Im Mühlgraben 1 D-77716 Fließloch		
Tragwerksplanung wh - p GmbH	Curlestr. 2 D-70563 Stuttgart		
Lehmann Architekten GmbH	Franz-L-Mery-Strasse 5 D-77654 Offenburg	Tel: 0781-93248-0 Fax: 0781-93248-99	www.lehmann-architekten.de info@lehmann-architekten.de

Lehmann Architekten
BDA | DWB

Projekt Neubau Feuerwehrhaus Rebland			
Bauherr Stadt Offenburg			
Planinhalt, Maßstab Grundriss Untergeschoss M 1:100			
Projekt Nr./Index 906_202	Plangröße 900/760	Gez./Bearbeiter lbe	Datum 18-10-2024