

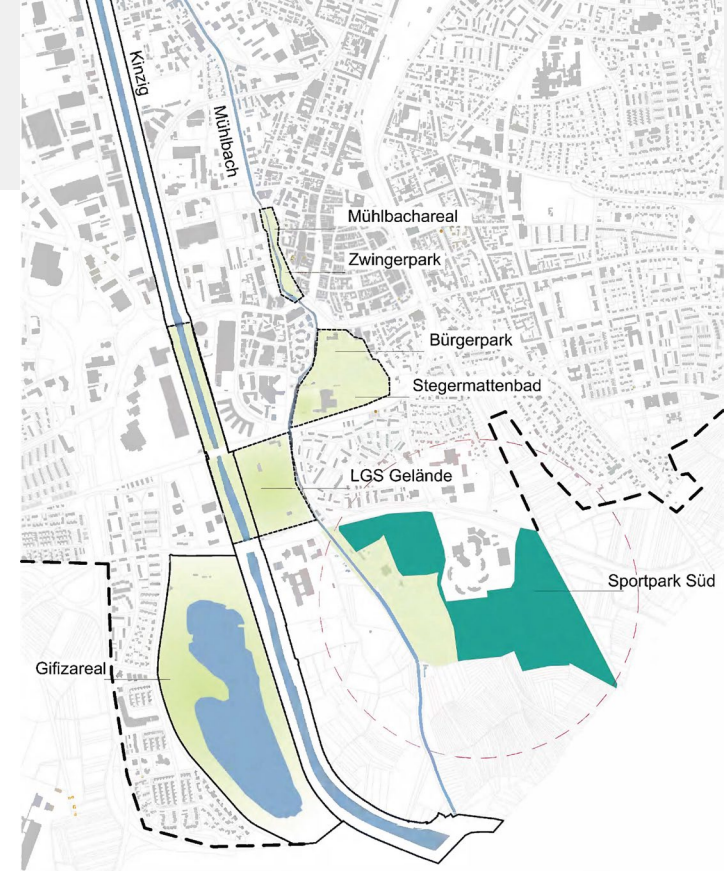
Zwischenpräsentation der Entwurfsplanung

Rückblick

März 2023	Preisgericht zum einstufigen Wettbewerb
Juli 2023	VGW, Beauftragung ARGE SassGlässer/Kubus mit LehmannArchitekten mit Planung LP1-5
Bis Anf. 2024	Überarbeitung Wettbewerbsentwurf, Beauftragung Fachplanung und Verkehrsplanung
Bis Juni 2024	Vorentwurfsplanung mit Kostenschätzung zum Realisierungsteil und 1. Bauabschnitt
Im Sommer 2024	Offenlage B-Plan Im Grien (Neubau Gartenanlage)
Im Herbst 2024	Ausführung erste projektbezogene Artenschutzmaßnahmen, Wasserrechtlicher Antrag
Dezember 2024	Zwischenstand Entwurfsplanung zum 1. Bauabschnitt

Einordnung

- **Ca. 20ha großen SportPark am Südring schaffen**
- Ensemble Bürgerpark - Kinzigpark/LGS – Sportpark – Gifiz
- Verbindungsadern Kinzig und Mühlbach
- Vereinsgebundene bestehende und neue Anlagen (OFV, ETSV, DJK ..) bündeln sowie öffentliche Freizeitsportelemente anbieten
- Sporttreibenden aller Niveaustufen, Familien und auch Gästen der Stadt ein sehr attraktives Angebot anbieten
- Konzept des Parks „Symbiose aus Sport und Natur“
(extensiv/intensive Flächennutzung)





LGS-Gelände heute



Sportpark –Gelände heute

Sportpark Süd



1. Stadion KH OFV (Fußball)
2. Trainingsgelände OFV
3. Trainingsgebäude OFV
4. Stadionvorplatz mit Baumbeeten
5. Sportpromenade Eingang West
6. Ökologische Parklandschaft
7. Sukzessionsbereich für Naturschutz
8. Parkweg und Finnenbahn mit öffentlichen Aktivpunkten (Calisthenics u.a.)
9. Kalthalle im Park
10. Skateplatz und Boulderblock
11. Haus des Sports
12. Hochschulgebäude (sports motion lab)
13. ETSV-Stadion (Bestand) (Leichtathletik und Hockey)
14. Sporthalle DJK (Bestand) und Sportplatz DJK (Sanierung)

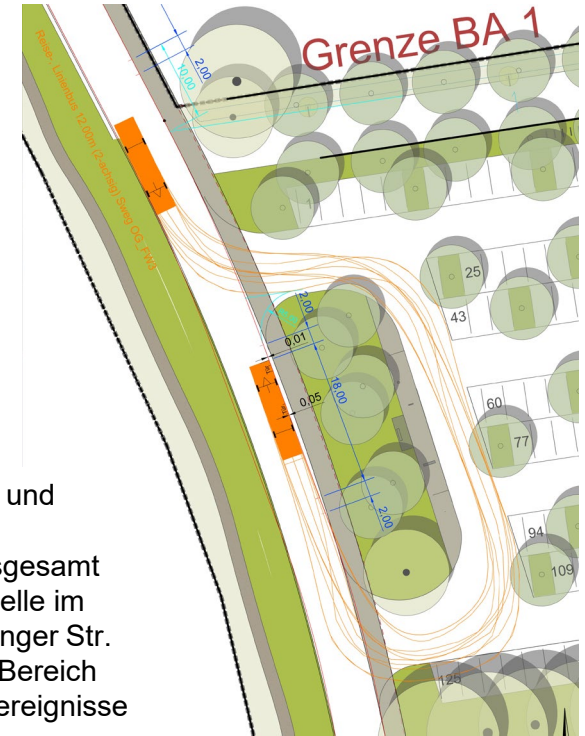
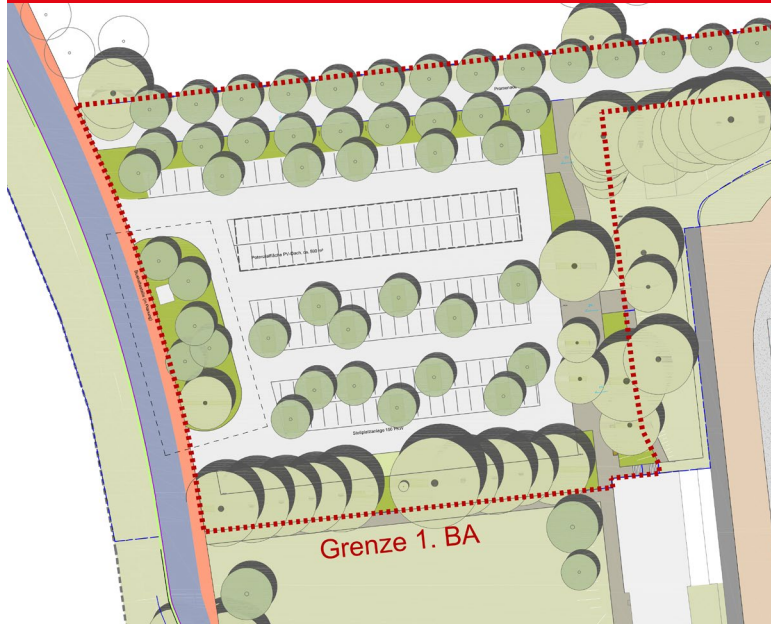
Blau: 1. BA

Was bedeutet Sportpark Süd?

Zwischenstand Entwurf

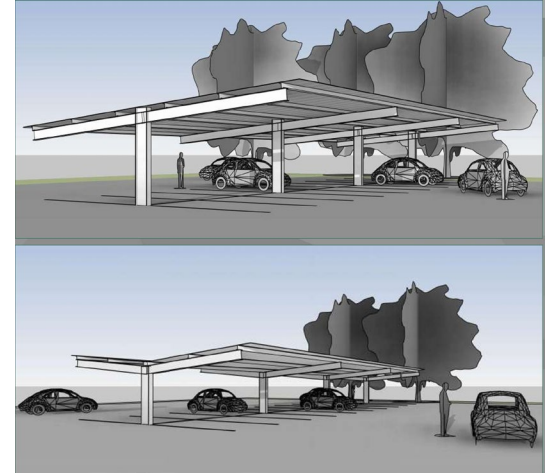


Parkplatz + Bushalt



- Erhalt südliche Baum- und Stellplatzreihe
- Ca. 150 Stellplätze insgesamt
- Anordnung Bushaltestelle im Frontbereich zur Zähringer Str.
- 2. Bedarfshalt Bus im Bereich Zähringerstr. für Großereignisse

Photovoltaik in den Freianlagen



- Angestrebte Verteilung der PV-Flächen (parkplatzbedingt)
- Ca. 500 m² PV-Fläche im Parkplatzbereich
- Ca. 360 m² PV-Fläche im Vorplatzbereich Stadion
- Ca. 140 m² PV-Fläche auf den Dächern Stadion- u. Trainingsgebäude
- Serienfertige Ausführung durch Fachplaner vorgeschlagen

- **Abschnitt 1**
Zähringer Straße bis
zum Parkplatz
- **Abschnitt 2**
Vom Parkplatz bis
zum südlichen Ende /
Kreuzung
Verbindungsstraße
Ortenberg
- **Abschnitt 3**
Verbindungsstr.
Südlich vom
Schaiblestadion
- **Abschnitt 4**
Umverlegung am
neuen Kunstrasen
Mit Gasleitung

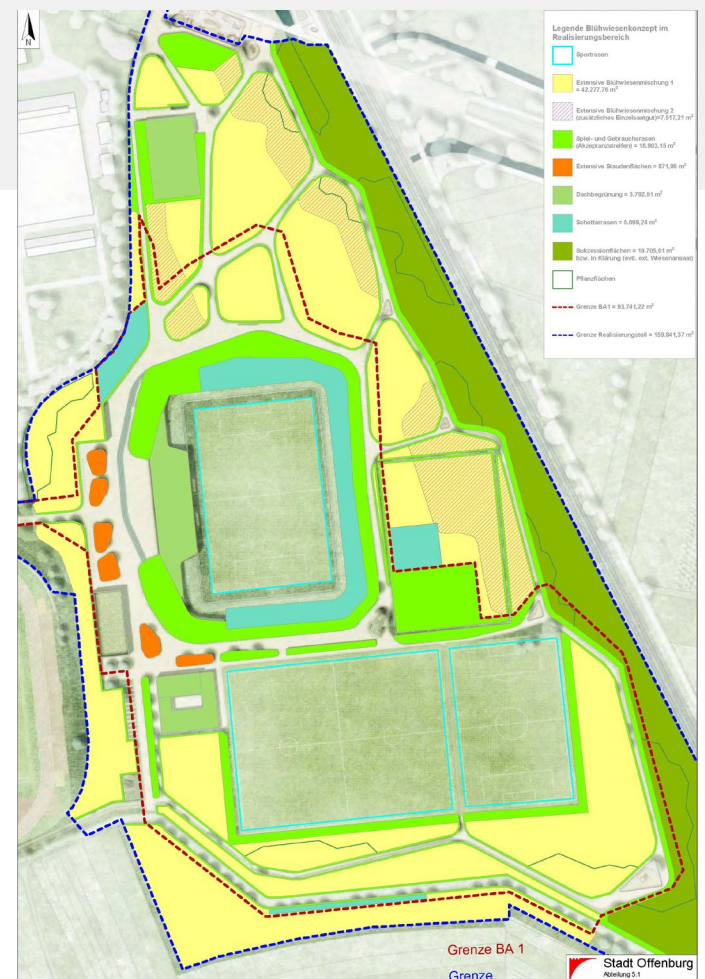


Ausbau Äußere Erschließung

Wiesenkonzep

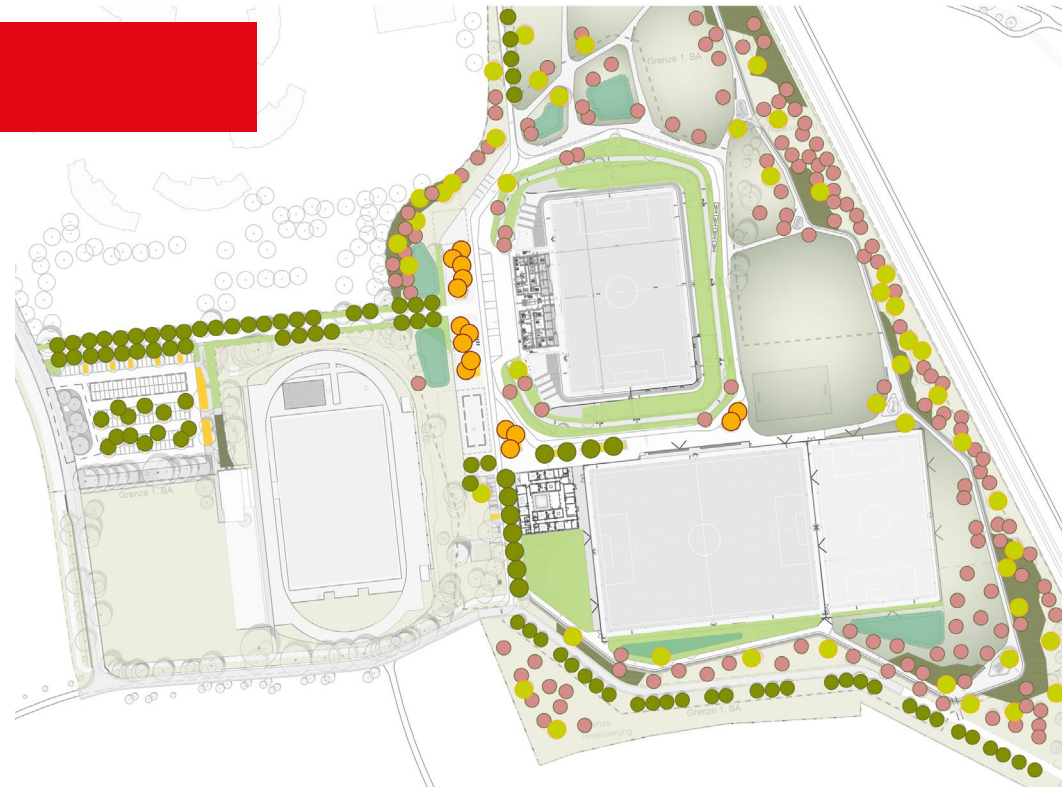
Großflächige, **artenreiche Blühwiesen** (im Plan **GELB**) mit regionalem Saatgut werden um die Sportanlagen im Park angelegt. Die landwirtschaftlich genutzten Bestandsflächen werden ökologisch aufgewertet.

Mittelgrün = Sportrasen
Hellgrün = Spiel- und Gebrauchsrasen
Blaugrün = Schotterrasen
Olivgrün = Sukzessionsflächen
Orange = extensive Staudenbeete

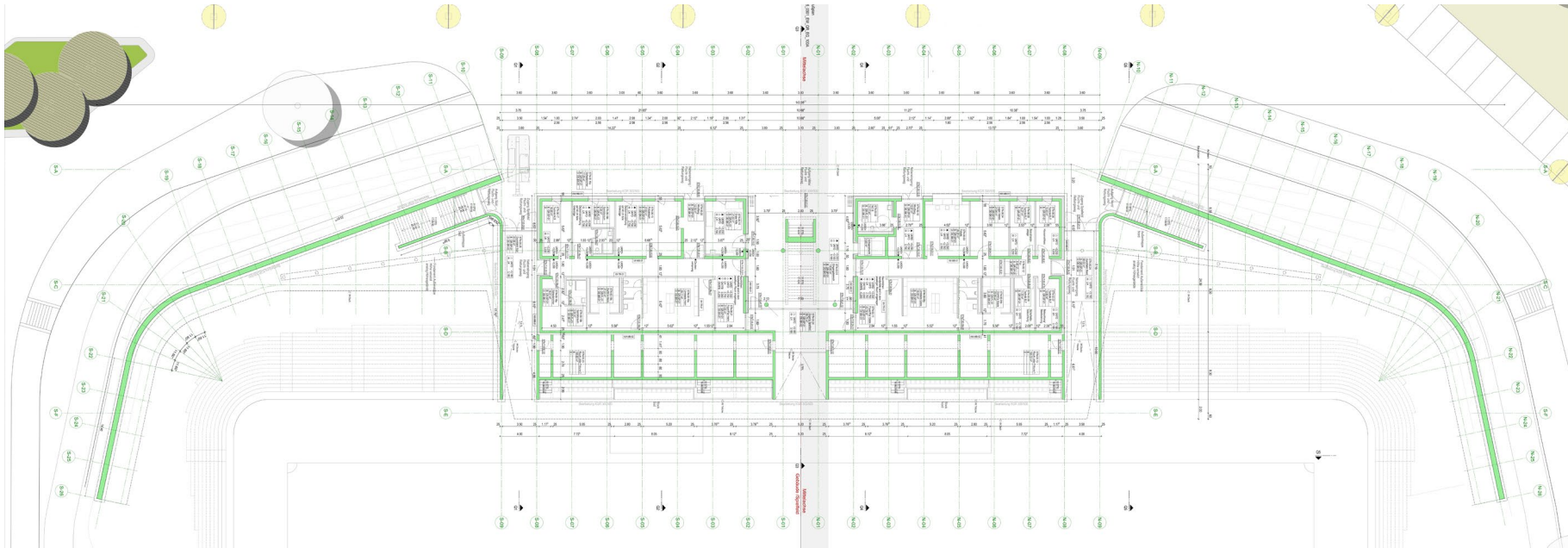


Baumkonzept

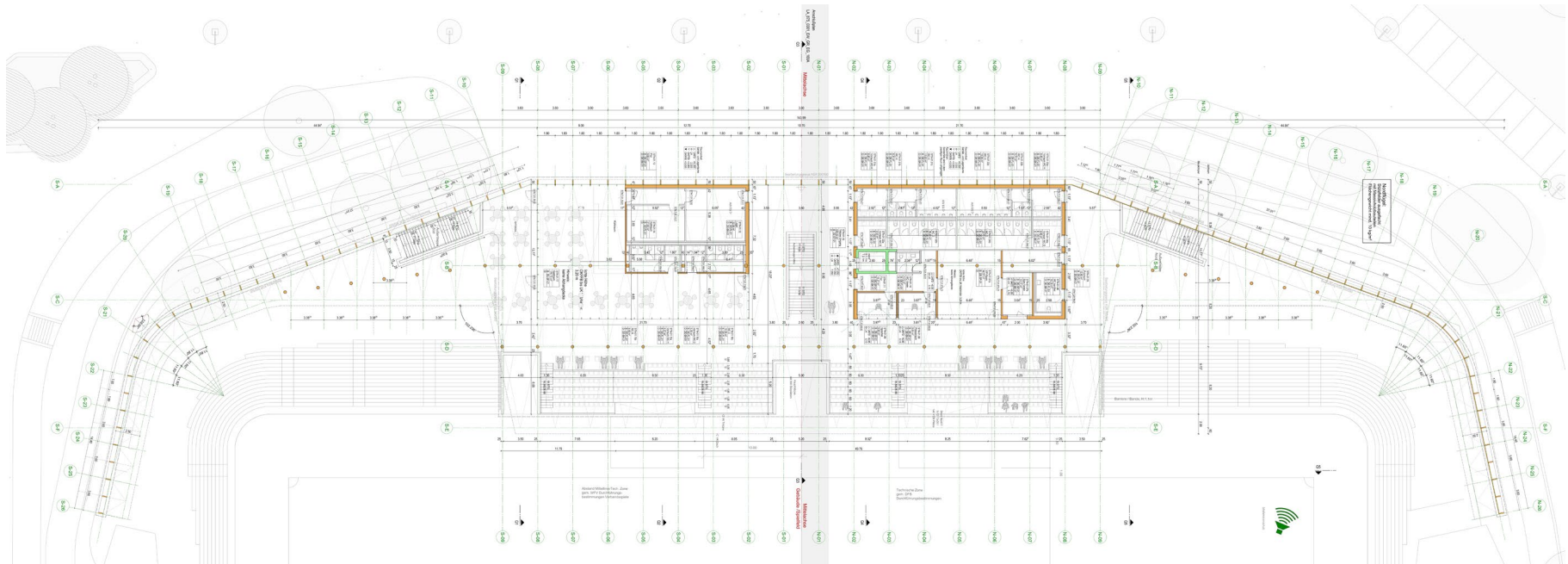
- Das Pflanzkonzept sieht mehrstämmige Solitärgehölze, Klimabäume, eine große Anzahl an Obstgehölzen sowie heimische Laubbäume vor.
- Arten- und Sortenauswahl ist in Bearbeitung; Konzentrierung der Obstgehölze im südlichen Bereich (Pflege durch Verein BUO wird angestrebt)
- Stärkerer Schwerpunkt auf Klimagehölze
- Einarbeitung Erfahrungen und Abstimmung mit Baumschau TBO
- Pflanzungen
 - ca. 170 Gehölze im 1.BA
 - ca. 450 Gehölze im Realisierungsbereich insgesamt



Stadion Grundriss EG



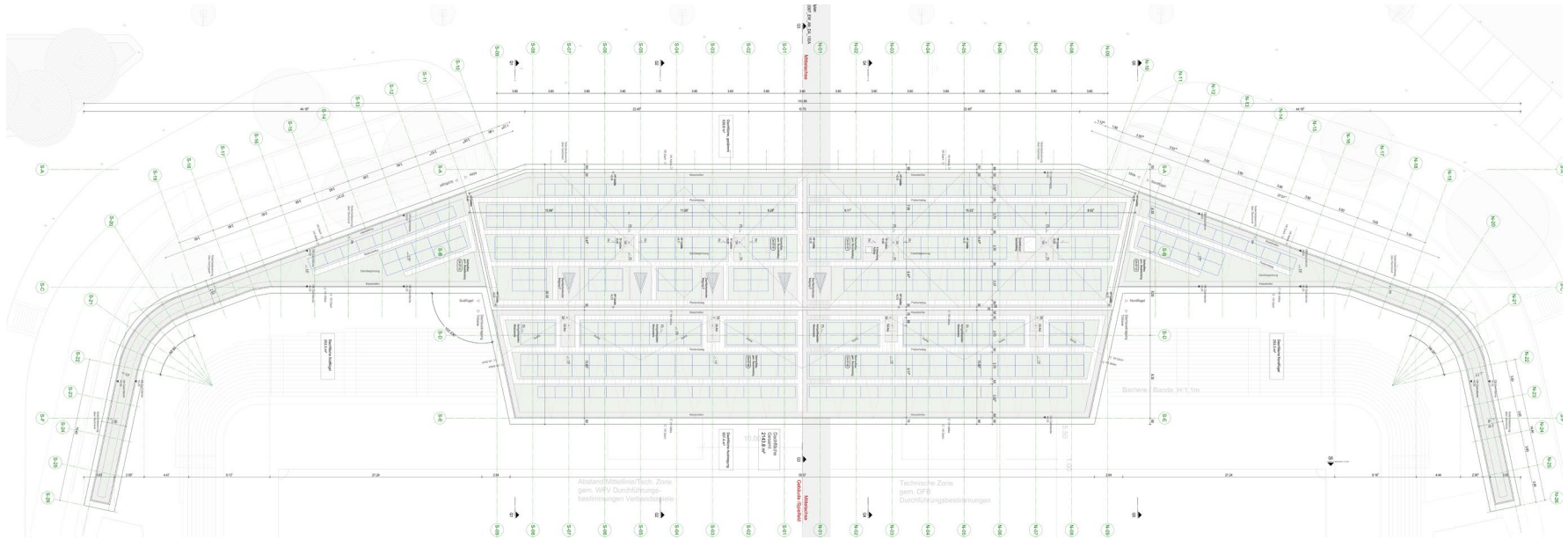
Stadion Grundriss OG



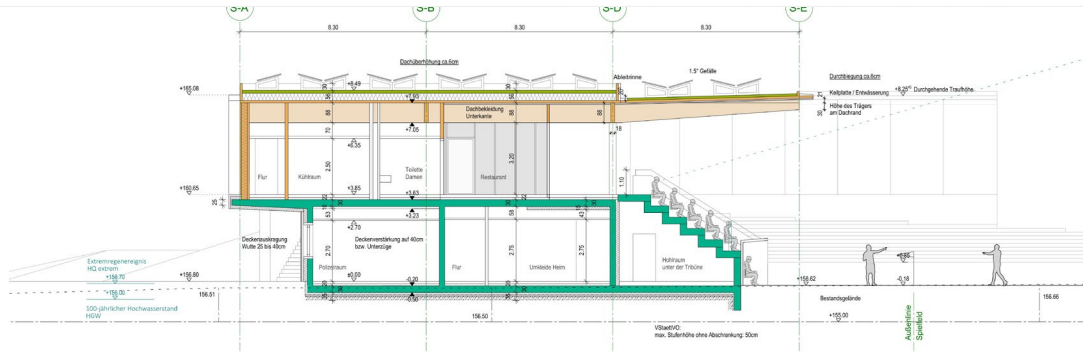
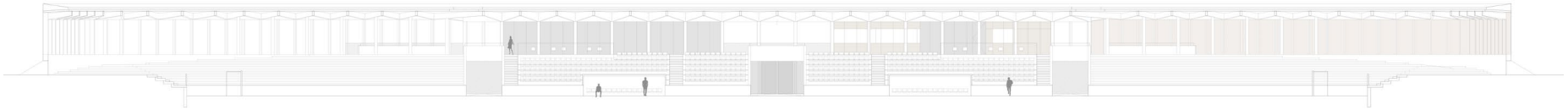
Projektvorstellung im Haupt- und Bauausschuss am 02.12.2024

FB 5 Hochbau, Grünflächen und Umweltschutz – 2024/12

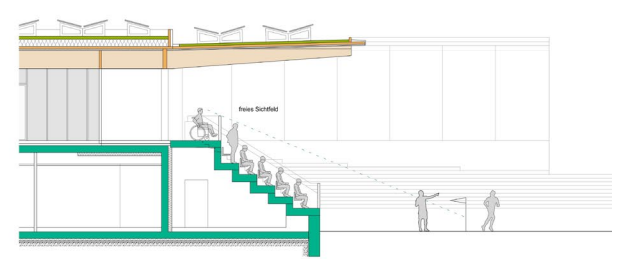
Stadion Dachaufsicht mit PV



Stadion Schnitte

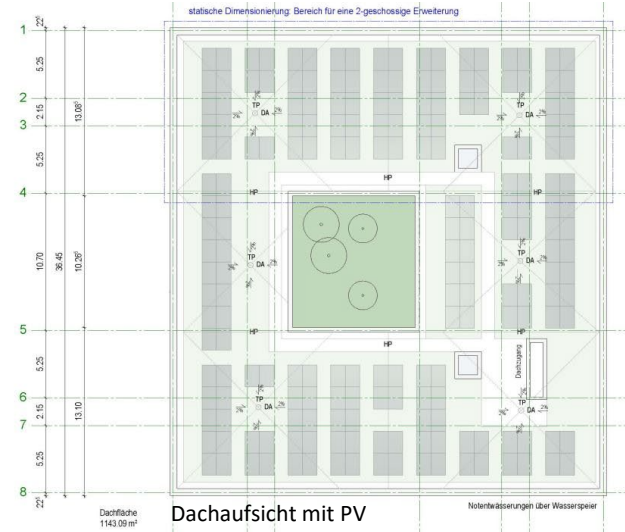
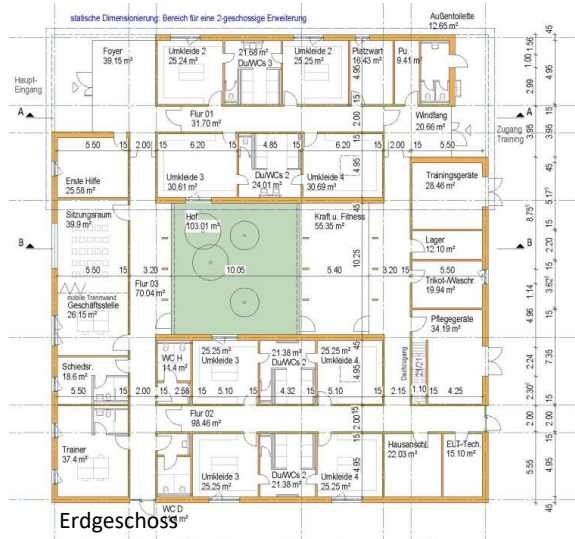


Schnitt Q2 - Q2



Schnitt Q2' - Q2

Trainingsgebäude „eingeschossig“



Beteiligungen

- OFV
- ETSV
- CJD
- TBO
- Baumschau
- Hochschule
- Sportentwicklungsplanung
- LRA – Boden-, Grundwasser- und Naturschutz
 - Feuerwehr
- BadenovaNetze
- Regionalverband

Zeitplan bis 2028

Jan/Febr. 2025	Finale Abstimmungen zur Entwurfsplanung
Febr/März 2025	Offenlage B-Plan Sportpark
März/April 2025	HBA/GR – Vorstellung Entwurfsplanung 1. BA mit vs. Baubeschluss
März/April 2025	Baubeginn Gartenanlage Grien mit Umzug der Pächter im Herbst 2025
Ab Frühjahr 2025	Durchführung Artenschutzmaßnahmen
Frühj./Som. 2025	Baugenehmigung
Frühj.-Herbst 2025	Baubeginn Ausbau Zähringer Abschnitt 1 und 4 mit Verlegung Gasleitung
Frühjahr 2026	Baubeginn Sportpark Süd 1. Bauabschnitt
Sommer 2028	Aufnahme Spielbetrieb OFV im Sportpark