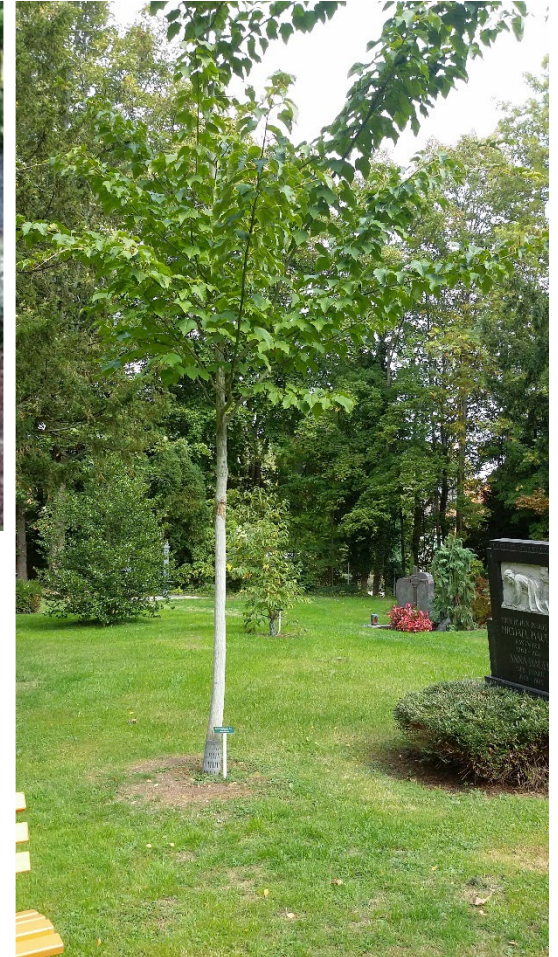


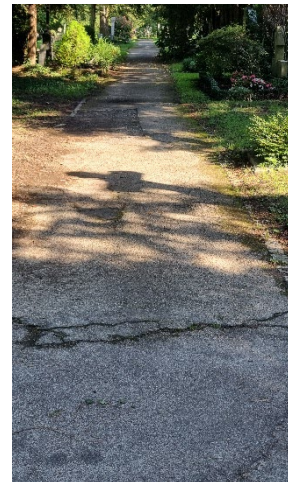


1. Der Baumbestand auf dem Waldbachfriedhof unterliegt einem Wandlungsprozess!
2. Die Infrastruktur des Friedhofs ist sanierungsbedürftig!
3. Die Nutzung des Friedhofs als Bestattungsort soll dauerhaft gesichert bleiben!

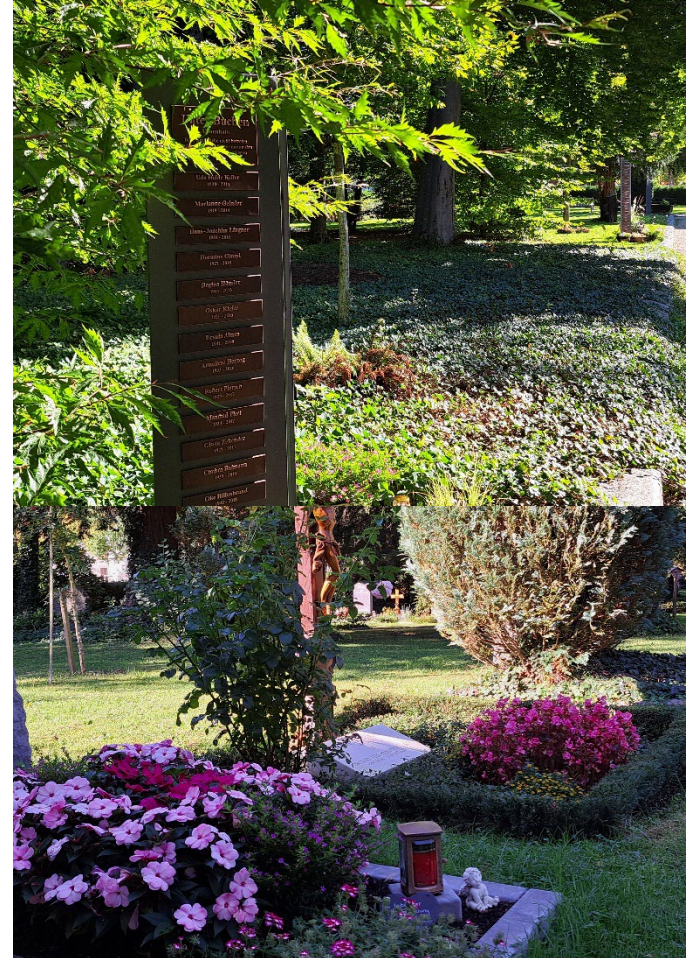
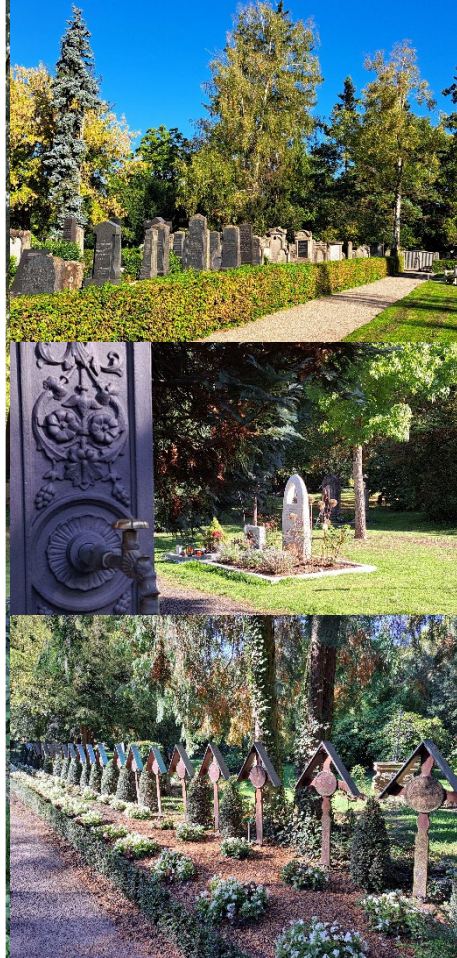
Der Baumbestand auf dem Waldbachfriedhof unterliegt einem Wandlungsprozess!



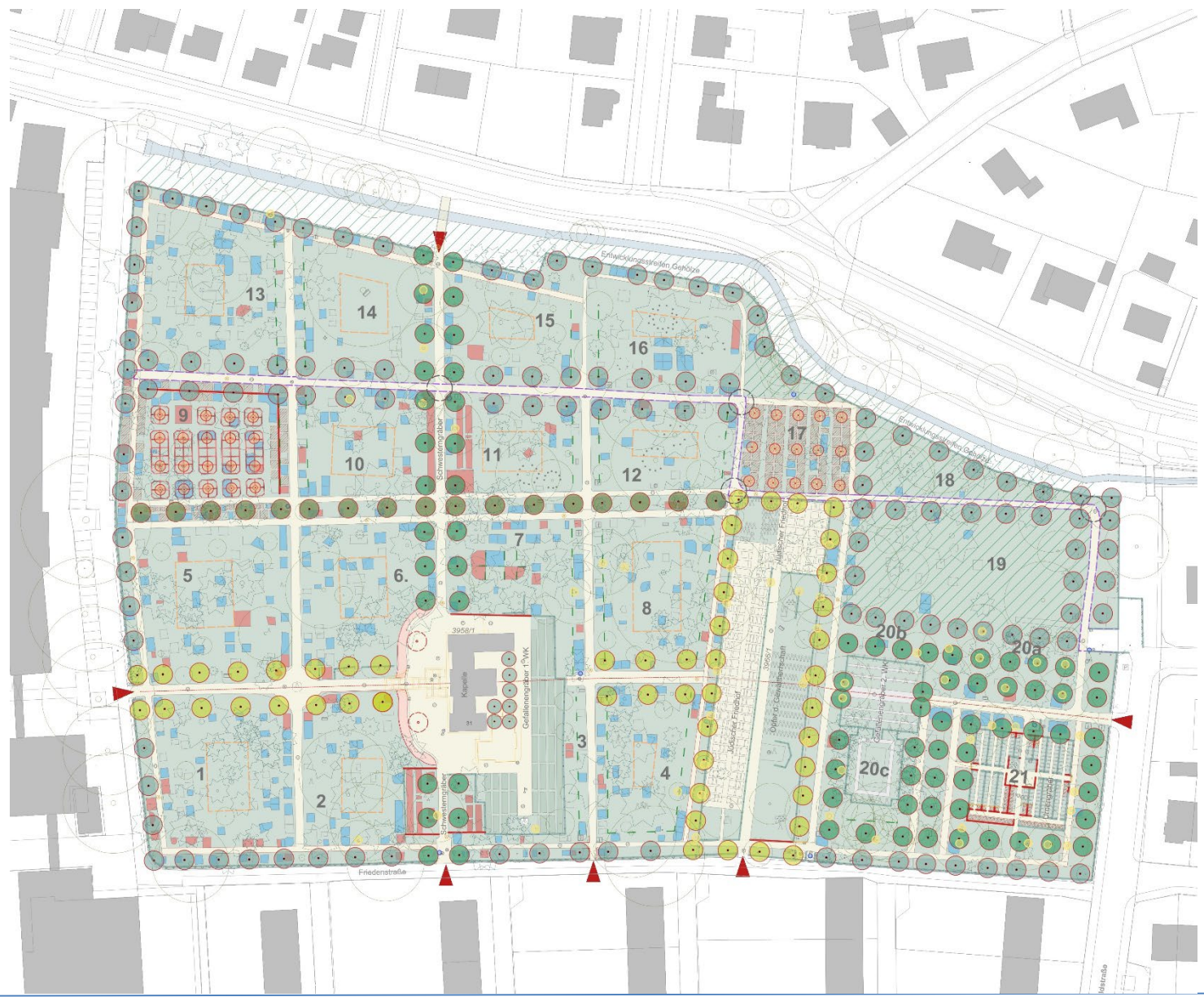
Die Infrastruktur des Friedhofs ist sanierungsbedürftig!



Die Nutzung des Friedhofs als Bestattungsort soll dauerhaft gesichert bleiben!



Zielplanung



Zielplanung - visualisiert



1. Der alte Baumbestand des Friedhofs ist zu erhalten und nicht neuen, aufwändigen Gestaltungsideen zu opfern.
2. Im Parkflegewerk ist die weitere Entwicklung im Sinne der Erhaltung und Verbesserung des Parkcharakters festzuschreiben.
3. Von den vorgeschlagenen Veränderungen in Grabfeld 1 mit einer Rekonstruktion der alten Wege und Einfassung mit Baumreihen soll abgesehen werden.
4. Der heutige Charakter des Friedhofes, der durch eine lockere Belegung der einzelnen Felder an den bestehenden Wegen geprägt ist, soll erhalten bleiben. Die Innenbereiche der Grabfelder sollen freigehalten werden.
5. Der Friedhof soll als Gesamtheit betrachtet und nicht in Park- und Bestattungsbereich unterteilt werden. Das Gleichgewicht als Park- und Bestattungsort soll gewahrt bleiben.



Planung/Abstimmung der Herbstpflanzung

Planung Bewässerungsinfrastruktur

Planung / Abstimmung Pflanzungen 2026



Zeit für Ihre Fragen

