

3. Quartal 2025

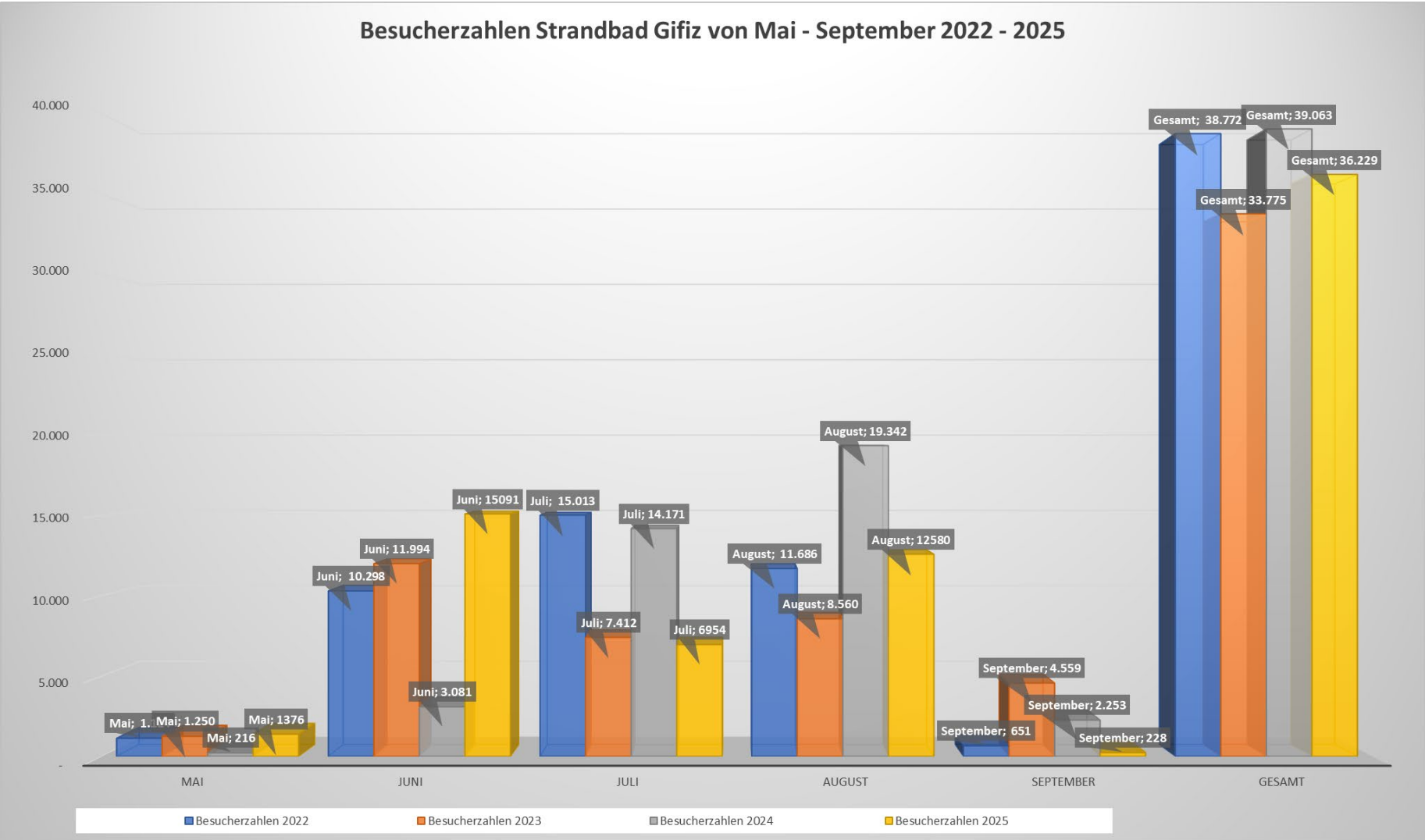


## TBO Gesamt

	<u>Vorl.</u> <u>IST</u> <u>2024</u>	<u>Plan</u> <u>2025</u>	<u>HR</u> <u>2025</u>
Umsatzerlöse	29.079	31.165	30.782
Sonstige Erträge+ILV	965	948	1.101
<b>SUMME BETRIEBLICHE ERTRÄGE</b>	<b>30.044</b>	<b>32.113</b>	<b>31.883</b>
Material- und Fremdleistungen	-13.270	-12.611	-13.304
Personalkosten	-17.312	-18.918	-18.983
Abschreibungen	-3.648	-3.471	-3.785
Sonstige betriebliche Aufwendungen	-1.739	-1.640	-1.632
<b>SUMME BETRIEBLICHE AUFWENDUNGEN</b>	<b>-35.969</b>	<b>-36.640</b>	<b>-37.704</b>
<b>BETRIEBSERGEBNIS</b>	<b>-5.925</b>	<b>-4.527</b>	<b>-5.821</b>
Beteiligungsergebnis	2.972	3.645	4.517
Zinssaldo	-864	-1.223	-1.102
<b>FINANZERGEBNIS</b>	<b>2.108</b>	<b>2.422</b>	<b>3.415</b>
<b>ERGEBNIS VOR STEUERN</b>	<b>-3.817</b>	<b>-2.105</b>	<b>-2.406</b>
Ertragsteuern	-361	-860	-600
<b><u>JAHRESFEHLBETRAG</u></b>	<b><u>-4.178</u></b>	<b><u>-2.965</u></b>	<b><u>-3.006</u></b>

# TBO – Strandbad

Besucherzahlen Strandbad Gifitz von Mai - September 2022 - 2025



## TBO – Projekte

### Bau Wildkammer – Verkaufswagen



# TBO – Projekte Kinzigstraße

## Sanierung Salzhalle



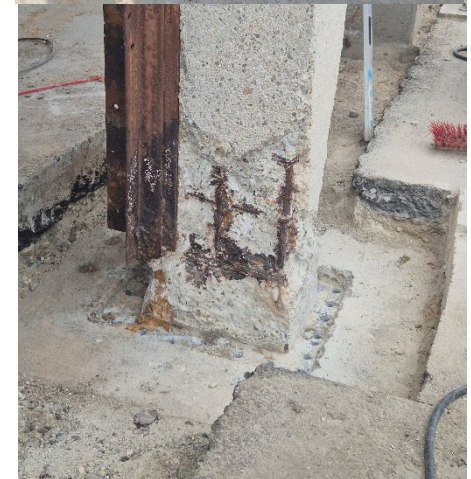
# TBO – Projekte Kinzigstraße

## Sanierung Salzhalle - Schadensbild



# TBO – Projekte Kinzigstraße

## Sanierung Salzhalle - Schadensbild



Sanierung Salzhalle



## TBO – Projekte Kinzigstraße

### Sanierung Salzhalle



**Vielen Dank für Ihre Aufmerksamkeit**

**- Zeit für Fragen und Diskussion -**